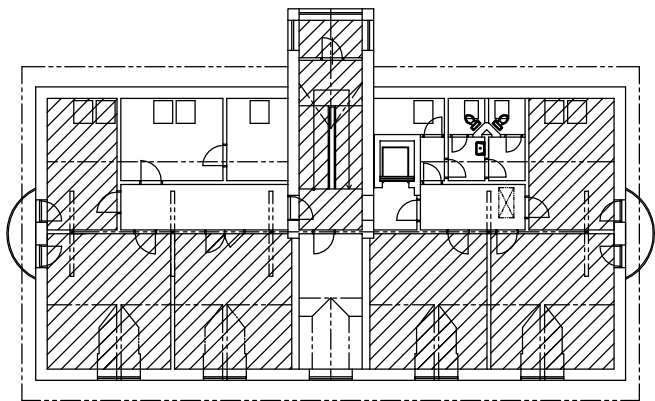


- ⊗ SVIETIDLO BODOVÉ (8 ks)
- ⊗ SVIETIDLO 600x600mm (18 ks)

POZNÁMKA:

- DEMONTÁŽ SVIETIDIEL, NÁSLEDNÉ OSADENIE DO NOVÉHO PODHL'ADU
- SKLADBY ZATEPLENIA (s1) AŽ (s3) - POZRI VÝKRES REZOV
- ZÁVESY PROJEKTOVANÉHO PODHL'ADU UPEVNŇOVAŤ NA KLIESTINY, PRED MONTÁŽOU ODSTRÁNIŤ MINERÁLNU VRSTVU NAD KLIESTINOU, NAREZAŤ FÓLIU A PREDVŤTAŤ ODVOR PRE ZÁVES V SADROKART. PODHL'ADE, PO MONTÁŽI PODHL'ADU ZNOVU ROZPRESTRIEŤ TEP. IZOLÁCIU NAD KLIESTINAMI
- PRIAME ZÁVESY NA UPEVNENIE SADROKARTÓNU NA ŠIKMÉ STENY MONTOVAŤ CEZ EXISTUJÚCI SADROKART. OBKLAD NA KROKVY - POZRI DETAILS
- V ŠTYKU ŠIKMÝCH A ZVISLÝCH STIEN, resp. PODHL'ADU PRIZNAŤ ŠKÁRU, ŠKÁRU VYTMELIŤ AKRYLÁTOVÝM TMELOM
- POVRCHOVÁ ÚPRAVA SADROKARTÓNU: ZÁKLADNÉ PRETMELENIE ŠKÁR + PRETMELENIE DO PLOCHY S PLYNULÝM PRECHODOM ZO ŠKÁR NA PLOCHU (ÚROVEŇ Q2) + MAL'BA
- DO CENY ZAHRNÚŤ AJ CELOPLOŠNÉ ZAKRYTIE NÁBYTKU A KOBERCOV POČAS REALIZÁCIE ZATEPLENIA

SCHÉMA PRIESTOROV ZATEPLENIA



ZODPOVEDNÝ PROJEKTANT: ING. J. SEDLÁČKOVÁ	STAVBA: PREVÁDZKOVÁ BUDOVA SOCIÁLNEJ POISTOVNE V BARDEJOVE		
PODPIS:	OBJEKT: ZATEPLENIE PODKROVIA		
VEDÚCI PROJEKTANT: ING. ARCH. E. KUPČIOVÁ	ČASŤ: D-STAVEBNÁ	DÁTUM:10/2013	FORMÁT: 6xA4
PODPIS:	DIEL: ARCHITEKTONICKO-STAVEBNÉ RIEŠENIE	STUPEŇ: P.	ZAK.Č.:
	OBSAH: PÔDORYS 4.NP	KÓTY V: MM	PRÍL.Č.:
		MIERKA: 1:75	2