

NAPÁŤOVÁ SÚSTAVA: 3NPE, AC, 50Hz, 400V/230V, TN-S
OCHRANA PRED ZÁSAHOM ELEKTRICKÝM PRÚDOM STN 332000-4-41/2007:

A) Normálna prevádzka: V ZMYSLE čl. 411.2 (STN 33 2000-4-41/2007)

čl. A.1 základná izolácia živých častí

čl. A.2 zábranou alebo krytom

čl. B.2 prekážkami

čl. B.3 umiestnením mimo dosah

B) Porucha: V ZMYSLE čl. 411.3 (STN 33 2000-4-41/2007)

čl. 411.3.1 ochranné uzemnenie a ochranné pospájanie

čl. 411.3.2 samočinné odpojenie pri poruche

čl. 411.3.3 doplnková ochrana

C) systém TN v zmysle čl. 411.4 (STN 33 2000-4-41/2007)

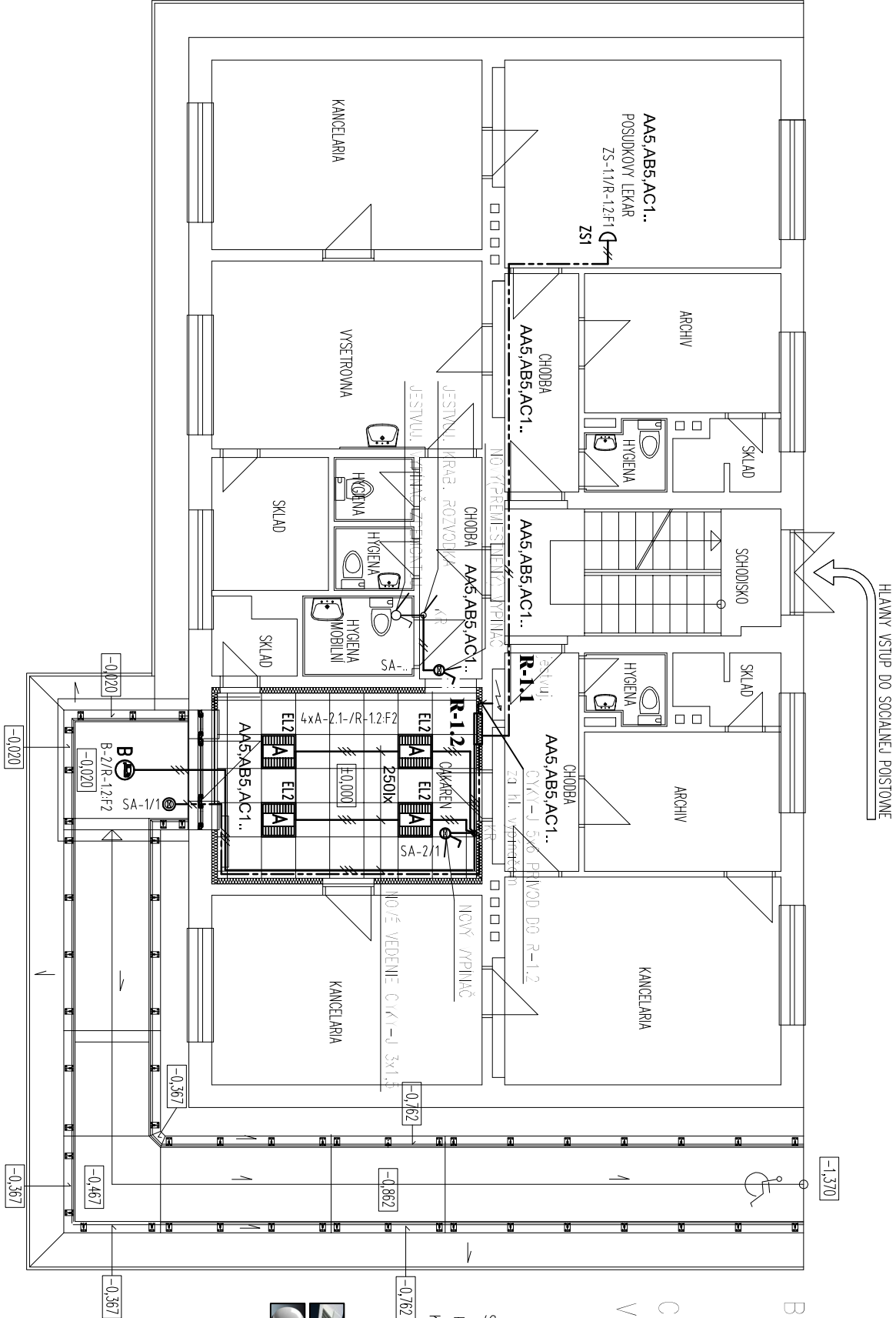
VONKAJŠIE VPLYVY STN 33 2000-5-51/2010: vid' PROTOKOL

LEGENDA INŠTALÁCIE:

- ☛ - SPÍNAČ č.1 S ORIENTAČNÝM OSVETLENÍM do krabice pod om. typ 31301, orientáč. tieľka, piktoqram svieidlo, 10A/250V, typ 714410 - biely
- +rámik jednotuý typ 714451-biely - Valena - legrand
- ⊗ - TLAČIDLO S ORIENTAČNÝM OSVETLENÍM do krabice pod om. typ 31301, orientáč. tieľka, piktoqram zvonček, 10A/250V, typ 714215 - biely
- +rámik jednotuý typ 714451-biely - Valena - legrand
- SA ○ - jestvujú krabicová rozvodka pod om.
- KR ● - KRABICA ODBOČNÁ pod omietku, typ KO68 + zásuvné svorky 61/225-825 -obo bettermann

LEGENDA SVETIELDIEL:

- ☛ A - SVETIDLO ZAPUSTENÉ MODULÁR. QUATRO T5, LÍN.ZÁRIVKA, 4x 14W, EB, T16, G5, IP20-thorn lighting
- ☛ B - SVETIDLO PRISADENÉ ANTIYANDAL s fotobunkou, Ø340x155,typ 96206610 EYECON VS, TC-TEL P HF ØP L BL L840, 1x42W, K10, IP65-thorn lighting



POZNÁMKY :

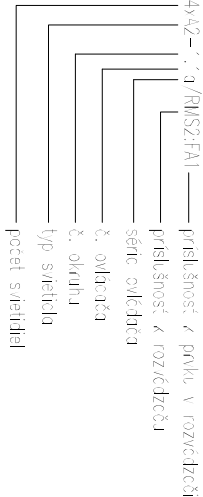
El. inštal. vykonať káblami CYKY(NYY), NZXH pod omietku, z časti pevne na povrchu na a v inštalačných lištách s kompl. príslušenstvom. Dodržať polomery ohýbu káblov predpísané výrobcom alebo od 6d do 15d.

Prechody káblov proti požiarne utiesniť. Káble označ smerovým a okruh.značením páždrami Weidmuller WKM 8/30, 18/43, na začiatku, na konci každého úseku – spôsobom Č.0KRUH-KAM, Č.0KRUH-ODKIAL(napr.WLs1-SA1/1, WLs1-KR).

Pre spájanie vodičov do 35mm2 sa použijú pružinové svorky WAGO resp. zásuvné svorky OBO.

Elektroinštal. prístroje označ smerovým a okruh. značením páskou BROTHIER napr.ITZ-111 P-touch 6mm-Black on Clear.

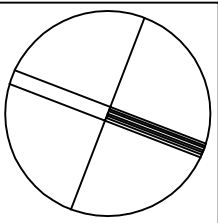
ZNAČENIE SVETEL. OKRUHOV :



ZNAČENIE OSTAT. OKRUHOV :



ZNAČENIE OVLÁDAČOV :



±0,000=100,00

INVESTOR SOCIÁLNA POISŤOVŇA – ÚSTREDIE
ul. 29 Augusta 8a10, 813 63 Bratislava

GENERÁLNY PROJEKTANT		VPÚ DECO BRATISLAVA, a.s.	
SAGE		Za kasarnou 1, 831 03 Bratislava 3	
HLAVNÝ KOORDINÁTOR		PROJEKTANT	
ING.ARCH. M. DYVĚSKÝ		ING. M. LOPUCHOVSKÝ	
ZODPOVEDNÝ PROJEKTANT		RIADENIE PROJEKTU	
ING.ARCH. M. DYVĚSKÝ		ING. IGOR TOTI	

AUTORIZÁCIA	
MIERKA	1:100
FORMAT	2x44
DATUM	08/2015
STUPEN DOKUMENTACE	DRS
OSLO KOPIE	

NAZOV A MIESTO STAVBY	
SOCIÁLNA POISŤOVŇA, pobočka Považská Bystrica	
pracovisko Púchov – Bezbarierový prístup	
OBJEKT	
OBJEKT 01 – BEZBARIEROVÝ PRÍSTUP	
ELEKTROINŠTALÁCIA	
NAZOV PRÍLOHY	
PÔDORYS VSTUPNEJ RAMPY – OSVETLENIE, ZVONKOVÁ SIGNALIZÁCIA	
ZAKAZOVÉ ČÍSLO	
STUPEN	
C. ZMENY	
C. OBJEKTU	
PROFESIA	
1 5 0 3 2 0 0 9 0 0 0 0 1 6 0 0	

DIEL	
C. PRÍLOHY	
E 01 602	