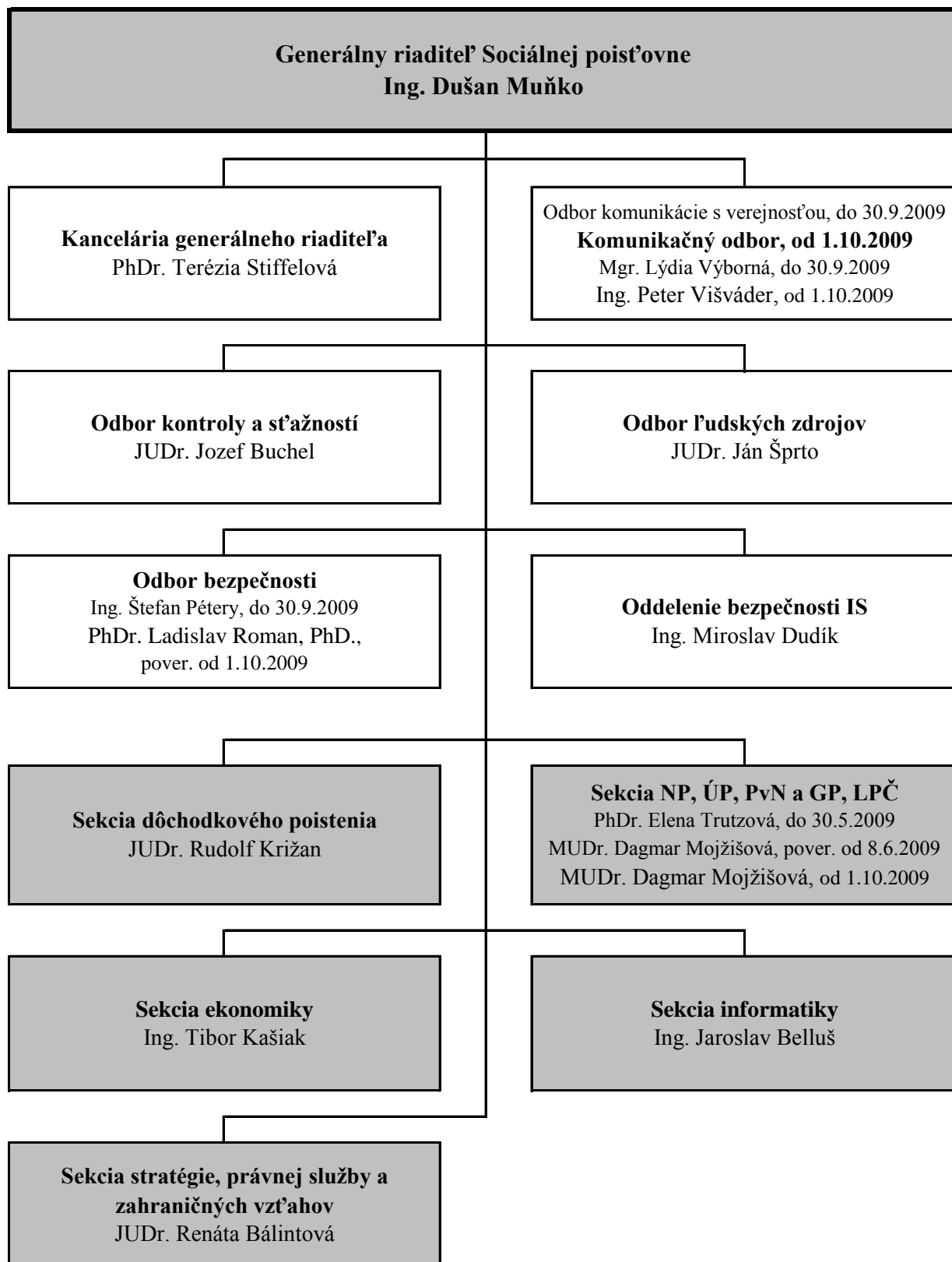


Personálne obsadenie funkcií riaditeľov pobočiek Sociálnej poisťovne

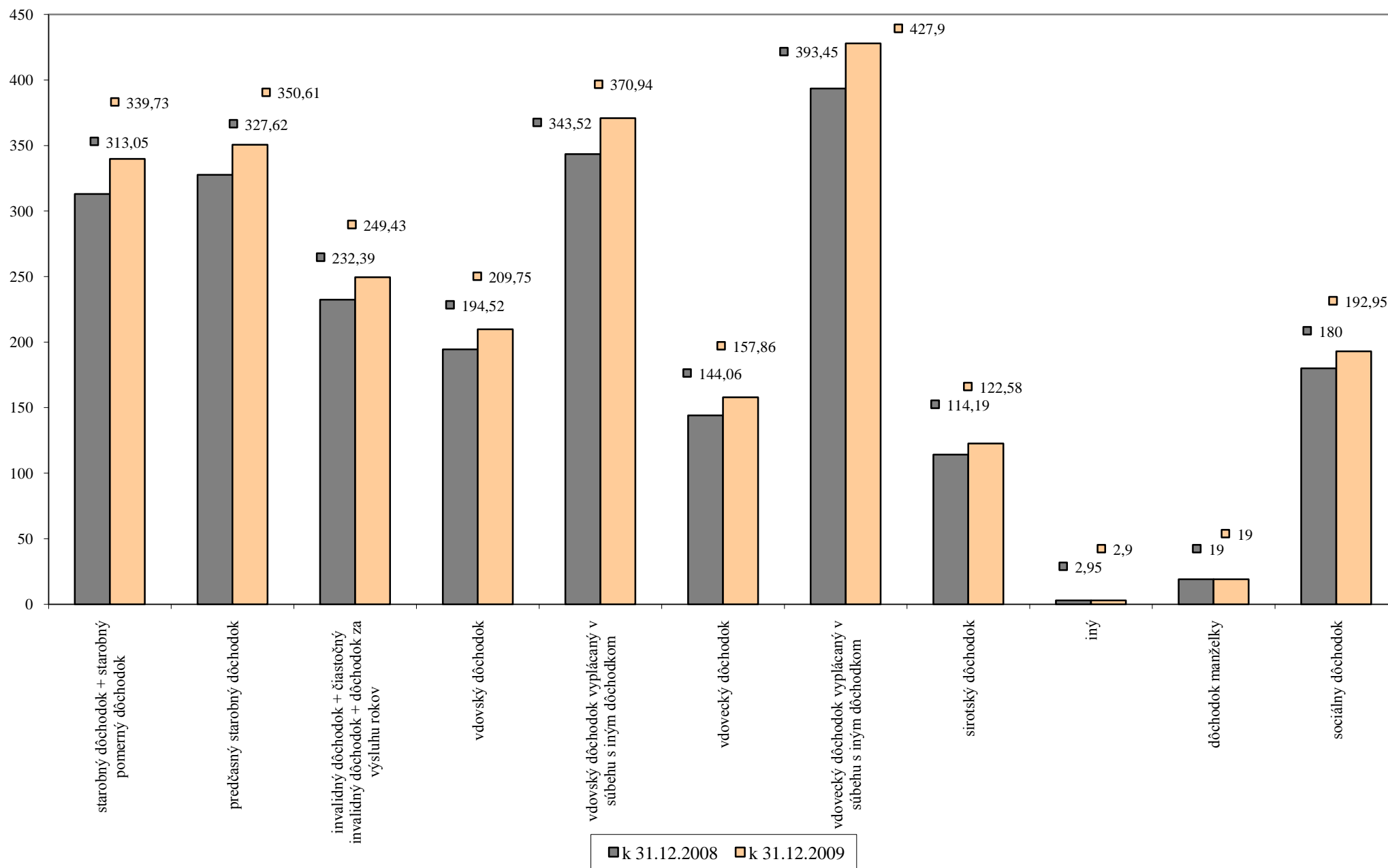
p.č.	pobočka	riaditeľ pobočky
1	Bratislava	Ing. Roman Chotár
2	Bratislava - okolie	Mgr. Karin Mečiarová
3	Trnava	Ing. Milan Hausner
4	Dunajská Streda	JUDr. Lívia Vontszemüová, do 6.1.2009
		Ing. Tibor Földes
5	Galanta	JUDr. Magdaléna Bačová
6	Senica	Mgr. Peter Gajdár
7	Trenčín	Ing. Ladislav Fischer
8	Považská Bystrica	Ing. Anna Hošťáková
9	Prievidza	MVDr. Norbert Turanovič
10	Nitra	Ing. Mária Kulichová
11	Komárno	JUDr. Eva Chebeňová
12	Levice	Ing. Danka Zrubcová
13	Nové Zámky	Ing. Eleonóra Zahoranová
14	Topoľčany	Ing. Peter Žembera
15	Žilina	Ing. Andrej Sočuvka, do 16.1.2009
		PhDr. Mgr. Slavomíra Brezovská
16	Čadca	JUDr. Marta Cyprichová
17	Dolný Kubín	Ing. Adriana Bellová
18	Liptovský Mikuláš	JUDr. Ľubomír Švec
19	Martin	RSDr. Jozef Országh
20	Banská Bystrica	Ing. Milan Černický
21	Lučenec	Ing. Juraj Flank
22	Rimavská Sobota	Ing. Zuzana Václavíková
23	Veľký Krtíš	Ing. Milan Šiška
24	Zvolen	Mgr. Pavol Vlček
25	Žiar nad Hronom	Ing. Jozef Tokarčík
26	Prešov	Ing. Alexander Ernst
27	Bardejov	PaedDr. Anton Blajsko
28	Humenné	Ing. Anna Brežíková
29	Poprad	Ing. Jozef Križan
30	Stará Ľubovňa	PaedDr. Danka Matiová
31	Svidník	Ing. Martin Blichá
32	Vranov n/ Topľou	JUDr. Viera Sotáková, PhD.
33	Košice	Ing. Marián Štofko, MBA
34	Košice - okolie	Ing. Mária Blašková
35	Michalovce	JUDr. Mária Lešňanská
36	Rožňava	Ing. Ľudmila Červenáková, do 4.1.2009
		JUDr. Ján Dušák
37	Spišská Nová Ves	Ing. Markéta Ďuríková
38	Trebišov	Ing. Jozef Bojkovský

Personálne obsadenie organizačných útvarov ústredia

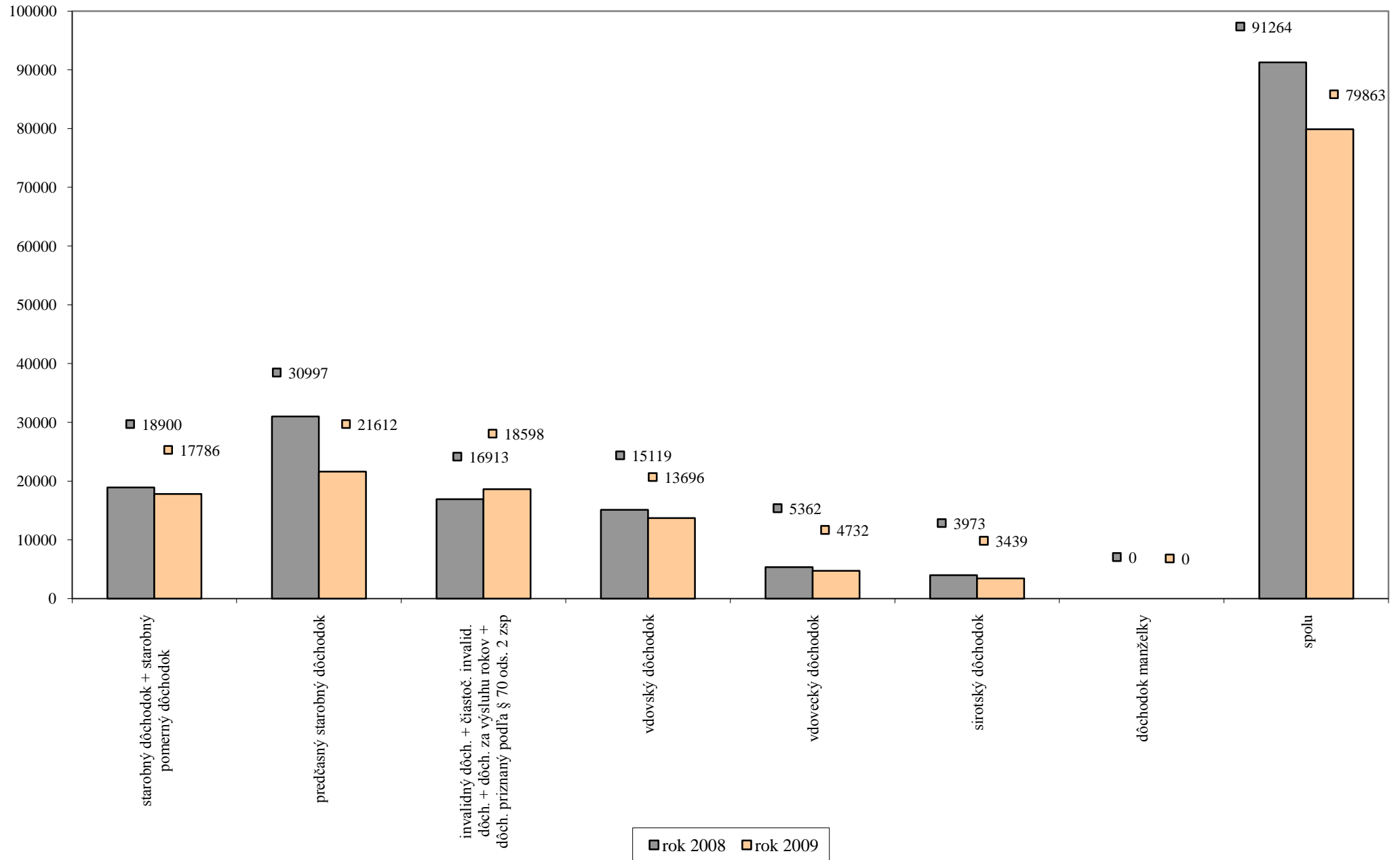
v priamej riadiacej pôsobnosti generálneho riaditeľa poisťovne



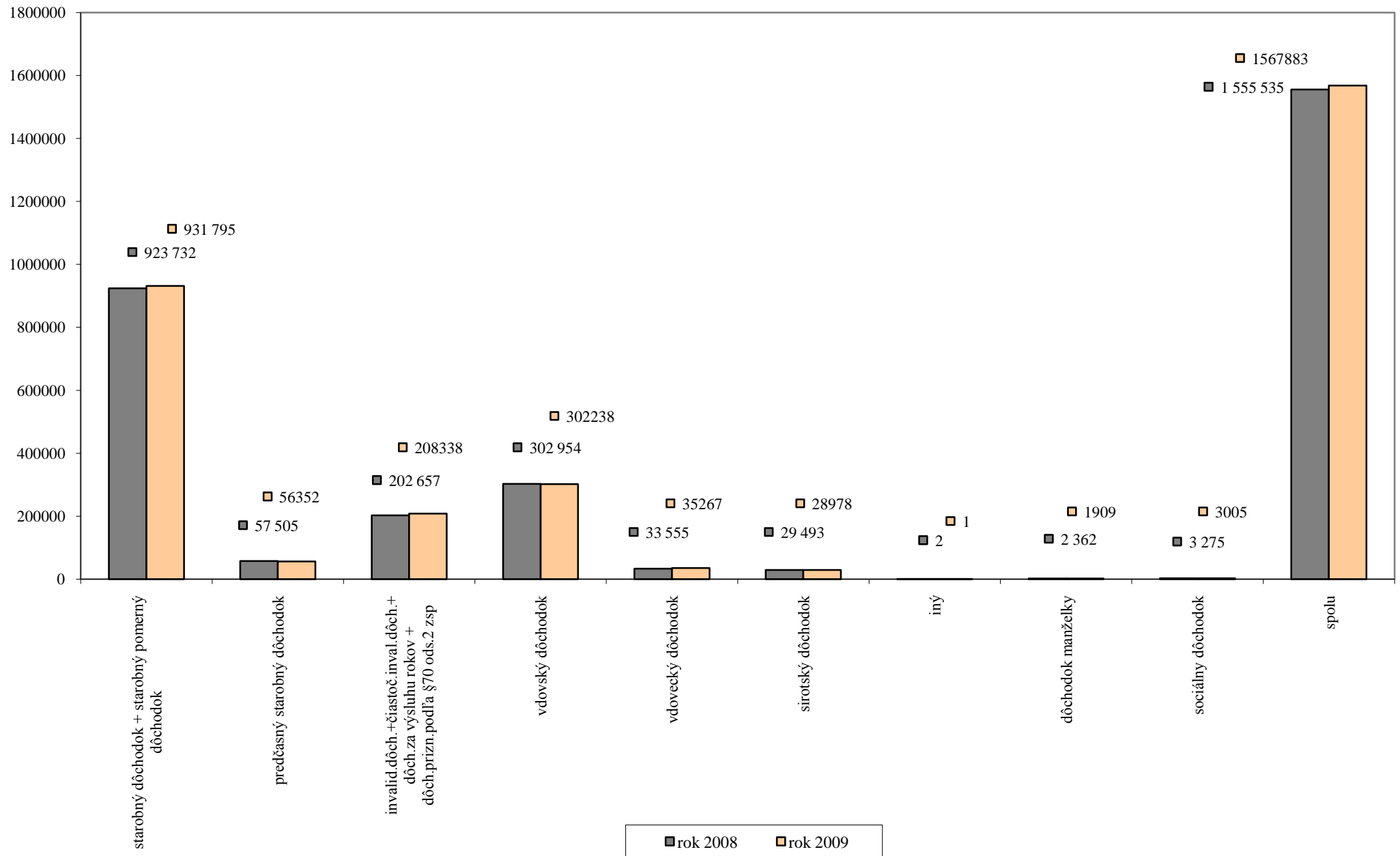
Priemerné mesačné výšky vyplácaných dôchodkov na jedného dôchodcu (sólo dôchodky) v Eur



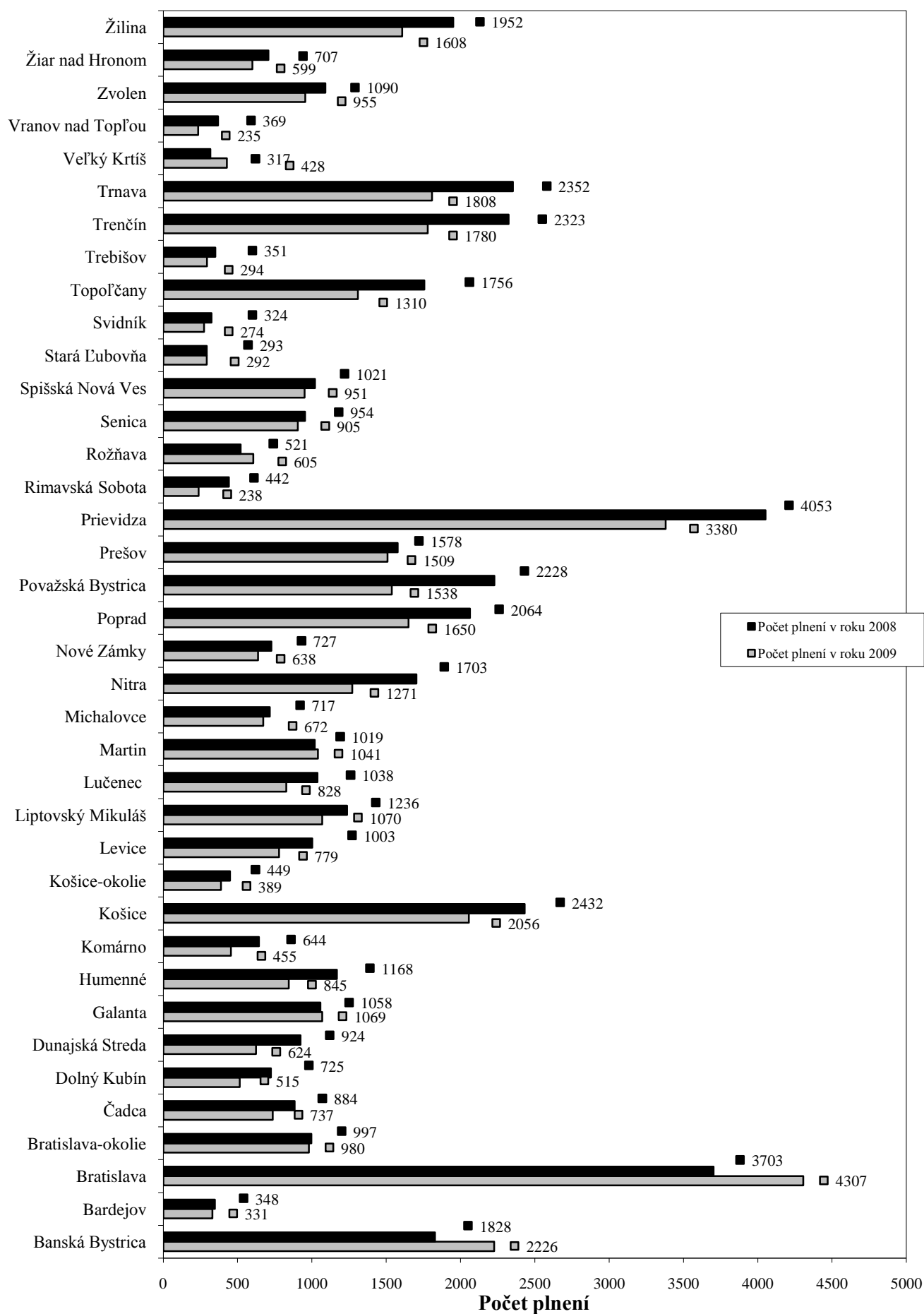
Počet novopriznaných, obnovených a prevzatých dôchodkov



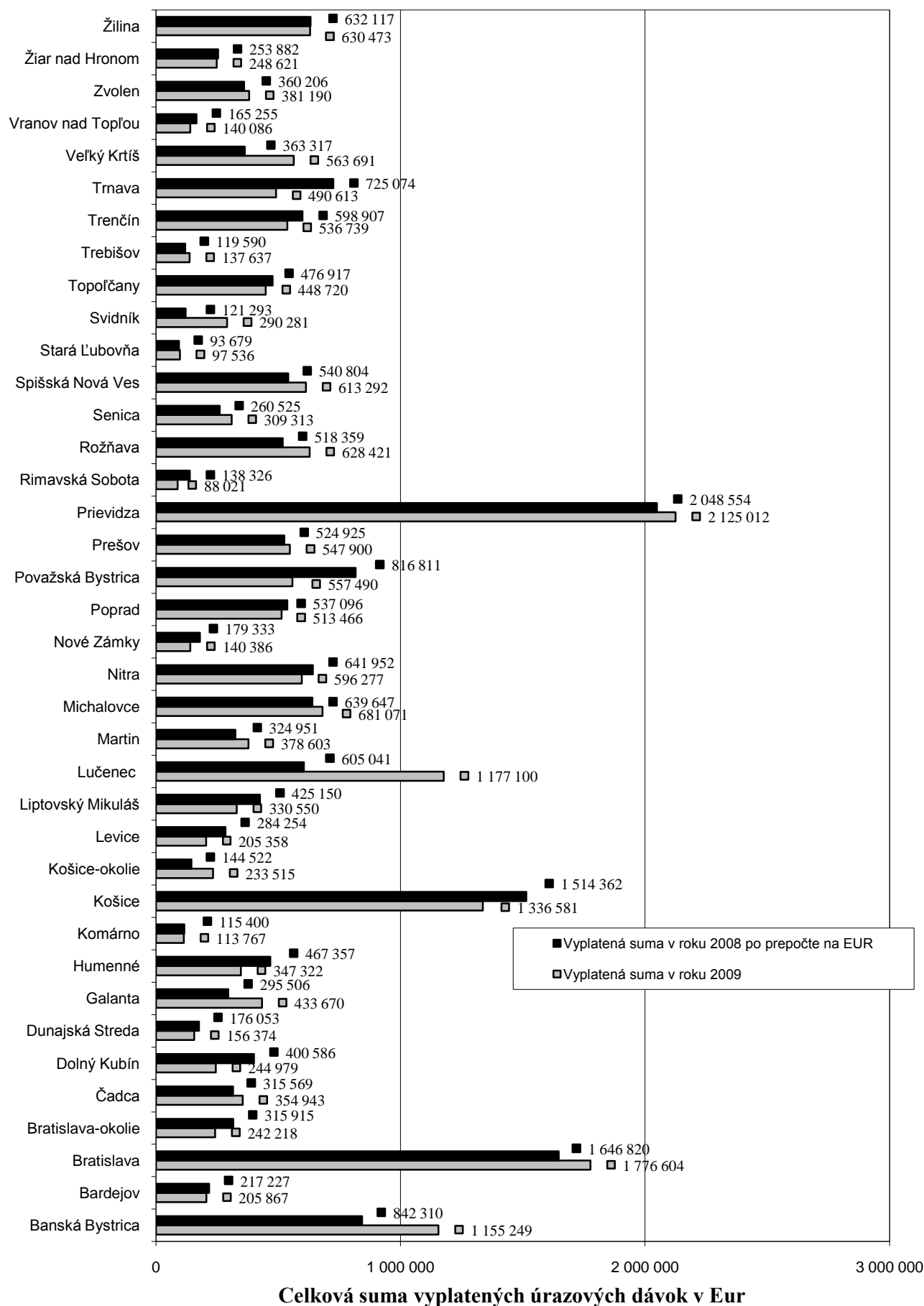
Počet vyplácaných dôchodkov k 31. decembru 2009



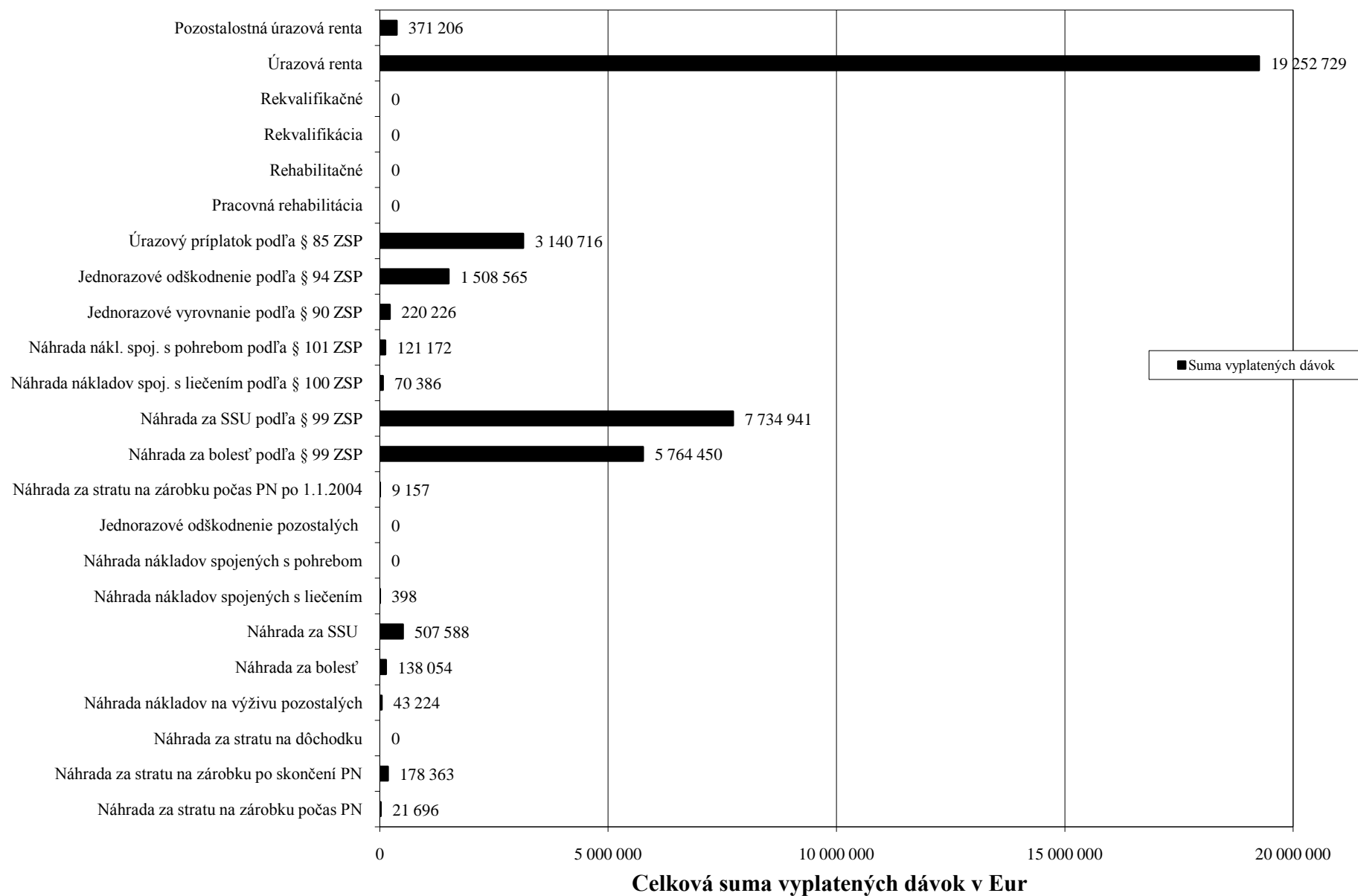
**Prehľad počtu úrazových dávok vyplatených pobočkami
v roku 2009 v porovnaní s rokom 2008**



**Prehľad súm úrazových dávok vyplatených pobočkami
v roku 2009 v porovnaní s rokom 2008**



Suma vyplatených úrazových dávok v roku 2009 podľa ich druhu



Prehľad o kontrole dodržiavania liečebného režimu a hmotných postihoch pri jeho porušení za rok 2009

	Pobočka	Počty														Over. poruš. LR a odovzd. na riešenie		Výsledok riešenia				Pokuta pri LR (v dôsledku porušenia inej povinnosti)	Hmotný postih	
		Vykonalých kontrol			Z toho na podnet				Výkon kon. dod. LR na 1 zam.kontroly			podozrení z porušenia LR						bez hmotného postihu		s hmotným postihom				
		V meste	Na vidieku	Spolu	Posud- kového lekára	Ošetr- júceho lekára	Zamestn áva-teľa	Inej FO, PO	úväzky celkom	počet kontrol/ týždeň	poradie	Celkom	ukonč ako PS	ukonč. ako PS na 1 zam./týždeň	ospra- vedne- ných	pokuta	ONP	% z podozr. por. LR	počet	%	počet	%	€	€
1.	Bratislava	12 680	0	12 680	11978	527	151	24	4,50	54,04	5	3 526	2059	8,78	1439	1	27	0,77	0	0,0	27	100,0	16,7	2 566,33
2.	Bratislava - okolie	252	1 278	1 530	1333	105	84	8	1,00	29,34	28	463	54	1,04	370	27	12	2,59	0	0,0	12	100,0	270,0	416,14
3.	Dunajská Streda	790	747	1 537	1444	7	35	51	1,00	29,48	27	142	58	1,11	81	1	2	1,41	0	0,0	2	100,0	10,0	468,57
4.	Galanta	2 373	926	3 299	3199	8	77	15	2,00	31,63	22	1 536	160	1,53	1323	25	28	1,82	0	0,0	28	100,0	249,8	3 184,24
5.	Komárno	1 209	1 127	2 336	2296	2	13	25	1,00	44,80	10	541	178	3,41	311	37	15	2,77	0	0,0	15	100,0	358,4	1 503,42
6.	Levice	1 323	631	1 954	1932	0	2	20	1,00	37,47	20	525	15	0,29	490	16	4	0,76	0	0,0	4	100,0	236,1	135,43
7.	Nitra	955	1 127	2 082	2072	1	9	0	1,50	26,62	32	140	21	0,27	117	0	2	1,43	0	0,0	2	100,0	0,0	473,35
8.	Nové Zámky	1 446	2 080	3 526	3493	2	27	4	1,50	45,08	9	461	12	0,15	440	4	5	1,08	0	0,0	5	100,0	40,0	732,06
9.	Senica	3 126	1 079	4 205	4155	10	32	8	1,50	53,76	6	468	56	0,72	366	4	42	8,97	2	4,8	40	95,2	40,0	3 275,37
10.	Topoľčany	1 230	1 156	2 386	2334	5	43	4	1,60	28,62	30	723	158	1,90	531	0	34	4,70	0	0,0	34	100,0	0,0	4 775,89
11.	Trenčín	1 043	986	2 029	1913	2	110	4	2,20	17,69	37	287	27	0,24	237	0	23	8,01	1	4,3	22	95,7	0,0	2 090,22
12.	Trnava	879	1 412	2 291	2221	6	52	12	2,00	21,97	34	556	31	0,30	482	18	25	4,50	0	0,0	25	100,0	268,8	1 997,42
13.	Banská Bystrica	2 175	1 187	3 362	3206	1	38	117	2,18	29,54	26	725	12	0,11	697	2	14	1,93	0	0,0	14	100,0	20,0	1 313,10
14.	Čadca	1 059	1 070	2 129	2104	1	17	7	1,00	40,83	15	337	111	2,13	220	2	4	1,19	1	25,0	3	75,0	19,9	0,00
15.	Dolný Kubín	542	1 670	2 212	2175	8	25	4	0,96	44,28	11	64	3	0,06	48	0	13	20,31	3	23,1	10	76,9	0,0	704,73
16.	Liptovský Mikuláš	679	849	1 528	1516	0	10	2	1,54	19,01	369	238	5	0,06	233	0	0	0,00	0	0,0	0	0,0	0,0	0,00
17.	Lučenec	345	698	1 043	876	145	19	3	0,20	100,02	1	139	7	0,67	116	6	10	7,19	2	0,0	8	0,0	60,0	551,85
18.	Martin	1 167	870	2 037	1928	12	42	55	1,00	39,07	17	368	17	0,33	316	25	10	2,72	4	40,0	6	60,0	245,5	530,96
19.	Považská Bystrica	2 163	1 450	3 613	3393	65	123	32	1,80	38,50	18	747	221	2,35	497	3	26	3,48	1	3,8	25	96,2	29,9	3 067,86
20.	Prievidza	751	1 391	2 142	1952	8	95	87	0,90	45,64	8	604	111	2,37	435	4	54	8,94	0	0,0	54	100,0	40,0	8 395,12
21.	Rimavská Sobota	367	1 013	1 380	1149	3	199	29	0,70	37,81	19	184	102	2,79	62	0	20	10,87	0	0,0	20	100,0	0,0	2 082,25
22.	Veľký Krtíš	395	775	1 170	1160	0	8	2	0,75	29,92	24	26	2	0,05	21	1	2	7,69	0	0,0	2	100,0	10,0	336,02
23.	Zvolen	880	586	1 466	1451	1	14	0	1,00	28,12	31	214	1	0,02	205	0	8	3,74	0	0,0	8	100,0	0,0	1 376,02
24.	Žiar nad Hronom	426	338	764	552	124	87	1	0,50	29,30	29	58	6	0,23	43	6	3	5,17	0	0,0	3	100,0	83,0	422,57
25.	Žilina	1 292	3 033	4 325	3315	23	164	823	1,90	43,66	12	1 549	313	3,16	1210	14	12	0,77	1	8,3	11	91,7	249,0	629,72
26.	Bardejov	488	490	978	937	2	33	6	0,60	31,26	23	156	35	1,12	74	28	19	12,18	0	0,0	19	100,0	287,0	911,58
27.	Humenné	1 044	1 012	2 056	2000	0	7	49	1,00	39,43	16	440	27	0,52	399	0	14	3,18	0	0,0	14	100,0	0,0	564,95
28.	Košice	3 097	0	3 097	2110	61	312	614	2,00	29,70	25	465	74	0,71	374	8	9	1,94	0	0,0	9	100,0	136,0	1 120,94
29.	Košice - okolie	9	1 129	1 138	1112	0	24	2	0,50	43,65	13	195	14	0,54	174	7	0	0,00	0	0,0	0	0,0	69,9	0,00
30.	Michalovce	1 934	1 394	3 328	3328	0	0	0	1,50	42,55	14	530	49	0,63	378	5	98	18,49	0	0,0	98	100,0	49,8	5 880,78
31.	Poprad	801	411	1 212	1009	11	164	28	1,40	16,60	38	179	13	0,18	162	1	3	1,68	0	0,0	3	100,0	10,0	58,25
32.	Prešov	1 674	822	2 496	2387	7	80	22	1,95	24,55	33	545	17	0,17	498	0	30	5,50	0	0,0	30	100,0	0,0	1 116,63
33.	Rožňava	871	1 049	1 920	1914	0	5	1	1,00	36,82	21	687	361	6,92	302	19	5	0,73	0	0,0	5	100,0	227,0	597,91
34.	Spišská Nová Ves	2 461	1 288	3 749	3725	2	20	2	1,40	51,36	7	567	82	1,12	413	8	64	11,29	4	6,3	60	93,8	79,6	8 806,58
35.	Stará Ľubovňa	353	1 003	1 356	1340	3	5	8	0,30	86,69	2	311	55	3,52	152	11	93	29,90	0	0,0	93	100,0	173,0	8 316,15
36.	Svidník	1 175	1 307	2 482	1534	6	8	934	0,70	68,00	4	490	57	1,56	362	8	63	12,86	0	0,0	63	100,0	86,3	4 702,76
37.	Trebišov	569	1 541	2 110	2095	2	12	1	2,00	20,23	35	523	51	0,49	424	0	48	9,18	0	0,0	48	100,0	0,0	3 239,59
38.	Vranov nad Topľou	1 734	2 247	3 981	3952	6	9	14	1,00	76,35	3	845	167	3,20	634	4	40	4,73	0	0,0	40	100,0	66,4	2 746,49
	Spolu:	55 757	41 172	96 929	90 590	1 166	2 155	3 018	50,58	36,75		20 554	4 742	1,80	14 636	295	881	4,29	19	2,2	862	97,8	3431,7	79 091,26

Prehľad o kontrole posudzovania spôsobilosti na prácu za roku 2009

	Pobočka	Počty													Výkonnosť kontrolnej činnosti							
		priem. úväzkov posudkových lekárov	ošetrovúcich lekárov	novohlásených PN	kontrol	kontrolovaných PN	uschopených			ďalej PN z kontrolovaných	s nesúhlasom posud. lekára	hospitaliz. pre posudkové účely	konzultovaných	späťne uznaných PN z cudziny	kontrolovaných PN na 100 nov. PN	kontrolovaných PN za týždeň na 1 pos.lek.	poradie	počet kontrol za týždeň	kontrol za týž. na 1 pos. lek.	poradie	kontrolovaných pri 1 kontrole	
							celkom	z toho														
								posud.	ošetr.													lekármi
1.	Bratislava	10,58	320	72 219	4 361	54 305	13 295	665	12 630	41 010	254	2	1 705	0	75,19	102,63	2.	87,22	8,24	1.	12,45	
2.	Bratislava-okolie	4,60	92	23 847	980	14 066	483	55	428	13 583	4	0	1 300	0	58,98	61,16	15.	19,60	4,26	17.	14,35	
3.	Dunajská Streda	3,59	64	18 840	1 233	11 167	1 444	280	1 164	9 723	6	0	135	0	59,27	62,17	14.	24,66	6,86	3.	9,06	
4.	Galanta	4,19	84	24 053	1 476	21 642	474	416	58	21 168	0	0	734	0	89,98	103,19	1.	29,52	7,04	2.	14,66	
5.	Komárno	3,80	57	13 335	871	13 614	2 115	1 372	743	11 499	0	0	322	0	102,09	71,65	8.	17,42	4,58	13.	15,63	
6.	Levice	4,03	70	15 185	676	9 955	344	4	340	9 611	14	1	946	0	65,56	49,43	26.	13,52	3,36	31.	14,73	
7.	Nitra	6,89	110	28 914	1 247	10 460	2 701	140	2 561	7 759	0	0	1 129	0	36,18	30,34	35.	24,94	3,62	26.	8,39	
8.	Nové Zámky	4,74	89	20 120	1 215	23 604	2 524	157	2 367	21 080	0	0	730	0	117,32	99,56	4.	24,30	5,12	7.	19,43	
9.	Senica	4,93	72	19 071	865	11 607	794	263	531	10 813	15	0	355	0	60,86	47,09	28.	17,30	3,51	29.	13,42	
10.	Topoľčany	4,20	91	26 217	1 000	21 466	938	505	433	20 528	0	0	1 225	0	81,88	102,25	3.	20,00	4,76	10.	21,47	
11.	Trenčín	5,33	112	27 625	1 142	14 090	1 885	967	918	12 205	2	1	217	0	51,00	52,89	22.	22,84	4,29	16.	12,34	
12.	Trnava	7,47	144	38 926	1 328	26 266	284	23	261	25 982	2	0	519	5	67,48	70,32	11.	26,56	3,56	28.	19,78	
13.	Banská Bystrica	4,18	108	22 703	496	4 208	234	136	98	3 974	5	0	482	0	18,53	20,11	37.	9,92	2,37	38.	8,48	
14.	Cadca	3,90	65	18 015	867	16 894	1 853	512	1 341	15 041	0	1	527	0	93,78	86,73	5.	17,34	4,45	15.	19,49	
15.	Dolný Kubín	4,37	68	16 215	808	12 601	1 618	355	1 263	10 983	0	0	201	0	77,71	57,64	17.	16,16	3,70	23.	15,60	
16.	Liptovský Mikuláš	3,60	116	16 616	539	13 087	1 509	84	1 425	11 578	0	0	1 936	0	78,76	72,79	7.	10,78	3,00	35.	24,28	
17.	Lučenec	3,20	56	9 899	970	8 376	2 557	1 111	1 446	5 819	42	1	438	0	84,61	52,35	23.	19,40	6,06	5.	8,64	
18.	Martin	4,35	74	16 227	858	15 392	1 801	119	1 682	13 591	0	0	678	0	94,85	70,72	10.	17,16	3,94	21.	17,94	
19.	Považská Bystrica	6,60	103	24 302	1 481	14 392	926	750	176	13 466	1	1	422	0	59,22	43,58	30.	29,62	4,48	14.	9,72	
20.	Prievidza	4,93	83	24 065	795	13 246	407	182	225	12 839	0	2	1 353	0	55,04	53,76	21.	15,90	3,23	32.	16,66	
21.	Rimavská Sobota	2,54	42	8 683	382	3 726	286	152	134	3 440	283	0	150	0	42,91	29,29	36.	7,64	3,00	34.	9,75	
22.	Veľký Krtíš	2,40	39	4 900	436	4 399	969	459	510	3 430	6	0	1 078	0	89,78	36,66	33.	8,72	3,63	25.	10,09	
23.	Zvolen	3,66	73	13 294	718	8 788	610	58	552	8 178	0	0	240	0	66,11	47,96	27.	14,36	3,92	22.	12,24	
24.	Žiar nad Hronom	2,60	54	9 137	686	6 720	1 401	896	505	5 319	35	0	586	0	73,55	51,69	24.	13,72	5,28	6.	9,80	
25.	Žilina	5,30	110	27 321	662	4 838	7	4	3	4 831	0	0	203	0	17,71	18,26	38.	13,24	2,50	37.	7,31	
26.	Bardejov	1,97	31	9 927	354	3 795	443	397	46	3 352	0	0	180	0	38,23	38,46	31.	7,08	3,59	27.	10,72	
27.	Humenné	4,40	72	15 302	1 037	13 870	935	794	141	12 935	0	0	422	0	90,64	63,05	13.	20,74	4,71	11.	13,38	
28.	Košice	7,09	199	39 139	1 433	13 496	521	85	436	12 975	0	0	636	0	34,48	38,09	32.	28,66	4,04	19.	9,42	
29.	Košice - okolie	3,17	48	8 623	585	7 189	1 142	46	1 096	6 047	0	0	165	0	83,37	45,35	29.	11,70	3,69	24.	12,29	
38.	Michalovce	5,34	83	15 326	781	13 381	112	100	12	13 269	0	0	103	0	87,31	50,10	25.	15,62	2,92	36.	17,13	
31.	Poprad	6,60	103	21 966	1 036	23 620	1 103	398	705	22 517	2	0	1 220	0	107,53	71,58	9.	20,72	3,14	33.	22,80	
32.	Prešov	6,29	133	32 134	1 253	21 934	2 510	304	2 206	19 424	82	1	1 604	0	68,26	69,71	12.	25,06	3,98	20.	17,51	
33.	Rožňava	3,07	62	8 404	1 006	8 727	1 934	224	1 710	6 793	0	0	108	0	103,84	56,89	18.	20,12	6,56	4.	8,67	
34.	Spišská Nová Ves	5,51	87	17 146	1 133	15 216	1 248	115	1 133	13 968	23	0	769	0	88,74	55,21	20.	22,66	4,11	18.	13,43	
35.	Stará Ľubovňa	1,61	25	12 235	272	2 552	541	69	472	2 011	407	0	26	0	20,86	31,65	34.	5,44	3,37	30.	9,38	
36.	Svidník	1,50	33	7 731	372	4 225	9	3	6	4 216	261	0	38	0	54,65	56,33	19.	7,44	4,96	9.	11,36	
37.	Trebišov	3,70	60	10 661	922	10 878	652	574	78	10 226	0	1	266	0	102,04	58,80	16.	18,44	4,98	8.	11,80	
38.	Vranov n/Topľou	1,82	41	10 821	425	7 772	1 639	124	1 515	6 133	6	0	302	0	71,82	85,25	6.	8,50	4,66	12.	18,29	
Spolu:		168,09	3 273	749 144	36 701	505 564	54 248	12 898	41 350	451 316	1 450	11	23 450	5	67,49	60,16		19,32	4,37		13,78	

Plnenie rozpočtu príjmov, výdavkov (nákladov) a tvorba fondov Sociálnej poisťovne k 31.12.2009

v tis. Eur

Ukazovateľ	Schválený rozpočet na rok 2009 */	Skutočnosť k 31. 12. 2009	% plnenia
a	1	2	3
Zdroje	6 295 008	6 178 091	98,14
Príjmy v bežnom roku	5 637 038	5 401 673	95,82
Príjmy na nemocenské poistenie	414 479	381 936	92,15
a) poistné od ekonomicky aktívneho obyvateľstva (EAO)	400 784	366 513	91,45
v tom: zamestnanec	179 451	159 878	89,09
zamestnávateľ	179 451	160 660	89,53
povinne nemocensky poistená SZČO	37 775	36 929	97,76
dobrovoľne nemocensky poistená osoba	4 107	9 046	220,24
b) pokuty a penále	332	466	140,39
c) dlžné poistné	10 913	13 423	123,00
d) ostatné príjmy	2 450	1 534	62,62
Príjmy na starobné poistenie	3 037 711	3 000 821	98,79
a) poistné od EAO	2 109 592	1 796 783	85,17
v tom: zamestnanec	572 098	517 787	90,51
zamestnávateľ	1 401 165	1 150 820	82,13
povinne dôchodkovo poistená SZČO	123 531	120 304	97,39
dobrovoľne dôchodkovo poistená osoba	12 799	7 872	61,50
b) poistné - dobrovoľný návrat do I. piliera z II. piliera	231 494	108 778	46,99
c) štát	103 295	97 992	94,87
d) Sociálna poisťovňa	1 717	1 350	78,65
e) pokuty a penále	2 324	1 879	80,87
f) dlžné poistné	83 806	116 951	139,55
g) ostatné príjmy	505 483	877 088	173,51
z toho prostriedky zo ŠFA	504 548	875 300	173,48
Príjmy na invalidné poistenie	963 770	891 140	92,46
a) poistné od EAO	881 738	798 300	90,54
v tom: zamestnanec	413 045	371 826	90,02
zamestnávateľ	413 045	372 986	90,30
povinne dôchodkovo poistená SZČO	50 232	49 979	99,50
dobrovoľne dôchodkovo poistená osoba	5 416	3 509	64,79
b) štát	53 366	53 872	100,95
c) pokuty a penále	996	626	62,86
d) dlžné poistné	26 178	36 124	138,00
e) ostatné príjmy	1 492	2 218	148,70
Príjmy na úrazové poistenie	132 077	119 496	90,47
a) poistné od EAO	126 886	113 142	89,17
b) pokuty a penále	232	50	21,52
c) dlžné poistné	3 445	5 063	146,98
d) ostatné príjmy	1 514	1 241	81,98
Príjmy na garančné poistenie	39 250	51 798	131,97
a) poistné od EAO	26 346	25 383	96,35
b) pokuty a penále	10	21	210,88
c) dlžné poistné	563	1 080	191,73
d) ostatné príjmy	1 250	188	15,04
e) príspevky na SDS zaplatené zamestnávateľom po uplynutí 60 dní	11 080	25 126	226,76
Príjmy na poistenie v nezamestnanosti	287 607	259 714	90,30
a) poistné od EAO	278 265	248 485	89,30
v tom: zamestnanec	137 798	122 815	89,13
zamestnávateľ	137 798	123 189	89,40
dobrovoľne poistená osoba v nezamestnanosti	2 668	2 481	92,98
b) pokuty a penále	332	202	60,85
c) dlžné poistné	7 765	10 502	135,26
d) ostatné príjmy	1 245	525	42,15
Príjmy z poistného do rezervného fondu solidarity	757 865	691 210	91,20
a) poistné od EAO	722 730	643 422	89,03
v tom: zamestnávateľ	675 934	615 377	91,04
povinne dôchodkovo poistená SZČO	42 492	25 280	59,49
dobrovoľne dôchodkovo poistená osoba	4 304	2 765	64,24
b) štát	17 810	17 858	100,27
c) pokuty a penále	56	386	684,04
d) dlžné poistné	16 704	29 386	175,93
e) ostatné príjmy	565	158	27,98
Príjmy správneho fondu	4 281	5 558	129,84
- z príspevkov na SDS (EAO)	3 278	3 802	115,98
- z príspevkov na SDS (štát)	284	324	114,21
- z ostatných príjmov	719	1 092	151,91
- z Európskeho sociálneho fondu		340	
Príjmy celkom	5 637 038	5 401 673	95,82
a) poistné od EAO	4 546 341	3 992 028	87,81
v tom: zamestnanec	1 302 392	1 172 306	90,01
zamestnávateľ	2 960 625	2 561 557	86,52
povinne poistená SZČO	254 030	232 492	91,52
dobrovoľne poistená osoba	29 294	25 673	87,64
b) poistné - dobrovoľný návrat do I. piliera z II. piliera	231 494	108 778	46,99
c) štát	174 472	169 722	97,28
d) Sociálna poisťovňa	1 717	1 350	78,65
e) pokuty a penále	4 282	3 630	84,77
f) dlžné poistné	149 373	212 529	142,28
g) ostatné príjmy	514 717	884 044	171,75
h) príspevky na SDS zaplatené zamestnávateľom po uplynutí 60 dní	11 080	25 126	226,76
i) príjmy správneho fondu z príspevkov na SDS (EAO)	3 278	3 802	115,98
j) príjmy správneho fondu z príspevkov na SDS (štát)	284	324	114,21
k) z Európskeho sociálneho fondu		340	

Ukazovateľ	Schválený rozpočet na rok 2009 */	Skutočnosť k 31. 12. 2009	% plnenia
a	1	2	3
Tvorba fondov v bežnom roku	5 637 038	5 401 673	95,82
a) Základný fond nemocenského poistenia	400 070	368 638	92,14
b) Základný fond starobného poistenia	2 950 382	2 927 148	99,21
c) Základný fond invalidného poistenia	930 125	860 049	92,47
Dôchodkové poistenie spolu	3 880 506	3 787 197	97,60
d) Základný fond úrazového poistenia	127 515	115 359	90,47
e) Základný fond garančného poistenia	38 308	50 872	132,80
f) Základný fond poistenia v nezamestnanosti	277 595	250 649	90,29
g) Rezervný fond solidarity	731 362	667 037	91,20
h) Správny fond	181 682	161 921	89,12
v tom tvorba:			
z poistného	177 401	156 363	88,14
z príspevkov na SDS - pobočky	3 223	3 675	114,02
z príspevkov na SDS - štát	284	324	114,08
z príspevkov na SDS od zamest. po uplynutí 60 dní	55	127	230,91
z ostatných príjmov	719	1 092	151,88
z Európskeho sociálneho fondu		340	
Prevod z minulých rokov **/	657 970	776 418	118,00
a) Základný fond nemocenského poistenia	26 555	85 293	321,19
b) Základný fond starobného poistenia	365 862	306 987	83,91
c) Základný fond invalidného poistenia	225 720	108 888	48,24
Dôchodkové poistenie spolu	591 582	415 875	70,30
d) Základný fond úrazového poistenia	13 278	115 239	867,89
e) Základný fond garančného poistenia	13 278	38 512	290,04
f) Základný fond poistenia v nezamestnanosti	13 278	74 343	559,90
g) Rezervný fond solidarity	0	26 747	0,00
h) Správny fond	0	20 409	0,00
z toho: z Európskeho sociálneho fondu			
Tvorba fondov celkom	6 295 008	6 178 091	98,14
a) Základný fond nemocenského poistenia	426 625	453 931	106,40
b) Základný fond starobného poistenia	3 316 244	3 234 135	97,52
c) Základný fond invalidného poistenia	1 155 845	968 937	83,83
Dôchodkové poistenie spolu	4 472 088	4 203 072	93,98
d) Základný fond úrazového poistenia	140 793	230 598	163,79
e) Základný fond garančného poistenia	51 586	89 384	173,27
f) Základný fond poistenia v nezamestnanosti	290 872	324 992	111,73
g) Rezervný fond solidarity	731 362	693 784	94,86
h) Správny fond	181 682	182 330	100,36
z toho: z Európskeho sociálneho fondu		340	
Použitie prostriedkov jednotlivých fondov	5 553 970	5 758 234	103,68
a) Základný fond nemocenského poistenia	262 992	316 671	120,41
b) Základný fond starobného poistenia	4 229 005	4 265 785	100,87
c) Základný fond invalidného poistenia	744 418	769 386	103,35
Dôchodkové poistenie spolu	4 973 423	5 035 171	101,24
d) Základný fond úrazového poistenia	44 850	40 128	89,47
e) Základný fond garančného poistenia	27 143	46 952	172,98
f) Základný fond poistenia v nezamestnanosti	63 880	172 430	269,93
h) Správny fond	181 682	146 882	80,85
Bilančný rozdiel v bežnom roku	83 068	-356 561	.
a) Základný fond nemocenského poistenia	137 078	51 967	37,91
b) Základný fond starobného poistenia	-1 278 623	-1 338 637	104,69
c) Základný fond invalidného poistenia	185 707	90 663	48,82
Dôchodkové poistenie spolu	-1 092 916	-1 247 974	114,19
d) Základný fond úrazového poistenia	82 665	75 231	91,01
e) Základný fond garančného poistenia	11 165	3 920	35,11
f) Základný fond poistenia v nezamestnanosti	213 715	78 219	36,60
g) Rezervný fond solidarity	731 362	667 037	91,20
h) Správny fond	0	15 039	0,00
Bilančný rozdiel celkom	741 038	419 857	56,66
a) Základný fond nemocenského poistenia	163 633	137 260	83,88
b) Základný fond starobného poistenia	-912 761	-1 031 650	113,03
c) Základný fond invalidného poistenia	411 427	199 551	48,50
Dôchodkové poistenie spolu	-501 334	-832 099	165,98
d) Základný fond úrazového poistenia	95 942	190 470	198,53
e) Základný fond garančného poistenia	24 442	42 432	173,60
f) Základný fond poistenia v nezamestnanosti	226 993	152 562	67,21
g) Rezervný fond solidarity	731 362	693 784	94,86
h) Správny fond	0	35 448	0,00
Bilančný rozdiel po vykrytí deficitu	741 038	419 857	56,66
a) Základný fond nemocenského poistenia	26 555	32 260	121,48
b) Základný fond starobného poistenia	495 581	152 350	30,74
c) Základný fond invalidného poistenia	179 069	99 551	55,59
Dôchodkové poistenie spolu	674 650	251 901	37,34
d) Základný fond úrazového poistenia	13 278	40 470	304,79
e) Základný fond garančného poistenia	13 278	18 432	138,82
f) Základný fond poistenia v nezamestnanosti	13 278	32 562	245,23
g) Rezervný fond solidarity	0	8 784	0,00
h) Správny fond	0	35 448	0,00

*/ Údaje v stĺ. 1 sú schválené uznesením NR SR č. 1192 zo 4. decembra 2008

**/ Prevod fin. prostriedkov v stĺ. č. 2 je v súlade so schválenou účtovnou závierkou Sociálnej poisťovne za rok 2008 uznesením NR SR č. 1539 z 24. júna 2009

Základný fond príspevkov na starobné dôchodkové sporenie

v tis. Eur

Ukazovateľ	Schválený rozpočet na rok 2009 */	Skutočnosť k 31. decembru 2009	% plnenia
a	1	2	3
Postúpené príspevky na starobné dôchodkové sporenie	720 109	780 266	108,35
v tom:			
príspevky postúpené pobočkami	641 325	678 529	105,80
v tom: zamestnávateľ	601 012	635 965	105,82
povinne dôchodkovo poistená SZČO	35 458	39 911	112,56
dobrovoľne dôchodkovo poistená osoba	4 856	2 653	54,64
príspevky postúpené ústredím za štát	56 456	64 062	113,47
príspevky postúpené ústredím za Sociálnu poisťovňu	162	276	170,37
zúčtované penále	0	318	0,00
uhradené príspevky zo ZFGP	22 165	37 081	167,30

*/ Údaje v stĺ. 1 sú schválené uznesením NR SR č. 1192 zo 4. decembra 2008

Rozhodovacia činnosť vo veciach poisťného, príspevkov na SDS, penále a pokút za rok 2009 - podľa jednotlivých krajov

	Bratislavský	Nitriansky	Trnavský	Trenčiansky	Žilinský	Banskobystr.	Prešovský	Košický	SPOLU
	počet rozhod.	počet rozhod.	počet rozhod.	počet rozhod.	počet rozhod.	počet rozhod.	počet rozhod.	počet rozhod.	počet rozhod.
Rozhodnutie vydané na dlžné sumy poisťného a penále <i>zamestnávateľ a SZČO</i> (roky 1993 - 1994)	2	2	-	2	7	8	16	18	55
Rozhodnutie vydané na dlžné sumy poisťného a penále <i>zamestnávateľ a SZČO</i> (roky 1995 - 2003)	1 361	548	467	466	1 096	132	428	380	4 878
Rozhodnutie vydané na dlžné sumy poisťného podľa zákona č. 461/2003 Z. z. o sociálnom poistení <i>SZČO</i> (roky 2004 - 2009)	8 589	11 797	8 474	7 063	16 260	10 124	10 089	10 614	83 010
Rozhodnutie vydané na dlžné sumy poisťného podľa zákona č. 461/2003 Z. z. o sociálnom poistení <i>zamestnávateľ</i> (roky 2004 - 2009)	18 005	15 363	12 193	11 623	13 637	11 251	11 965	12 912	106 949
Rozhodnutie vydané na penále podľa zákona č. 461/2003 Z. z. o soc. poistení <i>SZČO</i> (roky 2004 - 2009)	312	3 470	5 035	2 106	4 569	3 241	3 152	3 780	25 665
Rozhodnutie vydané na penále podľa zákona č. 461/2003 Z. z. o soc. poistení <i>zamestnávateľ</i> (roky 2004 - 2009)	1 255	4 898	7 324	4 569	4 483	4 579	5 983	3 732	36 823
Rozhodnutie, ktorým bol predpísaný príspevok do fondu zamestnanosti, resp. príspevok na poistenie v nezamestnanosti a penále <i>SZČO</i>	2	50	4	-	78	128	1 242	201	1 705
Rozhodnutie, ktorým bol predpísaný príspevok do fondu zamestnanosti, resp. príspevok na poistenie v nezamestnanosti a príspevok do garan. fondu <i>zamestnávateľ</i>	33	6	18	35	119	193	390	19	813
Rozhodnutie vydané na dlžné sumy poisťného na poistenie zodpovednosti zamestnávateľa za škodu pri pracovnom úraze a pri chorobe z povolania a dlžné sumy zvýšeného poisťného na poistenie zodpovednosti zamestnáv. za škodu pri pracovnom úraze a pri chorobe z povolania	237	1 464	193	213	408	1 165	247	961	4 888
Rozhodnutie vydané na dlžné sumy poisťného na DZ osobe dobrovoľne pokračujúcej v účasti na dôchodkovom zabezpečení, alebo osobe zárobkovo činnnej v cudzine, dlžné sumy poisťného na NP samostatne zárobkovo činnnej osobe, ktorej nevznikla povinná účasť na NP + penále (roky 2001 - 2003)	351	74	390	37	253	7	148	61	1 321
Rozhodnutie vydané na dlžné sumy poisťného osobe dobrovoľne nemocensky poistenej, osobe dobrovoľne dôchodkovo poistenej a dobrovoľne poistenej osobe v nezamestnanosti + penále (roky 2004 - 2009)	2 251	4 355	3 648	2 903	5 862	3 168	5 171	4 992	32 350
Rozhodnutie vydané vo veci účasti na NP a DZ, resp. od 1.1.2004 vydané vo veci vzniku, prerušenia a zániku sociálneho poistenia <i>zamestnávateľ a SZČO</i>	509	1 172	1 134	1 026	811	993	942	2 366	8 953
Rozhodnutie vydané na pokutu <i>zamestnávateľ a SZČO</i>	264	502	392	1 344	278	177	339	458	3 754
Iné rozhodnutia - (o prerušení konania, o zastavení konania, o obnove konania...)	296	652	713	316	368	351	680	1 276	4 652
Celkový počet rozhodnutí	33 467	44 353	39 985	31 703	48 229	35 517	40 792	41 770	315 816

Pohľadávky poisťovne na poistnom a príspevkoch na SDS podľa druhov a podľa stavu k 31. decembru 2009 (v Eur)

Číslo	Pobočka	Pohľadávky na poistnom a príspevkoch na SDS celkom	Druhy pohľadávok							
			Pohľadávky na poistnom na základe výkazu, prihlášky evidované v účtovníctve (aj pred lehotou splatnosti)	pohľadávky na základe rozhodnutia						
				poistné	penále	pokuty	poplatky	regresy	preplatky na dávkach	Ostatné
210	Banská Bystrica	50 722 430,69	5 410 237,47	25 420 541,14	19 000 284,21	23 315,80	22 058,52	66 505,72	773 892,48	5 595,35
280	Bardejov	11 585 625,19	797 225,54	6 834 862,95	3 873 851,83	16 323,17	166,21	8 350,89	49 966,69	4 877,91
020	Bratislava	130 801 569,57	7 569 839,73	76 428 937,86	41 234 777,55	118 552,65	139 228,26	91 480,30	5 215 358,95	3 394,27
030	Bratislava-okolie	26 306 824,37	1 522 126,63	14 766 217,10	9 302 697,13	78 469,42	47 757,46	89 360,32	500 196,31	0,00
170	Čadca	8 974 721,48	942 379,93	5 345 448,97	2 602 205,96	45 570,64	434,46	19 106,39	1 167,25	18 407,88
180	Dolný Kubín	11 319 317,81	897 631,76	6 997 284,41	3 286 380,83	4 978,36	9 098,39	23 071,11	100 620,62	252,33
050	Dunajská Streda	15 239 211,34	1 723 983,91	8 056 873,70	5 186 390,00	40 252,62	14 980,38	32 114,87	181 081,60	3 534,26
060	Galanta	22 359 785,17	972 059,54	13 280 171,24	7 693 198,78	36 406,55	20 868,93	72 277,98	284 802,15	0,00
290	Humenné	12 552 873,88	458 433,16	5 836 048,97	5 388 853,06	14 846,90	762,50	26 215,71	821 531,21	6 182,37
120	Komárno	14 180 787,95	1 158 392,75	7 344 087,76	5 430 296,94	130 250,76	21 415,79	81 735,89	12 926,83	1 681,23
340	Košice	43 895 672,45	5 330 326,61	25 410 288,94	12 968 483,10	58 236,88	38 398,36	34 241,51	24 353,90	31 343,15
350	Košice-okolie	7 513 381,26	736 995,87	4 276 067,10	2 387 695,59	38 936,97	17 554,71	33 411,69	22 719,33	0,00
130	Levice	13 497 701,33	1 399 642,57	6 728 839,05	4 919 281,83	33 633,29	3 980,52	58 959,71	352 283,62	1 080,74
190	Liptovský Mikuláš	17 233 767,29	835 170,31	9 139 806,96	6 833 644,13	18 733,21	11 163,24	14 911,10	375 508,08	4 830,26
220	Lučenec	25 980 479,17	1 944 200,05	12 690 306,63	10 995 995,96	33 201,53	76 372,12	152 479,23	55 538,18	32 385,47
200	Martin	26 194 448,04	1 688 935,84	12 962 252,97	11 034 981,18	30 482,54	1 575,29	57 130,63	418 369,97	719,62
360	Michalovce	18 923 867,01	847 383,01	8 941 224,03	9 004 099,00	15 764,27	39 589,15	42 651,04	29 743,40	3 413,11
110	Nitra	23 720 247,17	1 941 432,98	15 249 328,68	6 159 558,00	93 050,10	2 705,98	169 892,12	87 532,07	16 747,24
140	Nové Zámky	21 366 358,83	1 675 812,48	10 533 625,33	8 915 811,08	63 957,13	44 753,12	104 731,02	16 611,97	11 056,70
300	Poprad	18 820 962,82	1 804 885,84	11 514 171,29	5 255 152,47	18 076,24	25 512,33	22 102,77	175 452,27	5 609,61
090	Považská Bystrica	23 065 996,84	2 768 618,71	12 889 479,09	6 822 138,13	99 582,82	12 104,88	121 071,80	346 352,47	6 648,94
270	Prešov	25 226 898,57	1 598 181,41	13 202 737,97	9 818 631,43	36 951,29	1 395,97	51 492,84	517 507,66	0,00
100	Prievidza	17 679 217,21	2 401 179,81	10 677 705,78	4 347 643,45	17 227,57	38 632,97	23 704,25	163 513,63	9 609,75
230	Rimavská Sobota	15 269 748,00	801 961,07	7 490 302,98	6 817 269,12	20 270,47	9 554,52	101 377,42	24 569,14	4 443,28
370	Rožňava	16 231 105,00	947 805,07	7 635 255,96	6 262 198,77	87 713,07	25 212,61	112 535,07	1 156 635,64	3 748,81
070	Senica	15 853 767,31	-771 995,69	11 374 247,93	4 334 311,15	52 394,62	729,29	81 328,13	780 006,45	2 745,43
380	Spišská Nová Ves	16 000 180,96	1 121 281,75	8 311 141,25	6 272 353,31	15 880,75	27 572,92	32 520,82	214 842,49	4 587,67
310	Stará Ľubovňa	2 286 567,27	297 236,95	1 600 560,72	331 013,79	842,10	43,81	8 992,88	46 023,17	1 853,85
320	Svidník	8 106 241,94	207 353,42	4 503 585,90	3 362 205,53	2 105,04	2 355,02	22 041,49	3 668,33	2 927,21
150	Topoľčany	24 033 406,60	1 986 964,56	13 373 495,83	8 092 391,50	18 727,93	2 075,49	56 491,98	503 259,31	0,00
390	Trebišov	10 603 507,27	340 159,25	6 120 781,27	4 079 756,74	21 327,38	14 796,85	5 497,32	21 026,65	161,81
080	Trenčín	26 896 100,60	1 880 015,46	18 241 754,16	6 655 210,05	50 405,43	39 862,28	10 594,06	6 583,90	11 675,26
040	Trnava	31 774 769,56	329 203,05	18 063 458,83	12 560 286,31	292 593,67	44 950,15	99 208,66	370 073,64	14 995,25
240	Veľký Krtíš	5 736 086,96	1 236,23	2 612 666,13	3 038 224,56	13 390,04	833,44	30 091,13	30 061,78	9 583,65
330	Vranov n/T	7 073 099,22	714 025,24	3 914 046,99	2 429 204,70	3 156,72	4 346,77	4 041,83	3 247,49	1 029,48
250	Zvolen	24 703 726,76	751 492,52	13 530 315,99	9 354 647,38	13 553,89	38 539,86	22 045,95	990 074,74	3 056,43
260	Žiar nad Hronom	12 995 693,95	1 188 103,23	6 525 313,47	4 903 022,29	30 796,42	5 619,44	45 397,80	293 346,27	4 095,03
160	Žilina	20 186 431,10	3 331 847,97	11 754 120,47	4 964 508,67	21 811,53	5 521,44	105 948,57	2 672,45	0,00
	SP pobočky	824 912 577,94	59 551 765,99	459 577 355,80	285 918 655,51	1 711 769,77	812 523,43	2 135 112,00	14 973 122,09	232 273,35
010	Ústredie	1 324 240,03	0,00	-1 688 082,60	0,00	0,00	0,00	0,00	973 404,73	2 038 917,90
	SP spolu	826 236 817,97	59 551 765,99	457 889 273,20	285 918 655,51	1 711 769,77	812 523,43	2 135 112,00	15 946 526,82	2 271 191,25

Pohľadávky pobočiek na poistnom a príspevkoch na SDS podľa spôsobov vymáhania k 31. decembru 2009 (v Eur)

Pobočka december 2008	Pohľadávky na poistnom a príspevkoch na SDS celkom	z toho		súdny výkon rozhodnutia	Pohľadávky vymáhané	z toho								
		pohľadávky na základe rozhodnutí	pohľadávky na poistnom na základe výkazu, príhlášky evidované v účtovníctve (aj pred lehotoú splatnosti)			exekúcia	konkurz	vyrovnanie	reštrukturalizácia	likvidácia	dedičské konanie	povolené splátky dlžných súm	prostredníctvom mandátnej správy	iné spôsoby vymáhania
Banská Bystrica	50 722 430,69	45 312 193,22	5 410 237,47	0,00	41 142 499,71	8 295 006,80	28 234 867,00	0,00	931 312,36	10 737,32	330 834,27	805 367,75	2 356 239,79	178 134,42
Bardejov	11 585 625,19	10 788 399,65	797 225,54	0,00	9 389 894,53	5 519 074,40	2 797 142,56	0,00	24 928,14	0,00	114 006,15	68 854,08	859 951,68	5 937,52
Bratislava	130 801 569,57	123 231 729,84	7 569 839,73	2 294 029,39	122 160 499,65	100 612 973,26	5 009 492,71	0,00	359 045,15	1 008 470,11	1 482 778,94	1 293 040,13	12 020 001,90	374 697,45
Bratislava - okolie	26 306 824,37	24 784 697,74	1 522 126,63	0,00	21 920 302,51	12 318 725,75	4 698 687,26	0,00	0,00	380 125,21	316 663,83	912 229,45	3 293 871,01	0,00
Čadca	8 974 721,48	8 032 341,55	942 379,93	0,00	7 726 831,79	3 072 078,50	3 244 981,28	0,00	0,00	218 480,74	46 326,68	52 510,60	380 704,40	711 749,59
Dolný Kubín	11 319 317,81	10 421 686,05	897 631,76	0,00	4 931 192,48	2 313 182,04	513 013,94	0,00	84 096,98	976,51	214 928,37	79 751,01	1 695 548,13	29 695,50
Dunajská Streda	15 239 211,34	13 515 227,43	1 723 983,91	0,00	7 030 464,29	5 008 971,33	809 209,82		0,00	21 680,98	162 518,83	21 705,81	1 006 377,52	0,00
Galanta	22 359 785,17	21 387 725,63	972 059,54	364 176,51	14 907 629,21	7 394 793,01	6 128 435,61	0,00	25 385,14	10 446,75	74 403,88	373 852,99	900 311,83	0,00
Humenné	12 552 873,88	12 094 440,72	458 433,16	0,00	7 710 393,16	4 021 174,44	2 920 498,11	0,00	0,00	0,00	179 163,37	23 865,73	410 584,49	155 107,02
Komárno	14 180 787,95	13 022 395,20	1 158 392,75	0,00	7 971 637,96	6 298 315,33	801 692,65	0,00	0,00	2 523,60	37 370,65	25 067,14	792 249,01	14 419,58
Košice	43 895 672,45	38 565 345,84	5 330 326,61	0,00	33 551 553,18	29 101 771,63	1 213 124,22	0,00	0,00	157 090,85	65 295,68	133 225,35	2 626 666,07	254 379,38
Košice - okolie	7 513 381,26	6 776 385,39	736 995,87	0,00	3 294 881,26	1 325 773,65	1 079 329,25	0,00	3 656,71	0,00	26 433,73	4 389,20	663 819,15	191 479,57
Levice	13 497 701,33	12 098 058,76	1 399 642,57	0,00	6 070 618,17	3 039 713,47	1 709 174,64	0,00	484 636,86	19 352,96	37 755,66	6 651,84	476 545,41	296 787,33
Liptovský Mikuláš	17 233 767,29	16 398 596,98	835 170,31	491 409,83	6 576 447,75	2 368 567,20	3 430 650,69	0,00	5 237,19	105 258,28	171 392,50	30 005,65	465 336,24	0,00
Lučenec	25 980 479,17	24 036 279,12	1 944 200,05	0,00	11 533 666,50	8 416 891,54	1 432 664,05	0,00	159 120,99	54 839,88	126 878,00	13 723,87	1 246 445,85	83 102,32
Martín	26 194 448,04	24 505 512,20	1 688 935,84	0,00	21 366 075,04	3 831 343,65	14 403 450,07	0,00	1 309 251,71	21 818,00	43 118,27	19 277,44	1 266 935,74	470 880,16
Michalovce	18 923 867,01	18 076 484,00	847 383,01	0,00	13 601 134,36	6 426 862,51	4 646 195,41	0,00	0,00	1 699 866,32	160 483,54	86 291,02	581 435,56	0,00
Nitra	23 720 247,17	21 778 814,19	1 941 432,98	0,00	9 847 983,23	5 652 212,63	1 545 182,86	0,00	0,00	204 714,06	74 575,00	236 766,50	2 053 899,94	80 632,24
Nové Zámky	21 366 358,83	19 690 546,35	1 675 812,48	0,00	14 410 190,50	6 581 037,65	6 420 620,88	0,00	79,34	76 004,49	104 816,63	33 196,13	1 178 863,97	15 571,41
Poprad	18 820 962,82	17 016 076,98	1 804 885,84	0,00	16 332 095,58	11 463 962,62	728 146,13	76 065,94	0,00	3 173,14	12 160,13	148 727,46	1 725 492,40	2 174 367,76
Považská Bystrica	23 065 996,84	20 297 378,13	2 768 618,71	0,00	12 445 520,38	7 310 407,37	3 507 995,05	0,00	18 986,88	0,00	81 136,29	110 287,42	1 385 439,04	31 268,33
Prešov	25 226 898,57	23 628 717,16	1 598 181,41	0,00	15 476 065,27	2 251 644,77	5 322 659,36	0,00	0,00	2 130 347,92	49 946,76	118 907,67	4 997 761,52	604 797,27
Prievidza	17 679 217,21	15 278 037,40	2 401 179,81	0,00	11 304 346,17	2 334 191,81	2 443 144,50	0,00	267 445,36	50 342,04	76 196,76	21 587,60	3 355 283,29	2 756 154,81
Rimavská Sobota	15 269 748,00	14 467 786,93	801 961,07	0,00	9 812 760,15	8 441 476,27	956 309,31	0,00	0,00	36 736,61	55 210,27	11 127,55	296 728,19	15 171,95
Rožňava	16 231 105,00	15 283 299,93	947 805,07	0,00	12 572 940,79	8 216 452,65	3 623 070,52	0,00	0,00	325 741,76	40 325,09	23 813,33	314 297,14	29 240,30
Senica	15 853 767,31	16 625 763,00	-771 995,69	52 388,42	11 473 938,08	5 195 694,13	4 605 664,17	0,00	0,00	158 605,76	173 043,69	383 038,82	885 770,12	72 121,39
Spišská Nová Ves	16 000 180,96	14 878 899,21	1 121 281,75	8 294,08	10 819 762,78	7 310 179,20	1 706 246,94	0,00	0,00	0,00	78 328,36	62 098,07	1 653 662,82	9 247,39
Stará Ľubovňa	2 286 567,27	1 989 330,32	297 236,95	0,00	1 203 610,77	497 288,10	250 893,88	0,00	0,00	0,00	1 885,44	5 570,08	423 439,66	24 533,61
Svidník	8 106 241,94	7 898 888,52	207 353,42	0,00	5 507 071,85	3 373 205,24	1 296 146,07	0,00	0,00	62 590,00	139 479,14	19 501,25	603 381,12	12 769,03
Topoľčany	24 033 406,60	22 046 442,04	1 986 964,56	0,00	21 153 865,60	9 292 821,50	6 404 604,70	0,00	0,00	0,08	86 080,38	1 484 566,97	3 885 791,97	0,00
Trebišov	10 603 507,27	10 263 348,02	340 159,25	0,00	5 251 943,48	3 971 649,79	662 222,01	0,00	0,00	20 641,94	8 950,38	6 784,30	578 167,35	3 527,71
Trenčín	26 896 100,60	25 016 085,14	1 880 015,46	0,00	12 705 607,61	8 529 099,01	794 234,76	0,00	195 902,85	404 243,28	28 157,02	273 727,11	2 404 876,45	75 367,13
Trnava	31 774 769,56	31 445 566,51	329 203,05	0,00	20 816 995,67	13 650 577,67	3 537 008,75	0,00	83 952,05	818 769,57	138 434,35	799 370,81	1 787 602,74	1 279,73
Veľký Krtíš	5 736 086,96	5 734 850,73	1 236,23	0,00	5 074 314,84	772 811,64	4 039 499,18	0,00	0,00	34 055,80	9 838,27	3 469,91	52 876,97	161 763,07
Vranov nad Topľou	7 073 099,22	6 359 073,98	714 025,24	0,00	4 194 736,00	2 662 626,79	514 220,71	0,00	34 010,82	22 326,72	4 311,73	33 894,95	923 344,28	0,00
Zvolen	24 703 726,76	23 952 234,24	751 492,52	11 645,18	14 614 060,44	8 487 820,90	1 758 726,07	0,00	395 386,30	1 586 896,16	201 195,63	28 648,64	1 131 706,09	1 023 680,65
Žiar nad Hronom	12 995 693,95	11 807 590,72	1 188 103,23	0,00	11 101 518,65	4 105 748,59	1 583 288,84	0,00	19 044,33	30 673,84	144 023,72	62 352,13	1 429 759,95	3 726 627,25
Žilina	20 186 431,10	16 854 583,13	3 331 847,97	0,00	10 056 961,45	6 410 131,64	1 313 922,54	0,00	297 379,95	138 537,19	200 457,70	280 376,17	1 416 156,26	0,00
Pobočky SP spolu	824 912 577,94	765 360 811,95	59 551 765,99	3 221 943,41	577 062 010,84	335 876 258,48	136 086 416,50	76 065,94	4 698 859,11	9 816 067,87	5 298 905,09	8 097 621,93	63 527 325,05	13 584 490,87
Ústredie	1 324 240,03	1 324 240,03	0,00	0,00	0,00	0,00	0,00	0,00	0,00	0,00	0,00	0,00	0,00	0,00
Spolu pohľadávky SP	826 236 817,97	766 685 051,98	59 551 765,99	3 221 943,41	577 062 010,84	335 876 258,48	136 086 416,50	76 065,94	4 698 859,11	9 816 067,87	5 298 905,09	8 097 621,93	63 527 325,05	13 584 490,87