

Súhrnná bilancia - bez príspevkov na SDS (s vplyvom II. piliera)

v tis. Eur

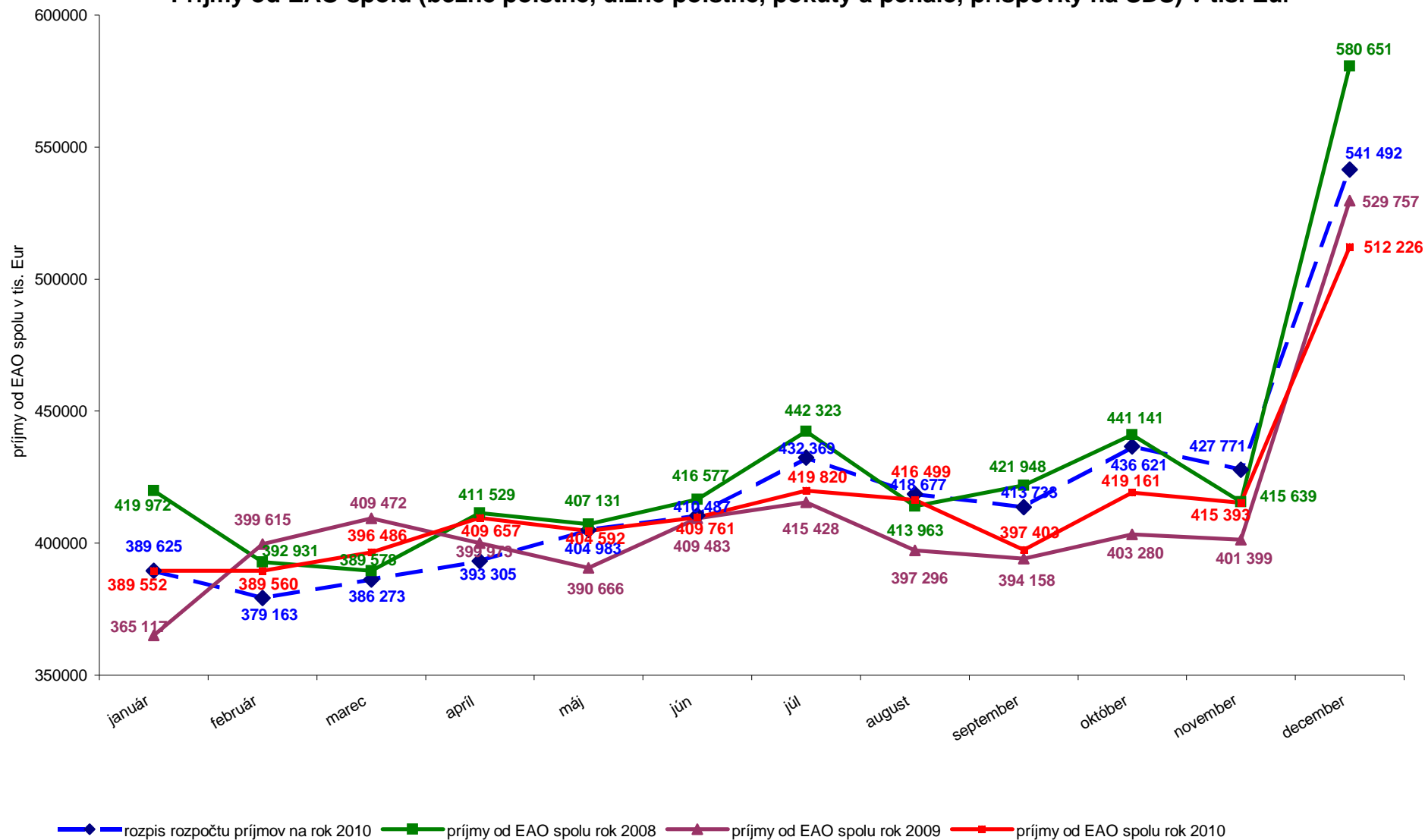
Ukazovateľ	Skutočnosť za rok 2009	Schválený rozpočet na rok 2010	Upravený rozpočet na rok 2010	Skutočnosť k 31. 12. 2010	% plnenia stĺ. 4/3	Rozdiel stĺ. 4-3
a	1	2	3	4	5	6
Základné údaje						
Prijímy v bežnom roku	5 401 673	6 077 877	6 077 877	5 962 988	98,11	-114 889
z toho prostriedky zo ŠFA a Štátneho rozpočtu SR	875 300	1 517 216	1 517 216	1 517 216	100,00	0
Použitie prostriedkov jednotlivých fondov	5 758 234	6 079 717	6 101 292	5 947 178	97,47	-154 114
Bilančný rozdiel v bežnom roku	-356 561	-1 840	-23 415	15 810	-67,52	39 225
Prevod z minulých rokov	776 418	387 672	419 857	419 857	100,00	0
Bilančný rozdiel celkom	419 857	385 832	396 442	435 667	109,89	39 225
Zdroje	6 178 091	6 465 549	6 497 734	6 382 845	98,23	-114 889
Prijímy	5 401 673	6 077 877	6 077 877	5 962 988	98,11	-114 889
Poistné, v tom:	4 484 407	4 523 686	4 523 686	4 400 632	97,28	-123 054
nemocenské	379 936	386 709	386 709	395 712	102,33	9 003
starobné	2 121 854	2 121 091	2 121 091	2 009 482	94,74	-111 609
invalidné	888 296	909 008	909 008	896 803	98,66	-12 205
úrazové	118 205	122 414	122 414	118 716	96,98	-3 698
garančné	26 463	25 296	25 296	27 007	106,76	1 711
v nezamestnanosti	258 987	268 644	268 644	263 563	98,11	-5 081
rezervný fond solidarity	690 666	690 524	690 524	689 349	99,83	-1 175
Sankcie	3 630	4 282	4 282	1 825	42,62	-2 457
Ostatné príjmy	13 210	14 350	14 350	12 894	89,86	-1 456
Príjmy z garančného poistenia po uplynutí 60 dní	25 126	18 343	18 343	30 421	165,85	12 078
Transfery	875 300	1 517 216	1 517 216	1 517 216	100,00	0
Výdavky	5 758 234	6 079 717	6 101 292	5 947 178	97,47	-154 114
Základné fondy, v tom:	5 611 352	5 943 070	5 964 645	5 818 915	97,56	-145 730
Základný fond nemocenského poistenia	316 671	323 185	323 185	338 462	104,73	15 277
Základný fond starobného poistenia	4 265 785	4 501 199	4 501 749	4 436 637	98,55	-65 112
Základný fond invalidného poistenia	769 386	822 016	822 016	808 299	98,33	-13 717
Základný fond úrazového poistenia	40 128	43 299	43 299	41 124	94,98	-2 175
Základný fond garančného poistenia	46 952	53 643	53 643	44 054	82,12	-9 589
Základný fond poistenia v nezamestnanosti	172 430	199 728	220 753	150 339	68,10	-70 414
Správny fond	146 882	136 647	136 647	128 263	93,86	-8 384
Správny fond						
Tvorba	161 921	136 647	136 647	133 287	97,54	-3 360
Použitie	146 882	136 647	136 647	128 263	93,86	-8 384
Bilančný rozdiel v bežnom roku	15 039	0	0	5 024	0,00	5 024
Prevod z minulých rokov	20 409	17 990	17 990	35 448	197,04	17 458
Bilančný rozdiel celkom	35 448	17 990	17 990	40 472	224,98	22 482

Příjmy Sociální pojistovny vrátane příspěvků na SDS

v tis. Eur

Riadok číslo	Ukazovateľ	január	február	marec	apríl	máj	jún	júl	august	september	október	november	december	Rok 2010
	Příjmy spolu s příspěvkami na SDS celkom (bez ŠFA a ŠR)	409 224	410 613	418 273	423 532	422 581	427 688	438 235	434 226	417 170	434 979	435 934	537 894	5 210 349
	Příjmy z poistného a příspěvků na SDS (r.č. 1, 2, 3, 7, 8, 9, 11 a 12)	373 149	391 871	397 748	396 151	401 111	408 179	419 649	414 415	400 490	412 658	414 721	512 465	4 942 607
	Příjmy cez pobočky spolu s SDS (r.č. 1 až 6 a 11)	389 552	389 560	396 486	409 657	404 592	409 761	419 820	416 499	397 403	419 161	415 393	512 226	4 980 110
1.	Spolu zamestnanec a zamestnávateľ	331 845	347 240	351 916	358 696	359 259	365 876	376 679	370 731	355 197	371 837	369 227	460 195	4 418 698
2.	Povinne poistená SZČO	19 792	21 239	22 297	21 448	21 683	21 971	21 907	23 319	22 992	22 615	22 287	24 988	266 538
3.	Dobrovoľne poistená osoba	2 257	2 424	2 604	2 589	2 705	2 758	2 818	2 842	2 806	2 773	2 776	2 961	32 313
4.	Pokuty a penále	182	210	297	75	-4	-12	133	232	117	232	74	289	1 825
5.	Dlžné poistné	28 434	16 064	16 727	24 245	18 179	16 924	15 804	17 088	16 041	17 488	18 116	21 486	226 596
6.	Příspěvky na SDS zaplacené zamestnávateľom po uplynutí 60 dní	6 695	2 023	2 291	2 298	2 491	1 983	2 113	1 994	0	3 936	2 537	2 060	30 421
7.	Dobrovoľný návrat do I. piliera z II. piliera	0	6	0	3	3	11	0	0	0	0	0	0	23
8.	Štát - poistné za zákonom určené skupiny	18 733	20 425	20 427	12 930	16 978	17 127	17 680	17 047	19 048	14 954	19 878	23 893	219 120
9.	Sociálna poisťovňa - poistné zo ZFÚP do ZFSP za poberateľov úrazovej renty (§ 88)	147	154	128	156	181	153	177	161	175	174	155	160	1 921
10.	Ostatné príjmy	764	445	1 210	763	804	614	536	497	522	665	486	1 594	8 900
11.	Příjmy z příspěvků na SDS (EAO)	347	360	354	306	279	261	366	293	250	280	376	247	3 719
12.	Příjmy z příspěvků na SDS (štát)	28	23	22	23	23	22	22	22	22	25	22	21	275

Príjmy od EAO spolu (bežné poistné, dlžné poistné, pokuty a penále, príspevky na SDS) v tis. Eur



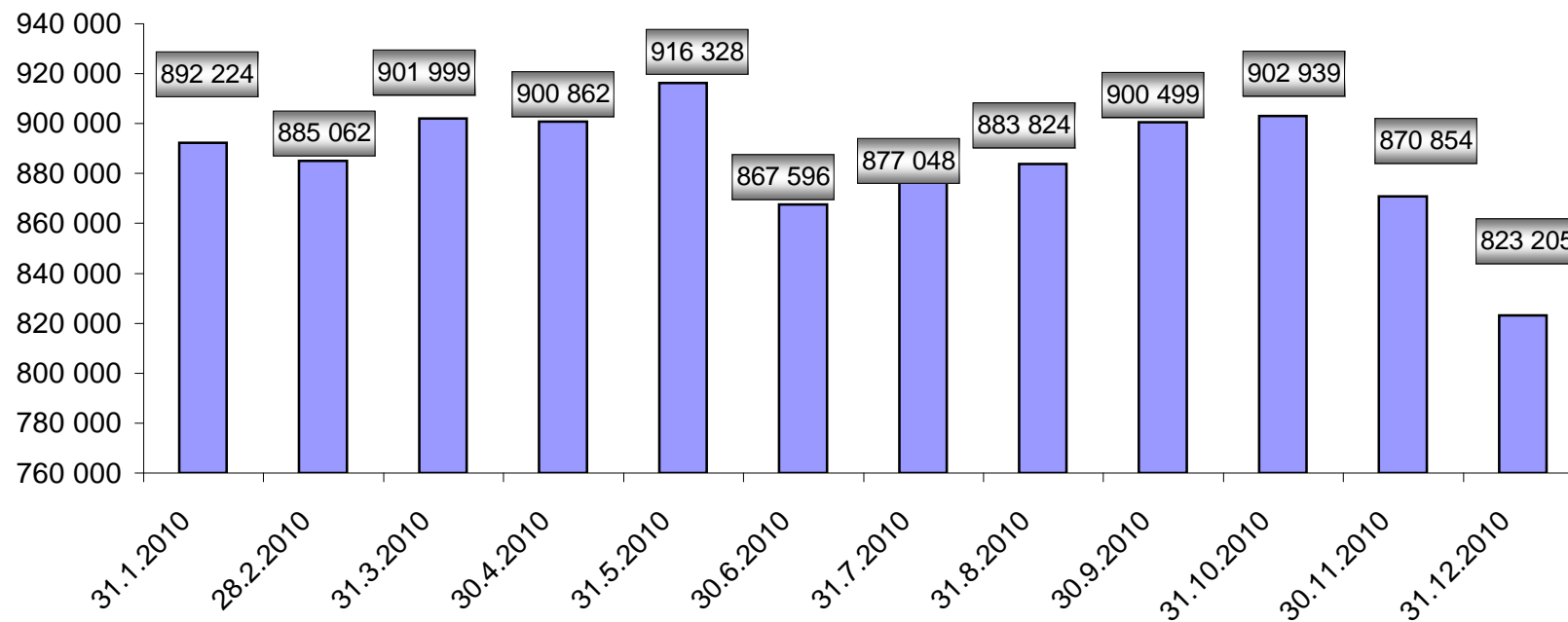
Vývoj pohľadávok Sociálnej poisťovne podľa druhov a podľa fondov mesačne v roku 2010.

Stav ku dňu	Pohľadávky na poistnom a príspevkoch na SDS celkom (účet 316)	Druhy pohľadávok v tis. EUR				
		z toho		Druhy pohľadávok na základe rozhodnutia		
		pohľadávky na základe výkazu, prihlášky (účty 31611 a 316911)	pohľadávky na základe rozhodnutia	poistné	penále	Ostatné
31.1.2010	892 224	121 790	770 434	460 354	286 747	23 333
28.2.2010	885 062	114 031	771 030	460 411	286 881	23 738
31.3.2010	901 999	125 445	776 554	464 884	287 054	24 616
30.4.2010	900 862	114 239	786 623	473 740	287 771	25 112
31.5.2010	916 328	111 877	804 451	489 577	288 036	26 838
30.6.2010	867 596	58 309	809 287	493 757	288 936	26 594
31.7.2010	877 048	61 096	815 951	499 841	288 924	27 187
31.8.2010	883 824	61 683	822 141	504 249	289 090	28 802
30.9.2010	900 499	71 845	828 654	511 120	288 249	29 285
31.10.2010	902 939	59 977	842 963	527 357	285 922	29 684
30.11.2010	870 854	46 092	824 762	521 961	275 818	26 983
31.12.2010	823 205	32 586	790 619	504 558	259 443	26 618

Vývoj pohľadávok SP podľa fondov (v tis.EUR)

Pohľadávky SP podľa fondov stav k	Základné fondy spolu	ZF nemoc. poistenia	ZF starob. poistenia	ZF invalid. poistenia	ZF úrazového poist.	ZF garanč. poistenia	ZF poist.v nezamest.	Rezerv.fond solidarity	Zúčtov.poist. r. 1993	Zúčtov.poist. r. 1994
k 31.januáru 2010	892 224	90 178	437 155	143 098	9 323	18 104	78 475	50 929	59 003	5 961
k 28. februáru 2010	885 062	88 786	431 857	141 425	9 652	18 669	78 617	51 046	59 043	5 967
k 31. marcu 2010	901 999	89 657	440 718	144 145	10 276	19 592	79 515	53 147	58 976	5 974
k 30. aprílu 2010	900 862	89 158	440 606	144 165	10 219	20 026	79 002	52 640	59 039	6 008
k 31. máju 2010	916 328	91 454	447 013	146 242	10 687	21 300	80 171	55 383	58 070	6 008
k 30. júnu 2010	867 596	101 018	411 829	135 038	9 318	20 088	78 094	48 906	57 563	5 744
k 31. júlu 2010	877 048	103 096	416 945	136 773	9 325	20 489	77 407	49 482	57 788	5 743
k 31. augustu 2010	883 824	101 674	420 320	137 275	9 766	22 063	77 936	50 768	58 279	5 743
k 30. septembru 2010	900 499	102 906	428 707	140 303	10 213	22 510	78 750	53 114	58 255	5 743
k 31. októbru 2010	902 939	102 414	431 426	141 603	10 093	22 820	78 323	53 159	57 358	5 743
k 30. novembru 2010	870 854	99 507	416 910	136 510	9 782	19 334	75 440	51 232	56 407	5 731
k 31. decembru 2010	823 205	86 967	394 992	129 550	9 330	19 218	69 770	48 863	57 611	6 903

**Vývoj pohľadávok Sociálnej poisťovne podľa § 148 zákona č. 461/2003 Z. z. o
sociálnom poistení v tis. EUR**



Prehľad pohľadávok Sociálnej poisťovne podľa spôsobov vymáhania

pohľadávky spolu k 31.12.2010	823 205	Podiel
Konkurzy	126 169	15,3%
Vyrovnanie reštrukturalizácia	7 121	0,9%
Likvidácia	5 785	0,7%
Dedičské konanie	5 254	0,6%
Exekúcie	327 266	39,8%
Povolené splátky dlžných súm	5 877	0,7%
Mandátna správa	94 149	11,4%
Iné spôsoby vymáhania	12 391	1,5%
Okrem vymáhaných pohľadávok eviduje Sociálna poisťovňa		
V celkových pohľadávkach:		
Neuplatnené predpísané pohľadávky	206 607	25,1%
pohľadávky na poistnom na základe výkazu, prihlášky evidované v účtovníctve (aj pred lehotou splatnosti)	32 586	4,0%

Prehľad podaných exekučných návrhov v roku 2010

stav k	počet podaných exekučných návrhov	výška vymáhanej pohľadávky v exekučnom konaní v tis. Eur	suma úhrad v tis. Eur
31. januáru 2010	4 073	5 731	99
28. februáru 2010	7 962	10 782	552
31. marca 2010	12 297	15 476	1 781
30. aprílu 2010	15 946	18 774	3 638
31. máju 2010	21 378	23 566	5 151
30. júnu 2010	27 126	27 980	6 483
31. júlu 2010	31 588	32 549	8 157
31. augustu 2010	36 268	37 302	9 980
30. septembru 2010	40 865	41 122	11 921
31. októbru 2010	45 916	45 719	14 015
30. novembru 2010	51 486	50 519	16 280
31. decembru 2010	56 529	54 957	18 785

Vydané rozhodnutia o povolení splátok dlžných súm za sledované obdobie			
	počet povolených splátkových kalendárov	suma na ktorú boli vydané rozhodnutia o povolení splátok dlžných súm (tis. Eur)	Celková vymožená suma (tis. Eur)
k 31.januáru 2010	106	452	16
k 28. februáru 2010	439	1 993	143
k 31. marcu 2010	774	2 982	539
k 30. aprílu 2010	920	3 457	730
k 31. máju 2010	1 115	4 549	1 184
k 30. júnu 2010	1 325	4 989	1 373
k 31. júlu 2010	1 458	5 338	1 622
k 31. augustu 2010	1 561	6 835	1 800
k 30. septembru 2010	1 703	7 450	2 047
k 31. októbru 2010	1 820	9 597	2 646
k 30. novembru 2010	2 011	10 067	3 023
k 31.decembru 2010	2 208	10 947	3 406

Prehľad pohľadávok vymáhaných prostredníctvom mandátnej správy spoločnosťou General Factoring a. s.

sumárny prehľad prevedených pohľadávok do mandátnej správy a akceptovaných úhrad od 17.1.2007 do 31.12.2010 (v tis. EUR)	
spolu prevedené	214 531
spolu uhradené	50 673

prevedené a vymožené pohľadávky v MS v roku 2010		sumárny zoznam č.						SPOLU
		01_2010	02_2010	03_2010	04_2010	05_2010	06_2010	
	počet	25 171	14 230	15 324	20 946	14 253	14 908	104 832
prevedené	suma tis. EUR	17 214	12 468	14 670	14 652	11 376	10 988	81 368
vymožené	suma tis. EUR	4 630	3 177	2 717	3 151	346	0	14 022

Typ zdravotníckeho zariadenia	Forma zdravotníckeho zariadenia (S/V)	Pobočka	Názov zdravotníckeho zariadenia, sídlo	IČO	Pohľadávka na poistnom k 30. novembru 2010	Pohľadávka na poistnom k 31. decembru 2010	Rozdiel pohľadávky na poistnom 12_2010 - 11_2010
1	S	Banská Bystrica	Fakultná nemocnica s poliklinikou F. D. Roosevelta Banská Bystrica	00165549	818 045,17	1 208 676,87	390 631,70
1	S	Bratislava	Detská fakultná nemocnica s poliklinikou Bratislava	00607231	6 515 785,52	6 808 920,42	293 134,90
1	S	Bratislava	Univerzitná nemocnica Bratislava	31813861	13 494 278,40	14 923 058,40	1 428 780,00
1	S	Košice	Univerzitná nemocnica L. Pasteura, Košice	00606707	2 306 612,10	3 045 629,30	739 017,20
1	S	Prešov	Fakultná nemocnica s poliklinikou J. A. Reimana Prešov	00610577	0,00	433 491,00	433 491,00
1	S	Trenčín	Fakultná nemocnica Trenčín	00610470	582 672,50	676 021,50	93 349,00
1	S	Trnava	Fakultná nemocnica Trnava	00610381	753 849,20	1 002 645,80	248 796,60
4	S	Žiar nad Hronom	Psychiatrická nemocnica prof. Matulaya, Kremnica	00606987	31 974,00	43 936,40	11 962,40
8	V	Čadca	Kysucká nemocnica s poliklinikou Čadca	17335469	135 308,20	270 955,60	135 647,40
8	V	Dolný Kubín	Dolnooravská nemocnica s poliklinikou MUDr. L. N. Jégého Dolný Kubín	00634905	272 258,90	359 752,28	87 493,38
8	V	Dunajská Streda	Nemocnica s poliklinikou Dunajská Streda	17335965	1 670 046,12	1 670 046,12	0,00
8	V	Galanta	Nemocnica s poliklinikou Sv. Lukáša Galanta	00610291	1 132 548,16	1 129 465,16	-3 083,00
8	V	Liptovský Mikuláš	Liptovská nemocnica s poliklinikou MUDr. Ivana Stodolu Liptovský Mikuláš	17336163	912 306,70	912 306,70	0,00
8	V	Považská Bystrica	Nemocnica s poliklinikou v Považskej Bystrici	00610411	3 114 843,82	3 240 505,72	125 661,90
8	V	Prievidza	Nemocnica s poliklinikou Prievidza so sídlom v Bojniciach	17335795	2 461 323,83	2 558 039,63	96 715,80
8	V	Rožňava	Nemocnica s poliklinikou sv. Barbory Rožňava, a. s.	36597341	0,00	90 000,00	90 000,00
8	V	Senica	Nemocnica s poliklinikou Myjava	00610721	1 312 889,48	1 367 315,78	54 426,30
8	V	Senica	Nemocnica s poliklinikou Skalica	00610712	468 336,31	468 336,31	0,00
8	V	Trebišov	Nemocnica s poliklinikou Trebišov a.s.	36597376	116 721,30	234 790,22	118 068,92
8	V	Zvolen	Nemocnica s poliklinikou Zvolen	17335698	227 725,19	202 422,30	-25 302,89
11	V	Poprad	Sanatórium Tatranská Kotlina n.o.	36167991	22 827,70	22 919,70	92,00
11	V	Považská Bystrica	Nemocnica s poliklinikou Ilava, n.o.	36119385	793 289,23	835 019,53	41 730,30
11	V	Rožňava	Revúcka medicínsko-humanitná, n.o., Revúca	37954032	0,00	32 937,50	32 937,50
11	V	Veľký Krtíš	Všeobecná nemocnica s poliklinikou, n.o., Veľký Krtíš	31908977	132 971,10	124 971,10	-8 000,00
12	V	Michalovce	Nemocnica s poliklinikou Štefana Kukuru v Michalovciach, n.o.	35581778	23,00	122,40	99,40
12	V	Vranov nad Topľou	Vranovská nemocnica, n.o., Vranov nad Topľou	37887068	89 068,11	90 939,81	1 871,70
Spolu					37 365 704,04	41 753 225,55	4 387 521,51

Legenda:

Typ zdravotníckeho zariadenia

- 1 ZZ zostávajúce v
- 2 ZZ zostávajúce v
- 3 ZZ zostávajúce v
- 4 ZZ zostávajúce v
- 5 ZZ zostávajúce v
- 6 ZZ zostávajúce v
- 7 ZZ zostávajúce v
- 8 ZZ prechádzajúce
- 9 ZZ prechádzajúce
- 10 ZZ prechádzajúce
- 11 ZZ transformované
- 12 Novovzniknutá
- 13 Rozpočtová

Forma zdravotníckeho zariadenia (S/V)

- S ZZ v pôsobnosti MZ
- V ZZ prechádzajúce

V nasledujúcom prehľade je uvedený stav pohľadávok (v tis. EUR) podľa pobočiek Sociálnej poisťovne a zdravotníckych zariadení k 31. decembru 2010

Pobočka	Typ ZZ	Forma ZZ (S/V)	Názov zdravotníckeho zariadenia, sídlo	IČO	Platenie bežného poistného	Pohľadávka na poistnom k 31.12.2010	Spôsob zabezpečenia pohľadávky	Dátum zriadenia záložného práva	Suma na ktorú bolo záložné právo zriadené	Vyhodnotenie generálneho pardonu 2008				zaplatené poistné v súvislosti s oddižením
										novopredpísané penále	celkom odpustené penále v rámci GP	dátum posúdenia splnenia podmienky pre GP	zaplatené dlužné poistné v súvislosti GP	
Banská Bystrica	1	S	Fakultná nemocnica s poliklinikou F. D. Roosevelta Banská Bystrica	00165549	C	1 208 676,87					4 343 560,08	3.3.2008	996 548,23	
Bardejov	11	V	Nemocnica s poliklinikou Sv. Jakuba, n.o., Bardejov	36167908	A	0,00				48 962,21	49 047,25	3.6.2009	0,00	
Bratislava	1	S	Detická fakultná nemocnica s poliklinikou Bratislava	00607231	C	6 808 920,42				478 756,42	10 363 452,03	28.1.2009	8 457 005,88	2 850 206,00
Bratislava	1	S	Univerzitná nemocnica Bratislava	31813861	C	14 923 058,40								11 493 317,19
Čadca	8	V	Kysucká nemocnica s poliklinikou Čadca	17335469	C	270 955,60				0,00	0,00	7.10.2010	7 634,60	
Dolný Kubín	8	V	Dolnooravská nemocnica s poliklinikou MUDr. L. N. Jégého Dolný Kubín	00634905	C	359 752,28				6 722,76	6 722,76	25.10.2010	0,00	
Dolný Kubín	9	V	Oravská poliklinika Námestovo	00634875	A	0,00				1 112,65	1 112,65	25.10.2010	0,00	
Dunajská Streda	8	V	Nemocnica s poliklinikou Dunajská Streda	17335965	N	1 670 046,12	ex. záł. právo	5.6.2006	232 166,13	1 107 728,15				
							ex. záł. právo	5.6.2006	245 589,39					
							ex. záł. právo	19.5.2006	79 513,57					
Galanta	8	V	Nemocnica s poliklinikou Sv. Lukáša Galanta	00610291	A	1 129 465,16								
Humenné	8	V	Nemocnica s poliklinikou A. Leľa Humenné	00610658	X	0,00				92 575,18	232 659,82	27.10.2008	219 079,86	
Komárno	10	V	Mestská poliklinika Hurbanovo	17335647	X	0,00				3 460,54	2 976,56	31.3.2009	9 535,55	
Košice	1	S	Univerzitná nemocnica L. Pasteura, Košice	00606707	C	3 045 629,30				216 921,69	216 921,69	31.3.2008	413 886,02	1 401 296,00
Košice	7	S	Záchraná služba Košice	00606731	A	0,00				79,58	79,58	17.2.2010		
Levice	10	V	Nemocnica s poliklinikou Železovce	00610283	X	0,00				50 362,63	109 201,01	14.7.2008	29,08	
Levice	10	V	Mesto Šahy (prevzaté od NsP Šahy, IČO: 00610275)	00307513	X	0,00				72,51	0,00	1.10.2008	136,03	
Levice	4	S	Psychiatrická nemocnica Hronovce	00607266	A	0,00				49 088,25	49 088,25	1.10.2008	222,40	
Liptovský Mikuláš	8	V	Liptovská nemocnica s poliklinikou MUDr. Ivana Stodolu Liptovský Mikuláš	17336163	A	912 306,70				0,00	151 060,71	13.8.2008	0,00	590 993,17
Michalovce	12	V	Nemocnica s poliklinikou Štefana Kukuru v Michalovciach, n.o.	35581778	N	122,40				3 007,34	2 841,09	8.10.2009	322 862,03	
Michalovce	11	V	Psychiatrická nemocnica Michalovce, n.o.	35581000	A	0,00				31,68	31,68	22.9.2009	31 680,25	
Nitra	1	S	Fakultná nemocnica Nitra	17336007	A	0,00				31,66	31,66	2.2.2009		
Nitra	10	V	Mestská nemocnica Prof. MUDr. Rudolfa Korca, DrSc. Zlaté Moravce	17336015	A	0,00				22,55	22,55	28.11.2008		
Nové Zámky	10	V	Mestská poliklinika Šurany	35606347	A	0,00				81,87	81,87	25.11.2008	0,00	
Nové Zámky	9	V	Poliklinika Štúrovo	17336139	A	0,00				223,74	223,40	25.11.2008	0,00	
Poprad	11	V	Sanatórium Tatranská Kotlina n.o.	36167991	N	22 919,70				4,04	4,04	3.12.2009	0,00	
Považská Bystrica	8	V	Nemocnica s poliklinikou v Považskej Bystrici	00610411	C	3 240 505,72								2 791 297,71
Považská Bystrica	11	V	Nemocnica s poliklinikou Ilava, n.o.	36119385	C	835 019,53								501 190,75
Prešov	1	S	Fakultná nemocnica s poliklinikou J. A. Reimana Prešov	00610577	C	433 491,00								3 149 346,33
Prievidza	8	V	Nemocnica s poliklinikou Prievidza so sídlom v Bojniciach	17335795	C	2 558 039,63								834 542,99
Rimavská Sobota	8	V	Nemocnica s poliklinikou Rimavská Sobota	00610615	X	0,00				25 410,01	104 277,31	27.3.2008	201 666,73	
Rimavská Sobota	10	V	Nemocnica s poliklinikou Hnúšťa	00610631	X	0,00					281,41	23.10.2008		
Rožňava	8	V	Nemocnica s poliklinikou sv. Barbory Rožňava, a. s.	36597341	C	90 000,00				11 401,23	11 401,23	24.4.2008	0,00	
Rožňava	11	V	Revúcka medicínsko-humanitná, n.o., Revúcka	37954032	C	32 937,50				13,04	13,04	24.4.2008	0,00	
Rožňava	5	S	Psychiatrická liečebňa Samuela Bluma Plešivca	17335949	A	0,00				69 743,11	69 743,11	14.4.2008	174 614,81	
Rožňava	9	V	Poliklinika Tomáša	00610640	X	0,00				3 902,94	3 902,94	15.5.2008	46,10	
Rožňava	11	V	Odborný liečebný ústav psychiatrický, n.o. Predná Hora	37954920	A	0,00					5 632,06	3.3.2008	112,85	
Senica	8	V	Nemocnica s poliklinikou Skalica	00610712	X	468 336,31								
Senica	8	V	Nemocnica s poliklinikou Myjava	00610721	C	1 367 315,78								665 321,85
Spíšká Nová Ves	8	V	Nemocnica s poliklinikou, Spíšká Nová Ves	00610534	X	0,00				166 829,98	167 672,81	9.9.2008	325 594,50	
Stará Ľubovňa	12	V	Ľubovnianska nemocnica, n.o., Stará Ľubovňa	37886851	A	0,00				747,02	747,02	21.12.2009	0,00	
Trebišov	8	V	Nemocnica s poliklinikou Trebišov	17335396	X	0,00					380 714,89	25.4.2008	773 286,96	
Trebišov	8	V	Nemocnica s poliklinikou Trebišov a.s.	36597376	C	234 790,22				141,52	141,52	12.1.2010	843,44	
Trenčín	1	S	Fakultná nemocnica Trenčín	00610470	C	676 021,50								906 796,00
Tmava	1	S	Fakultná nemocnica Tmava	00610381	C	1 002 645,80								1 840 440,00
Tmava	11	V	Nemocnica A. Wintera n.o. Piešťany	36084221	A	0,00				33 752,79	33 752,79	23.7.2009		
Veľký Krtíš	11	V	Všeobecná nemocnica s poliklinikou, n.o., Veľký Krtíš	31908977	A	124 971,10				1 612,75	1 612,75	26.3.2009	55 077,18	
Vranov nad Topľou	12	V	Vranovská nemocnica, n.o., Vranov nad Topľou	37887068	C	90 939,81				586,27	586,27	30.6.2009	0,00	
Zvolen	8	V	Nemocnica s poliklinikou Zvolen	17335698	X	202 422,30								
Ziar nad Hronom	11	V	Regionálna nemocnica Banská Stianica, n.o.	37954954	X	0,00				2 026,07	5 878,80	23.10.2008	0,00	
Ziar nad Hronom	7	S	Detická zdravotníca, Kremnické Bane	17336082	A	0,00				115,31	115,31	20.4.2010	3 517,30	
Ziar nad Hronom	4	S	Psychiatrická nemocnica prof. Matulaya, Kremnica	00606987	N	43 936,40								
Spolu						41 753 225,55			557 269,09	2 375 527,49	16 315 591,93		11 993 279,80	27 024 747,99

Rozpočtová organizácia vytvorená VÚC za účelom prevzatia pohľadávok ZZ

Pobočka	Typ ZZ	Forma ZZ (S/V)	Názov, sídlo	IČO	Platenie bežného poistného	Pohľadávka na poistnom k 31.12.2010	Spôsob zabezpečenia pohľadávky	Dátum zriadenia záložného práva	Suma na ktorú bolo záložné právo zriadené	Vyhodnotenie generálneho pardonu 2008			
										novopredpísané penále	celkom odpustené penále v rámci GP	dátum posúdenia splnenia podmienky pre GP	zaplatené dlužné poistné v súvislosti GP
Levice	13	V	Správa záväzkov a pohľadávok, Nitra (prevzaté od NSP Levice, IČO: 00610267)	42041741	X	0,00				191 782,23	191 782,23	1.10.2008	294 236,97
Michalovce	13	V	Správa záväzkov a pohľadávok, Košice (prevzaté od NSP Š.Kukuru Michalovce, IČO:17335663)	42093937	X	0,00				123 789,76	123 789,76	21.5.2008	88 100,95
Rožňava	13	V	Správa záväzkov a pohľadávok, Košice (prevzaté od Nemocnicu s poliklinikou svätej Barbory, Rožňava, IČO: 17335922)	42093937	X	0,00				311 049,85	311 049,85	23.4.2008	677 244,04
Spolu						0,00			0,00	626 621,84	626 621,84		1 059 581,96

Legenda:

Typ zdravotníckeho zariadenia

- ZZ zostávajúce v pôsobnosti MZ SR - Fakultné nemocnice
- ZZ zostávajúce v pôsobnosti MZ SR - Vysokošpecializované odborné ústavy
- ZZ zostávajúce v pôsobnosti MZ SR - Nemocnice s poliklinikou III. typu
- ZZ zostávajúce v pôsobnosti MZ SR - Psychiatrické nemocnice
- ZZ zostávajúce v pôsobnosti MZ SR - Psychiatrické liečebne
- ZZ zostávajúce v pôsobnosti MZ SR - Odborné liečebné ústavy
- ZZ zostávajúce v pôsobnosti MZ SR - Iné zariadenia
- ZZ prechádzajúce na VÚC - Nemocnice s poliklinikou II. typu
- ZZ prechádzajúce na VÚC - Polikliniky prechádzajúce na VÚC

10 ZZ prechádzajúce na obce a mestá

11 ZZ transformované na neziskové organizácie

12 Novovzniknutá nezisková organizácia

13 Rozpočtová organizácia vytvorená VÚC za účelom prevzatia pohľadávok ZZ

Forma zdravotníckeho zariadenia (S/V)

S ZZ v pôsobnosti MZ SR

V ZZ prechádzajúce na VÚC, obce a mestá, neziskové organizácie

- A - platí
C - čiastočne (za zamestnancov)
N - neplatí
X - ukončená registrácia

Výdavky základných fondov Sociálnej poisťovne

v tis. Eur

Druh dávky	Schválený rozpočet na rok 2010	Upravený rozpočet na rok 2010	Skutočnosť rok 2009	Skutočnosť rok 2010	Rozdiel stĺ.4-3	% plnenia stĺ. 4/2	Index stĺ. 4/3
a	1	2	3	4	5	6	7
Základný fond nemocenského poistenia							
nemocenské	248 915	248 915	240 495	252 930	12 435	101,61	105,17
ošetrovné	8 354	8 354	8 203	8 844	641	105,87	107,81
vyrovňavacia dávka	53	53	49	46	-3	86,79	93,88
materské	65 863	65 863	67 933	76 650	8 717	116,38	112,83
zúčtovanie dávok § 112	0	0	-9	-8	1	0,00	88,89
Celkom výdavky ZFNP	323 185	323 185	316 671	338 462	21 791	104,73	106,88
Základný fond starobného poistenia							
starobný dôchodok	3 782 711	3 783 261	3 595 383	3 758 182	162 799	99,34	104,53
predčasný starobný dôchodok	266 668	266 668	240 230	239 847	-383	89,94	99,84
vdovský dôchodok	413 391	413 391	397 828	404 397	6 569	97,82	101,65
vdovecký dôchodok	31 991	31 991	27 296	29 679	2 383	92,77	108,73
sirotský dôchodok	6 438	6 438	4 912	4 292	-620	66,67	87,38
zúčtovanie dávok § 112, ods.9	0	0	136	240	104	0,00	176,47
Spolu	4 501 199	4 501 749	4 265 785	4 436 637	170 852	98,55	104,01
Základný fond invalidného poistenia							
invalidný dôchodok	666 812	666 812	622 259	656 420	34 161	98,44	105,49
vdovský dôchodok	102 880	102 880	98 980	103 296	4 316	100,40	104,36
vdovecký dôchodok	9 317	9 317	8 270	9 405	1 135	100,94	113,72
sirotský dôchodok	43 007	43 007	39 578	38 991	-587	90,66	98,52
zúčtovanie dávok § 112, ods.9	0	0	299	187	-112	0,00	62,54
Spolu	822 016	822 016	769 386	808 299	38 913	98,33	105,06
Dôchodkové dávky celkom							
starobný dôchodok	3 782 711	3 783 261	3 595 383	3 758 182	162 799	99,34	104,53
predčasný starobný dôchodok	266 668	266 668	240 230	239 847	-383	89,94	99,84
invalidný dôchodok	666 812	666 812	622 259	656 420	34 161	98,44	105,49
vdovský dôchodok	516 271	516 271	496 808	507 693	10 885	98,34	102,19
vdovecký dôchodok	41 308	41 308	35 566	39 084	3 518	94,62	109,89
sirotský dôchodok	49 445	49 445	44 490	43 283	-1 207	87,54	97,29
zúčtovanie dávok § 112, ods.9	0	0	435	427	-8	0,00	98,16
Celkom	5 323 215	5 323 765	5 035 171	5 244 936	209 765	98,52	104,17
Základný fond úrazového poistenia							
úrazový príplatok	3 451	3 451	3 189	3 044	-145	88,21	95,45
úrazová renta	19 276	19 276	18 883	20 472	1 589	106,20	108,41
jednorazové vyrovnanie	268	268	220	229	9	85,45	104,09
pozostalostná úrazová renta	356	356	368	314	-54	88,20	85,33
jednorazové odškodnenie	1 266	1 266	1 551	711	-840	56,16	45,84
pracovná rehabilitácia a rehabilitačné	0	0	0	0	0	0	0
rekvalifikácia a rekvalifikačné	0	0	0	0	0	0	0
náhrada za bolesť a náhrada za sťaženie							
spoločenského uplatnenia	16 010	16 010	14 080	13 285	-795	82,98	94,35
náhrada nákladov spojených s liečením	92	92	68	64	-4	69,57	94,12
náhrada nákladov spojených s pohrebom	134	134	121	104	-17	77,61	85,95
výplata poistných plnení m.r.	517	517	114	1 045	931	202,13	916,67
zúčtovanie dávok § 112	0	0	-93	-65	28	0,00	69,89
18% prevod do ZFSP za pob.úrazovej renty	1 929	1 929	1 627	1 921	294	99,59	118,07
Celkom	43 299	43 299	40 128	41 124	996	94,98	102,48
Základný fond garančného poistenia							
Výdavky na dávku garančného poistenia	10 000	10 000	9 871	8 578	-1 293	85,78	86,90
Úhrada príspevkov na SDS	43 643	43 643	37 081	35 475	-1 606	81,28	95,67
Celkom	53 643	53 643	46 952	44 053	-2 899	82,12	93,83
Základný fond poistenia v nezamestnanosti							
výdavky na dávku v nezamestnanosti	199 728	220 753	172 579	150 682	-21 897	68,26	87,31
zúčtovanie dávok § 112	0	0	-165	-353	-188	0,00	213,94
refundácia dávky v nezamestnanosti do EÚ	0	0	16	10	-6	0,00	62,50
Celkom	199 728	220 753	172 430	150 339	-22 091	68,10	87,19

Výdavky Sociálnej poisťovne rok 2010

v tis. Eur

Ukazovateľ	január	február	marec	apríl	máj	jún	júl	august	september	október	november	december	Rok 2010
a	1	2	3	4	5	6	7	8	9	10	11	12	13
VÝDAVKY CELKOM	415 976	504 673	576 154	465 173	461 131	513 851	512 284	494 631	491 132	500 925	470 133	541 115	5 406 063
v tom:													
základný fond nemocenského poistenia	29 366	30 855	30 015	30 660	29 260	27 975	26 710	27 177	25 557	25 975	26 358	28 554	338 462
základný fond starobného poistenia	303 253	372 263	435 907	339 465	340 796	388 049	383 615	370 458	372 877	375 982	347 268	406 704	4 436 637
základný fond invalidného poistenia	55 154	67 771	79 388	61 627	62 153	70 820	69 892	67 709	67 533	68 447	63 324	74 481	808 299
základný fond úrazového poistenia	3 300	3 072	3 069	3 405	3 627	3 634	3 627	3 551	3 317	3 257	3 666	3 599	41 124
základný fond garančného poistenia	3 147	4 593	5 751	3 385	3 539	844	5 792	3 435	614	6 786	3 372	2 796	44 054
základný fond poistenia v nezamestnanosti	13 020	14 021	13 233	13 686	12 798	12 807	11 926	12 413	12 246	11 186	11 523	11 480	150 339
rezervný fond	0	0	0	0	0	0	0	0	0	0	0	0	0
správny fond	8 736	12 098	8 791	12 945	8 958	9 722	10 722	9 888	8 988	9 292	14 622	13 501	128 263
v tom: investičné výdavky	0	131	118	2 027	262	304	918	253	217	92	14	259	4 595
prevádzkové náklady	8 736	11 967	8 673	10 918	8 696	9 421	9 804	9 635	8 771	9 200	14 608	13 242	123 671
použitie z prostriedkov ESF (vysporiadanie z roku 2008)	0	0	0	0		-3	0	0	0	0	0	0	-3

Prehľad o príjmoch a výdavkoch Sociálnej poisťovne na dávky, ktoré hradil štát v roku 2010

Kapitola štátneho rozpočtu MPSVR SR

v tis. Eur

Ukazovateľ	Schválený rozpočet na rok 2010	Upravený rozpočet na rok 2010	Skutočnosť za rok 2010	% plnenia 3/1	%plnenia 3/2
a	1	2	3	4	5
PRÍJMY	38 570	42 870	103 823	269,18	242,18
VÝDAVKY	38 570	42 870	103 252	267,70	240,85
v tom:					
a/ dôchodok manželky	410	410	423	103,17	103,17
b/ sociálny dôchodok	6 960	6 960	6 883	98,89	98,89
c/ zvýšenie dôchodku z dôvodu JZP	414	345	321	77,54	93,04
d/ zvýšenie dôchodku pre bezvládnosť	7 355	6 924	6 919	94,07	99,93
e/ zvýšenie dôchodku z dôvodu účasti v odboji a rehabilitácie */	10 237	10 237	10 183	99,47	99,47
f/ dávky podľa § 271	0	0	0	0,00	0,00
g/ odškodnenie prac. úrazov a chorôb z povolania zamestnancov zrušených zamestnávateľov, ktorých zakladateľom bol štát alebo FNM SR	291	357	404	139,05	113,17
h/ plnenia vyplývajúce zo zodpovednosti zamestnávateľa za škodu pri pracovnom úraze a chorobe z povolania vzniknuté pred 1. aprílom 2002 u zamestnávateľa, ktorý mal podľa osobitného predpisu postavenie štátneho orgánu	43	52	36	84,62	69,23
i/ úrazové dávky poskytované fyzickým osobám uvedeným v § 17 ods. 2 a 3 zákona o sociálnom poistení	17	21	3	17,79	14,29
j/ príplatok k dôchodku za štátnu službu	332	332	340	102,41	102,41
k/ plnenia podľa § 293o) ods. 6	0	0	0	.	.
l/ vianočný príspevok a úhrada nákladov spojená s jeho výplatou	0	0	60 703	.	.
m/ príplatok k dôchodku politickým väzňom podľa zákona č. 274/2007 Z.z.v znení neskorších predpisov **/	2 576	3 396	3 307	128,38	97,38
invalidi z mladosti podľa §168a	9 936	13 836	13 730	138,18	99,23
ROZDIEL PRÍJMOV A VÝDAVKOV	.	.	571	.	.

*/ v dávke zvýšenie dôchodku z titulu rehabilitácie sú zahrnuté aj finančné prostriedky, poskytované ako príplatok k dôchodku podľa § 7 zákona č. 305/1999 Z.z.

**/ v dávke príplatok k dôchodku politickým väzňom podľa zákona č. 274/2007 Z.z.v znení neskorších predpisov je zahrnutý príspevok aj pre osoby pozostávajúce po popravenom alebo zomretom politickom väzňovi počas výkonu trestu podľa zákona č. 272/2008 Z.z., ktorým sa mení a dopĺňa zákon č. 274/2007 Z.z.

Kapitola štátneho rozpočtu MO SR

v tis. Eur

Ukazovateľ	Skutočnosť za rok 2010
a	1
n/ príspevok účastníkom národného boja za oslobodenie a vdovám a vdovcom po týchto osobách podľa článku III. bod 2 zákona č. 285/2009 Z. z. a na úhradu výdavkov spojených s jeho výplatou	2 397
Finančné prostriedky poukázané MO SR	2 197
Rozdiel - príjmov a výdavkov (pohľadávka voči MO SR)	-200

Prehľad o zostatkoch finančných prostriedkov na bežných účtoch v Štátnej pokladnici dňa 31.12.2010

Ú č e t	Číslo bežného účtu v Štátnej pokladnici	Zostatok v tis. Eur			
		Bežný účet	z toho Cash pooling	Termínovaný vklad	Spolu
a	1	2	3	4	5
nemocenského poistenia (ZFNP)	7000165528/8180	71 685	71 685	0	71 685
dôchodkového poistenia (účet DP)	7000164541/8180	142 889	142 889	0	142 889
garančného poistenia (ZFGP)	7000165552/8180	23 505	23 505	0	23 505
poistenia v nezamestnanosti (ZFPvN)	7000165544/8180	43 645	43 645	0	43 645
úrazového poistenia (ZFÚP)	7000165536/8180	60 096	60 096	0	60 096
Spolu účty základných fondov v ústredí		341 820	341 820	0	341 820
rezervného fondu solidarity (RFS)	7000164533/8180	1 114	1 114	0	1 114
Spolu disponibilné zdroje v ústredí na výplatu dávok		342 934	342 934	0	342 934
Ostatné účty spolu		102 385	43 170	0	102 385
v tom:					
v pobočkách na výplatu dávok realizovaných pobočkami		49 953	0	0	49 953
centrálny účet ústredia	7000164322/8180	53	0	0	53
osob.účet zákl.fondu príspr. na star.dôch.spor SocP	7000181034/8180	0	0	0	0
správny fond ústredie	7000164314/8180	43 170	43 170	0	43 170
správny fond v pobočkách		8 036	0	0	8 036
účet zdaňovanej činnosti SP	7000164509/8180	8	0	0	8
sociálny fond SP-ústredie	7000164525/8180	99	0	0	99
sociálny fond SP-pobočkách		188	0	0	188
účet osobitných prostr.SP	7000164517/8180	878	0	0	878
BÚ-ESF-SP	7000293052/8180	0	0	0	0
S p o l u všetky účty		445 319	386 104	0	445 319

Presuny realizované na krytie výplat dôchodkových dávok od 4.1.2010 do 31.12.2010 vo výške 943 500 tis. Eur.

v tom :

rok 2010	z RFS	zo ZFNP	zo ZFPvN	zo ZFÚP	zo ZFGP	zo ZFIP	do ZFSP
1. štvrťrok	153 000			25 000			178 000
2. štvrťrok	125 000	5 000	30 000	20 000	5 000	80 000	265 000
3. štvrťrok	210 000						210 000
4. štvrťrok	180 500		50 000			60 000	290 500
s p o l u	668 500	5 000	80 000	45 000	5 000	140 000	943 500

Poukázané finančné prostriedky zo ŠFA a ŠR

v tom:

v tis. Eur.

rok 2010	1.až 4. štvrťrok	Spolu
1. štvrťrok	379 290	379 290
2. štvrťrok	379 290	379 290
3. štvrťrok	379 290	379 290
4. štvrťrok	379 346	379 346
s p o l u	1 517 216	1 517 216

Mesačný vývoj použitia správneho fondu celkom za rok 2009 a 2010

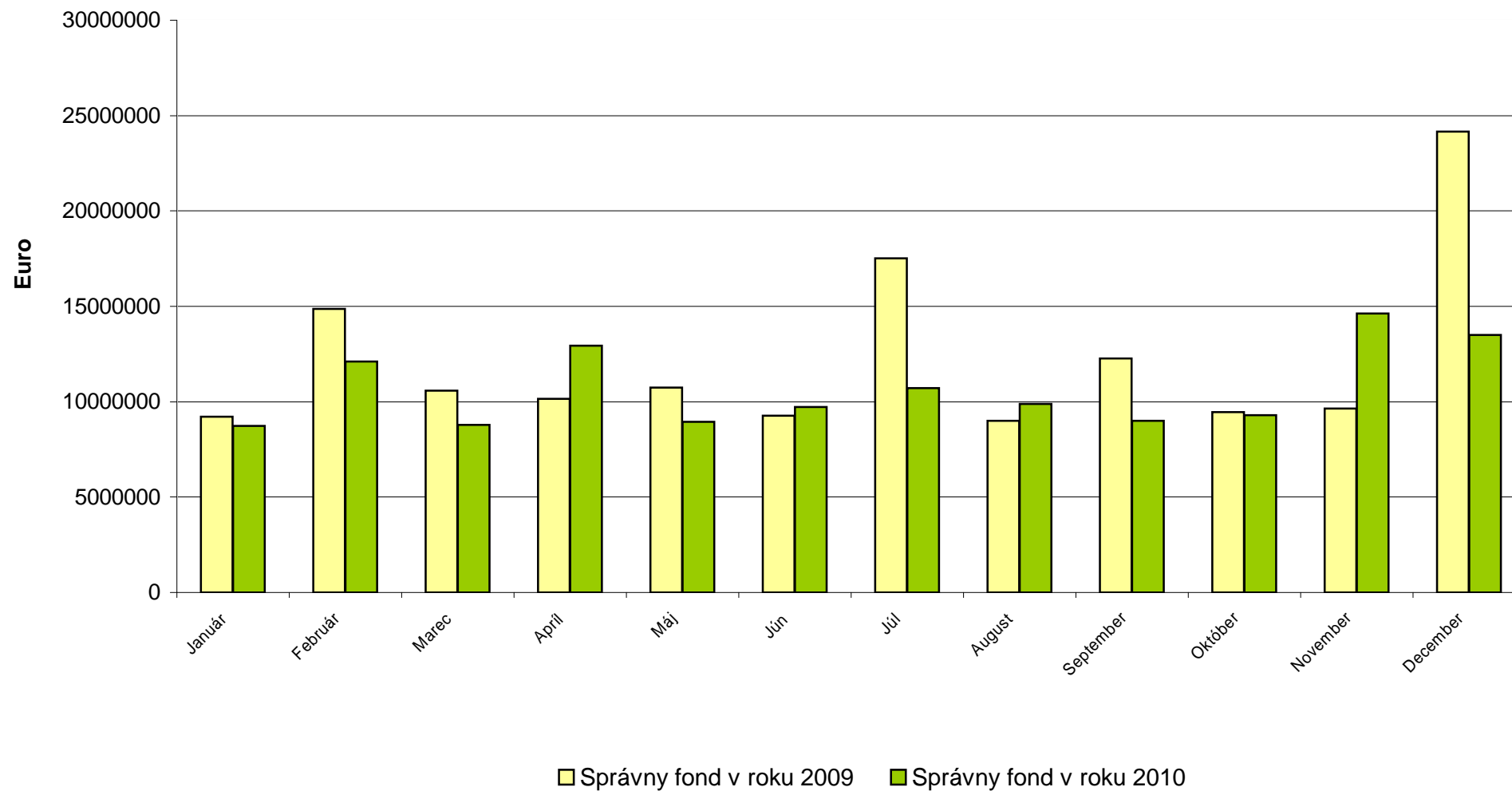
Euro

Ukazovatele	ROK 2 0 0 9												
	Rozpočet	SKUTOČNOSŤ											
		Január	Február	Marec	Apríl	Máj	Jún	Júl	August	September	Október	November	December
a	1	2	3	4	5	6	7	8	9	10	11	12	13
Správny fond celkom	202 091 072	9 220 081	14 874 173	10 570 242	10 150 179	10 742 213	9 259 420	17 530 124	9 012 464	12 261 324	9 451 970	9 647 119	24 163 194

Euro

Ukazovatele	ROK 2 0 1 0												
	Rozpočet	SKUTOČNOSŤ											
		Január	Február	Marec	Apríl	Máj	Jún	Júl	August	September	Október	November	December
a	1	2	3	4	5	6	7	8	9	10	11	12	13
Správny fond celkom	136 717 469	8 736 941	12 097 247	8 790 593	12 945 506	8 957 545	9 724 926	10 721 933	9 888 335	8 987 929	9 292 268	14 621 937	13 500 715

Časový vývoj použitia správneho fondu v jednotlivých mesiacoch v roku 2009 a 2010



Vyhodnotenie plnenia upraveného rozpočtu Správneho fondu Sociálnej poisťovne za rok 2010

Obdobie: 1. - 12. 2010

Dátum: 04.02.2011

v Eur

Org. útvary SP	Spotr. nákupy	Služby	Osobné nákl.	Dane a poplatky	Ostat. náklady	Bežné výdavky	Kapit. výdavky	SF SPOLU
Ústredie SP (132)								
Rozpis rozpočtu	4 813 422	27 707 544	26 909 646	128 062	3 075 905	62 634 579	7 395 000	70 029 579
*) Upravený rozpois rozp	4 908 467	29 832 467	26 194 707	129 362	2 439 492	63 504 495	4 912 222	68 416 717
Skutočnosť	4 357 481	27 086 436	24 994 558	89 865	1 635 230	58 163 570	4 595 255	62 758 825
% Plnenia z RR	88,77	90,80	95,42	69,47	67,03	91,59	93,55	91,73
Vys.pracoviská (139)								
Rozpis rozpočtu	24 996	41 047	10 613	344		77 000		77 000
*) Upravený rozpois rozp	35 017	45 820	14 593	388		95 818		95 818
Skutočnosť	32 257	37 927	13 335	342		83 861		83 861
% Plnenia z RR	92,12	82,77	91,38	88,14		87,52		87,52
PO Nevädzová (134)								
Rozpis rozpočtu	162 500	196 000				358 500		358 500
*) Upravený rozpois rozp	177 500	181 000				358 500		358 500
Skutočnosť	89 849	93 737				183 586		183 586
% Plnenia z RR	50,62	51,79				51,21		51,21
DaRZ Staré Hory(136)								
Rozpis rozpočtu	150 970	21 177	747	1 058		173 952		173 952
*) Upravený rozpois rozp	148 970	29 697	747	1 058		180 472		180 472
Skutočnosť	33 771	9 715	741	279		44 506		44 506
% Plnenia z RR	22,67	32,71	99,20	26,37		24,66		24,66
DaRZ P. Lehota(137)								
Rozpis rozpočtu	88 352	18 479	498	998		108 327		108 327
*) Upravený rozpois rozp	88 352	18 479	498	998		108 327		108 327
Skutočnosť	17 281	6 907	332	217		24 737		24 737
% Plnenia z RR	19,56	37,38	66,67	21,74		22,84		22,84
Dozorná rada (133)								
Rozpis rozpočtu		5 650	102 810			108 460		108 460
*) Upravený rozpois rozp		5 650	102 810			108 460		108 460
Skutočnosť		1 512	76 586			78 098		78 098
% Plnenia z RR		26,76	74,49			72,01		72,01
Časopis (171)								
Rozpis rozpočtu		65 000				65 000		65 000
*) Upravený rozpois rozp								
Skutočnosť								
% Plnenia z RR								
ÚSTREDIE SPOLU								
Rozpis rozpočtu	5 240 240	28 054 897	27 024 314	130 462	3 075 905	63 525 818	7 395 000	70 920 818
*) Upravený rozpois rozp	5 358 306	30 113 113	26 313 355	131 806	2 439 492	64 356 072	4 912 222	69 268 294
Skutočnosť	4 530 639	27 236 234	25 085 552	90 703	1 635 230	58 578 358	4 595 255	63 173 613
% Plnenia z RR	84,55	90,45	95,33	68,82	67,03	91,02		91,20
POBOČKY SP (132)								
Rozpis rozpočtu	2 059 371	4 474 477	57 097 122	355 114	1 740 098	65 726 182		65 726 182
*) Upravený rozpois rozp	2 054 227	4 839 333	58 330 433	358 068	1 867 114	67 449 175		67 449 175
Skutočnosť	1 799 329	4 688 276	56 500 426	302 087	1 802 144	65 092 262		65 092 262
% Plnenia z RR	87,59	96,88	96,86	84,37	96,52	96,51		96,51
SPRÁVNÝ FOND SPOLU								
Rozpis rozpočtu	7 299 611	32 529 374	84 121 436	485 576	4 816 003	129 252 000	7 395 000	136 647 000
*) Upravený rozpois rozp	7 412 533	34 952 446	84 643 788	489 874	4 306 606	131 805 247	4 912 222	136 717 469
Skutočnosť	6 329 968	31 924 510	81 585 978	392 790	3 437 374	123 670 620	4 595 255	128 265 875
% Plnenia z RR	85,40	91,34	96,39	80,18	79,82	93,83		93,82

xx) prostriedky na mzdy sú zahrnuté v ústredí SP (132)

Vyhodnotenie plnenia rozpisu rozpočtu výdavkov (nákladov) správneho fondu Sociálnej poisťovne za rok 2010

v štruktúre funkčnej a ekonomickej klasifikácie

v Eur

Funkčná klasifikácia	Ekonomická klasifikácia				Text	Rozpis rozpočtu na rok 2010	Upravený rozpois rozpočtu na rok 2010	Skutočnosť za rok 2010	% plnenia (3 : 2)
	Hlavná kategória	Kategória	Položka	Podpo- ložka					
a	b	c	d	e	f	1	2	3	4
10.9.0.3	600				Bežné výdavky	129 252 000	131 805 247	123 670 620	93,83
10.9.0.3		610			Mzdy, platy, služobné príjmy a ostatné osobné vyrovnania	58 651 000	58 651 000	56 924 080	97,06
10.9.0.3			611		<i>Tarifný plat, osobný plat, základný plat vrátane ich náhrad</i>	<i>56 866 619</i>	<i>52 046 479</i>	<i>50 763 709</i>	<i>97,54</i>
10.9.0.3			612		<i>Priplatky</i>	<i>1 130 740</i>	<i>1 153 448</i>	<i>750 295</i>	<i>65,05</i>
10.9.0.3				612002	Ostatné príplatky okrem osobných príplatkov	1 130 740	1 153 448	750 295	65,05
10.9.0.3			613		<i>Náhrada za pracovnú pohotovosť</i>	<i>750</i>	<i>21 432</i>	<i>23 036</i>	<i>107,48</i>
10.9.0.3			614		<i>Odmeny</i>	<i>652 891</i>	<i>5 429 641</i>	<i>5 387 040</i>	<i>99,22</i>
10.9.0.3			615		<i>Ostatné osobné vyrovnania</i>	-	-	-	-
10.9.0.3			616		<i>Doplatok k platu a ďalší plat</i>	-	-	-	-
10.9.0.3		620			Poistné a príspevok do poisťovní	21 997 000	21 977 618	20 926 457	95,22
10.9.0.3		630			Tovary a služby	47 874 000	50 197 613	44 993 728	89,63
10.9.0.3			631		<i>Cestovné náhrady</i>	<i>315 699</i>	<i>321 290</i>	<i>250 098</i>	<i>77,84</i>
10.9.0.3				631001	Tuzemské pracovné cesty	244 727	246 165	215 978	87,74
10.9.0.3				631002	Zahraničné pracovné cesty	66 400	66 524	28 193	42,38
10.9.0.3				631004	Cestovné náhrady vlastným zamestnancom	4 572	8 601	5 927	68,91
10.9.0.3			632		<i>Energia, voda a komunikácie</i>	<i>17 801 325</i>	<i>16 771 817</i>	<i>14 935 230</i>	<i>89,05</i>
10.9.0.3				632001	Enegrie	2 206 330	2 131 731	1 752 546	82,21
10.9.0.3				632002	Vodné, stočné	182 774	190 689	137 811	72,27
10.9.0.3				632003	Poštovné služby a telekomunikačné služby	13 299 221	12 370 397	10 968 925	88,67
10.9.0.3				632004	Komunikačná infraštruktúra	2 113 000	2 079 000	2 075 948	99,85
10.9.0.3			633		<i>Materiál</i>	<i>5 106 030</i>	<i>4 937 134</i>	<i>4 316 288</i>	<i>87,43</i>
10.9.0.3				633001	Interiérové vybavenie	84 945	366 695	304 804	83,12
10.9.0.3				633002	Výpočtová technika	1 059 444	1 182 126	1 181 622	99,96
10.9.0.3				633003	Telekomunikačná technika	186 817	99 338	99 298	99,96
10.9.0.3				633004	Prevádzkové stroje, prístroje, zariadenia, technika a náradie	22 550	24 151	12 354	51,15
10.9.0.3				633006	Všeobecný materiál	2 957 285	2 875 793	2 535 797	88,18
10.9.0.3				633009	Knihy, časopisy, noviny, učebnice, učebné pomôcky	165 120	144 177	73 307	50,85
10.9.0.3				633010	Pracovné odevy, obuv a pracovné pomôcky	83 471	75 356	49 439	65,61
10.9.0.3				633011	Potraviny	100 833	94 733	-	-
10.9.0.3				633013	Softvér	396 000	25 200	25 131	99,73
10.9.0.3				633016	Reprezentčné	49 565	49 565	34 976	70,57
10.9.0.3			634		<i>Dopravné</i>	<i>555 916</i>	<i>559 003</i>	<i>485 131</i>	<i>86,79</i>
10.9.0.3				634001	Palivo, mazivá, oleje, špeciálne kvapaliny	341 510	329 439	323 040	98,06
10.9.0.3				634002	Servis, údržba, opravy a výdavky s tým spojené	125 734	137 319	119 907	87,32
10.9.0.3				634003	Poistenie	26 555	26 555	-	-
10.9.0.3				634004	Prepravné a nájom dopravných prostriedkov	55 002	58 340	36 031	61,76
10.9.0.3				634005	Karty, známky, poplatky	7 115	7 350	6 153	83,71
10.9.0.3			635		<i>Rutinná a štandardná údržba</i>	<i>9 652 132</i>	<i>13 590 557</i>	<i>12 877 444</i>	<i>94,75</i>
10.9.0.3				635001	Interiérového vybavenia	45 739	58 604	22 751	38,82
10.9.0.3				635002	Výpočtovej techniky	9 041 652	12 892 482	12 317 726	95,54
10.9.0.3				635003	Telekomunikačnej techniky	4 541	5 594	5 246	93,78
10.9.0.3				635004	Prevádzkových strojov, prístrojov, zariadení, techniky a náradia	426 542	377 194	323 763	85,83
10.9.0.3				635006	Budov, objektov alebo ich častí	133 658	256 683	207 958	81,02
10.9.0.3			636		<i>Nájomné za nájom</i>	<i>2 879 074</i>	<i>3 092 652</i>	<i>2 875 271</i>	<i>92,97</i>
10.9.0.3				636001	Nájomné budov, objektov alebo ich častí	2 853 794	3 076 728	2 861 802	93,01
10.9.0.3				636002	Nájomné prevádzkových strojov, prístrojov, zariadení, techniky a náradia	25 280	15 924	13 469	84,58
10.9.0.3			637		<i>Služby</i>	<i>11 563 824</i>	<i>10 925 160</i>	<i>9 253 826</i>	<i>84,70</i>
10.9.0.3				637001	Školenia, kurzy, semináre, porady, konferencie, sympóziá	319 609	211 669	79 969	37,78
10.9.0.3				637003	Propagácia, reklama a inzercia	20 231	19 198	12 019	62,61
10.9.0.3				637004	Všeobecné služby	2 518 226	2 167 734	1 828 306	84,34
10.9.0.3				637005	Špeciálne služby	393 570	393 088	278 957	70,97
10.9.0.3				637007	Cestovné náhrady	5 358	1 179	394	33,42
10.9.0.3				637009	Náhrada mzdy a platu	-	17 098	17 098	100,00
10.9.0.3				637011	Štúdie, expertízy, posudky	16 194	44 509	43 018	96,65
10.9.0.3				637012	Poplatky a odvody	2 924 507	2 241 182	1 703 682	76,02
10.9.0.3				637014	Stravovanie	1 934 138	2 196 502	2 157 936	98,24
10.9.0.3				637015	Poistné	265 000	265 000	259 230	97,82
10.9.0.3				637016	Pridel do sociálneho fondu	766 091	795 695	742 400	93,30
10.9.0.3				637024	Výrovanie kurzových rozdielov	50 199	50 174	3 684	7,34
10.9.0.3				637026	Odmeny a príspevky	101 262	96 565	71 205	73,74
10.9.0.3				637027	Odmeny zamestnancov mimopracovného pomeru	539 889	485 510	159 308	32,81
10.9.0.4				637029	Manká a škody	-	5 628	5 460	97,01
10.9.0.3				637031	Pokuty a penále	150 000	150 219	148 919	99,13
10.9.0.3				637034	Zdravotníckym zariadeniam	1 473 354	1 697 328	1 661 233	97,87
10.9.0.3				637035	Dane	86 196	86 882	81 008	93,24
10.9.0.3		640			Bežné transfery	730 000	979 016	826 355	84,41
10.9.0.3			642		<i>Transfery jednotlivcom a neziskovým právnickým osobám</i>	<i>690 000</i>	<i>939 016</i>	<i>790 870</i>	<i>84,22</i>
10.9.0.3				642012	Na odstupné	92 000	201 343	187 491	93,12
10.9.0.3				642013	Na odchodné	285 396	358 209	251 460	70,20
10.9.0.3				642014	Jednotlivcovi	32 558	32 580	25 242	77,48
10.9.0.3				642015	Na nemocenské dávky	278 546	345 384	326 227	94,45
10.9.0.3				642036	Na štipendia	1 500	1 500	450	30,00
10.9.0.3			649		<i>Transfery do zahraničia</i>	<i>40 000</i>	<i>40 000</i>	<i>35 485</i>	<i>88,71</i>
10.9.0.3				649003	Medzinárodnej organizácii	40 000	40 000	35 485	88,71

Vyhodnotenie plnenia rozpisu rozpočtu kapitálových výdavkov správneho fondu Sociálnej poisťovne za rok 2010

v štruktúre funkčnej a ekonomickej klasifikácie

v Eur

Funkčná klasifikácia	Ekonomická klasifikácia				Text	Rozpis rozpočtu na rok 2010	Upravený rozpis rozpočtu na rok 2010	Skutočnosť za obdobie január až december 2010	% plnenia (3 : 2)
	Hlavná kategória	Kategória	Položka	Podpo-ložka					
oddiel/skupina/trieda/podtrieda									
a	b	c	d	e	f	1	2	3	4
10.9.0.3	700				Kapitálové výdavky	7 395 000	4 912 222	4 595 255	93,55
10.9.0.3		710			Obstarávanie kapitálových aktív	7 395 000	4 912 222	4 595 255	93,55
10.9.0.3			711		Nákup pozemkov a nehmotných aktív	1 512 000	445 000	444 890	99,98
				711001	Pozemkov	-	-	-	-
10.9.0.3				711003	Softvéru	1 512 000	445 000	444 890	99,98
10.9.0.3				711004	Licencií	-	-	-	-
10.9.0.3			712		Nákup budov, objektov alebo ich častí	-	-	-	-
10.9.0.3				712001	Budov, objektov alebo ich častí	-	-	-	-
10.9.0.3			713		Nákup strojov, prístrojov, zariadení, techniky a náradia	4 318 000	2 115 001	2 109 224	99,73
10.9.0.3				713001	Interiérového vybavenia	450 000	4 570	-	-
10.9.0.3				713002	Výpočtovej techniky	3 368 000	1 418 350	1 418 349	100,00
10.9.0.3				713003	Telekomunikačnej techniky	500 000	531 900	531 320	99,89
10.9.0.3				713004	Prevádzkových strojov, prístrojov, zariadení, techniky a náradia	-	14 000	13 718	97,99
10.9.0.3				713005	Špeciálnych strojov, prístrojov, zariadení, techniky, náradia a materiálu	-	146 181	145 837	99,76
10.9.0.3			714		Nákup dopravných prostriedkov všetkých druhov	-	-	-	-
10.9.0.3				714001	Osobných automobilov	-	-	-	-
10.9.0.3			716		Prípravná a projektová dokumentácia	15 000	125 430	36 199	28,86
10.9.0.3			717		Realizácia stavieb a ich technické zhodnotenie	1 550 000	2 226 791	2 004 942	90,04
10.9.0.3				717001	Realizácia nových stavieb	1 550 000	1 582 500	1 536 296	97,08
10.9.0.3				717002	Rekonštrukcia a modernizácia	-	644 291	468 646	72,74
10.9.0.3				717003	Prístavby, nadstavby, stavebné úpravy	-	-	-	-

Vyhodnotenie plnenia rozpočtu rozpočtu bežných výdavkov (nákladov) správneho fondu ústredia Sociálnej poisťovne za rok 2010

v štruktúre funkčnej a ekonomickej klasifikácie

v Eur

Funkčná klasifikácia	Ekonomická klasifikácia				Text	Rozpis rozpočtu na rok 2010	Upravený rozpois rozpočtu na rok 2010	Skutočnosť za rok 2010	% plnenia (3 : 2)
	Hlavná kategória	Kategória	Položka	Podpo- ložka					
a	b	c	d	e	f	1	2	3	4
10.9.0.3	600				Bežné výdavky	68 135 458	65 447 708	59 622 988	91,10
10.9.0.3		610			Mzdy, platy, služobné príjmy a ostatné osobné vyrovnania	22 275 915	19 053 610	18 365 558	96,39
10.9.0.3			611		<i>Tarifný plat, osobný plat, základný plat vrátane ich náhrad</i>	<i>21 204 956</i>	<i>16 514 941</i>	<i>16 195 888</i>	<i>98,07</i>
10.9.0.3			612		<i>Priplatky</i>	<i>699 669</i>	<i>699 669</i>	<i>363 738</i>	<i>51,99</i>
10.9.0.3				612002	Ostatné príplatky okrem osobných príplatkov	699 669	699 669	363 738	51,99
10.9.0.3			613		<i>Náhrada za pracovnú pohotovosť</i>	<i>250</i>	<i>400</i>	<i>309</i>	<i>77,25</i>
10.9.0.3			614		<i>Odmeny</i>	<i>371 040</i>	<i>1 838 600</i>	<i>1 805 623</i>	<i>98,21</i>
10.9.0.3			615		<i>Ostatné osobné vyrovnania</i>	<i>-</i>	<i>-</i>	<i>-</i>	<i>-</i>
10.9.0.3			616		<i>Doplatok k platu a ďalší plat</i>	<i>-</i>	<i>-</i>	<i>-</i>	<i>-</i>
10.9.0.3		620			Poistné a príspevok do poisťovní	8 356 343	7 148 123	6 717 824	93,98
10.9.0.3		630			Tovary a služby	37 153 200	38 859 575	34 226 834	88,08
10.9.0.3			631		Cestovné náhrady	136 733	136 733	85 161	62,28
10.9.0.3				631001	Tuzemské pracovné cesty	68 333	68 333	56 527	82,72
10.9.0.3				631002	Zahraničné pracovné cesty	66 400	66 400	28 080	42,29
10.9.0.3				631004	Cestovné náhrady vlastným zamestnancom	2 000	2 000	554	27,70
10.9.0.3			632		Energia, voda a komunikácie	14 981 080	14 021 628	12 397 049	88,41
10.9.0.3				632001	Enegrie	785 060	790 813	556 502	70,37
10.9.0.3				632002	Vodné, stočné	77 900	78 870	43 896	55,66
10.9.0.3				632003	Poštovné služby a telekomunikačné služby	12 005 120	11 072 945	9 720 703	87,79
10.9.0.3				632004	Komunikačná infraštruktúra	2 113 000	2 079 000	2 075 948	99,85
10.9.0.3			633		Materiál	4 738 848	4 480 150	3 901 488	87,08
10.9.0.3				633001	Interiérové vybavenie	32 000	192 128	140 244	73,00
10.9.0.3				633002	Výpočtová technika	1 059 120	1 181 580	1 181 252	99,97
10.9.0.3				633003	Telekomunikačná technika	186 420	98 980	98 976	100,00
10.9.0.3				633004	Prevádzkové stroje, prístroje, zariadenia, technika a náradie	15 243	15 243	6 366	41,76
10.9.0.3				633006	Všeobecný materiál	2 777 267	2 700 321	2 380 036	88,14
10.9.0.3				633009	Knihy, časopisy, noviny, učebnice, učebné pomôcky	86 326	86 326	15 456	17,90
10.9.0.3				633010	Pracovné odevy, obuv a pracovné pomôcky	49 239	49 239	31 227	63,42
10.9.0.3				633011	Potraviny	100 833	94 733	-	-
10.9.0.3				633013	Softvér	396 000	25 200	25 131	99,73
10.9.0.3				633016	Reprezentčné	36 400	36 400	22 800	62,64
10.9.0.3			634		Dopravné	190 349	190 349	132 744	69,74
10.9.0.3				634001	Palivo, mazivá, oleje, špeciálne kvapaliny	83 000	77 000	70 601	91,69
10.9.0.3				634002	Servis, údržba, opravy a výdavky s tým spojené	27 634	33 734	30 184	89,48
10.9.0.3				634003	Poistenie	26 555	26 555	-	-
10.9.0.3				634004	Prepravné a nájom dopravných prostriedkov	51 500	51 500	30 416	59,06
10.9.0.3				634005	Karty, známky, poplatky	1 660	1 560	1 543	98,91
10.9.0.3			635		Rutinná a štandardná údržba	9 495 879	13 337 038	12 650 615	94,85
10.9.0.3				635001	Interiérového vybavenia	42 000	52 000	16 872	32,45
10.9.0.3				635002	Výpočtovej techniky	9 041 652	12 892 482	12 317 726	95,54
10.9.0.3				635003	Telekomunikačnej techniky	3 540	5 142	5 141	99,98
10.9.0.3				635004	Prevádzkových strojov, prístrojov, zariadení, techniky a náradia	338 839	282 845	238 868	84,45
10.9.0.3				635006	Budov, objektov alebo ich častí	69 848	104 569	72 008	68,86
10.9.0.3			636		Nájomné za nájom	855 160	855 160	660 102	77,19
10.9.0.3				636001	Nájomné budov, objektov alebo ich častí	850 000	850 000	655 721	77,14
10.9.0.3				636002	Nájomné prevádzkových strojov, prístrojov, zariadení, techniky a náradia	5 160	5 160	4 381	84,90
10.9.0.3			637		Služby	6 755 151	5 838 517	4 399 675	75,36
10.9.0.3				637001	Školenia, kurzy, semináre, porady, konferencie, sympóziá	296 200	188 200	60 423	32,11
10.9.0.3				637003	Propagácia, reklama a inzercia	14 200	14 250	9 776	68,60
10.9.0.3				637004	Všeobecné služby	2 144 650	1 770 157	1 479 644	83,59
10.9.0.3				637005	Špeciálne služby	111 700	111 700	39 855	35,68
10.9.0.3				637007	Cestovné náhrady	500	500	144	28,80
10.9.0.3				637009	Náhrada mzdy a platu	-	1 000	1 000	100,00
10.9.0.3				637011	Štúdie, expertízy, posudky	-	24 519	24 510	99,96
10.9.0.3				637012	Poplatky a odvody	2 516 360	1 931 650	1 447 621	74,94
10.9.0.3				637014	Stravovanie	392 218	572 218	535 960	93,66
10.9.0.3				637015	Poistné	265 000	265 000	259 230	97,82
10.9.0.3				637016	Pridel do sociálneho fondu	281 655	281 655	240 889	85,53
10.9.0.3				637024	Výrovnanie kurzových rozdielov	50 063	50 063	3 680	7,35
10.9.0.3				637026	Odmeny a príspevky	101 262	96 565	71 205	73,74
10.9.0.3				637027	Odmeny zamestnancov mimopracovného pomeru	399 245	343 172	42 479	12,38
10.9.0.4				637029	Manká a škody	-	5 573	5 449	97,77
10.9.0.3				637031	Pokuty a penále	150 000	150 197	148 898	99,14
10.9.0.3				637035	Dane	32 098	32 098	28 912	90,07
10.9.0.3		640			Bežné transfery	350 000	386 400	312 772	80,95
10.9.0.3			642		Transfery jednotlivcom a neziskovým právnickým osobám	310 000	346 400	277 287	80,05
10.9.0.3				642012	Na odstupné	92 000	92 000	77 525	84,27
10.9.0.3				642013	Na odchodné	117 000	123 400	79 034	64,05
10.9.0.3				642014	Jednotlivcovi	16 597	16 597	11 517	69,39
10.9.0.3				642015	Na nemocenské dávky	82 903	112 903	108 761	96,33
10.9.0.3				642036	Na štipendiá	1 500	1 500	450	30,00
10.9.0.3			649		Transfery do zahraničia	40 000	40 000	35 485	88,71
10.9.0.3				649003	Medzinárodnej organizácii	40 000	40 000	35 485	88,71

**Evidencia rozpočtových opatrení Sociálnej poisťovne ústredia
za rok 2010**

Porad. číslo	Dátum	Fond	Protokolárne číslo	Druh operácie	Druh rozpočtu	FS	Finanč.položka	Program rozpočtu	Suma
22. <div>1.</div>	12.2.2010	132 132 132	BA--0009172/2010	Odoslanie Prijatie	Rozpočtové opatrenie SF Ústredie	31 31 31	637027.54920000 637029.54810000	ZZZ ZZZ	- 3 750 3 750 -
23. <div>2.</div>	16.2.2010	132 132 132 132 132 132	BA--0012351/2010 BA--0012351/2010	Odoslanie Odoslanie Prijatie Prijatie	Rozpočtové opatrenie SF Ústredie Rozpočtové opatrenie SF Ústredie	31R 31R 31R 140 140 140	611000.52111000 625002.52442100 611000.52110000 625002.52442000 140	ZZZ ZZZ ZZZ ZZZ	- 6 240 - 2 340 - 8 580 6 240 2 340 8 580
31. <div>3.</div>	15.2.2010	134 134 134 134 134 134 134 132 132	BA--0017002/2010	Odoslanie Prijatie Prijatie Odoslanie Prijatie Odoslanie Odoslanie Prijatie	Rozpočtové opatrenie SF Ústredie	35 35 35 35 35 35 35 35 35	632001.50210000 633001.50142100 635001.51160000 635004.51150000 635006.51110000 637004.51811000 716000.04251200 716000.04251200	ZZZ ZZZ ZZZ ZZZ ZZZ ZZZ P1006 P1008	- 10 000 25 000 10 000 - 15 000 20 000 - 30 000 - 5 000 5 000
83. <div>4.</div>	8.3.2010	132 132 132 132 132	BA--0039175/2010	Prijatie Prijatie Odoslanie Prijatie Odoslanie	Rozpočtové opatrenie SF Ústredie	35 35 31 31 31 31	633001.50142100 637011.51814000 637027.54920000 637029.54810000 637004.51828000	ZZZ ZZZ ZZZ ZZZ ZZZ	49 098 22 650 - 343 343 - 71 748 - 71 748
85. <div>5.</div>	16.3.2010	132 132 132 132 132 132 132 132 132 132 132 132 132 132 132 132 132 132 132 132 132 132	Ba--0040194/2010	Prijatie Odoslanie Prijatie Prijatie Prijatie					

Porad. číslo	Dátum	Fond	Protokolárne číslo	Druh operácie	Druh rozpočtu	FS	Finanč.položka	Program rozpočtu	Suma	
9.		132 132		Prijatie		080 080	625002.52442000	ZZZ	2 370 8 670	
158.	22.4.2010	132 132 132 132 132 132 132 132 132 132 132 132 132 132 132	BA--0055280/2010	Odoslanie Odoslanie Prijatie Odoslanie Odoslanie Odoslanie Odoslanie Prijatie Odoslanie Odoslanie Prijatie Prijatie Prijatie Odoslanie	Rozpočtové opatrenie SF Ústredie	43 43 43 43 43 43 43 43 43 43 43 43 43 43 43	711003.04121200 711003.04121200 711003.04121200 713002.04221210 713002.04221210 713002.04221210 713002.04221210 713003.04221220 632003.51450000 633003.50142300 633013.51841000 635002.51822000 635004.51141000 637001.51826000	I1001 I1002 I1003 I1001 I1002 I1003 I1003 ZZZ ZZZ ZZZ ZZZ ZZZ ZZZ	- - - - - - - - - - - - - - -	575 800 582 000 265 800 24 200 18 000 1 317 800 180 000 20 000 85 000 200 000 2 732 000 65 000 100 000 -
10.										
166.	26.4.2010	132 132 132 132 132 132 132 132 132 132 132 132 132 132 132 132 132 132	BA--0056882/2010	Prijatie Prijatie Prijatie Prijatie Odoslanie Prijatie Prijatie Prijatie Prijatie Prijatie Prijatie Prijatie Prijatie Prijatie Prijatie Prijatie	Rozpočtové opatrenie SF Ústredie	310 310 310 310 310 31 31 260 260 120 120 030 030 030 030 030 030 030	637012.53810000 637001.51825000 633001.50142100 637004.51812000 632003.51910000 642013.52750000 635006.51110000 633006.50112000 633006.50121000 633001.50142100 637004.51811000 637004.51828000 637027.54920000	ZZZ ZZZ ZZZ ZZZ ZZZ ZZZ ZZZ ZZZ ZZZ ZZZ ZZZ ZZZ ZZZ ZZZ ZZZ ZZZ	- - - - - - - - - - - - - - - -	8 587 549 215 500 9 851 29 638 29 638 2 307 2 307 5 000 5 000 150 330 8 500 1 000 1 200 1 300 12 480
170.	20.4.2010	132 132 132	BA -0057249/2010	Odoslanie Prijatie	Rozpočtové opatrenie SF Ústredie	31 31 31	637027.54920000 637029.54810000	ZZZ ZZZ	- - -	166 166 -
12.										
189.	3.5.2010	132 132 132 132 132 132	BA--0013641/2010	Odoslanie Odoslanie Prijatie Prijatie	Rozpočtové opatrenie SF Ústredie	31R 31R 31R 030 030 030	611000.52111000 625002.52442100 611000.52110000 625002.52442000	ZZZ ZZZ ZZZ ZZZ	- - - - -	5 256 2 012 7 268 5 256 2 012 7 268
13.										
206.	6.5.2010	132 132 132	BA -0063703/2010	Odoslanie Prijatie	Rozpočtové opatrenie SF Ústredie	31 31 31	637004.51828000 637009.51833000	ZZZ ZZZ	- - -	1 000 1 000 -
14.										
231.	20.5.2010	132 132 132 132 132 132 132	BA--0063706/2010	Odoslanie Prijatie Prijatie Prijatie Prijatie Odoslanie	Rozpočtové opatrenie SF Ústredie	35 35 35 35 35 31 31	713001.04241200 713004.04221230 717002.04211220 717002.04211220 632003.51910000	P1005 P1023 P1024 P1025 ZZZ	- - - - - - -	18 000 14 000 4 000 355 791 355 791 355 791 355 791
15.										
277.	26.5.2010	139 139 139 139 139 139 139 139 139 139 139 139 139 139 139 139 139 139 139 132 132 132 132	BA--0067433/2010	Prijatie Prijatie Prijatie Prijatie Prijatie Prijatie Prijatie Prijatie Prijatie Prijatie Prijatie Prijatie Prijatie Prijatie Prijatie Prijatie Prijatie Odoslanie Prijatie Prijatie	Rozpočtové opatrenie SF Ústredie	340 340 340 340 340 340 340 340 340 340 340 340 340 340 340 340 340 340 31 31 300 300	633006.50113000 634001.50131000 633001.50142100 632001.50210000 632001.50230000 632002.50310000 635004.51150000 631001.51210000 632003.51450000 637004.51811000 637004.51812000 632002.51850000 637014.52720000 637012.53820000 632003.51910000 642012.52740000 642013.52750000	ZZZ ZZZ ZZZ ZZZ ZZZ ZZZ ZZZ ZZZ ZZZ ZZZ ZZZ ZZZ ZZZ ZZZ ZZZ ZZZ ZZZ ZZZ ZZZ ZZZ	- - - - - - - - - - - - - - - - - - - -	72 256 5 200 135 111 9 18 2 030 400 6 39 9 600 15 8 900 51 892 51 892 5 853 1 564

Porad. číslo	Dátum	Fond	Protokolárne číslo	Druh operácie	Druh rozpočtu	FS	Finanč.položka	Program rozpočtu	Suma
16.		132		Prijatie		300	642013.52820000	ZZZ	875
		132				300			8 292
		132		Prijatie		150	635006.51110000	ZZZ	1 850
		132		Prijatie		150	633001.50142100	ZZZ	2 500
		132				150			4 350
		132		Prijatie		140	635006.51110000	ZZZ	18 000
		132				140			18 000
		132		Prijatie		090	642012.52740000	ZZZ	7 410
		132		Prijatie		090	642013.52750000	ZZZ	2 470
		132		Prijatie		090	642013.52820000	ZZZ	2 470
		132				090			12 350
289.	7.6.2010	132	BA--0066377/2010	Odoslanie	Rozpočtové opatrenie SF Ústredie	31R	611000.52111000	ZZZ	- 9 800
		132		Odoslanie		31R	625002.52442100	ZZZ	- 3 680
		132				31R			- 13 480
		132		Prijatie		40	611000.52110000	ZZZ	9 800
		132		Prijatie		40	625002.52442000	ZZZ	3 680
		132				40			13 480
292.	7.6.2010	132	BA--0075996/2010	Prijatie	Rozpočtové opatrenie SF Ústredie	360	642012.52740000	ZZZ	5 280
		132		Prijatie		360	642013.52820000	ZZZ	3 550
		132				360			8 830
		132		Odoslanie		31	632003.51910000	ZZZ	- 40 309
		132				31			- 40 309
		132		Prijatie		290	642012.52740000	ZZZ	3 261
		132				290			3 261
		132		Prijatie		280	635006.51110000	ZZZ	1 100
		132		Prijatie		280	633001.50142100	ZZZ	100
		132		Prijatie		280	642012.52740000	ZZZ	650
		132				280			1 850
		132		Prijatie		240	635006.51110000	ZZZ	310
		132		Prijatie		240	642012.52740000	ZZZ	3 690
		132				240			4 000
		132		Prijatie		230	642012.52740000	ZZZ	2 176
		132		Prijatie		230	642013.52750000	ZZZ	640
		132		Prijatie		230	642013.52820000	ZZZ	640
		132				230			3 456
		132		Prijatie		150	642012.52740000	ZZZ	7 791
		132				150			7 791
		132		Prijatie		30	636001.51610000	ZZZ	11 121
		132				30			11 121
295.	8.6.2010	132	BA--0076869/2010	Prijatie	Rozpočtové opatrenie SF Ústredie	31	611000.52110000	ZZZ	62 741
		132		Prijatie		31	625002.52442000	ZZZ	23 528
		132				31			86 269
		132		Odoslanie		030	611000.52110000	ZZZ	- 53 053
		132		Odoslanie		030	625002.52442000	ZZZ	- 19 895
		132				030			- 72 948
		132		Odoslanie		020	611000.52110000	ZZZ	- 9 688
		132		Odoslanie		020	625002.52442000	ZZZ	- 3 633
		132				020			- 13 321
300.	10.6.2010	132	BA--0065409/2010	Odoslanie	Rozpočtové opatrenie SF Ústredie	31R	611000.52111000	ZZZ	- 5 000
		132		Odoslanie		31R	625002.52442100	ZZZ	- 1 760
		132				31R			- 6 760
		132		Odoslanie		31	632003.51910000	ZZZ	- 162 722
		132				31			- 162 722
		132		Prijatie		020	633001.50142100	ZZZ	44 159
		132		Prijatie		020	635006.51110000	ZZZ	581
		132		Prijatie		020	636001.51610000	ZZZ	40 000
		132		Prijatie		020	632003.51817000	ZZZ	2 349
		132		Prijatie		020	637004.51828000	ZZZ	15 412
		132		Prijatie		020	637005.51831000	ZZZ	35 000
		132		Prijatie		020	637014.52720000	ZZZ	20 000
		132		Prijatie		020	637016.52710000	ZZZ	1 020
		132		Prijatie		020	635004.51150000	ZZZ	4 201
		132		Prijatie		020	611000.52110000	ZZZ	5 000
		132		Prijatie		020	625002.52442000	ZZZ	1 760
		132				020			169 482
303.	15.6.2010	132	BA--0079865/2010	Odoslanie	Rozpočtové opatrenie SF Ústredie	31	632003.51910000	ZZZ	- 13 396
		132				31			- 13 396
		132		Prijatie		030	636001.51610000	ZZZ	7 019
		132		Prijatie		030	637004.51828000	ZZZ	4 200
		132		Prijatie		030	642013.52750000	ZZZ	726
		132				030	642013.52820000	ZZZ	1 451
		132				030			13 396
330.	21.6.2010	136	BA -0083857/2010	Odoslanie	Rozpočtové opatrenie	35	633011.50151000	ZZZ	- 6 100

Porad. číslo	Dátum	Fond	Protokolárne číslo	Druh operácie	Druh rozpočtu	FS	Finanč.položka	Program rozpočtu	Suma
22.		136		Prijatie	SF Ústredie	35	633001.50142100	ZZZ	6 100
		136				35			-
		132		Odoslanie		35	637004.51811000	ZZZ	350
		132		Prijatie		35	637011.51814000	ZZZ	350
		132				35			-
339.	29.6.2010	132	BA--0085413/2010	Odoslanie	Rozpočtové opatrenie	31R	611000.52111000	ZZZ	3 388
		132		Odoslanie	SF Ústredie	31R	625002.52442100	ZZZ	1 171
		132				31R			4 559
		132		Odoslanie		31	632003.51910000	ZZZ	38 171
		132				31			38 171
		132		Prijatie		270	635006.51110000	ZZZ	2 569
		132				270			2 569
		132		Prijatie		200	637012.53810000	ZZZ	2 663
		132		Prijatie		200	637027.54920000	ZZZ	1 561
		132		Prijatie		200	642012.52740000	ZZZ	2 310
		132		Prijatie		200	642013.52750000	ZZZ	3 077
		132				200			9 611
		132		Prijatie		170	635006.51110000	ZZZ	5 900
		132				170			5 900
		132		Prijatie		070	636001.51610000	ZZZ	10 000
		132		Prijatie		070	642012.52740000	ZZZ	5 091
		132		Prijatie		070	611000.52110000	ZZZ	3 388
		132		Prijatie		070	625002.52442000	ZZZ	1 171
		132				070			19 650
		132		Prijatie		060	633001.50142100	ZZZ	5 000
		132				060			5 000
345.	25.6.2010	132	BA -0086684/2010	Odoslanie	Rozpočtové opatrenie	31	637027.54920000	ZZZ	180
		132		Prijatie	SF Ústredie	31	637031.54210000	ZZZ	180
		132				31			-
356.	30.6.2010	132	BA -0079425/2010	Odoslanie	Rozpočtové opatrenie	43	713002.04221210	I1003	205 400
		132		Prijatie	SF Ústredie	43	713003.04221220	I1003	205 400
		132		Prijatie		43	633002.50142200	ZZZ	10 000
		132		Odoslanie		43	633013.51841000	ZZZ	15 000
		132		Prijatie		43	635004.51151000	ZZZ	5 000
379.	9.7.2010	132	BA--0088907/2010	Odoslanie	Rozpočtové opatrenie	31	632003.51910000	ZZZ	9 003
					SF Ústredie	31			9 003
		132		Prijatie		220	642013.52750000	ZZZ	1 974
		132		Prijatie			642013.52820000	ZZZ	1 974
		132		Prijatie		220	642012.52740000	ZZZ	5 055
386.	1.7.2010	132	BA -0089842/2010	Odoslanie	Rozpočtové opatrenie	43	711003.04121200	I1003	150 000
		132		Odoslanie	SF Ústredie	43	713002.04221210	I1003	300 000
		132		Prijatie		43	713003.04221220	I1003	14 500
		132		Prijatie		43	633002.50142200	ZZZ	210 600
		132		Prijatie		43	635002.51822000	ZZZ	303 400
		132		Prijatie		43	635003.51152000	ZZZ	1 500
		132				43			80 000
		132		Odoslanie		31	637012.54910000	ZZZ	80 000
		132				31			80 000
388.	13.7.2010	132	BA--0087072/2010	Odoslanie	Rozpočtové opatrenie	35	713001.04241200	P1005	36 835
		132		Prijatie	SF Ústredie	35	713005.04221240	P1019	35 600
		132		Prijatie		35	716000.04251200	P1012	600
		132		Prijatie		35	716000.04251200	P1007	866
		132		Prijatie		35	717001.04211210	P1004	32 500
		132		Odoslanie		35	717002.04211220	P1021	100 900
		132		Prijatie		35	717002.04211220	P1022	40 900
		132		Prijatie		35	717002.04211220	P1026	60 000
		132		Prijatie		35	717002.04211220	P1027	41 500
		132		Prijatie		35	717002.04211220	P1028	3 000
		132				35			77 231
		132		Odoslanie		31	637004.51828000	ZZZ	77 231
		132				31			77 231
406.	21.7.2010	132	BA--0099684/2010	Odoslanie	Rozpočtové opatrenie	31	632003.51910000	ZZZ	5 212
		132			SF Ústredie	31			5 212
		132		Prijatie		20	636001.51610000	ZZZ	3 756
		132		Prijatie		20	642013.52750000	ZZZ	728
		132		Prijatie		20	642013.52820000	ZZZ	728
423.	30.7.2010	132	BA--0116952/2010	Odoslanie	Rozpočtové opatrenie	31R	611000.52111000	ZZZ	52 100

Porad. číslo	Dátum	Fond	Protokolárne číslo	Druh operácie	Druh rozpočtu	FS	Finanč.položka	Program rozpočtu	Suma
30.		132		Odoslanie	SF Ústredie	31R	625002.52442100	ZZZ	- 19 537
		132				31R			- 71 637
		132		Prijatie		20	611000.52110000	ZZZ	41 500
		132		Prijatie		20	612002.52120000	ZZZ	10 600
		132		Prijatie		20	625002.52442000	ZZZ	19 537
		132				20			71 637
432	3.8.2010	132	BA--0140115/2010	Prijatie	Rozpočtové opatrenie	35	633006.50121000	ZZZ	184
		132		Prijatie	SF Ústredie	35	632001.50210000	ZZZ	7 573
		132		Prijatie		35	632001.50220000	ZZZ	15 530
		132		Prijatie		35	632002.50310000	ZZZ	440
		132		Prijatie		35	635006.51110000	ZZZ	400
		132		Prijatie		35	635004.51150000	ZZZ	29
		132		Prijatie		35	635004.51151000	ZZZ	401
		132		Prijatie		35	637004.51811000	ZZZ	151
		132		Prijatie		35	637004.51812000	ZZZ	5 052
		132		Prijatie		35	632002.51850000	ZZZ	530
		132				35			30 290
		132		Prijatie		31	637012.53820000	ZZZ	1 400
		132				31			1 400
		132		Odoslanie		030	611000.52110000	ZZZ	- 500 575
		132		Odoslanie		030	612002.52120000	ZZZ	- 9 323
		132		Odoslanie		030	613000.52130000	ZZZ	- 13
		132		Odoslanie		030	614000.52140000	ZZZ	- 2 730
		132		Odoslanie		030	621000.52411000	ZZZ	- 42 822
		132		Odoslanie		030	623000.52431000	ZZZ	- 6 521
		132		Odoslanie		030	625001.52441000	ZZZ	- 5 274
		132		Odoslanie		030	625002.52442000	ZZZ	- 69 121
		132		Odoslanie		030	625003.52443000	ZZZ	- 4 121
		132		Odoslanie		030	625004.52444000	ZZZ	- 17 217
		132		Odoslanie		030	625005.52445000	ZZZ	- 5 849
		132		Odoslanie		030	625006.52446000	ZZZ	- 1 336
		132		Odoslanie		030	625007.52447000	ZZZ	- 24 579
		132		Odoslanie		030	627000.52511000	ZZZ	- 19 613
		132		Odoslanie		030	631001.51210000	ZZZ	- 2 625
		132		Odoslanie		030	631004.51230000	ZZZ	- 18
		132		Odoslanie		030	632001.50210000	ZZZ	- 7 993
		132		Odoslanie		030	632001.50220000	ZZZ	- 15 745
		132		Odoslanie		030	632002.50310000	ZZZ	- 522
		132		Odoslanie		030	632002.51850000	ZZZ	- 653
		132		Odoslanie		030	632003.51410000	ZZZ	- 11
		132		Odoslanie		030	632003.51430000	ZZZ	- 2 387
		132		Odoslanie		030	632003.51450000	ZZZ	- 15 124
		132		Odoslanie		030	632003.51930000	ZZZ	- 8 426
		132		Odoslanie		030	633001.50142100	ZZZ	- 84
		132		Odoslanie		030	633002.50142200	ZZZ	- 1
		132		Odoslanie		030	633006.50111000	ZZZ	- 862
		132		Odoslanie		030	633006.50112000	ZZZ	- 16
		132		Odoslanie		030	633006.50113000	ZZZ	- 1 117
		132		Odoslanie		030	633006.50114000	ZZZ	- 62
		132		Odoslanie		030	633006.50121000	ZZZ	- 184
		132		Odoslanie		030	633009.50161000	ZZZ	- 1 511
		132		Odoslanie		030	633010.50147000	ZZZ	- 200
		132		Odoslanie		030	633010.52730000	ZZZ	- 1
		132		Odoslanie		030	633016.51310000	ZZZ	- 78
		132		Odoslanie		030	633016.51330000	ZZZ	- 276
		132		Odoslanie		030	634001.50131000	ZZZ	- 3 836
		132		Odoslanie		030	634001.50132000	ZZZ	- 536
		132		Odoslanie		030	634002.50122000	ZZZ	- 412
		132		Odoslanie		030	634002.51120000	ZZZ	- 371
		132		Odoslanie		030	634005.53830000	ZZZ	- 39
		132		Odoslanie		030	635004.51140000	ZZZ	- 72
		132		Odoslanie		030	635004.51150000	ZZZ	- 69
		132		Odoslanie		030	635004.51151000	ZZZ	- 401
		132		Odoslanie		030	635006.51110000	ZZZ	- 400
		132		Odoslanie		030	636001.51610000	ZZZ	- 104 019
		132		Odoslanie		030	637001.51825000	ZZZ	- 266
		132		Odoslanie		030	637003.51824000	ZZZ	- 136
		132		Odoslanie		030	637004.51811000	ZZZ	- 151
		132		Odoslanie		030	637004.51812000	ZZZ	- 5 052
		132		Odoslanie		030	637004.51823000	ZZZ	- 50
		132		Odoslanie		030	637004.51828000	ZZZ	- 166
		132		Odoslanie		030	637005.51813000	ZZZ	- 711
		132		Odoslanie		030	637005.51831000	ZZZ	- 3 381
		132		Odoslanie		030	637007.51240000	ZZZ	- 60
		132		Odoslanie		030	637011.51814000	ZZZ	- 23
		132		Odoslanie		030	637012.53810000	ZZZ	- 4
		132		Odoslanie		030	637012.53820000	ZZZ	- 1 656
		132		Odoslanie		030	637014.52720000	ZZZ	- 21 997

Porad. číslo	Dátum	Fond	Protokolárne číslo	Druh operácie	Druh rozpočtu	FS	Finanč.položka	Program rozpočtu	Suma
31.		132		Odoslanie		030	637016.52710000	ZZZ	- 9 271
		132		Odoslanie		030	637027.54920000	ZZZ	- 273
		132		Odoslanie		030	637034.54940000	ZZZ	- 11 519
		132		Odoslanie		030	642013.52750000	ZZZ	- 14
		132		Odoslanie		030	642013.52820000	ZZZ	- 1
		132		Odoslanie		030	642014.54960000	ZZZ	- 362
		132		Odoslanie		030	642015.52770000	ZZZ	- 5 159
		132				030			- 937 397
		132		Prijatie		020	633006.50111000	ZZZ	862
		132		Prijatie		020	633006.50112000	ZZZ	16
		132		Prijatie		020	633006.50113000	ZZZ	1 117
		132		Prijatie		020	633006.50114000	ZZZ	62
		132		Prijatie		020	634002.50122000	ZZZ	412
		132		Prijatie		020	634001.50131000	ZZZ	3 836
		132		Prijatie		020	634001.50132000	ZZZ	536
		132		Prijatie		020	633001.50142100	ZZZ	84
		132		Prijatie		020	633002.50142200	ZZZ	1
		132		Prijatie		020	633010.50147000	ZZZ	200
		132		Prijatie		020	633009.50161000	ZZZ	1 511
		132		Prijatie		020	632001.50210000	ZZZ	420
		132		Prijatie		020	632001.50220000	ZZZ	215
		132		Prijatie		020	632002.50310000	ZZZ	82
		132		Prijatie		020	634002.51120000	ZZZ	371
		132		Prijatie		020	635004.51140000	ZZZ	72
		132		Prijatie		020	635004.51150000	ZZZ	40
		132		Prijatie		020	631001.51210000	ZZZ	2 625
		132		Prijatie		020	631004.51230000	ZZZ	18
		132		Prijatie		020	637007.51240000	ZZZ	60
		132		Prijatie		020	633016.51310000	ZZZ	78
		132		Prijatie		020	633016.51330000	ZZZ	276
		132		Prijatie		020	632003.51410000	ZZZ	11
		132		Prijatie		020	632003.51430000	ZZZ	2 387
		132		Prijatie		020	632003.51450000	ZZZ	15 124
		132		Prijatie		020	636001.51610000	ZZZ	104 019
		132		Prijatie		020	637005.51813000	ZZZ	711
		132		Prijatie		020	637011.51814000	ZZZ	23
		132		Prijatie		020	637004.51823000	ZZZ	50
		132		Prijatie		020	637003.51824000	ZZZ	136
		132		Prijatie		020	637001.51825000	ZZZ	266
		132		Prijatie		020	637004.51828000	ZZZ	166
		132		Prijatie		020	637005.51831000	ZZZ	3 381
		132		Prijatie		020	632002.51850000	ZZZ	123
		132		Prijatie		020	632003.51930000	ZZZ	8 426
		132		Prijatie		020	611000.52110000	ZZZ	500 575
		132		Prijatie		020	612002.52120000	ZZZ	9 323
		132		Prijatie		020	613000.52130000	ZZZ	13
		132		Prijatie		020	614000.52140000	ZZZ	2 730
		132		Prijatie		020	621000.52411000	ZZZ	42 822
		132		Prijatie		020	623000.52431000	ZZZ	6 521
		132		Prijatie		020	625001.52441000	ZZZ	5 274
		132		Prijatie		020	625002.52442000	ZZZ	69 121
		132		Prijatie		020	625003.52443000	ZZZ	4 121
		132		Prijatie		020	625004.52444000	ZZZ	17 217
		132		Prijatie		020	625005.52445000	ZZZ	5 849
		132		Prijatie		020	625006.52446000	ZZZ	1 336
		132		Prijatie		020	625007.52447000	ZZZ	24 579
		132		Prijatie		020	627000.52511000	ZZZ	19 613
		132		Prijatie		020	637016.52710000	ZZZ	9 271
		132		Prijatie		020	637014.52720000	ZZZ	21 997
		132		Prijatie		020	633010.52730000	ZZZ	1
		132		Prijatie		020	642013.52750000	ZZZ	14
		132		Prijatie		020	642013.52820000	ZZZ	1
		132		Prijatie		020	637012.53810000	ZZZ	4
		132		Prijatie		020	637012.53820000	ZZZ	256
		132		Prijatie		020	634005.53830000	ZZZ	39
		132		Prijatie		020	637027.54920000	ZZZ	273
		132		Prijatie		020	637034.54940000	ZZZ	11 519
		132		Prijatie		020	642014.54960000	ZZZ	362
		132		Prijatie		020	642015.52770000	ZZZ	5 159
		132				020			905 707
32.	18.8.2010	132	BA -0170843/2010	Odoslanie	Rozpočtové opatrenie SF Ústredie	35	634002.50122000	ZZZ	- 4 300
		132		Odoslanie		35	634001.50132000	ZZZ	- 1 000
		132		Odoslanie		35	634005.53830000	ZZZ	- 100
		132		Prijatie		35	634002.51120000	ZZZ	5 400
		132				35			-
471	27.8.2010	132	BA -0101329/2010	Odoslanie	Rozpočtové opatrenie SF Ústredie	35	633006.50112000	ZZZ	- 79 930
		132		Prijatie		35	633001.50142100	ZZZ	79 930

Porad. číslo	Dátum	Fond	Protokolárne číslo	Druh operácie	Druh rozpočtu	FS	Finanč.položka	Program rozpočtu	Suma
33.		132				35			-
485	31.8.2010	132	BA -0136426/2010	Odoslanie	Rozpočtové opatrenie	31	637027.54920000	ZZZ	456
		132		Prijatie	SF Ústredie	31	637029.54810000	ZZZ	456
34.		132				31			-
579	4.10.2010	132	BA--0198054/2010	Prijatie	Rozpočtové opatrenie	390	611000.52110000	ZZZ	5 656
		132		Prijatie	SF Ústredie	390	625002.52442000	ZZZ	2 121
		132				390			7 777
		132		Prijatie		380	611000.52110000	ZZZ	8 872
		132		Prijatie		380	625002.52442000	ZZZ	3 327
		132				380			12 199
		132		Prijatie		370	611000.52110000	ZZZ	4 912
		132		Prijatie		370	625002.52442000	ZZZ	1 842
		132				370			6 754
		132		Prijatie		360	611000.52110000	ZZZ	7 128
		132		Prijatie		360	625002.52442000	ZZZ	2 673
		132				360			9 801
		132		Prijatie		350	611000.52110000	ZZZ	5 688
		132		Prijatie		350	625002.52442000	ZZZ	2 133
		132				350			7 821
		132		Prijatie		340	611000.52110000	ZZZ	9 448
		132		Prijatie		340	625002.52442000	ZZZ	3 543
		132				340			12 991
		132		Prijatie		330	611000.52110000	ZZZ	2 392
		132		Prijatie		330	625002.52442000	ZZZ	897
		132				330			3 289
		132		Prijatie		320	611000.52110000	ZZZ	2 248
		132		Prijatie		320	625002.52442000	ZZZ	843
		132				320			3 091
		132		Odoslanie		31R	611000.52111000	ZZZ	- 269 688
		132		Odoslanie		31R	625002.52442100	ZZZ	- 101 134
		132				31R			370 822
		132		Prijatie		310	611000.52110000	ZZZ	2 616
		132		Prijatie		310	625002.52442000	ZZZ	981
		132				310			3 597
		132		Prijatie		300	611000.52110000	ZZZ	10 336
		132		Prijatie		300	625002.52442000	ZZZ	3 876
		132				300			14 212
		132		Prijatie		290	611000.52110000	ZZZ	6 568
		132		Prijatie		290	625002.52442000	ZZZ	2 463
		132				290			9 031
		132		Prijatie		280	611000.52110000	ZZZ	2 384
		132		Prijatie		280	625002.52442000	ZZZ	894
		132				280			3 278
		132		Prijatie		270	611000.52110000	ZZZ	10 312
		132		Prijatie		270	625002.52442000	ZZZ	3 867
		132				270			14 179
		132		Prijatie		260	611000.52110000	ZZZ	3 496
		132		Prijatie		260	625002.52442000	ZZZ	1 311
		132				260			4 807
		132		Prijatie		250	611000.52110000	ZZZ	4 960
		132		Prijatie		250	625002.52442000	ZZZ	1 860
		132				250			6 820
		132		Prijatie		240	611000.52110000	ZZZ	2 560
		132		Prijatie		240	625002.52442000	ZZZ	960
		132				240			3 520
		132		Prijatie		230	611000.52110000	ZZZ	4 464
		132		Prijatie		230	625002.52442000	ZZZ	1 674
		132				230			6 138
		132		Prijatie		220	611000.52110000	ZZZ	4 576
		132		Prijatie		220	625002.52442000	ZZZ	1 716
		132				220			6 292
		132		Prijatie		210	611000.52110000	ZZZ	7 408
		132		Prijatie		210	625002.52442000	ZZZ	2 778
		132				210			10 186
		132		Prijatie		200	611000.52110000	ZZZ	6 744
		132		Prijatie		200	625002.52442000	ZZZ	2 529
		132				200			9 273
		132		Prijatie		190	611000.52110000	ZZZ	4 952
		132		Prijatie		190	625002.52442000	ZZZ	1 857
		132				190			6 809
		132		Prijatie		180	611000.52110000	ZZZ	6 168
		132		Prijatie		180	625002.52442000	ZZZ	2 313
		132				180			8 481
		132		Prijatie		170	611000.52110000	ZZZ	5 840
		132		Prijatie		170	625002.52442000	ZZZ	2 190
		132				170			8 030

Porad. číslo	Dátum	Fond	Protokolárne číslo	Druh operácie	Druh rozpočtu	FS	Finanč.položka	Program rozpočtu	Suma
35.		132		Prijatie		160	611000.52110000	ZZZ	16 596
		132		Prijatie		160	625002.52442000	ZZZ	6 224
		132				160			22 820
		132		Prijatie		150	611000.52110000	ZZZ	5 276
		132		Prijatie		150	625002.52442000	ZZZ	1 979
		132				150			7 255
		132		Prijatie		140	611000.52110000	ZZZ	6 696
		132		Prijatie		140	625002.52442000	ZZZ	2 511
		132				140			9 207
		132		Prijatie		130	611000.52110000	ZZZ	4 536
		132		Prijatie		130	625002.52442000	ZZZ	1 701
		132				130			6 237
		132		Prijatie		120	611000.52110000	ZZZ	5 936
		132		Prijatie		120	625002.52442000	ZZZ	2 226
		132				120			8 162
		132		Prijatie		110	611000.52110000	ZZZ	11 080
		132		Prijatie		110	625002.52442000	ZZZ	4 155
		132				110			15 235
		132		Prijatie		100	611000.52110000	ZZZ	7 160
		132		Prijatie		100	625002.52442000	ZZZ	2 685
		132				100			9 845
		132		Prijatie		090	611000.52110000	ZZZ	10 584
		132		Prijatie		090	625002.52442000	ZZZ	3 969
		132				090			14 553
		132		Prijatie		080	611000.52110000	ZZZ	14 264
		132		Prijatie		080	625002.52442000	ZZZ	5 349
		132				080			19 613
		132		Prijatie		070	611000.52110000	ZZZ	8 992
		132		Prijatie		070	625002.52442000	ZZZ	3 372
		132				070			12 364
		132		Prijatie		060	611000.52110000	ZZZ	4 416
		132		Prijatie		060	625002.52442000	ZZZ	1 656
		132				060			6 072
		132		Prijatie		050	611000.52110000	ZZZ	6 232
		132		Prijatie		050	625002.52442000	ZZZ	2 337
		132				050			8 569
		132		Prijatie		040	611000.52110000	ZZZ	11 232
		132		Prijatie		040	625002.52442000	ZZZ	4 212
		132				040			15 444
		132		Prijatie		020	611000.52110000	ZZZ	26 960
		132		Prijatie		020	625002.52442000	ZZZ	10 110
		132				020			37 070
36.	5.10.2010	132	BA--0132071/2010	Odoslanie	Rozpočtové opatrenie SF Ústredie	31	632003.51910000	ZZZ	- 38 798
		132				31			- 38 798
		132		Prijatie		250	642012.52740000	ZZZ	1 275
		132				250			1 275
		132		Prijatie		200	637012.53810000	ZZZ	1 207
		132		Prijatie		200	635006.51110000	ZZZ	12 052
		132		Prijatie		200	637004.51828000	ZZZ	573
		132				200			13 832
		132		Prijatie		190	642012.52740000	ZZZ	2 037
		132				190			2 037
		132		Prijatie		140	642012.52740000	ZZZ	6 930
		132		Prijatie		140	642013.52750000	ZZZ	2 310
		132		Prijatie		140	642013.52820000	ZZZ	2 310
		132				140			11 550
		132		Prijatie		050	642012.52740000	ZZZ	7 866
		132		Prijatie		050	642013.52750000	ZZZ	1 119
		132				050			1 119
		132				050			10 104
37.	7.10.2010	132	BA--0245683/2010	Odoslanie	Rozpočtové opatrenie SF Ústredie	31	632003.51910000	ZZZ	- 12 730
						31			- 12 730
		132		Prijatie		240	633001.50142100	ZZZ	4 000
		132		Prijatie		240	635006.51110000	ZZZ	5 000
		132		Prijatie		240	635004.51140000	ZZZ	1 500
		132		Prijatie		240	635004.51150000	ZZZ	2 010
		132		Prijatie		240	637004.51812000	ZZZ	130
		132		Prijatie		240	632002.50310000	ZZZ	45
		132				240			12 730
599	7.10.2010	171	BA -0196684/2010	Odoslanie	Rozpočtové opatrenie SF Ústredie	31	637026.51834000	ZZZ	- 5 000
		171		Prijatie		31	637004.51828000	ZZZ	11 400
		171				31			6 400
		132		Odoslanie		31	637004.51828000	ZZZ	- 36 400
		132		Prijatie		31	642015.52770000	ZZZ	30 000

Porad. číslo	Dátum	Fond	Protokolárne číslo	Druh operácie	Druh rozpočtu	FS	Finanč.položka	Program rozpočtu	Suma
38.		132				31			- 6 400
600	11.10.2010	132	BA--0189177/2010	Odoslanie	Rozpočtové opatrenie SF Ústredie	31	637004.51828000	ZZZ	- 2 400
		132				31			- 2 400
		139		Prijatie		270	637014.52720000	ZZZ	1 500
		139		Prijatie		270	631001.51210000	ZZZ	300
		139		Prijatie		270	634001.50131000	ZZZ	600
39.		139				270			2 400
602	11.10.2010	132	BA--0224362/2010	Odoslanie	Rozpočtové opatrenie SF Ústredie	43	711003.04121200	I1003	- 25 000
		132		Odoslanie		43	713002.04221210	I1003	- 84 250
		132		Odoslanie		43	713003.04221220	I1003	- 8 000
		132		Odoslanie		43	633002.50123000	ZZZ	- 28 800
		132		Odoslanie		43	633002.50142200	ZZZ	- 69 340
		132		Odoslanie		43	633013.51841000	ZZZ	- 155 000
		132		Odoslanie		43	635004.51141000	ZZZ	- 51 000
40.		132		Prijatie		43	635002.51822000	ZZZ	421 390
697	8.11.2010	132	BA--0267136/2010	Dodatok	Rozpočtové opatrenie SF Ústredie	35	713005.04221240	P1019	68 950
		132		Dodatok		35	637011.51814000	ZZZ	119
41.		132				35			69 069
698	8.11.2010	137	BA -0282615/2010	Odoslanie	Rozpočtové opatrenie SF Ústredie	35	635004.51150000	ZZZ	- 1 500
				Prijatie		35	635006.51110000	ZZZ	1 000
				Prijatie		35	637004.51811000	ZZZ	500
		137				35			-
		136		Odoslanie		35	632001.50210000	ZZZ	- 2 000
		136		Prijatie		35	635006.51110000	ZZZ	2 000
		136				35			-
		132		Odoslanie		35	634001.50131000	ZZZ	- 5 000
		132		Prijatie		35	634002.51120000	ZZZ	5 000
		132		Odoslanie		35	632001.50210000	ZZZ	- 5 350
		132		Odoslanie		35	635004.51151000	ZZZ	- 401
		132		Prijatie		35	635006.51110000	ZZZ	5 401
		132		Prijatie		35	633006.50114000	ZZZ	300
		132		Prijatie		35	637003.50163000	ZZZ	50
		132				35			-
		132		Odoslanie		31	637004.51828000	ZZZ	- 130 000
		132		Prijatie		31	637014.52720000	ZZZ	130 000
42.		132				31			-
708	10.11.2010	132	BA--0285417/2010	Odoslanie	Rozpočtové opatrenie SF Ústredie	31	637004.51828000	ZZZ	- 6 200
		132				31			- 6 200
		139	BA--0285417/2010	Prijatie		210	631001.51210000	ZZZ	200
		139	BA--0285417/2010	Prijatie		210	632003.51450000	ZZZ	255
		139	BA--0285417/2010	Prijatie		210	634001.50131000	ZZZ	910
		139	BA--0285417/2010	Prijatie		210	636001.51610000	ZZZ	3 315
		139	BA--0285417/2010	Prijatie		210	637014.52720000	ZZZ	120
		139				210			4 800
		139	BA--0285417/2010	Prijatie		160	631001.51210000	ZZZ	1 000
		139	BA--0285417/2010	Prijatie		160	632001.50210000	ZZZ	160
		139	BA--0285417/2010	Prijatie		160	632001.50220000	ZZZ	160
		139	BA--0285417/2010	Prijatie		160	637014.52720000	ZZZ	80
43.		139				160			1 400
713	9.11.2010	132	BA--0265125/2010	Prijatie	Rozpočtové opatrenie SF Ústredie	390	642015.52770000	ZZZ	1 600
		132				390			1 600
		132		Prijatie		370	637012.53810000	ZZZ	4 600
		132		Prijatie		370	642012.52740000	ZZZ	4 340
		132				370			8 940
		132		Prijatie		340	637012.53810000	ZZZ	8 040
		132		Prijatie		340	637004.51828000	ZZZ	1 200
		132		Prijatie		340	642012.52740000	ZZZ	13 154
		132				340			22 394
		132		Prijatie		310	634002.51120000	ZZZ	1 200
		132		Prijatie		310	637005.51831000	ZZZ	1 500
		132		Prijatie		310	637014.52720000	ZZZ	2 890
		132		Prijatie		310	637034.54940000	ZZZ	3 630
		132		Prijatie		310	642013.52750000	ZZZ	2 785
		132		Prijatie		310	642013.52820000	ZZZ	2 786
		132				310			14 791
		132		Odoslanie		31	637012.54910000	ZZZ	- 119 528
		132				31			- 119 528
		132		Prijatie		290	637012.53810000	ZZZ	4 521
		132		Prijatie		290	637034.54940000	ZZZ	8 576
		132		Prijatie		290	637014.52720000	ZZZ	5 187
		132		Prijatie		290	637005.51831000	ZZZ	478
		132				290			18 762

Porad. číslo	Dátum	Fond	Protokolárne číslo	Druh operácie	Druh rozpočtu	FS	Finanč.položka	Program rozpočtu	Suma
44.		132		Prijatie		250	642013.52750000	ZZZ	105
		132		Prijatie		250	642013.52820000	ZZZ	106
		132				250			211
		132		Prijatie		230	636001.51610000	ZZZ	20 270
		132		Prijatie		230	634002.51120000	ZZZ	3 000
		132				230			23 270
		132		Prijatie		200	637034.54940000	ZZZ	2 000
		132				200			2 000
		132		Prijatie		180	635006.51110000	ZZZ	800
		132		Prijatie		180	635004.51150000	ZZZ	700
		132		Prijatie		180	637014.52720000	ZZZ	1 314
		132				180			2 814
		132		Prijatie		170	637012.53810000	ZZZ	12 600
		132				170			12 600
		132		Prijatie		100	642012.52740000	ZZZ	4 435
		132		Prijatie		100	642013.52750000	ZZZ	1 478
		132		Prijatie		100	642013.52820000	ZZZ	1 479
		132				100			7 392
		132		Prijatie		080	642012.52740000	ZZZ	4 754
		132				080			4 754
		132		Odoslanie		030	611000.52110000	ZZZ	- 89 832
		132		Odoslanie		030	612002.52120000	ZZZ	- 1 245
		132		Odoslanie		030	614000.52140000	ZZZ	- 1 330
		132		Odoslanie		030	621000.52411000	ZZZ	- 6 105
		132		Odoslanie		030	623000.52431000	ZZZ	- 3 141
		132		Odoslanie		030	625001.52441000	ZZZ	- 1 236
		132		Odoslanie		030	625002.52442000	ZZZ	- 12 947
		132		Odoslanie		030	625003.52443000	ZZZ	- 746
		132		Odoslanie		030	625004.52444000	ZZZ	- 2 456
		132		Odoslanie		030	625005.52445000	ZZZ	- 799
		132		Odoslanie		030	625006.52446000	ZZZ	- 221
		132		Odoslanie		030	625007.52447000	ZZZ	- 4 389
		132		Odoslanie		030	627000.52511000	ZZZ	- 2 027
		132		Odoslanie		030	637004.51812000	ZZZ	- 97
		132		Odoslanie		030	637027.54920000	ZZZ	- 1 614
		132		Odoslanie		030	642013.52750000	ZZZ	- 1 453
		132		Odoslanie		030	642013.52820000	ZZZ	- 2 906
		132		Odoslanie		030	642014.54960000	ZZZ	- 49
		132		Odoslanie		030	642015.52770000	ZZZ	- 304
		132				030			- 132 897
		132		Prijatie		020	611000.52110000	ZZZ	89 832
		132		Prijatie		020	612002.52120000	ZZZ	1 245
		132		Prijatie		020	614000.52140000	ZZZ	1 330
		132		Prijatie		020	621000.52411000	ZZZ	6 105
		132		Prijatie		020	623000.52431000	ZZZ	3 141
		132		Prijatie		020	625001.52441000	ZZZ	1 236
		132		Prijatie		020	625002.52442000	ZZZ	12 947
		132		Prijatie		020	625003.52443000	ZZZ	746
		132		Prijatie		020	625004.52444000	ZZZ	2 456
		132		Prijatie		020	625005.52445000	ZZZ	799
		132		Prijatie		020	625006.52446000	ZZZ	221
		132		Prijatie		020	625007.52447000	ZZZ	4 389
		132		Prijatie		020	627000.52511000	ZZZ	2 027
		132		Prijatie		020	637004.51812000	ZZZ	97
		132		Prijatie		020	637027.54920000	ZZZ	1 614
		132		Prijatie		020	642013.52750000	ZZZ	1 453
		132		Prijatie		020	642013.52820000	ZZZ	2 906
		132		Prijatie		020	642014.54960000	ZZZ	49
		132		Prijatie		020	642015.52770000	ZZZ	304
		132				020			132 897
725	15.11.2010	132	BA--0316639/2010	Dodatok	Rozpočtové opatrenie	35	637011.51814000	ZZZ	1 400
45.		132			SF Ústredie	35			1 400
727	5.11.2010	132	BA -0319335/2010	Odoslanie	Rozpočtové opatrenie	31	637027.54920000	ZZZ	- 1 161
46.		132		Prijatie	SF Ústredie	31	637029.54810000	ZZZ	858
		132		Prijatie		31	637026.51834000	ZZZ	303
		132		Odoslanie		31	642012.52810000	ZZZ	- 32 000
		132		Prijatie		31	642012.52740000	ZZZ	32 000
		132				31			-
793	30.11.2010	132	BA--0349629/2010	Odoslanie	Rozpočtové opatrenie	31	637004.51828000	ZZZ	- 29 829
		132			SF Ústredie	31			- 29 829
		132		Prijatie		270	642012.52740000	ZZZ	2 027
		132		Prijatie		270	642013.52750000	ZZZ	2 401
		132		Prijatie		270	642013.52820000	ZZZ	2 401
		132				270			6 829
		132		Prijatie		250	635006.51110000	ZZZ	3 500

Porad. číslo	Dátum	Fond	Protokolárne číslo	Druh operácie	Druh rozpočtu	FS	Finanč.položka	Program rozpočtu	Suma
47.		132		Prijatie		250	633001.50142100	ZZZ	3 100
		132		Prijatie		250	634004.51829000	ZZZ	400
		132				250			7 000
		132		Prijatie		140	635006.51110000	ZZZ	3 500
		132				140			3 500
		132		Prijatie		060	637014.52720000	ZZZ	2 000
		132		Prijatie		060	637034.54940000	ZZZ	3 500
		132		Prijatie		060	642013.52750000	ZZZ	2 000
		132		Prijatie		060	642013.52820000	ZZZ	900
		132		Prijatie		060	642012.52740000	ZZZ	4 100
		132				060			12 500
Celkové zvýšenie správneho fondu k 30. novembru 2010 o									70 469
48.	2.12.2010	132	BA--0328631/2010	Prijatie	Rozpočtové opatrenie SF Ústredie	43	632003.51450000	ZZZ	8 000
		132		Odoslanie		43	632004.51818000	ZZZ	- 30 000
		132		Prijatie		43	633006.50111200	ZZZ	2 500
		132		Odoslanie		43	633013.51841000	ZZZ	- 800
		132		Odoslanie		43	635002.51130000	ZZZ	- 200 000
		132		Prijatie		43	635002.51822000	ZZZ	245 300
		132		Odoslanie		43	635004.51141000	ZZZ	- 20 000
		132		Prijatie		43	635004.51151000	ZZZ	3 000
		132		Odoslanie		43	637001.51826000	ZZZ	- 8 000
		132				43			-
		49.		2.12.2010		132	BA--0350308/2010	Odoslanie	Rozpočtové opatrenie SF Ústredie
132			31					- 518	
139	Prijatie		110		632001.50210000	ZZZ		102	
139	Prijatie		110		632001.50230000	ZZZ		266	
139	Prijatie		110		637014.52720000	ZZZ		150	
							518		
50.	2.12.2010	132	BA--0332188/2010	Prijatie	Rozpočtové opatrenie SF Ústredie	360	637034.54940000	ZZZ	6 500
		132		Prijatie		360	632003.51930000	ZZZ	2 000
		132		Prijatie		360	636001.51610000	ZZZ	7 450
		132		Prijatie		360	642013.52820000	ZZZ	1 350
		132				360			17 300
		132		Prijatie		330	637014.52720000	ZZZ	800
		132				330			800
		132		Odoslanie		31	637012.54910000	ZZZ	- 45 900
		132				31			- 45 900
		132		Prijatie		200	642013.52750000	ZZZ	1 926
		132		Prijatie		200	642013.52820000	ZZZ	1 924
		132				200			3 850
		132		Prijatie		170	642012.52740000	ZZZ	2 388
		132		Prijatie		170	642013.52750000	ZZZ	796
		132		Prijatie		170	642013.52820000	ZZZ	796
		132				170			3 980
		132		Prijatie		90	637034.54940000	ZZZ	7 900
		132		Prijatie		90	632003.51930000	ZZZ	950
		132				90			8 850
		139		Prijatie		80	634001.50131000	ZZZ	300
		139		Prijatie		80	631001.51210000	ZZZ	250
		139		Prijatie		80	637014.52720000	ZZZ	250
		139				80			800
		132		Prijatie		40	637014.52720000	ZZZ	2 500
		132		Prijatie		40	642013.52750000	ZZZ	1 860
		132		Prijatie		40	642013.52820000	ZZZ	1 860
		132		Prijatie		40	642015.52770000	ZZZ	4 100
		132				40			10 320
		51.	6.12.2010	132	BA -0360024/2010	Odoslanie	Rozpočtové opatrenie SF Ústredie	31	637027.54920000
132	Prijatie			31		637031.54210000		ZZZ	17
132				31					-
51.	2.12.2010	136	BA--0328631/2010	Prijatie	Rozpočtové opatrenie SF Ústredie	43	632003.51450000	ZZZ	600
		136				43			600
		132		Odoslanie		43	632003.51450000	ZZZ	- 600
		132		43			- 600		
926	27.12.2010	132	BA--0399871/2010	Prijatie	Rozpočtové opatrenie SF Ústredie	320	637009.51833000	ZZZ	21 106
		132		Prijatie		320	637012.53810000	ZZZ	987
		132				320			22 093
		132		Odoslanie		31	637012.54910000	ZZZ	- 24 803
		132				31			- 24 803
		132		Prijatie		170	642013.52750000	ZZZ	739
		132		Prijatie		170	642013.52820000	ZZZ	739
		132				170			1 478
		132		Prijatie		100	642013.52750000	ZZZ	616
132	Prijatie	100	642013.52820000	ZZZ	616				

Porad. číslo	Dátum	Fond	Protokolárne číslo	Druh operácie	Druh rozpočtu	FS	Finanč.položka	Program rozpočtu	Suma
52.		132				100			1 232
935	28.12.2010	132	BA--0406339/2010	Prijatie	Rozpočtové opatrenie	390	614000.52140000	ZZZ	54 780
		132		Prijatie	SF Ústredie	390	625002.52442000	ZZZ	20 543
		132				390			75 323
		132		Prijatie		380	614000.52140000	ZZZ	72 560
		132		Prijatie		380	625002.52442000	ZZZ	27 210
		132				380			99 770
		132		Prijatie		370	614000.52140000	ZZZ	51 945
		132		Prijatie		370	625002.52442000	ZZZ	19 480
		132				370			71 425
		132		Prijatie		360	614000.52140000	ZZZ	58 472
		132		Prijatie		360	625002.52442000	ZZZ	21 927
		132				360			80 399
		132		Prijatie		350	614000.52140000	ZZZ	46 369
		132		Prijatie		350	625002.52442000	ZZZ	17 389
		132				350			63 758
		132		Prijatie		340	614000.52140000	ZZZ	145 580
		132		Prijatie		340	625002.52442000	ZZZ	54 593
		132				340			200 173
		132		Prijatie		330	614000.52140000	ZZZ	44 320
		132		Prijatie		330	625002.52442000	ZZZ	16 620
		132				330			60 940
		132		Prijatie		320	614000.52140000	ZZZ	32 520
		132		Prijatie		320	625002.52442000	ZZZ	12 195
		132				320			44 715
		132		Odoslanie		31R	611000.52111000	ZZZ	- 2 276 734
		132		Prijatie		31R	614000.52141000	ZZZ	99 460
		132		Prijatie		31R	621000.52412000	ZZZ	12 881
		132		Odoslanie		31R	623000.52432000	ZZZ	- 4 023
		132		Odoslanie		31R	625002.52442100	ZZZ	- 845 394
		132				31R			3 013 810
		132		Prijatie		310	614000.52140000	ZZZ	37 975
		132		Prijatie		310	625002.52442000	ZZZ	14 241
		132				310			52 216
		132		Odoslanie		31	611000.52110000	ZZZ	- 750 000
		132		Odoslanie		31	625002.52442000	ZZZ	- 261 208
		132				31			1 011 208
		132		Prijatie		300	614000.52140000	ZZZ	83 567
		132		Prijatie		300	625002.52442000	ZZZ	31 338
		132				300			114 905
		132		Prijatie		290	614000.52140000	ZZZ	60 581
		132		Prijatie		290	625002.52442000	ZZZ	22 718
		132				290			83 299
		132		Prijatie		280	614000.52140000	ZZZ	46 440
		132		Prijatie		280	625002.52442000	ZZZ	17 415
		132				280			63 855
		132		Prijatie		270	614000.52140000	ZZZ	92 542
		132		Prijatie		270	625002.52442000	ZZZ	34 704
		132				270			127 246
		132		Prijatie		260	614000.52140000	ZZZ	51 380
		132		Prijatie		260	625002.52442000	ZZZ	19 268
		132				260			70 648
		132		Prijatie		250	614000.52140000	ZZZ	67 620
		132		Prijatie		250	625002.52442000	ZZZ	25 358
		132				250			92 978
		132		Prijatie		240	614000.52140000	ZZZ	37 268
		132		Prijatie		240	625002.52442000	ZZZ	13 976
		132				240			51 244
		132		Prijatie		230	614000.52140000	ZZZ	43 318
		132		Prijatie		230	625002.52442000	ZZZ	16 245
		132				230			59 563
		132		Prijatie		220	614000.52140000	ZZZ	51 763
		132		Prijatie		220	625002.52442000	ZZZ	19 412
		132				220			71 175
		132		Prijatie		210	614000.52140000	ZZZ	98 905
		132		Prijatie		210	625002.52442000	ZZZ	37 090
		132				210			135 995
		132		Prijatie		200	614000.52140000	ZZZ	63 755
		132		Prijatie		200	625002.52442000	ZZZ	23 909
		132				200			87 664
		132		Prijatie		190	614000.52140000	ZZZ	68 907
		132		Prijatie		190	625002.52442000	ZZZ	25 841
		132				190			94 748
		132		Prijatie		180	614000.52140000	ZZZ	65 959
		132		Prijatie		180	625002.52442000	ZZZ	24 735
		132				180			90 694
		132		Prijatie		170	614000.52140000	ZZZ	62 055
		132		Prijatie		170	625002.52442000	ZZZ	23 271

Porad. číslo	Dátum	Fond	Protokolárne číslo	Druh operácie	Druh rozpočtu	FS	Finanč.položka	Program rozpočtu	Suma
53.		132		Prijatie		170			85 326
		132		Prijatie		160	614000.52140000	ZZZ	100 609
		132		Prijatie		160	625002.52442000	ZZZ	37 729
		132		Prijatie		160			138 338
		132		Prijatie		150	614000.52140000	ZZZ	81 482
		132		Prijatie		150	625002.52442000	ZZZ	30 556
		132		Prijatie		150			112 038
		132		Prijatie		140	614000.52140000	ZZZ	64 572
		132		Prijatie		140	625002.52442000	ZZZ	24 215
		132		Prijatie		140			88 787
		132		Prijatie		130	614000.52140000	ZZZ	61 350
		132		Prijatie		130	625002.52442000	ZZZ	23 007
		132		Prijatie		130			84 357
		132		Prijatie		120	614000.52140000	ZZZ	54 237
		132		Prijatie		120	625002.52442000	ZZZ	20 339
		132		Prijatie		120			74 576
		132		Prijatie		110	614000.52140000	ZZZ	102 656
		132		Prijatie		110	625002.52442000	ZZZ	38 496
		132		Prijatie		110			141 152
		132		Prijatie		100	614000.52140000	ZZZ	85 795
		132		Prijatie		100	625002.52442000	ZZZ	32 174
		132		Prijatie		100			117 969
		132		Prijatie		90	614000.52140000	ZZZ	86 330
		132		Prijatie		90	625002.52442000	ZZZ	32 374
		132		Prijatie		90			118 704
		132		Prijatie		80	614000.52140000	ZZZ	104 319
		132		Prijatie		80	625002.52442000	ZZZ	39 120
		132		Prijatie		80			143 439
		132		Prijatie		70	614000.52140000	ZZZ	69 215
		132		Prijatie		70	625002.52442000	ZZZ	25 956
		132		Prijatie		70			95 171
		132		Prijatie		60	614000.52140000	ZZZ	66 878
		132		Prijatie		60	625002.52442000	ZZZ	25 080
		132		Prijatie		60			91 958
		132		Prijatie		50	614000.52140000	ZZZ	55 618
		132		Prijatie		50	625002.52442000	ZZZ	20 857
		132		Prijatie		50			76 475
		132		Prijatie		40	614000.52140000	ZZZ	128 372
		132		Prijatie		40	625002.52442000	ZZZ	48 140
		132		Prijatie		40			176 512
		132		Prijatie		20	614000.52140000	ZZZ	427 260
		132		Prijatie		20	625002.52442000	ZZZ	160 223
		132		Prijatie		20			587 483
54.	31.12.2010	132	BA--0421275/2010	Odoslanie	Rozpočtové opatrenie SF Ústredie	31	637012.54910000	ZZZ	- 16 000
		132		Prijatie		31			- 16 000
		132		Prijatie		70	636001.51610000	ZZZ	2 000
		132		Prijatie		70	637005.51813000	ZZZ	4 000
		132		Prijatie		70	637014.52720000	ZZZ	3 000
		132		Prijatie		70	637034.54940000	ZZZ	7 000
		132		Prijatie		70			16 000
55.	31.12.2010	132	BA -0430173/2010	Odoslanie	Rozpočtové opatrenie SF Ústredie	35	634001.50131000	ZZZ	- 200
		132		Prijatie		35	634001.50132000	ZZZ	200
		132		Odoslanie		31	637027.54920000	ZZZ	- 50 000
		132		Prijatie		31	637014.52720000	ZZZ	50 000
		132		Odoslanie		31	611000.52110000	ZZZ	- 1 368 250
		132		Prijatie		31	613000.52130000	ZZZ	150
		132		Prijatie		31	614000.52140000	ZZZ	1 368 100
		132		Prijatie		31	623000.52431000	ZZZ	80 000
		132		Prijatie		31	625001.52441000	ZZZ	15 000
		132		Odoslanie		31	625002.52442000	ZZZ	- 258 812
		132		Prijatie		31	625003.52443000	ZZZ	5 000
		132		Prijatie		31	625004.52444000	ZZZ	37 000
		132		Prijatie		31	625005.52445000	ZZZ	9 000
		132		Prijatie		31	625006.52446000	ZZZ	2 500
		132		Prijatie		31	625007.52447000	ZZZ	39 500
		132		Prijatie		31	627000.52511000	ZZZ	70 812
		132		Prijatie		31			-
56.	31.12.2010	132	BA--0417160/2010	Odoslanie	Rozpočtové opatrenie SF Ústredie	35	717002.04211220	P1026	- 3 860
		132		Prijatie		35	717002.04211220	P1021	3 860
		132		Prijatie		35			-
1106	31.12.2010	132	BA--0004721/2010	Odoslanie	Rozpočtové opatrenie SF Ústredie	43	632003.51817000	ZZZ	- 1 000
		132		Odoslanie		43	632004.51818000	ZZZ	- 4 000
		132		Odoslanie		43	633003.50142300	ZZZ	- 2 440
		132		Odoslanie		43	635002.51130000	ZZZ	- 60 000

Porad. číslo	Dátum	Fond	Protokolárne číslo	Druh operácie	Druh rozpočtu	FS	Finanč.položka	Program rozpočtu	Suma
57.		132		Prijatie		43	635002.51822000	ZZZ	408 740
		132		Prijatie		43	635003.51152000	ZZZ	102
		132		Odoslanie		43	635004.51141000	ZZZ	- 41 523
		132				43			299 879
		132		Odoslanie		31	637012.54910000	ZZZ	- 299 879
		132				31			299 879
58.	31.12.2010	132	BA--0008081/2011	Prijatie	Rozpočtové opatrenie SF Ústredie	31R	642013.52751000	ZZZ	3 200
		132		Prijatie		31R	642013.52821000	ZZZ	3 200
		132				31R			6 400
		133		Odoslanie		31	621000.52413000	ZZZ	- 712
		133		Prijatie		31	623000.52433000	ZZZ	712
		133				31			-
		132		Odoslanie		31	632003.51910000	ZZZ	- 6 400
		132				31			6 400
Celkové zvýšenie správneho fondu za rok 2010 o									70 469