

Plnenie rozpočtu príjmov, výdavkov (nákladov) a tvorba fondov Sociálnej poisťovne k 31. 3. 2007
s vplyvom II. piliera

v tis. Sk

Ukazovateľ	Schválený rozpočet na rok 2007 */	Upravený rozpis rozpočtu na rok 2007 **/	Očakávaná skutočnosť na rok 2007	Časový rozpis rozpočtu na január až marec 2007	Skutočnosť k 31. 3. 2007	% plnenia stĺ. 5/2	% plnenia stĺ. 5/4
a	1	2	3	4	5	6	7
Zdroje	153 949 647	155 348 817	158 398 260	47 899 895	48 948 776	31,51	102,19
v tom:							
Príjmy v bežnom roku	140 697 315	140 697 315	143 746 759	33 248 393	34 297 274	24,38	103,15
v tom:							
Príjmy na nemocenské poistenie	9 495 078	9 834 497	10 128 583	2 319 481	2 357 537	23,97	101,64
a) poisťné	9 128 987	9 502 741	9 782 378	2 235 995	2 269 525	23,88	101,50
v tom:							
zamestnanec	4 065 342	4 253 340	4 378 526	1 000 811	1 010 555	23,76	100,97
zamestnávateľ	4 065 342	4 253 340	4 378 526	1 000 811	1 011 407	23,78	101,06
povinne nemocensky poistená SZČO	882 724	874 935	900 633	205 872	215 466	24,63	104,66
dobrovoľne nemocensky poistená osoba	115 579	121 126	124 693	28 501	32 097	26,50	112,62
b) pokuty a penále	10 000	10 000	10 000	1 956	7 880	78,80	402,86
c) dlžné poisťné	300 000	262 686	262 686	66 761	57 357	21,83	85,91
d) ostatné príjmy	56 091	59 070	73 519	14 769	22 775	38,56	154,21
Príjmy na starobné poistenie	80 963 985	78 095 911	79 603 572	18 478 664	18 701 342	23,95	101,21
a) poisťné	58 987 032	55 790 098	54 988 239	13 247 650	13 303 111	23,84	100,42
v tom:							
zamestnanec	14 413 599	13 662 755	13 993 628	3 214 848	3 360 313	24,59	104,52
zamestnávateľ	33 416 201	31 102 805	29 923 297	7 355 482	7 120 577	22,89	96,81
povinne dôchodkovo poistená SZČO	3 238 048	2 934 443	2 827 811	692 303	704 560	24,01	101,77
dobrovoľne dôchodkovo poistená osoba	208 741	379 652	415 821	89 641	61 495	16,20	68,60
štát	3 223 218	3 223 218	3 076 303	773 571	747 008	23,18	96,57
Sociálna poisťovňa	4 487 225	4 487 225	4 751 379	1 121 805	1 309 158	29,18	116,70
b) pokuty a penále	70 000	70 000	70 000	13 692	32 904	47,01	240,32
c) dlžné poisťné	1 670 000	2 017 263	2 017 263	512 685	652 610	32,35	127,29
d) ostatné príjmy	20 236 953	20 218 550	22 528 070	4 704 637	4 712 717	23,31	100,17
z toho prostriedky zo ŠFA	20 200 000	20 200 000	22 500 000	4 700 000	4 700 000	23,27	100,00
Príjmy na invalidné poistenie	22 158 945	23 387 398	24 008 720	5 521 551	5 789 437	24,75	104,85
a) poisťné	21 415 578	22 680 503	23 303 844	5 343 845	5 561 622	24,52	104,08
v tom:							
zamestnanec	9 260 931	9 903 039	10 194 821	2 330 186	2 425 024	24,49	104,07
zamestnávateľ	9 260 931	9 903 039	10 194 821	2 330 186	2 425 983	24,50	104,11
povinne dôchodkovo poistená SZČO	1 263 280	1 199 507	1 234 826	282 244	301 884	25,17	106,96
dobrovoľne dôchodkovo poistená osoba	115 245	159 727	164 413	37 584	30 574	19,14	81,35
štát	1 515 191	1 515 191	1 514 963	363 645	378 157	24,96	103,99
b) pokuty a penále	30 000	30 000	30 000	5 868	11 199	37,33	190,85
c) dlžné poisťné	700 500	630 112	630 112	160 142	201 885	32,04	126,07
d) ostatné príjmy	12 867	46 783	44 764	11 696	14 731	31,49	125,95
Príjmy na úrazové poistenie	3 128 305	3 202 874	3 308 028	755 377	817 246	25,52	108,19
a) poisťné	3 060 872	3 081 986	3 172 679	725 192	768 833	24,95	106,02
b) pokuty a penále	7 000	7 000	7 000	1 369	5 424	77,49	396,20
c) dlžné poisťné	25 000	82 915	82 915	21 073	28 655	34,56	135,98
d) ostatné príjmy	35 433	30 973	45 434	7 743	14 334	46,28	185,12
Príjmy na garančné poistenie	892 183	871 613	892 846	205 343	344 626	39,54	167,83
a) poisťné	618 070	641 125	659 989	150 857	171 907	26,81	113,95
b) pokuty a penále	300	300	300	59	187	62,33	316,95
c) dlžné poisťné	50 000	13 559	13 559	3 446	5 910	43,59	171,50
d) ostatné príjmy	35 571	28 387	37 550	7 096	5 880	20,71	82,86
e) príspevky na SDS zaplatené zamestnávateľom po uplynutí 60 dní	188 242	188 242	181 448	43 885	160 742	85,39	366,28
Príjmy na poistenie v nezamestnanosti	6 617 527	6 912 656	7 119 355	1 630 079	1 710 625	24,75	104,94
a) poisťné	6 269 288	6 688 231	6 885 079	1 573 742	1 634 053	24,43	103,83
v tom:							
zamestnanec	3 095 104	3 304 774	3 402 038	777 614	808 062	24,45	103,92
zamestnávateľ	3 095 104	3 304 774	3 402 038	777 614	808 442	24,46	103,96
dobrovoľne poistená osoba v nezamestnanosti	79 080	78 683	81 003	18 514	17 549	22,30	94,79
b) pokuty a penále	10 000	10 000	10 000	1 956	3 938	39,38	201,33
c) dlžné poisťné	300 000	186 898	186 898	47 500	55 786	29,85	117,44
d) ostatné príjmy	38 239	27 527	37 378	6 881	16 848	61,21	244,85
Príjmy z poisťného do rezervného fondu solidarity	17 326 540	18 277 614	18 554 648	4 310 824	4 551 342	24,90	105,58
a) poisťné	16 764 439	17 859 582	18 133 936	4 204 740	4 396 019	24,61	104,55
v tom:							
zamestnávateľ	15 081 686	16 210 955	16 448 832	3 814 440	3 990 988	24,62	104,63
povinne dôchodkovo poistená SZČO	1 083 897	1 015 654	1 045 448	238 983	255 796	25,19	107,04
dobrovoľne dôchodkovo poistená osoba	92 807	126 924	134 667	29 865	24 168	19,04	80,92
štát	506 049	506 049	504 989	121 452	125 067	24,71	102,98
b) pokuty a penále	1 700	1 700	1 700	333	1 788	105,18	536,94
c) dlžné poisťné	550 000	402 067	402 068	102 185	139 431	34,68	136,45
d) ostatné príjmy	10 401	14 265	16 944	3 566	14 104	98,87	395,51
Príjmy správneho fondu	114 752	114 752	131 007	27 074	25 119	21,89	92,78
- z príspevkov na starobné dôchodkové sporenie	97 618	97 618	109 459	22 790	17 369	17,79	76,21
- z ostatných príjmov	17 134	17 134	21 548	4 284	7 750	45,23	180,91
Príjmy celkom	140 697 315	140 697 315	143 746 759	33 248 393	34 297 274	24,38	103,15
a) poisťné	116 244 266	116 244 266	116 926 144	27 482 021	28 105 070	24,18	102,27
v tom:							
zamestnanec	30 834 976	31 123 908	31 969 013	7 323 459	7 603 954	24,43	103,83
zamestnávateľ	68 598 206	68 498 024	68 180 182	16 154 582	16 298 137	23,79	100,89
povinne poistená SZČO	6 467 949	6 024 539	6 008 718	1 419 402	1 477 706	24,53	104,11
dobrovoľne poistená osoba	611 452	866 112	920 597	204 105	165 883	19,15	81,27
štát	5 244 458	5 244 458	5 096 255	1 258 668	1 250 232	23,84	99,33
Sociálna poisťovňa	4 487 225	4 487 225	4 751 379	1 121 805	1 309 158	29,18	116,70
b) pokuty a penále	129 000	129 000	129 000	25 233	63 320	49,09	250,94
c) dlžné poisťné	3 595 500	3 595 500	3 595 501	913 792	1 141 634	31,75	124,93
d) ostatné príjmy	20 442 689	20 442 689	22 805 207	4 760 672	4 809 139	23,52	101,02
e) príspevky na SDS zaplatené zamestnávateľom po uplynutí 60 dní	188 242	188 242	181 448	43 885	160 742	85,39	366,28
f) príjmy správneho fondu z príspevkov na starobné dôchodkové sporenie	97 618	97 618	109 459	22 790	17 369	17,79	76,21

v tis. Sk

Ukazovateľ	Schválený rozpočet na rok 2007 */	Upravený rozpis rozpočtu na rok 2007 **/	Očakávaná skutočnosť na rok 2007	Časový rozpis rozpočtu na január až marec 2007	Skutočnosť k 31. 3. 2007	% plnenia stĺ. 5/2	% plnenia stĺ. 5/4
a	1	2	3	4	5	6	7
Tvorba fondov v bežnom roku	140 697 315	140 697 315	143 746 759	33 248 393	34 297 274	24,38	103,15
v tom:							
a) Základný fond nemocenského poistenia	9 221 637	9 551 300	9 837 276	2 252 701	2 295 537	24,03	101,90
b) Základný fond starobného poistenia	79 335 061	76 549 627	78 088 202	18 112 147	18 331 342	23,95	101,21
c) Základný fond invalidného poistenia	21 517 579	22 711 390	23 314 635	5 361 935	5 634 437	24,81	105,08
Dôchodkové poistenie spolu	100 852 639	99 261 017	101 402 838	23 474 082	23 965 779	24,14	102,09
d) Základný fond úrazového poistenia	3 038 815	3 111 092	3 213 616	733 735	795 246	25,56	108,38
e) Základný fond garančného poistenia	872 809	852 628	873 313	200 868	340 326	39,91	169,43
f) Základný fond poistenia v nezamestnanosti	6 427 018	6 713 277	6 914 268	1 583 063	1 664 125	24,79	105,12
g) Rezervný fond solidarity	16 824 421	17 748 026	18 017 104	4 185 923	4 426 342	24,94	105,74
h) Správny fond	3 459 976	3 459 976	3 488 344	818 020	809 919	23,41	99,01
v tom tvorba:							
z poisťného	3 345 224	3 345 224	3 357 338	790 946	784 800	23,46	99,22
z príspevkov na starobné dôchodkové sporenie - pobočky	90 075	90 075	101 208	20 999	15 540	17,25	74,00
z príspevkov na starobné dôchodkové sporenie - štát	6 602	6 602	7 343	1 572	1 300	19,69	82,71
z príspevkov na starobné dôchodkové sporenie od zamest. po uplynutí 60 dní	941	941	907	219	529	56,20	241,08
z ostaných príjmov	17 134	17 134	21 548	4 284	7 750	45,23	180,91
Prevod z minulých rokov ***/	13 252 332	14 651 502	14 651 501	14 651 502	14 651 502	100,00	100,00
v tom:							
a) Základný fond nemocenského poistenia	500 000	2 198 248	2 198 248	2 198 248	2 198 248	100,00	100,00
b) Základný fond starobného poistenia	10 527 078	5 915 092	5 915 092	5 915 092	5 915 092	100,00	100,00
c) Základný fond invalidného poistenia	140 000	1 403 712	1 403 712	1 403 712	1 403 712	100,00	100,00
Dôchodkové poistenie spolu	10 667 078	7 318 804	7 318 804	7 318 804	7 318 804	100,00	100,00
d) Základný fond úrazového poistenia	500 000	1 210 070	1 210 070	1 210 070	1 210 070	100,00	100,00
e) Základný fond garančného poistenia	1 085 253	690 099	690 098	690 099	690 099	100,00	100,00
f) Základný fond poistenia v nezamestnanosti	500 000	1 720 047	1 720 047	1 720 047	1 720 047	100,00	100,00
g) Rezervný fond solidarity	0	1 271 598	1 271 598	1 271 598	1 271 598	100,00	100,00
h) Správny fond	0	242 636	242 636	242 636	242 636	100,00	100,00
Tvorba fondov celkom	153 949 646	155 348 817	158 398 260	47 899 895	48 948 776	31,51	102,19
v tom:							
a) Základný fond nemocenského poistenia	9 721 637	11 749 548	12 035 524	4 450 949	4 493 785	38,25	100,96
b) Základný fond starobného poistenia	89 862 139	82 464 718	84 003 294	24 027 239	24 246 434	29,40	100,91
c) Základný fond invalidného poistenia	21 657 579	24 115 102	24 718 347	6 765 647	7 038 149	29,19	104,03
Dôchodkové poistenie spolu	111 519 717	106 579 820	108 721 642	30 792 886	31 284 583	29,35	101,60
d) Základný fond úrazového poistenia	3 538 815	4 321 162	4 423 686	1 943 805	2 005 316	46,41	103,16
e) Základný fond garančného poistenia	1 958 062	1 542 727	1 563 411	890 967	1 030 425	66,79	115,65
f) Základný fond poistenia v nezamestnanosti	6 927 018	8 433 324	8 634 315	3 303 110	3 384 172	40,13	102,45
g) Rezervný fond solidarity	16 824 421	19 019 624	19 288 702	5 457 521	5 697 940	29,96	104,41
h) Správny fond	3 459 976	3 702 612	3 730 980	1 060 656	1 052 555	28,43	99,24
Použitie prostriedkov jednotlivých fondov	142 763 158	143 005 794	143 658 118	34 614 874	34 874 074	24,39	100,75
v tom:							
a) Základný fond nemocenského poistenia	5 543 773	5 543 773	5 543 773	1 412 037	1 498 821	27,04	106,15
b) Základný fond starobného poistenia	104 596 538	105 433 688	106 697 584	25 232 025	25 841 468	24,51	102,42
c) Základný fond invalidného poistenia	24 568 056	23 730 906	23 590 538	5 743 740	5 874 197	24,75	102,27
Dôchodkové poistenie spolu	129 164 594	129 164 594	130 288 122	30 975 765	31 715 665	24,55	102,39
d) Základný fond úrazového poistenia	960 000	960 000	1 014 926	207 898	240 815	25,08	115,83
e) Základný fond garančného poistenia	1 046 389	1 046 389	1 014 037	246 403	221 887	21,41	90,05
f) Základný fond poistenia v nezamestnanosti	2 588 426	2 588 426	2 066 280	712 115	448 169	17,31	62,93
g) Správny fond	3 459 976	3 702 612	3 730 980	1 060 656	748 717	20,22	70,59
Bilančný rozdiel v bežnom roku	-2 065 843	-2 308 479	88 640	-1 366 481	-576 800	24,99	42,21
v tom:							
a) Základný fond nemocenského poistenia	3 677 864	4 007 527	4 293 503	840 664	796 716	19,88	94,77
b) Základný fond starobného poistenia	-25 261 477	-28 884 061	-28 609 382	-7 119 878	-7 510 126	26,00	105,48
c) Základný fond invalidného poistenia	-3 050 477	-1 019 516	-275 903	-381 805	-239 760	23,52	62,80
Dôchodkové poistenie spolu	-28 311 955	-29 903 577	-28 885 284	-7 501 683	-7 749 886	25,92	103,31
d) Základný fond úrazového poistenia	2 078 815	2 151 092	2 198 690	525 837	554 431	25,77	105,44
e) Základný fond garančného poistenia	-173 580	-193 761	-140 724	-45 535	118 439	-61,13	-260,11
f) Základný fond poistenia v nezamestnanosti	3 838 592	4 124 851	4 847 988	870 948	1 215 956	29,48	139,61
g) Rezervný fond solidarity	16 824 421	17 748 026	18 017 104	4 185 923	4 426 342	24,94	105,74
h) Správny fond	0	-242 636	-242 636	-242 636	61 202	-25,22	-25,22
Bilančný rozdiel celkom	11 186 489	12 343 023	14 740 141	13 285 021	14 074 702	114,03	105,94
v tom:							
a) Základný fond nemocenského poistenia	4 177 864	6 205 775	6 491 751	3 038 912	2 994 964	48,26	98,55
b) Základný fond starobného poistenia	-14 734 399	-22 968 970	-22 694 290	-1 204 786	-1 595 034	6,94	132,39
c) Základný fond invalidného poistenia	-2 910 477	384 196	1 127 809	1 021 907	1 163 952	302,96	113,90
Dôchodkové poistenie spolu	-17 644 877	-22 584 774	-21 566 480	-182 879	-431 082	1,91	235,72
d) Základný fond úrazového poistenia	2 578 815	3 361 162	3 408 760	1 735 907	1 764 501	52,50	101,65
e) Základný fond garančného poistenia	911 673	496 338	549 374	644 564	808 538	162,90	125,44
f) Základný fond poistenia v nezamestnanosti	4 338 592	5 844 898	6 568 035	2 590 995	2 936 003	50,23	113,32
g) Rezervný fond solidarity	16 824 421	19 019 624	19 288 702	5 457 521	5 697 940	29,96	104,41
h) Správny fond	0	0	0	0	303 838	0	0
Bilančný rozdiel po vykrýaní deficitu	11 186 489	12 343 023	14 740 141	13 285 021	14 074 702	114,03	105,94
v tom:							
a) Základný fond nemocenského poistenia	500 000	500 000	800 000	3 038 912	2 994 964	598,99	98,55
b) Základný fond starobného poistenia	8 634 815	9 962 489	12 600 141	-1 204 786	1 504 866	15,11	-124,92
c) Základný fond invalidného poistenia	140 000	384 196	140 000	1 021 907	1 163 952	302,96	113,90
Dôchodkové poistenie spolu	8 774 815	10 346 685	12 740 141	-182 879	2 668 918	25,79	-1 459,39
d) Základný fond úrazového poistenia	500 000	500 000	400 000	1 735 907	1 764 501	352,90	101,65
e) Základný fond garančného poistenia	911 673	496 338	400 000	644 564	808 538	162,90	125,44
f) Základný fond poistenia v nezamestnanosti	500 000	500 000	400 000	2 590 995	2 936 003	587,20	113,32
g) Rezervný fond solidarity	0	0	0	5 457 521	2 597 940	0,00	47,60
h) Správny fond	0	0	0	0	303 838	0	0

*/ Údaje v stĺ. 1 sú schválené uznesením NR SR č. 171 z 13. decembra 2006

**/ Údaje v stĺ. 2 sú upravené na základe skutočného vývoja v roku 2006

***/ Prevod fin. prostriedkov v stĺ. č. 2 je upravený na základe skutočných výsledkov hospodárenia Sociálnej poisťovne k 31.12.2006

1498821
-1 123 528
739 900
221887
448168

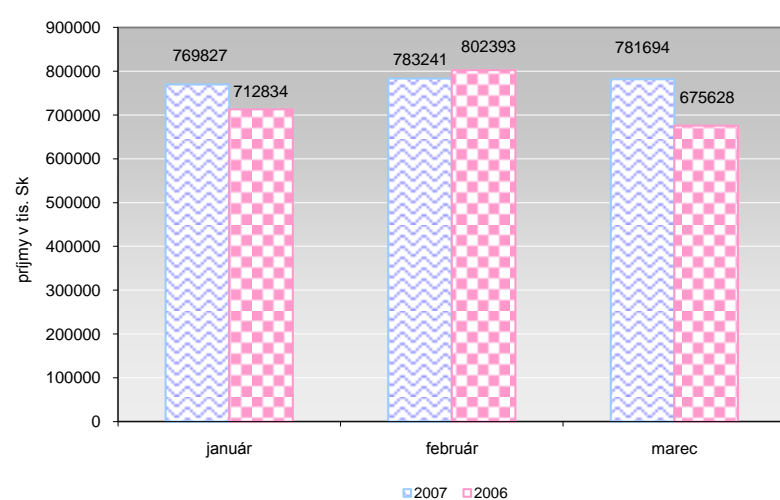
Základný fond príspevkov na starobné dôchodkové sporenie

v tis. Sk							
Ukazovateľ	Rozpis na rok 2007 */	Upravený rozpis na rok 2007 **/	Očakávaná skutočnosť na rok 2007	Časový rozpis na január až marec 2007	Skutočnosť k 31. 3. 2007	% plnenia stĺ. 5/2	% plnenia stĺ. 5/4
a	1	2	3	4	5	6	7
Postúpené príspevky na starobné dôchodkové sporenie	20 198 774	20 198 774	22 501 440	4 715 732	5 358 149	26,53	113,62
v tom:							
príspevky postúpené pobočkami	17 924 922	17 924 922	20 140 470	4 178 806	4 758 533	26,55	113,87
v tom: zamestnávateľ	16 946 237	16 946 237		3 950 648	4 467 211	26,36	113,08
povinne dôchodkovo poistená SZČO	837 606	837 606		195 270	260 899	31,15	133,61
dobrovoľne dôchodkovo poistená osoba	141 079	141 079		32 889	30 423	21,56	92,50
príspevky postúpené ústredím za štát	1 313 782	1 313 782	1 461 244	312 790	385 916	29,37	123,38
príspevky postúpené ústredím za Sociálnu poisťovňu	63 681	63 681	35 689	15 162	12 492	19,62	82,39
zúčtované penále	0	0	0	0	427	0,00	0,00
uhradené príspevky zo ZFGP	896 389	896 389	864 037	208 974	200 781	22,40	96,08

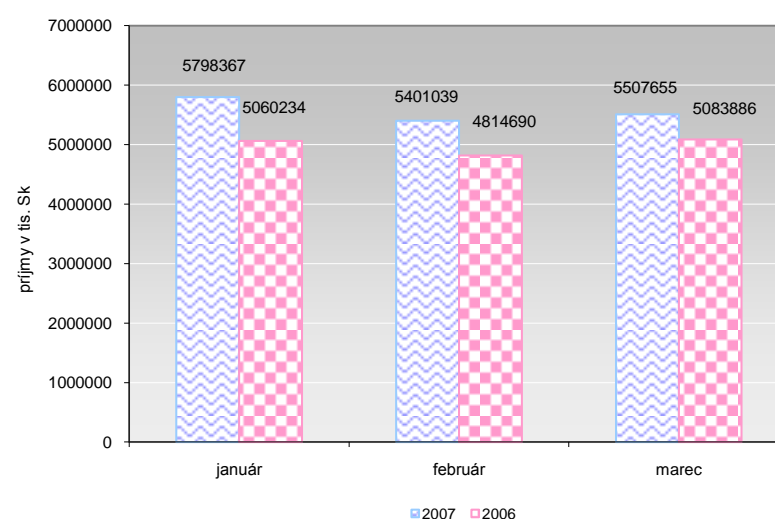
427

4 959 314

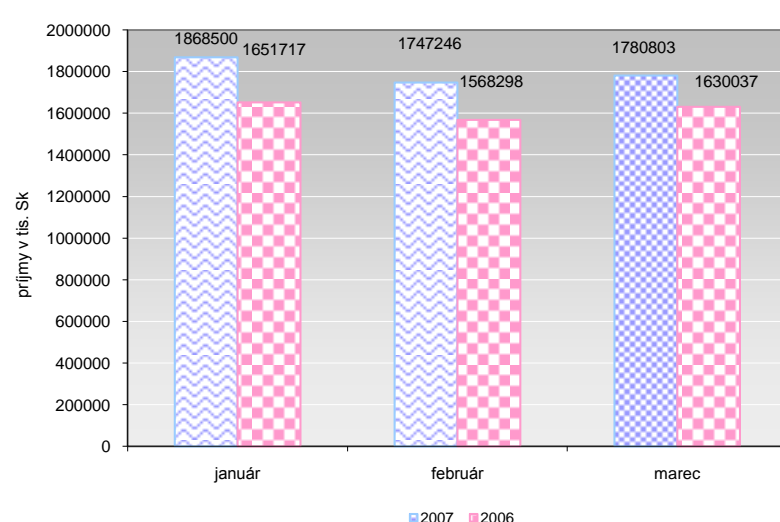
Vývoj príjmov z poistného na nemocenské poistenie v mesiacoch január až marec 2007
v porovnaní s rovnakým obdobím roka 2006



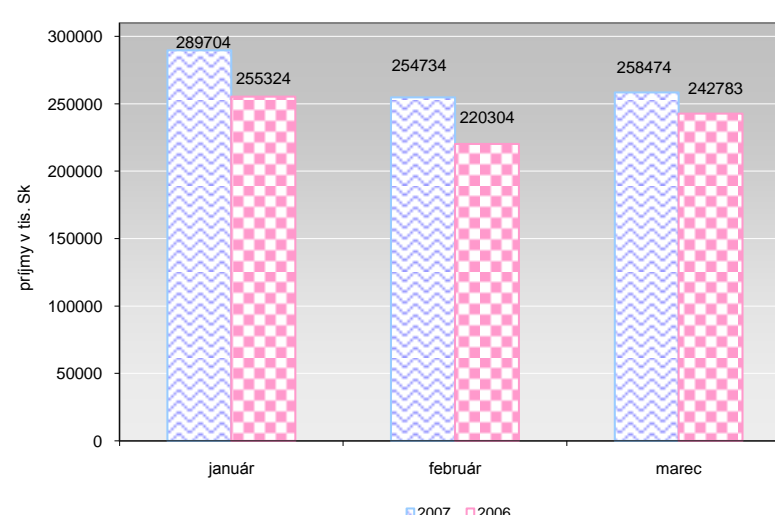
Vývoj príjmov z poistného na starobné poistenie a príspevkov na SDS v mesiacoch
január až marec 2007 v porovnaní s rovnakým obdobím roka 2006



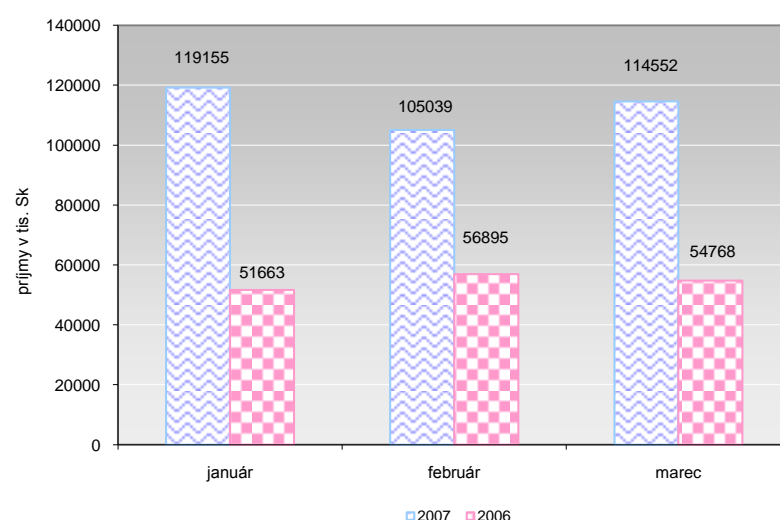
Vývoj príjmov z poistného na invalidné poistenie v mesiacoch január až marec 2007 v
porovnaní s rovnakým obdobím roka 2006



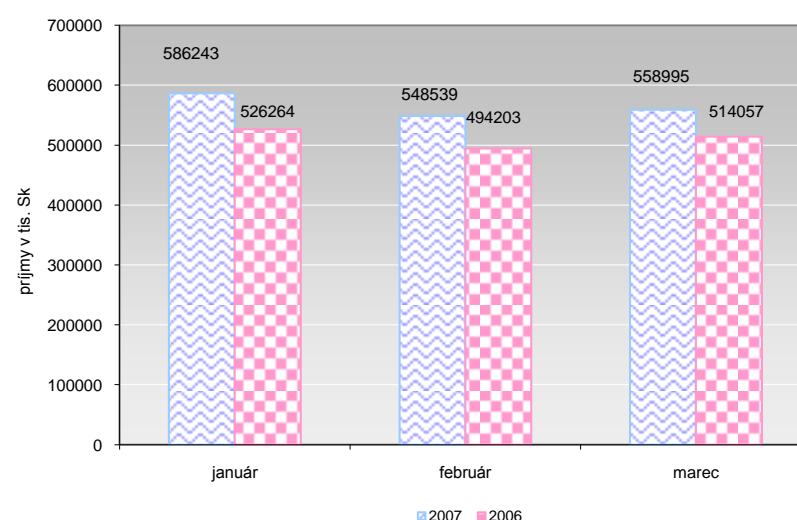
Vývoj príjmov z poistného na úrazové poistenie v mesiacoch január až marec 2007 v
porovnaní s rovnakým obdobím roka 2006



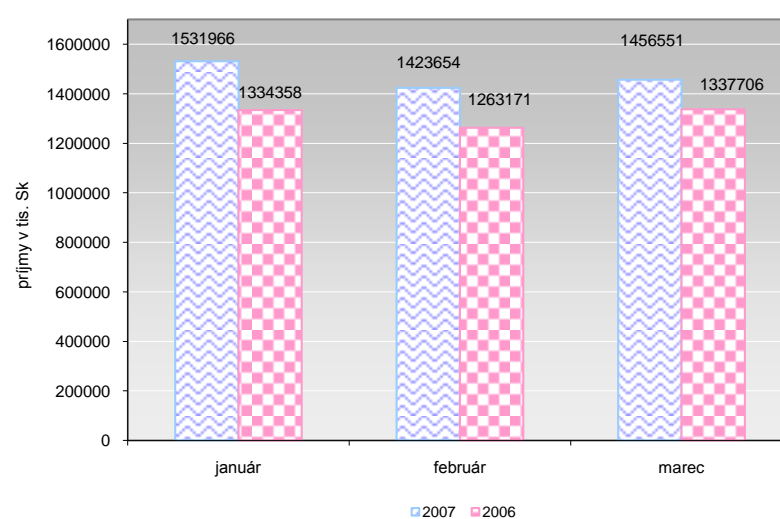
Vývoj príjmov z poistného na garančné poistenie v mesiacoch január až marec 2007 v
porovnaní s rovnakým obdobím roka 2006



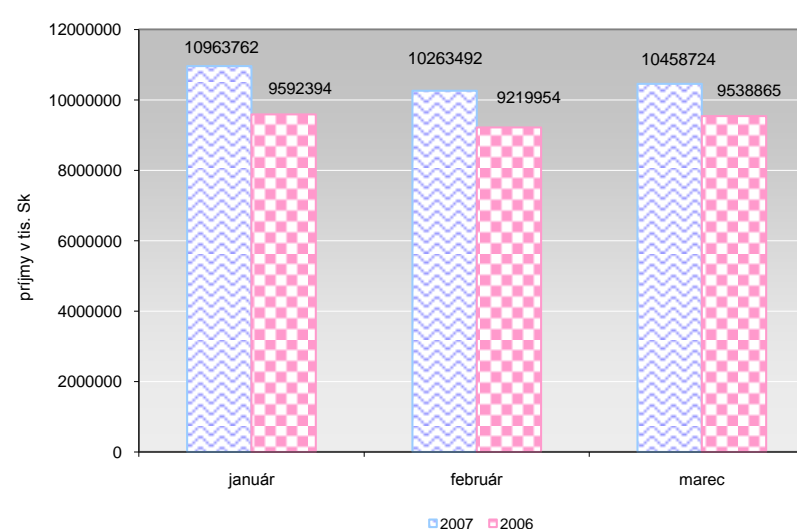
Vývoj príjmov z poistného na poistenie v nezamestnanosti v mesiacoch
január až marec 2007 v porovnaní s rovnakým obdobím roka 2006



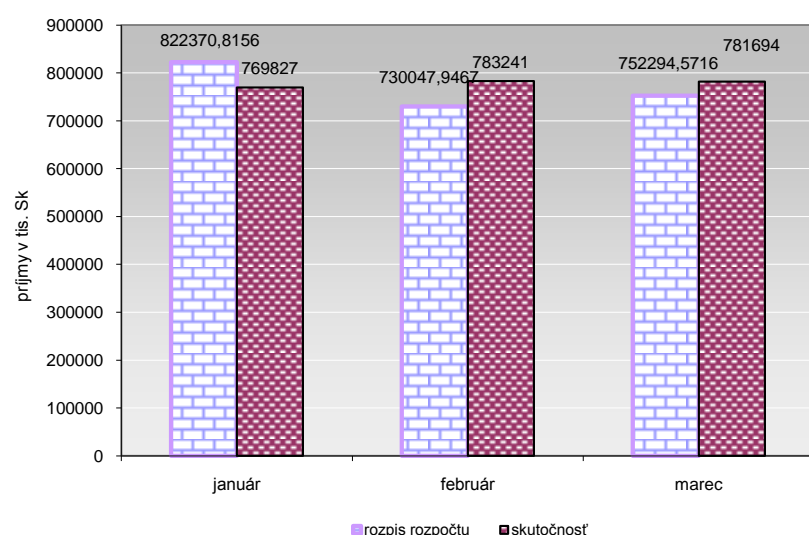
Vývoj príjmov z poistného na poistenie do rezervného fondu solidarity
v mesiacoch január až marec 2007 v porovnaní s rovnakým obdobím roka 2006



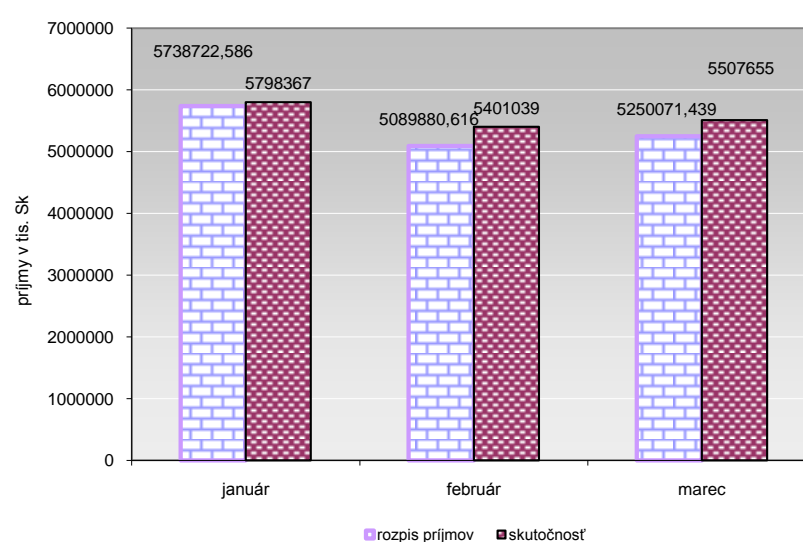
Vývoj príjmov od EAO spolu v mesiacoch január až marec 2007 v porovnaní
s rovnakým obdobím roka 2006



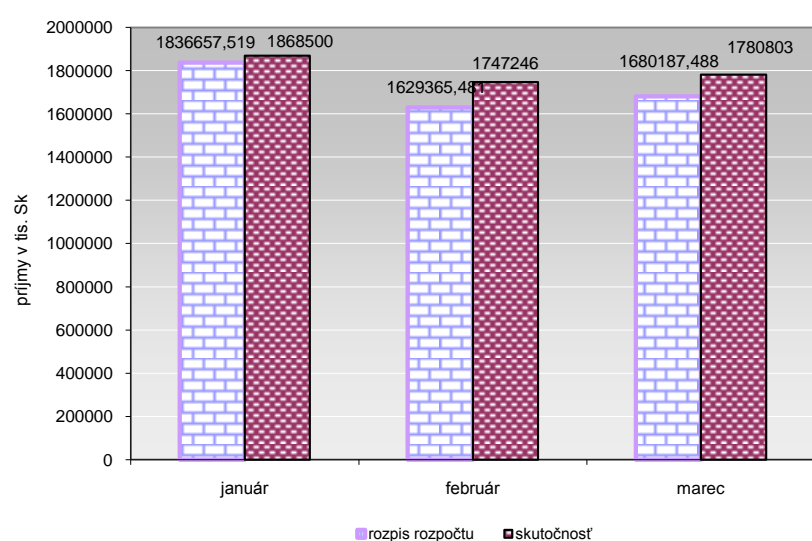
Skutočné plnenie rozpoču príjmov z poistného na nemocenské poistenie v mesiacoch január až marec 2007



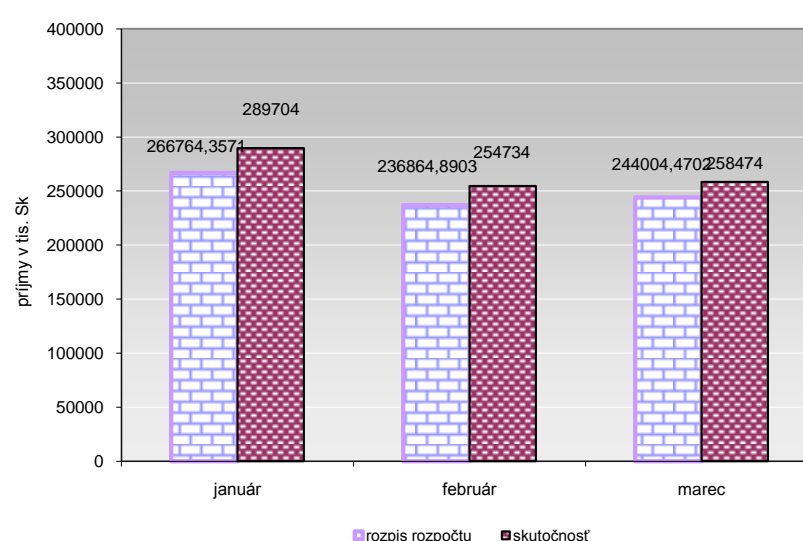
Skutočné plnenie rozpoču príjmov z poistného na starobné poistenie a príspevkov na SDS v mesiacoch január až marec 2007



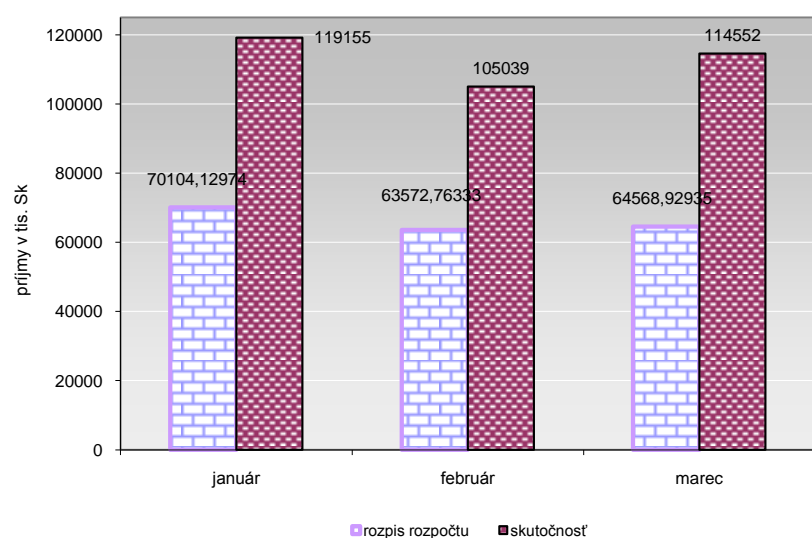
Skutočné plnenie rozpoču príjmov z poistného na invalidné poistenie v mesiacoch január až marec 2007



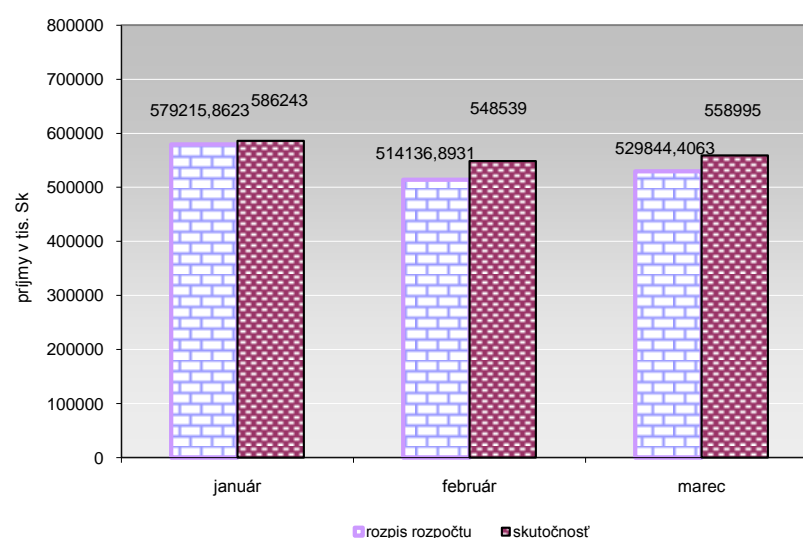
Skutočné plnenie rozpoču príjmov z poistného na úrazové poistenie v mesiacoch január až marec 2007



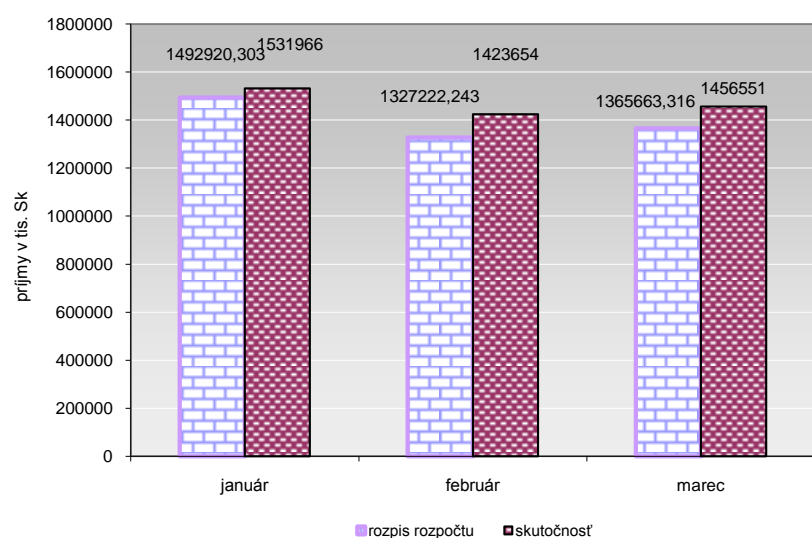
Skutočné plnenie rozpoču príjmov z poistného na garančné poistenie v mesiacoch január až marec 2007



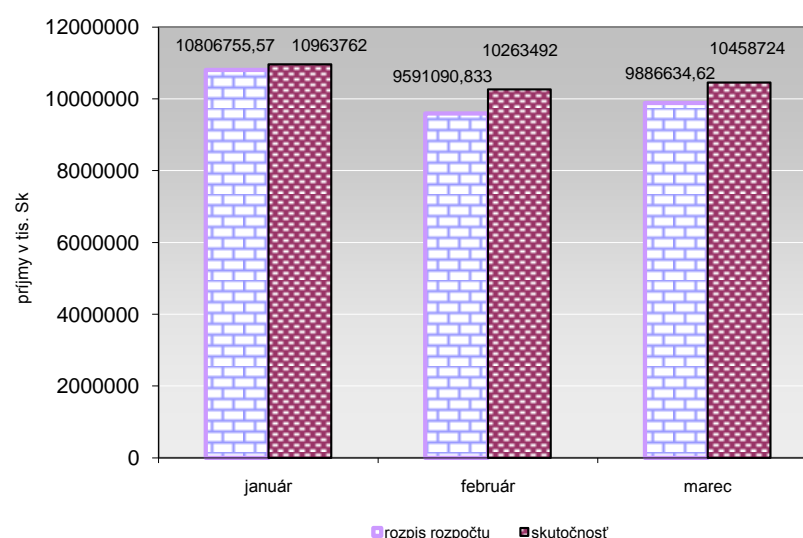
Skutočné plnenie rozpoču príjmov z poistného na poistenie v nezamestnanosti v mesiacoch január až marec 2007



Skutočné plnenie rozpoču príjmov z poistného do rezervného fondu solidarity v mesiacoch január až marec 2007



Skutočné plnenie rozpoču príjmov z poistného a príspevkov na starobné dôchodkové sporenie v mesiacoch január až marec 2007



Porovnanie rozpisu príjmov od ekonomicky aktívneho obyvateľstva spolu
so skutočným plnením v mesiacoch január až marec 2007 podľa jednotlivých pobočiek
Sociálnej poisťovne

v tis. Sk

P o b o č k a	Rozpis príjmov na január až marec 2007	Skutočné plnenie v mesiacoch január až marec 2007	Rozdiel stĺ. 2-1	% plnenia stĺ. 2/1
a	1	2	3	4
Bratislava	8 228 617	8 662 165	433 548	105,27
Bratislava-okolie	813 577	830 636	17 059	102,10
Trnava	1 484 954	1 585 233	100 280	106,75
Dunajská Streda	418 660	436 776	18 115	104,33
Galanta	571 151	595 892	24 741	104,33
Senica	669 135	690 125	20 990	103,14
Trenčín	1 144 978	1 160 486	15 508	101,35
Považská Bystrica	882 403	923 100	40 697	104,61
Prievidza	721 285	726 195	4 909	100,68
Nitra	1 124 364	1 210 878	86 514	107,69
Komárno	415 043	459 186	44 143	110,64
Levice	451 356	458 295	6 939	101,54
Nové Zámky	466 814	492 017	25 204	105,40
Topoľčany	642 551	676 710	34 159	105,32
Žilina	1 289 028	1 351 782	62 755	104,87
Čadca	412 866	460 879	48 013	111,63
Dolný Kubín	480 681	513 222	32 541	106,77
Liptovský Mikuláš	589 506	636 958	47 452	108,05
Martin	526 041	560 591	34 551	106,57
Banská Bystrica	1 013 879	1 088 358	74 479	107,35
Lučenec	317 038	315 771	-1 268	99,60
Rimavská Sobota	188 705	191 409	2 704	101,43
Veľký Krtíš	94 298	98 703	4 405	104,67
Zvolen	631 926	614 889	-17 037	97,30
Žiar nad Hronom	344 246	354 472	10 226	102,97
Prešov	801 644	860 901	59 257	107,39
Bardejov	218 157	226 368	8 211	103,76
Humenné	368 583	361 576	-7 007	98,10
Poprad	698 022	735 843	37 821	105,42
Stará Ľubovňa	141 198	141 859	660	100,47
Svidník	146 288	150 446	4 158	102,84
Vranov nad Topľou	186 302	195 048	8 746	104,69
Košice	2 156 876	2 262 131	105 254	104,88
Košice-okolie	188 860	195 311	6 451	103,42
Michalovce	446 301	439 542	-6 758	98,49
Rožňava	309 913	309 091	-823	99,73
Spišská Nová Ves	452 291	461 487	9 196	102,03
Trebišov	246 944	251 647	4 703	101,90
Celkom	30 284 482	31 685 978	1 401 496	104,63

Porovnanie skutočného plnenia príjmov od ekonomicky aktívneho obyvateľstva spolu
v mesiacoch január až marec 2007 a 2006 podľa jednotlivých pobočiek Sociálnej poisťovne

v tis. Sk

P o b o č k a	Skutočné plnenie v mesiacoch január až marec 2007	Skutočné plnenie v mesiacoch január až marec 2006	Rozdiel stĺ. 1-2	Index stĺ. 1/2
a	1	2	3	4
Bratislava	8 662 165	7 506 542	1 155 624	115,39
Bratislava-okolie	830 636	732 420	98 216	113,41
Trnava	1 585 233	1 410 423	174 810	112,39
Dunajská Streda	436 776	398 143	38 633	109,70
Galanta	595 892	533 509	62 383	111,69
Senica	690 125	617 320	72 805	111,79
Trenčín	1 160 486	1 082 810	77 675	107,17
Považská Bystrica	923 100	811 649	111 450	113,73
Prievidza	726 195	677 606	48 588	107,17
Nitra	1 210 878	1 056 199	154 679	114,64
Komárno	459 186	392 061	67 124	117,12
Levice	458 295	420 783	37 512	108,91
Nové Zámky	492 017	440 210	51 807	111,77
Topoľčany	676 710	603 147	73 563	112,20
Žilina	1 351 782	1 216 732	135 050	111,10
Čadca	460 879	391 558	69 321	117,70
Dolný Kubín	513 222	454 641	58 581	112,89
Liptovský Mikuláš	636 958	581 550	55 407	109,53
Martin	560 591	484 990	75 601	115,59
Banská Bystrica	1 088 358	976 686	111 671	111,43
Lučenec	315 771	317 575	-1 804	99,43
Rimavská Sobota	191 409	176 338	15 071	108,55
Veľký Krtíš	98 703	89 038	9 665	110,86
Zvolen	614 889	609 444	5 445	100,89
Žiar nad Hronom	354 472	326 645	27 827	108,52
Prešov	860 901	797 748	63 154	107,92
Bardejov	226 368	193 742	32 625	116,84
Humenné	361 576	344 377	17 199	104,99
Poprad	735 843	668 534	67 309	110,07
Stará Ľubovňa	141 859	124 151	17 708	114,26
Svidník	150 446	149 695	751	100,50
Vranov nad Topľou	195 048	170 868	24 180	114,15
Košice	2 262 131	2 069 924	192 207	109,29
Košice-okolie	195 311	180 161	15 150	108,41
Michalovce	439 542	422 678	16 864	103,99
Rožňava	309 091	277 979	31 112	111,19
Spišská Nová Ves	461 487	413 330	48 157	111,65
Trebišov	251 647	230 006	21 641	109,41
Celkom	31 685 978	28 351 213	3 334 765	111,76

Por.č.	Pobočky	Rozhodnutia na dlžné sumy poistného a príspevkov na SDS vydané od 01.01.2007 do 31.01.2007		Rozhodnutia na dlžné sumy poistného a príspevkov na SDS vydané od 01.02.2007 do 28.02.2007	
		počet rozhodnutí	Sk	počet rozhodnutí	Sk
20	Bratislava	446	48 937 208,00	554	49 006 841,18
30	Bratislava-okolie	119	4 019 305,80	309	15 432 440,50
40	Trnava	518	16 762 243,50	171	13 804 372,00
50	Dunajská Streda	427	9 331 338,90	405	10 059 281,00
60	Galanta	547	12 377 068,00	306	8 075 126,00
70	Senica	118	10 675 388,00	515	16 694 407,00
80	Trenčín	248	13 590 364,30	413	19 820 907,50
90	Považská Bystrica	198	11 659 908,00	171	16 425 315,50
100	Prievidza	671	16 341 579,10	399	8 908 765,20
110	Nitra	588	30 559 166,50	528	24 162 778,40
120	Komárno	277	13 784 099,00	197	6 000 243,20
130	Levice	310	10 880 403,60	301	8 624 155,50
140	Nové Zámky	227	7 682 032,00	259	7 653 231,20
150	Topoľčany	201	19 360 159,00	600	20 014 031,00
160	Žilina	90	5 800 547,00	180	17 184 974,40
170	Čadca	355	10 659 101,00	202	7 022 863,00
180	Dolný Kubín	158	5 006 375,50	168	6 537 190,00
190	Liptovský Mikuláš	260	7 433 107,00	757	16 255 325,70
200	Martin	52	1 900 697,70	138	5 858 177,10
210	Banská Bystrica	149	10 730 625,90	181	9 623 659,00
220	Lučenec	506	13 098 166,00	279	11 008 677,20
230	Rimavská Sobota	239	7 854 784,00	393	8 203 974,50
240	Veľký Krtíš	57	1 220 678,00	53	789 455,00
250	Zvolen	151	6 953 763,00	294	14 021 647,13
260	Žiar nad Hronom	450	7 502 123,62	450	8 458 059,20
270	Prešov	248	17 900 099,00	242	22 702 403,00
280	Bardejov	175	11 528 120,00	220	12 286 592,00
290	Humenné	54	1 880 245,00	314	7 757 190,00
300	Poprad	148	8 777 905,00	130	5 750 027,50
310	Stará Ľubovňa	3	23 640,00	16	2 817 026,00
320	Svidník	7	880 491,00	149	6 200 018,00
330	Vranov nad Topľou	126	4 137 654,10	89	2 822 944,90
340	Košice	362	21 709 584,90	411	21 100 555,15
350	Košice-okolie	172	2 238 708,00	117	2 675 013,00
360	Michalovce	551	2 630 219,00	201	5 524 099,00
370	Rožňava	62	1 197 403,00	57	3 486 695,00
380	Spišská Nová Ves	94	3 369 879,00	99	14 814 317,00
390	Trebišov	257	5 792 433,00	403	6 513 372,50
	Spolu	9 621	386 186 613,42	10 671	444 096 150,46

Výdavky základného fondu nemocenského poistenia v I. štvrtroku 2007

v tis. Sk

Druh dávky	Schválený rozpočet na rok 2007	Upravený rozpis rozpočtu na rok 2007	Časový rozpis rozpočtu na január až marec 2007	Skutočnosť január až marec 2007	Skutočnosť január až marec 2006	Rozdiel stĺ. 4-3	Rozdiel stĺ. 4-5	% plnenia stĺ. 4/2	% plnenia stĺ. 4/3
a	1	2	3	4	5	6	7	8	9
Nemocenské	4 091 600	4 091 600	1 070 177	1 123 105	1 022 980	52 928	100 125	27,45	104,95
Ošetrovné	172 783	172 783	48 344	55 544	43 181	7 200	12 363	32,15	114,89
Vyrovňavacia dávka	1 292	1 292	367	136	240	-231	-104	10,53	37,06
Materské	1 278 098	1 278 098	293 149	320 082	289 503	26 933	30 579	25,04	109,19
Spolu nemocenské dávky	5 543 773	5 543 773	1 412 037	1 498 867	1 355 904	86 830	142 963	27,04	106,15
Zúčtovanie dávok § 112	0	0	0	-46	0	-46	-46	0,00	0,00
Celkom výdavky	5 543 773	5 543 773	1 412 037	1 498 821	1 355 904	86 784	142 917	27,04	106,15

Plnenie rozpočtu výdavkov na nemocenské dávky podľa jednotlivých pobočiek Sociálnej poisťovne v I. štvrťroku 2007

a porovnanie s rovnakým obdobím roka 2006

zoradené podľa % plnenia časového rozpisu

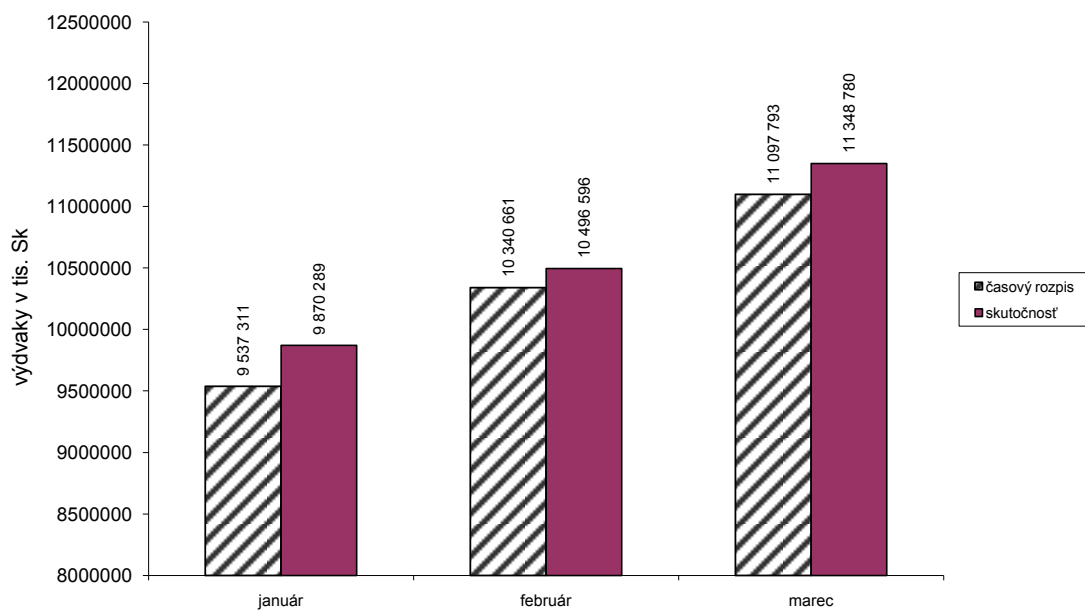
v tis. Sk

Názov pobočky	Schválený rozpočet na rok 2007	Časový rozpis rozpočtu na január až marec 2007	Skutočnosť január až marec 2007	Skutočnosť január až marec 2006	Rozdiel stĺ. 3-2	% plnenia stĺ. 3/2	Index stĺ 3/4
a	1	2	3	4	5	6	7
Rimavská Sobota	39 890	11 290	10 404	10 842	-886	92,15	95,96
Dunajská Streda	103 376	29 007	27 270	27 818	-1 737	94,01	98,03
Spišská Nová Ves	126 119	36 205	34 316	34 728	-1 889	94,78	98,81
Bardejov	69 927	20 001	19 062	19 196	-939	95,31	99,30
Levice	89 444	24 840	24 057	23 811	-783	96,85	101,03
Stará Ľubovňa	75 698	24 223	23 513	23 202	-710	97,07	101,34
Komárno	74 417	17 474	17 108	16 780	-366	97,91	101,95
Veľký Krtíš	28 050	7 703	7 609	7 367	-94	98,78	103,28
Žilina	239 934	63 993	64 027	61 453	34	100,05	104,19
Trenčín	222 868	56 262	56 738	53 766	476	100,85	105,53
Košice - okolie	36 858	9 741	10 025	9 347	284	102,92	107,25
Trnava	244 113	62 274	64 138	59 771	1 864	102,99	107,31
Považská Bystrica	154 170	38 643	39 890	37 054	1 247	103,23	107,65
Senica	124 930	31 685	32 730	30 413	1 045	103,30	107,62
Galanta	109 015	27 683	28 826	26 568	1 143	104,13	108,50
Nové Zámky	85 691	22 199	23 174	21 295	975	104,39	108,82
Čadca	107 063	28 526	29 849	27 369	1 323	104,64	109,06
Lučenec	82 207	22 463	23 611	21 557	1 148	105,11	109,53
Vranov nad Topľou	74 139	19 494	20 502	18 650	1 008	105,17	109,93
Poprad	184 380	46 719	49 297	44 839	2 578	105,52	109,94
Dolný Kubín	108 660	27 766	29 301	26 738	1 535	105,53	109,59
Banská Bystrica	166 486	42 071	44 723	40 383	2 652	106,30	110,75
Bratislava	1 056 120	259 922	278 150	250 611	18 228	107,01	110,99
Liptovský Mikuláš	121 974	31 494	33 840	30 231	2 346	107,45	111,94
Svidník	52 362	14 185	15 259	13 590	1 074	107,57	112,28
Rožňava	47 728	11 441	12 312	10 978	871	107,61	112,15
Prešov	214 922	54 630	59 082	52 462	4 452	108,15	112,62
Topoľčany	203 357	49 581	54 308	47 528	4 727	109,53	114,27
Trebišov	49 143	12 479	13 682	11 965	1 203	109,64	114,35
Prievidza	156 219	39 582	43 673	37 964	4 091	110,34	115,04
Nitra	198 784	49 839	56 008	47 830	6 169	112,38	117,10
Košice	296 733	73 313	82 405	70 378	9 092	112,40	117,09
Zvolen	101 642	25 979	29 347	24 933	3 368	112,96	117,70
Martin	101 144	25 549	29 108	24 509	3 559	113,93	118,76
Žiar nad Hronom	51 081	11 723	13 383	11 259	1 660	114,16	118,86
Michalovce	121 355	30 339	35 667	29 071	5 328	117,56	122,69
Humenné	97 289	23 549	27 949	22 567	4 400	118,68	123,85
Bratislava - okolie	126 485	28 170	34 524	27 081	6 354	122,56	127,48
Spolu	5 543 773	1 412 037	1 498 867	1 355 904	86 830	106,15	110,54
Zúčtovanie dôch. dávok § 112	0	0	-46	0	-46	0,00	0,00
Celkom výdavky ZFNP	5 543 773	1 412 037	1 498 821	1 355 904	86 784	106,15	110,54

Výdavky na dôchodkové dávky podľa druhu poistenia a druhu dôchodku v I. štvrťroku 2007

Druh poistenia / druh dôchodku	Schválený rozpočet na rok 2007	Upravený rozpis rozpočtu na rok 2007	Rozpis rozpočtu na január až marec 2007	Skutočnosť január až marec 2007	Skutočnosť január až marec 2007	Rozdiel stl. 4 - 3	Rozdiel stl. 4 - 5	% plnenia 4/2	% plnenia 4/3
a	1	2	3	4	5	6	7	8	9
Základný fond starobného poistenia									
starobný dôchodok	88 828 575	90 062 742	21 553 505	21 933 784	20 230 923	380 279	1 702 861	24,35	101,76
predčasný starobný dôchodok	3 235 921	3 616 291	865 438	1 197 041	599 003	331 603	598 038	33,10	138,32
vdovský dôchodok	11 734 356	10 911 903	2 611 398	2 569 024	2 431 751	-42 374	137 273	23,54	98,38
vdovecký dôchodok	502 088	592 352	141 759	91 963	36 252	-49 796	55 711	15,53	64,87
sirotský dôchodok	295 598	250 400	59 925	49 521	42 644	-10 404	6 877	19,78	82,64
zúčtovanie dávok § 112, ods.8	0	0	0	135	0	135	135	.	.
S p o l u	104 596 538	105 433 688	25 232 025	25 841 468	23 340 573	609 443	2 500 895	24,51	102,42
Základný fond invalidného poistenia									
invalidný dôchodok	16 769 872	15 342 077	3 684 956	3 667 822	3 327 289	-17 134	340 533	23,91	99,54
vdovský dôchodok	1 887 185	2 448 626	588 127	590 313	520 930	2 186	69 383	24,11	100,37
vdovecký dôchodok	300 947	267 113	64 157	40 735	33 538	-23 422	7 197	15,25	63,49
sirotský dôchodok	1 059 146	1 122 184	269 533	257 063	190 104	-12 470	66 959	22,91	95,37
poistné	4 487 225	4 487 225	1 121 805	1 306 106	1 184 532	184 301	121 574	29,11	116,43
príspevky	63 681	63 681	15 162	12 068	0	-3 094	12 068	18,95	79,59
zúčtovanie dávok § 112, ods.8	0	0	0	90	0	90	90	.	.
S p o l u	24 568 056	23 730 906	5 743 740	5 874 197	5 256 393	130 457	617 804	24,75	102,27
Dávky dôchodkového poistenia celkom									
starobný dôchodok	88 828 575	90 062 742	21 553 505	21 933 784	20 230 923	380 279	1 702 861	24,35	101,76
predčasný starobný dôchodok	3 235 921	3 616 291	865 438	1 197 041	599 003	331 603	598 038	33,10	138,32
invalidný dôchodok	16 769 872	15 342 077	3 684 956	3 667 822	3 327 289	-17 134	340 533	23,91	99,54
vdovský dôchodok	13 621 541	13 360 529	3 199 525	3 159 337	2 952 681	-40 188	206 656	23,65	98,74
vdovecký dôchodok	803 035	859 465	205 916	132 698	69 790	-73 218	62 908	15,44	64,44
sirotský dôchodok	1 354 744	1 372 584	329 458	306 584	232 748	-22 874	73 836	22,34	93,06
poistné	4 487 225	4 487 225	1 121 805	1 306 106	1 184 532	184 301	121 574	29,11	116,43
príspevky	63 681	63 681	15 162	12 068	0	-3 094	12 068	18,95	79,59
zúčtovanie dávok § 112, ods.8	0	0	0	225	0	225	225	.	.
C e l k o m	129 164 594	129 164 594	30 975 765	31 715 665	28 596 966	739 900	3 118 699	24,55	102,39

Výdavky dôchodkového poistenia v januári až marci 2007 v porovnaní s časovým rozpisom



Počty vyplácaných dôchodkov podľa druhu dôchodku k 31.3.2007
v porovnaní so stavom k 31.12.2006

Druh dôchodku	Stav		Rozdiel 2 - 1
	k 31.12.2006	k 31.3.2007	
a	1	2	3
starobný dôchodok	916 296	918 812	2 516
predčasný starobný dôchodok	44 693	41 694	-2 999
invalidný dôchodok	182 856	188 545	5 689
vdovský dôchodok	302 363	302 820	457
vdovecký dôchodok	13 631	25 117	11 486
sirotský dôchodok	30 237	31 957	1 720
dôchodky neprevzaté do automat. evidencie	405	380	-25
dôchodky vyplácané do cudziny*/ C e l k o m	6 543 1 497 024	6 543 1 515 868	0 18 844

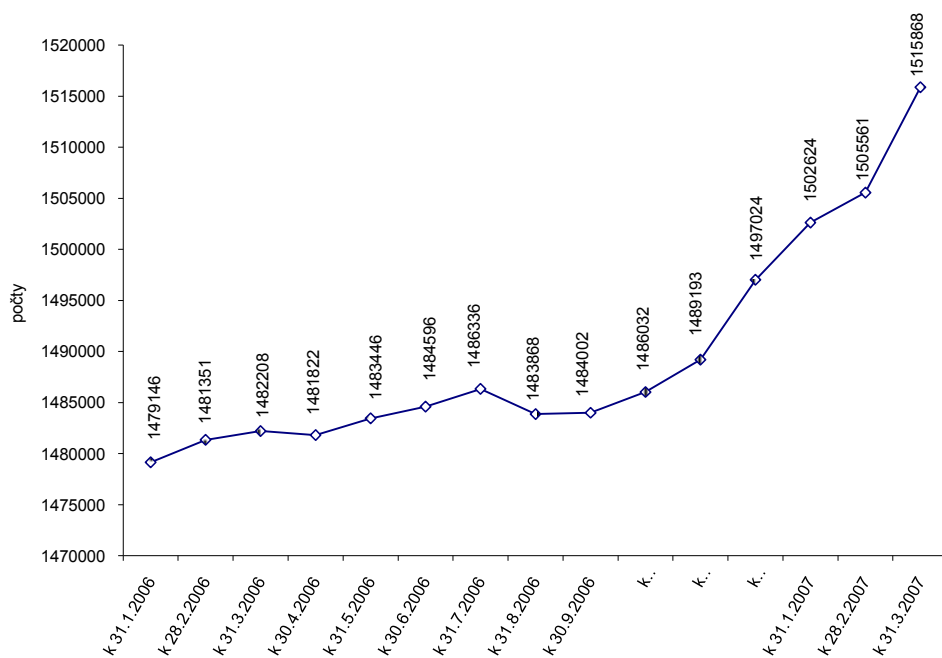
*/ v stĺpci 2 bol počet dôchodkov ponechaný na úrovni stavu k 28.2.2007, nakoľko údaj za mesiac marec 2007 nie je k dispozícii

Počty vyplácaných dôchodkov podľa druhu dôchodku k 31.3.2007
v porovnaní so stavom k 31.3.2006

Druh dôchodku	Stav		Rozdiel 2 - 1
	k 31.3.2006	k 31.3.2007	
a	1	2	3
starobný dôchodok	918 323	918 812	489
predčasný starobný dôchodok	24 357	41 694	17 337
invalidný dôchodok	185 773	188 545	2 772
vdovský dôchodok	304 230	302 820	-1 410
vdovecký dôchodok	9 481	25 117	15 636
sirotský dôchodok	33 602	31 957	-1 645
dôchodky neprevzaté do automat. evidencie	447	380	-67
dôchodky vyplácané do cudziny*/ C e l k o m	6 073 1 482 286	6 543 1 515 868	470 33 582

*/ v stĺpci 2 bol počet dôchodkov ponechaný na úrovni stavu k 28.2.2007, nakoľko údaj za mesiac marec 2007 nie je k dispozícii

Vývoj počtu vyplácaných dôchodkov podľa jednotlivých mesiacov roka 2006 - 2007



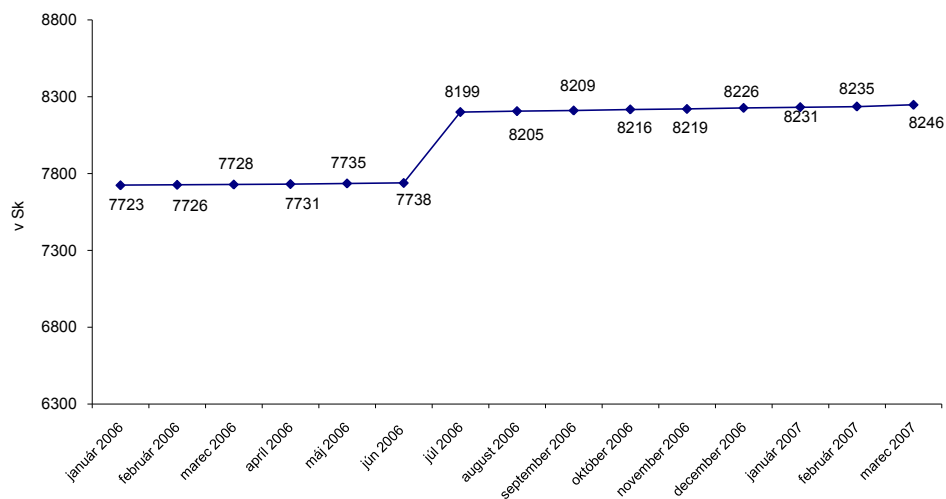
Priemerné výšky vyplácaných sólo dôchodkov podľa druhu dôchodku k 31.3. 2007 v porovnaní so stavom k 31.12.2006 a v porovnaní s rovnakým obdobím minulého roka

Druh dôchodku	k 31.12.2006	k 31.3.		Rozdiel 3 - 1	Rozdiel 3 - 2
		rok 2006	rok 2007		
a	1	2	3	4	5
starobný dôchodok	8 226	7 728	8 246	20	518
predčasný starobný dôchodok	8 970	8 551	8 904	-66	353
invalidný dôchodok	6 139	5 831	6 169	30	338
vdovský dôchodok	5 203	4 947	5 212	9	265
vdovecký dôchodok	3 540	3 263	3 575	35	312
sirotský dôchodok	2 982	2 271	3 052	70	781

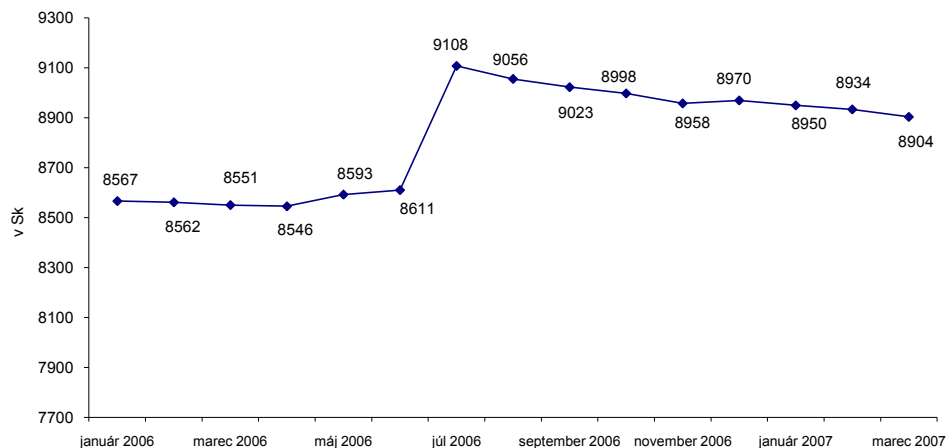
Priemerné výšky vyplácaných dôchodkov (sólo dôchodky) zaznamenali nárast oproti porovnateľnému obdobiu minulého roka najmä v dôsledku realizovaného zvýšenia dôchodkov v roku 2006.

Sirotské dôchodky zaznamenali nárast hlavne z dôvodu realizovanej novely zákona o sociálnom poistení od 1.8.2006.

Priemerné výšky vyplácaných starobných dôchodkov - sólo roku 2006 - 2007



Priemerná výška vyplácaného predčasného starobného dôchodku - sólo roku 2006 - 2007



Počet dôchodcov, ktorým boli poukazované dôchodky na osobné účty v peňažných ústavoch v I. štvrťroku 2007 v porovnaní so stavom k 31.12.2006

Peňažný ústav	Stav	Rok 2007					
	k 31.12.2006	k 31.1.	k 28.2.	k 31.3.	2 - 1	3 - 1	4 - 1
a	1	2	3	4	5	6	7
Slovenská sporiteľňa, a.s.	149 143	150 550	152 207	153 922	1 407	3 064	4 779
Všeobecná úverová banka, a.s.	57 700	58 531	59 411	60 362	831	1 711	2 662
Poštová banka, a.s.	49 559	50 742	51 717	52 557	1 183	2 158	2 998
Tatra banka, a.s.	15 633	15 884	16 175	16 518	251	542	885
Československá obchodná banka, a.s.	6 748	6 835	6 936	7 085	87	188	337
OTP banka Slovensko, a.s.,	6 959	7 063	7 159	7 252	104	200	293
DEXIA Banka Slovensko, a.s.	5 874	6 058	6 293	6 606	184	419	732
Ludová banka, a.s.	3 622	3 684	3 719	3 753	62	97	131
UniBanka, a.s.	3 356	3 416	3 454	3 501	60	98	145
Istrobanka, a.s.	2 582	2 606	2 628	2 662	24	46	80
Privatbanka, a.s.	66	64	61	60	-2	-5	-6
HVB BANK Slovakia,a.s.	192	204	206	207	12	14	15
Národná banka Slovenska	109	109	111	115	0	2	6
S p o l u	301 543	305 746	310 077	314 600	4 203	8 534	13 057

Výdavky základného fondu úrazového poistenia v I.štvrtroku 2007

v tis.Sk

Druh dávky	Schválený rozpočet na rok 2007	Upravený rozpis rozpočtu na rok 2007	Časový rozpis rozpočtu na január až marec 2007	Čnosť január až marec		Rozdiel stl. 4-3	Rozdiel stl. 4-5	% plnenia stl. 4/2	% plnenia stl. 4/3
				2007	2006				
a	1	2	3	4	5	6	7	8	9
Úrazový príplatok	89 638	89 638	19 412	23 848	22 121	4 436	1 727	26,60	122,85
Úrazová renta	370 950	370 950	80 333	99 105	83 524	18 772	15 581	26,72	123,37
Jednorazové vyrovnanie	15 143	15 143	3 279	3 829	1 922	550	1 907	25,29	116,76
Pozostalostná úrazová renta	9 362	9 362	2 027	2 153	2 013	126	140	23,00	106,19
Jednorazové odškodnenie	28 067	28 067	6 078	8 027	5 889	1 949	2 138	28,60	132,06
Pracovná rehabilitácia a rehabilitačné	0	0	0	0	166
Rekvalifikácia a rekvalifikačné	0	0	0	0	0
Náhrada za bolesť a náhrada za sťaženie spoločenského uplatnenia	380 849	380 849	82 477	91 938	61 427	9 461	30 511	24,14	111,47
Náhrada nákladov spojených s liečením	2 163	2 163	468	743	379	275	364	34,35	158,62
Náhrada nákladov spojených s pohrebom	2 385	2 385	516	530	578	.	-48	22,22	102,61
Výplata poistných plnení m.r.	36 443	36 443	7 892	7 237	8 171	.	-934	19,86	91,70
Spolu úrazové dávky	935 000	935 000	202 484	237 410	186 190	34 926	51 220	25,39	117,25
Zúčtovanie dôch.dávok § 112,ods.8	0	0	0	-71	0	-71	-71	0,00	
9% prevod do ZFSP a DSS	5 000	5 000	1 083	619	0	-464	619	12,38	57,17
18% prevod do ZFSP za pob.úr.renty	20 000	20 000	4 331	2 857	0	-1 474	2 857	14,29	65,96
C e l k o m	960 000	960 000	207 898	240 815	186 190	32 917	54 625	25,08	115,83

Plnenie rozpočtu výdavkov na úrazové dávky podľa jednotlivých pobočiek Sociálnej poisťovne v I.štvrtroku 2007

zoraďené podľa % plnenia časového rozpisu

v tis.Sk

Názov pobočky	Schválený rozpočet na rok 2007	Rozpis rozpočtu na január až marec 2007	Skutočnosť január až marec		Rozdiel stl. 4 - 2	% plnenia stl. 4/1	% plnenia stl. 4/2	Index stl. 4/3
			2006	2007				
a	1	2	3	4	5	6	7	8
Humenné	10 632	2 154	1 065	1 195	-959	11,24	55,48	112,21
Dolný Kubín	9 683	1 962	2 385	1 203	-759	12,42	61,32	50,44
Nové Zámky	5 259	1 065	1 431	656	-409	12,47	61,57	45,84
Dunajská Streda	7 489	1 517	874	958	-559	12,79	63,14	109,61
Senica	9 395	1 903	2 962	1 235	-668	13,15	64,88	41,69
Michalovce	17 528	3 551	2 554	2 446	-1 105	13,95	68,88	95,77
Svidník	3 048	618	830	462	-156	15,16	74,81	55,66
Bratislava	77 020	15 604	10 086	12 077	-3 527	15,68	77,40	119,74
Prešov	15 208	3 081	1 646	2 552	-529	16,78	82,83	155,04
Poprad	14 980	3 035	4 300	2 556	-479	17,06	84,22	59,44
Trenčín	16 695	3 382	2 826	2 962	-420	17,74	87,57	104,81
Košice	40 491	8 203	9 394	7 210	-993	17,81	87,89	76,75
Martin	11 077	2 244	2 952	2 088	-156	18,85	93,04	70,73
Rožňava	13 313	2 697	845	2 521	-176	18,94	93,47	298,34
Levice	5 727	1 160	1 021	1 099	-61	19,19	94,72	107,64
Banská Bystrica	27 251	5 521	6 166	5 396	-125	19,80	97,73	87,51
Trnava	16 509	3 345	3 116	3 338	-7	20,22	99,80	107,12
Lučenec	11 373	2 304	1 231	3 327	23	20,46	100,99	189,03
Považská Bystrica	15 198	3 079	2 497	3 475	396	22,86	112,86	139,17
Žilina	23 638	4 789	3 511	5 437	648	23,00	113,53	154,86
Bardejov	5 417	1 097	1 221	1 259	162	23,24	114,72	103,11
Zvolen	9 198	1 864	2 210	2 178	314	23,68	116,88	98,55
Nitra	16 314	3 305	6 026	3 883	578	23,80	117,48	64,44
Komárno	6 637	1 345	908	1 591	246	23,97	118,32	175,22
Liptovský Mikuláš	13 882	2 812	2 943	3 854	1 042	27,76	137,03	130,95
Bratislava-okolie	6 525	1 322	1 912	1 863	541	28,55	140,93	97,44
Galanta	6 932	1 404	1 280	2 092	688	30,18	148,96	163,44
Veľký Krtíš	8 324	1 686	3 025	2 565	879	30,81	152,10	84,79
Rimavská Sobota	3 316	672	1 049	1 089	417	32,84	162,10	103,81
Žiar nad Hronom	11 231	2 275	1 194	3 766	1 491	33,53	165,51	315,41
Čadca	6 647	1 347	1 279	2 260	913	34,00	167,82	176,70
Topoľčany	9 297	1 884	1 346	3 239	1 355	34,84	171,96	240,64
Prievidza	64 897	13 148	8 888	26 041	12 893	40,13	198,06	292,99
Vranov nad Topľou	2 515	510	410	1 258	748	50,02	246,89	306,83
Stará Ľubovňa	2 753	558	373	1 439	881	52,27	258,00	385,79
Trebišov	3 325	674	410	1 795	1 121	53,98	266,46	437,80
Spišská Nová Ves	19 536	3 958	2 931	10 696	6 738	54,75	270,24	364,93
Košice-okolie	6 428	1 302	1 557	4 091	2 789	63,64	314,13	262,75
Pobočky spolu	554 688	112 378	100 654	136 152	23 774	24,55	121,15	135,27
Ústredie - renty	380 312	90 106	85 536	101 258	11 152	26,62	112,38	118,38
Zúčtovanie dôch.dáv. § 112,ods.8	0	0	0	-71	-71	.	.	.
9% prevod do ZFSP a DSS § 293o	5 000	1 083	0	619	-464	12,38	57,16	.
18% prevod do ZFSP za pob.ÚR § 165,ods.1	20 000	4 331	0	2 857	-1 474	14,29	65,97	.
Celkom	960 000	207 898	186 190	240 815	32 917	25,08	115,83	

Prehľad vyplatených úrazových dávok podľa jednotlivých pobočiek Sociálnej poisťovne a druhu dávky v I.štvrtroku 2007

v tis.Sk

Názov pobočky	Úrazový príplatok	Jednorazové vyrovnanie	Jednorazové odškodnenie	Pracovná rehabilitácia a rehabilitačné	Rekvalifikácia a rekvalifikačné	Náhrada za bolesť a sťaženie spol.uplatnenia	Náhrada nákladov spoj. s liečením	Náhrada nákladov spoj. s pohrebom	Výplata poist.plnení z min.rokov	Dávky spolu
Bratislava	3 149	282	447	0	0	8 053	50	95	0	12 077
Bratislava-okolie	792	0	0	0	0	1 062	9	0	0	1 863
Trnava	1 091	0	0	0	0	2 242	6	0	0	3 338
Dunajská Streda	351	0	0	0	0	607	0	0	0	958
Galanta	366	0	383	0	0	1 300	9	35	0	2 092
Senica	415	0	0	0	0	472	0	0	348	1 235
Trenčín	1 064	0	0	0	0	1 870	10	0	18	2 962
Považská Bystrica	798	0	0	0	0	2 660	18	0	0	3 475
Prievidza	2 917	0	3 851	0	0	17 957	26	126	1 165	26 041
Nitra	1 251	39	0	0	0	2 575	18	0	0	3 883
Komárno	259	0	598	0	0	717	0	17	0	1 591
Levice	384	0	0	0	0	714	0	0	0	1 099
Nové Zámky	236	0	0	0	0	413	7	0	0	656
Topoľčany	0	3 239	0	0	0	0	0	0	0	3 239
Žilina	1 080	0	15	0	0	4 278	15	43	5	5 437
Čadca	312	35	66	0	0	1 816	31	0	0	2 260
Dolný Kubín	325	36	0	0	0	720	30	0	92	1 203
Liptovský Mikuláš	698	0	1 331	0	0	1 815	10	0	0	3 854
Martin	585	0	0	0	0	1 494	10	0	0	2 088
Banská Bystrica	879	0	750	0	0	3 616	19	132	0	5 396
Lučenec	299	47	0	0	0	1 972	10	0	0	2 327
Rimavská Sobota	293	0	0	0	0	796	0	0	0	1 089
Veľký Krtíš	218	0	0	0	0	2 320	27	0	0	2 565
Zvolen	573	0	0	0	0	1 595	10	0	0	2 178
Žiar nad Hronom	368	0	0	0	0	1 471	9	0	1 919	3 766
Prešov	756	0	0	0	0	1 752	22	22	0	2 552
Bardejov	107	0	0	0	0	1 151	0	0	0	1 259
Humenné	361	0	0	0	0	814	16	0	3	1 195
Poprad	1 046	0	0	0	0	1 468	17	25	0	2 556
Stará Ľubovňa	142	0	0	0	0	1 294	2	0	0	1 439
Svidník	131	50	0	0	0	273	8	0	0	462
Vranov nad Topľou	164	0	0	0	0	1 093	2	0	0	1 258
Košice	810	86	0	0	0	2 636	39	0	3 638	7 210
Košice-okolie	107	0	0	0	0	3 738	247	0	0	4 091
Michalovce	625	0	0	0	0	1 779	43	0	0	2 446
Rožňava	423	15	0	0	0	2 053	9	0	22	2 521
Spišská Nová Ves	385	0	586	0	0	9 650	15	34	27	10 696
Trebišov	90	0	0	0	0	1 705	0	0	0	1 795
Celkom	23 848	3 829	8 027	0	0	91 938	743	529	7 237	136 152

Prehľad o platení poistného zo základného fondu úrazového poistenia do základného fondu starobného poistenia a o platení dôchodkovým správcovským spoločnostiam v zmysle § 165,ods.1 a § 293o, ods.5, zákona č.461/2004 v I.štvrtroku 2007

v tis.Sk			
T e x t	do ZFSP	do DSS	Spolu zo ZFÚP
za poberateľov úrazovej renty, ktorí nie sú sporitelia (18%)	0	0	0
za poberateľov úrazovej renty, ktorí sú sporitelia do DSS (9% + 9%)	0	91	91
spolu v januári 2007	0	91	91
za poberateľov úrazovej renty, ktorí nie sú sporitelia (18%)	0	0	0
za poberateľov úrazovej renty, ktorí sú sporitelia do DSS (9% + 9%)	0	104	104
spolu vo februári 2007	0	104	104
za poberateľov úrazovej renty, ktorí nie sú sporitelia (18%)	2 857	228	3 085
za poberateľov úrazovej renty, ktorí sú sporitelia do DSS (9% + 9%)	196	0	196
spolu v marci 2007	3 053	228	3 281
spolu v I.štvrtroku 2007	3 053	423	3 476

Plnenie rozpočtu výdavkov na dávku garančného poistenia podľa jednotlivých pobočiek Sociálnej poisťovne v I. štvrťroku 2007
a porovnanie s rovnakým obdobím roka 2006

zoraďené podľa % plnenia časového rozpisu

v tis. Sk

Pobočka	Dávka garančného poistenia				Rozdiel stĺ 3-2	% plnenia stĺ 3/2	Index stĺ. 3/4	Príspevky SDS január až marec 2007	Spolu výdavky ZFGP stĺ. 3+8
	Schválený rozpočet na rok 2007	Časový rozpis rozpočtu na január až marec 2007	Skutočnosť január až marec 2007	Skutočnosť január až marec 2006					
a	1	2	3	4	5	6	7	8	9
Bratislava -okolie	968	242	0,0	0	-242	0,00	0,00	6 535	6 535
Trnava	1 397	349	0,0	0	-349	0,00	0,00	6 383	6 383
Dunajská Streda	382	95	0,0	0	-95	0,00	0,00	4 240	4 240
Galanta	1 474	368	0,0	0	-368	0,00	0,00	2 638	2 638
Senica	856	214	0,0	0	-214	0,00	0,00	5 042	5 042
Komárno	2 114	529	0,0	275	-529	0,00	0,00	2 177	2 177
Levice	1 525	381	0,0	0	-381	0,00	0,00	2 449	2 449
Nové Zámky	120	30	0,0	36	-30	0,00	0,00	3 746	3 746
Topoľčany	11 282	2 820	0,0	13 700	-2 820	0,00	0,00	6 155	6 155
Dolný Kubín	5 724	1 431	0,0	127	-1 431	0,00	0,00	3 211	3 211
Rimavská Sobota	5 189	1 297	0,0	0	-1 297	0,00	0,00	2 840	2 840
Veľký Krtíš	247	62	0,0	0	-62	0,00	0,00	422	422
Zvolen	2 063	516	0,0	522	-516	0,00	0,00	3 355	3 355
Bardejov	161	40	0,0	0	-40	0,00	0,00	4 051	4 051
Humenné	96	24	0,0	0	-24	0,00	0,00	1 711	1 711
Stará Ľubovňa	54	13	0,0	0	-13	0,00	0,00	1 015	1 015
Svidník	265	66	0,0	0	-66	0,00	0,00	2 242	2 242
Vranov nad Topľou	38	9	0,0	0	-9	0,00	0,00	1 426	1 426
Košice-okolie	890	222	0,0	0	-222	0,00	0,00	1 177	1 177
Michalovce	879	220	0,0	0	-220	0,00	0,00	2 249	2 249
Rožňava	332	83	0,0	0	-83	0,00	0,00	2 171	2 171
Spišská Nová Ves	4 753	1 188	0,0	353	-1 188	0,00	0,00	4 191	4 191
Liptovský Mikuláš	15 059	3 765	24	0	-3 741	0,64	0,00	3 027	3 051
Trebišov	1 805	451	9	20	-442	2,00	45,00	2 132	2 141
Žiar nad Hronom	5 900	1 475	36	0	-1 439	2,44	0,00	1 974	2 010
Čadca	2 250	562	20	0	-542	3,56	0,00	1 447	1 467
Trenčín	2 559	640	33	1 053	-607	5,16	3,13	6 733	6 766
Prievidza	5 990	1 497	111	0	-1 386	7,41	0,00	3 517	3 628
Banská Bystrica	14 568	3 642	449	0	-3 193	12,33	0,00	8 096	8 545
Bratislava	19 907	4 977	625	1 618	-4 352	12,56	38,63	53 393	54 018
Martin	6 989	1 747	422	579	-1 325	24,15	72,88	3 078	3 500
Košice	3 926	912	278	0	-634	30,49	0,00	7 766	8 044
Prešov	2 551	638	232	357	-406	36,38	64,99	11 749	11 981
Nitra	4 473	1 118	438	980	-680	39,17	44,69	7 440	7 878
Považská Bystrica	11 452	2 863	2086	374	-777	72,86	557,75	5 716	7 802
Poprad	1 140	285	323	222	38	113,33	145,50	3 257	3 580
Žilina	1 473	368	509	443	141	138,20	0,00	5 818	6 327
Lučenec	9 148	2 287	15510	47	13 223	678,17	33 000,00	6 213	21 723
Spolu	150 000	37 429	21 105	20 709	-16 324	56,39	101,91	200 782	221 887

Plnenie rozpočtu výdavkov na dávku v nezamestnanosti podľa jednotlivých pobočiek Sociálnej poisťovne v I. štvrťroku 2007
a porovnanie s rovnakým obdobím roka 2006

zoradené podľa % plnenia časového rozpisu

tis. Sk

Pobočka	Schválený rozpočet na rok 2007	Časový rozpis rozpočtu na január až marec 2007	Skutočnosť január až marec 2007	Skutočnosť január až marec 2006	Rozdiel stl. 3-2	% plnenia 3/2	Index 3/4
a	1	2	3	4	5	6	7
Liptovský Mikuláš	93 942	26 929	11 736	20 056	-15 193	43,58	58,52
Senica	82 083	23 658	12 392	17 620	-11 266	52,38	70,33
Žilina	92 036	26 557	14 081	19 778	-12 476	53,02	71,19
Dolný Kubín	58 571	16 217	8 746	12 077	-7 471	53,93	72,42
Bardejov	30 646	8 947	4 832	6 663	-4 115	54,01	72,52
Banská Bystrica	82 348	24 541	13 540	18 277	-11 001	55,17	74,08
Čadca	53 308	15 772	8 703	11 746	-7 069	55,18	74,09
Žiar nad Hronom	47 075	14 719	8 255	10 962	-6 464	56,08	75,31
Trnava	124 347	34 872	20 116	25 971	-14 756	57,68	77,46
Považská Bystrica	76 616	19 959	11 546	14 864	-8 413	57,85	77,68
Prievidza	85 967	26 170	15 427	19 490	-10 743	58,95	79,15
Topoľčany	83 160	23 640	13 994	17 606	-9 646	59,20	79,48
Košice-okolie	42 423	12 572	7 477	9 363	-5 095	59,47	79,86
Levice	58 152	17 009	10 281	12 668	-6 728	60,44	81,16
Poprad	68 467	19 084	11 627	14 213	-7 457	60,92	81,81
Nitra	95 962	26 391	16 122	19 655	-10 269	61,09	82,03
Košice	101 940	26 761	16 421	19 931	-10 340	61,36	82,39
Vranov nad Topľou	30 822	9 062	5 564	6 749	-3 498	61,40	82,44
Spišská Nová Ves	57 245	16 450	10 105	12 251	-6 345	61,43	82,48
Martin	49 878	14 702	9 049	10 950	-5 653	61,55	82,64
Veľký Krtíš	22 795	6 560	4 042	4 886	-2 518	61,61	82,73
Trenčín	76 509	20 582	12 704	15 328	-7 878	61,72	82,88
Nové Zámky	64 094	19 385	11 988	14 437	-7 397	61,84	83,04
Dunajská Streda	71 943	16 370	10 501	12 191	-5 869	64,15	86,13
Galanta	76 363	20 061	12 882	14 941	-7 179	64,21	86,22
Michalovce	57 310	15 688	10 317	11 683	-5 371	65,76	88,30
Trebišov	34 214	9 840	6 529	7 328	-3 311	66,35	89,09
Humenné	60 618	13 721	9 142	10 219	-4 579	66,63	89,46
Prešov	91 320	25 001	16 685	18 619	-8 316	66,74	89,61
Zvolen	68 288	21 002	14 304	15 641	-6 698	68,11	91,45
Svidník	20 698	5 415	3 719	4 033	-1 696	68,68	92,22
Stará Ľubovňa	12 226	3 643	2 567	2 713	-1 076	70,46	94,60
Rožňava	36 295	10 299	7 366	7 670	-2 933	71,52	96,03
Bratislava - okolie	100 482	25 300	18 370	18 842	-6 930	72,61	97,49
Bratislava	253 029	62 020	45 464	46 189	-16 556	73,31	98,43
Rimavská Sobota	34 387	9 310	6 919	6 934	-2 391	74,31	99,79
Komárno	41 198	10 105	8 339	7 525	-1 766	82,52	110,81
Lučenec	51 669	13 797	16 425	10 275	2 628	119,05	159,85
SPOLU	2 588 426	712 115	448 277	530 345	-263 838	62,95	84,53
Zúčtovanie dávok § 112, ods. 8	0	0	-108	0	-108	0,00	0
VÝDAVKY CELKOM	2 588 426	712 115	448 169	530 345	-263 946	62,93	84,51

Vyhodnotenie plnenia rozpisu rozpočtu výdavkov (nákladov) správneho fondu Sociálnej poisťovne za I. štvrťrok 2007
v štruktúre funkčnej a ekonomickej klasifikácie

v tis. SK										
Funkčná klasifikácia oddeľ/skupina/ trieda/podtrieda	Ekonomická klasifikácia				Text	Rozpis rozpočtu na rok 2007	Upravený rozpis rozpočtu na rok 2007	Skutočnosť za I. štvrťrok 2007	% plnenia (2 : 3)	
	Hlavná kategória	Kategória	Položka	Podpo- ložka						
a	b	c	d	e	f	1	2	3	4	
10.9.0.3	600				Bežné výdavky	3 179 760	3 179 760	697 400	21,93	
10.9.0.3			610		Mzdy, platy, služobné príjmy a ostatné osobné vyrovnania	1 338 878	1 338 878	292 243	21,83	
10.9.0.3			620		Poistné a príspevok do poisťovní	504 601	504 601	105 915	20,99	
10.9.0.3		630			Tovary a služby	1 302 866	1 301 601	287 767	22,11	
10.9.0.3			631		Cestovné náhrady	9 977	10 370	1 211	11,68	
10.9.0.3			632		Energia, voda a komunikácie	541 971	541 847	103 597	19,12	
10.9.0.3			633		Materiál	155 701	157 811	18 016	11,42	
10.9.0.3				633001	Interiérové vybavenie	6 662	8 568	1 245	14,53	
10.9.0.3				633002	Výpočtová technika	18 210	18 310	115	0,63	
10.9.0.3				633003	Telekomunikačná technika	153	191	34	17,80	
10.9.0.3				633004	Prevádzkové stroje, prístroje, zariadenia, technika a náradie	805	1 007	190	18,87	
10.9.0.3				633006	Všeobecný materiál	85 934	85 766	8 113	9,46	
10.9.0.3				633009	Knihy, časopisy, noviny, učebnice, učebné pomôcky	6 653	6 305	1 377	21,84	
10.9.0.3				633010	Pracovné odevy, obuv a pracovné pomôcky	1 096	1 476	72	4,88	
10.9.0.3				633013	Softvér a licencie	35 000	35 000	6 734	19,24	
10.9.0.3				633016	Reprezentačné	1 188	1 188	136	11,45	
10.9.0.3			634		Dopravné	21 388	21 620	2 743	12,69	
10.9.0.3				634003	Poistenie	800	800	7	0,88	
10.9.0.3			635		Rutinná a štandardná údržba	115 820	116 276	92 899	79,90	
10.9.0.3			636		Nájomné za nájom	57 513	58 480	13 524	23,13	
10.9.0.3			637		Služby	400 496	395 197	55 777	14,11	
10.9.0.3				637001	Školenia, kurzy, semináre, porady, konferencie, sympóziá	5 764	5 965	2 652	44,46	
10.9.0.3				637004	Všeobecné služby	189 164	183 941	7 119	3,87	
10.9.0.3				637005	Špeciálne služby	20 379	19 567	4 962	25,36	
10.9.0.3				637011	Štúdie, expertízy, posudky	31 052	31 041	149	0,48	
10.9.0.3				637014	Stravovanie	43 303	44 601	11 027	24,72	
10.9.0.3				637015	Poistné	8 200	8 200	4 076	49,71	
10.9.0.3				637016	Prídely do sociálneho fondu	17 062	17 165	3 342	19,47	
10.9.0.3				637024	Vyrovnávanie kurzových rozdielov	2 800	2 801	384	13,71	
10.9.0.3				637026	Odmeny a príspevky	2 900	2 900	537	18,52	
10.9.0.3				637027	Odmeny zamestnancov mimopracovného pomeru	10 039	17 978	3 613	20,10	
10.9.0.3				637034	Zdravotníckym zariadeniam	40 199	31 550	9 574	30,35	
10.9.0.3				637035	Dane	2 370	2 377	129	5,43	
10.9.0.3		640			Bežné transféry	33 415	34 680	11 475	33,09	
10.9.0.3			642		Transfery jednotlivcom a neziskovým právnickým osobám	32 315	33 580	10 744	32,00	
10.9.0.3				642012	Na odstupné	16 460	16 460	8 002	48,61	
10.9.0.3				642013	Na odchodné	11 862	11 006	734	6,67	
10.9.0.3				642015	Na nemocenské dávky	4 761	4 804	1 786	37,18	
10.9.0.3			649		Transfery do zahraničia	1 100	1 100	731	66,45	
10.9.0.3	700				Kapitálové výdavky	280 216	280 216	51 317	18,31	
10.9.0.3			710		Obstarávanie kapitálových aktív	280 216	280 216	51 317	18,31	
10.9.0.3				711	Nákup pozemkov a nehmotných aktív	153 041	153 041	34 222	22,36	
10.9.0.3					711003	Softvéru	153 041	153 041	34 222	22,36
10.9.0.3				713	Nákup strojov, prístrojov, zariadení, techniky a náradia	118 265	119 588	17 068	14,27	
10.9.0.3					713001	Interiérového vybavenia	-	-	-	-
10.9.0.3					713002	Výpočtovej techniky	116 175	116 175	17 068	14,69
10.9.0.3					713003	Telekomunikačnej techniky	800	800	-	-
10.9.0.3					713004	Prevádzkových strojov, prístrojov, zariadení, techniky a náradia	1 290	2 413	-	-
10.9.0.3					713005	Špeciálnych strojov, prístrojov, zariadení, techniky, náradia a materiálu	-	200	-	-
10.9.0.3				714	Nákup dopravných prostriedkov všetkých druhov	2 120	2 120	-	-	
10.9.0.3				716	Prípravná a projektová dokumentácia	650	827	27	-	
10.9.0.3				717	Realizácia stavieb a ich technické zhodnotenie	6 140	4 640	-	-	
X		X	X	X	X	Celkom správny fond	3 459 976	3 459 976	748 717	21,64

Organizačné útvary Sociálnej poisťovne		Ukazovateľ (obdobie)
r. č.	a	b
1	Správa ústredia Sociálnej poisťovne	Rozpis rozpočtu na rok 2007
		Upravený rozpis rozpočtu na rok 2007
		Skutočnosť za I. štvrťrok 2007
		% plnenia z rozpisu rozpočtu na rok 2007
2	Vysunuté pracoviská ústredia Sociálnej poisťovne	Rozpis rozpočtu na rok 2007
		Upravený rozpis rozpočtu na rok 2007
		Skutočnosť za I. štvrťrok 2007
		% plnenia z rozpisu rozpočtu na rok 2007
3	Ubytovňa	Rozpis rozpočtu na rok 2007
		Upravený rozpis rozpočtu na rok 2007
		Skutočnosť za I. štvrťrok 2007
		% plnenia z rozpisu rozpočtu na rok 2007
4	DaRZ Staré Hory	Rozpis rozpočtu na rok 2007
		Upravený rozpis rozpočtu na rok 2007
		Skutočnosť za I. štvrťrok 2007
		% plnenia z rozpisu rozpočtu na rok 2007
5	DaRZ Pavčina Lehota	Rozpis rozpočtu na rok 2007
		Upravený rozpis rozpočtu na rok 2007
		Skutočnosť za I. štvrťrok 2007
		% plnenia z rozpisu rozpočtu na rok 2007
6	RZ Patince	Rozpis rozpočtu na rok 2007
		Upravený rozpis rozpočtu na rok 2007
		Skutočnosť za I. štvrťrok 2007
		% plnenia z rozpisu rozpočtu na rok 2007
7	Dozorná rada	Rozpis rozpočtu na rok 2007
		Upravený rozpis rozpočtu na rok 2007
		Skutočnosť za I. štvrťrok 2007
		% plnenia z rozpisu rozpočtu na rok 2007
8	Spolu ústredie (vrátane stredísk) (riadok č.1 až riadok č.7)	Rozpis rozpočtu na rok 2007
		Upravený rozpis rozpočtu na rok 2007
		Skutočnosť za I. štvrťrok 2007
		% plnenia z rozpisu rozpočtu na rok 2007
9	Pobočky Sociálnej poisťovne (vrátane riaditeľov pobočiek)	Rozpis rozpočtu na rok 2007
		Upravený rozpis rozpočtu na rok 2007
		Skutočnosť za I. štvrťrok 2007
		% plnenia z rozpisu rozpočtu na rok 2007

10	Správny fond spolu (riadok č.8 + riadok č.9)	Rozpis rozpočtu na rok 2007
		Upravený rozpis rozpočtu na rok 2007
		Skutočnosť za I. štvrťrok 2007
		% plnenia z rozpisu rozpočtu na rok 2007

Vyhodnotenie plnenia rozpoisu rozpočtu správneho fondu Sociálnej poisťovne

Spotrebované nákupy (50) (630)	Služby (51) (630)	Osobné náklady (52) (610+620 +637+642)	z toho: Sociálne náklady a náhrada mzdy DR (523)		Dane a poplatky (53) (630)
			(523 a 527) (637)	(527 a 528) (642)	
1	2	3	4	5	6
120 895	826 142	587 311	13 770	10 250	3 751
120 895	824 832	588 571	13 770	11 510	3 751
11 981	193 634	127 491	2 280	8 723	538
9,91	23,48	21,66	16,56	75,79	14,34
894	1 330	281	281	-	15
894	1 330	281	281	-	15
181	214	68	68	-	3
20,25	16,09	24,20	24,20	-	20,00
2 515	1 963	-	-	-	-
2 515	1 963	-	-	-	-
384	135	-	-	-	-
15,27	6,88	-	-	-	-
3 300	1 276	30	30	-	31
3 300	1 276	30	30	-	31
659	71	-	-	-	-
19,97	5,56	-	-	-	-
1 710	1 168	20	20	-	32
1 710	1 168	20	20	-	32
307	47	-	-	-	1
17,95	4,02	-	-	-	3,13
1 127,00	490,00	3,00	3,00	-	87,00
1 127,00	490,00	3,00	3,00	-	87,00
-	2,00	-	-	-	-
-	0,41	-	-	-	-
-	210	3 110	2 900	-	-
-	210	3 110	2 900	-	-
-	29	588	537	-	-
-	13,81	18,91	18,52	-	-
130 441	832 579	590 755	17 004	10 250	3 916
130 441	831 269	592 015	17 004	11 510	3 916
13 512	194 132	128 147	2 885	8 723	542
10,36	23,35	21,65	16,97	75,79	13,84
57 426	135 650	1 349 357	48 229	21 150	3 228
57 264	136 136	1 349 357	48 229	21 150	3 233
15 573	27 771	295 531	12 067	1 845	3 580
27,20	20,40	21,90	25,02	8,72	110,73

187 867	968 229	1 940 112	65 233	31 400	7 144
187 705	967 405	1 941 372	65 233	32 660	7 149
29 085	221 903	423 678	14 952	10 568	4 122
15,50	22,94	21,82	22,92	32,36	57,66

ovne za I. štvrťrok 2007

Ostatné náklady spolu (54) (630+640)	z toho:		Bežné výdavky (náklady) spolu (600) (stĺpce 1 + 2 + 3 + 6 + 7)	z toho:	
	Iné ostatné náklady (637)	Bežné transfery (642)		tovary a služby (630) (stĺpce 1 + 2 + 4 + 6 + 8)	bežné transfery (640) (stĺpce 5 + 9)
7	8	9	10	11	12
41 059	39 509	1 550	1 579 158	1 004 067	11 800
41 109	39 559	1 550	1 579 158	1 002 807	13 060
6 045	5 221	824	339 689	213 654	9 547
15	13,20	53,16	21,51	21,31	73,10
5	-	5	2 525	2 520	5
5	-	5	2 525	2 520	5
-	-	-	466	466	-
-	-	-	18,46	18,49	-
-	-	-	4 478	4 478	-
-	-	-	4 478	4 478	-
-	-	-	519	519	-
-	-	-	11,59	11,59	-
-	-	-	4 637	4 637	-
-	-	-	4 637	4 637	-
-	-	-	730	730	-
-	-	-	15,74	15,74	-
-	-	-	2 930	2 930	-
-	-	-	2 930	2 930	-
-	-	-	355	355	-
-	-	-	12,12	12,12	-
-	-	-	1 707	1 707	-
-	-	-	1 707	1 707	-
-	-	-	2	2	-
-	-	-	0,12	0,12	-
-	-	-	3 320	3 110	-
-	-	-	3 320	3 110	-
-	-	-	617	566	-
-	-	-	18,58	18,20	-
41 064	39 509	1 555	1 598 755	1 023 449	11 805
41 114	39 559	1 555	1 598 755	1 022 189	13 065
6 045	5 221	824	342 378	216 292	9 547
14,70	13,20	52,99	21,42	21,16	73,07
35 344	34 879	465	1 581 005	279 412	21 615
35 015	34 550	465	1 581 005	279 412	21 615
12 567	12 484	83	355 022	71 475	1 928
35,89	36,13	17,85	22,46	25,58	8,92

76 408	74 388	2 020	3 179 760	1 302 861	33 420
76 129	74 109	2 020	3 179 760	1 301 601	34 680
18 612	17 705	907	697 400	287 767	11 475
24,45	23,89	44,90	21,93	22,11	33,09

Príloha č. 9

v tis. Sk

Kapitálové výdavky	Správny fond spolu
(700)	(600+700) (stĺp.10 + stĺp.13)
13	14
280 216	1 859 374
280 216	1 859 374
51 317	391 006
18,31	21,03
-	2 525
-	2 525
-	466
-	18,46
-	4 478
-	4 478
-	519
-	11,59
-	4 637
-	4 637
-	730
-	15,74
-	2 930
-	2 930
-	355
-	12,12
-	1 707
-	1 707
-	2
-	0,12
-	3 320
-	3 320
-	617
-	18,58
280 216	1 878 971
280 216	1 878 971
51 317	393 695
18,31	20,95
-	1 581 005
-	1 581 005
-	355 022
-	22,46

280 216	3 459 976
280 216	3 459 976
51 317	748 717
18,31	21,64

**Prehľad o použití finančných prostriedkov správneho fondu za I. štvrťrok 2007 súvisiacich s obstaraním
informačno-komunikačných technológií**

v tis. Sk

Účelové zameranie	Kapitálové výdavky								
	Softvér a licencie			Výpočtová technika			Spolu kapitálové výdavky		
	Rozpis	Skutočnosť	%	Rozpis	Skutočnosť	%	Rozpis	Skutočnosť	%
	rozpočtu na rok 2007	za I. štvrťrok 2007	plnenia (2 : 1)	rozpočtu na rok 2007	za I. štvrťrok 2007	plnenia (5 : 4)	rozpočtu na rok 2007	za I. štvrťrok 2007	plnenia (8 : 7)
a	1	2	3	4	5	6	7	8	9
Rozpracované projekty spolu :	153 041	34 222	22,36	116 175	17 068	14,69	269 216	51 290	19,05
Projekt globálnej bezpečnosti	3 148	1 652	52,48	22 922	7 281	31,76	26 070	8 933	34,27
Administratívny informačný systém	14 838	-	-	-	1 012	-	14 838	1 012	6,82
Komplexný informačný systém	132 730	28 447	21,43	61 253	8 775	14,33	193 983	37 222	19,19
Rozvoj produkčných systémov sociálneho poistenia	2 325	4 123	177,33	-	-	-	2 325	4 123	177,33
Dodávka VT a ND pre pobočky a ústredie	-	-	-	32 000	-	-	32 000	-	-
Celkom	153 041	34 222	22,36	116 175	17 068	14,69	269 216	51 290	19,05

Prehľad o použití finančných prostriedkov súvisiacich s obstaraním hmotného majetku za I. štvrťrok 2007

v tis. Sk

Účelové zameranie	Rozpis rozpočtu na rok 2007	Upravený rozpis rozpočtu na rok 2007	Skutočnosť za I. štvrťrok 2007	% plnenia (3 : 1)
a	1	2	3	4
Spolu realizácia stavieb a ich technické zhodnotenie	6 140	4 640	-	-
1) ústredie spolu	-	-	-	
2) pobočky spolu	6 140	4 640	-	-
v tom :				
Pobočka Bratislava - rekonštrukcia stropu v archíve	650	650	-	-
Pobočka Bratislava - rekonštrukcia vstupu	300	300	-	-
Pobočka Komárno - kotolne	1 500	1 500	-	-
Pobočka Rožňava - rekonštrukcie plynovej kotolne	2 190	2 190	-	-
Pobočka Stará Ľubovňa - úprava strechy prevádzkovej budovy	1 500	-	-	-
Prípravná a projektová dokumentácia	650	827	27	3,26
Ústredie Sociálnej poisťovne - budova č.10 - rekonštrukcia kuchyne	300	300	-	-
Pobočka Komárno - rekonštrukcia kotolne	150	150	-	-
Pobočka Rožňava - rekonštrukcia plynovej kotolne	200	200	-	-
Pobočka Považská Bystrica - autorský dozor	-	27	27	100,00
Klimatizácia vybraných priestorov ústredia - dopracovanie projektovej dokumentácie	-	150	-	-
Zabezpečované v pobočkách Sociálnej poisťovne	-	-	-	-
Celkom	6 790	5 467	27	0,49

**Použitie mzdových prostriedkov a plnenie priemerného evidenčného počtu zamestnancov podľa organizačných zložiek
Sociálnej poisťovne za I. štvrťrok 2007**

R. č.	Ukazovateľ	Merná jednotka	Ústredie			Pobočky (vrátane riaditeľov)			Spolu		
			Rozpis rozpočtu na rok 2007	Skutočnosť za I. štvrťrok 2007	% plnenia (2 : 1)	Rozpis rozpočtu na rok 2007	Skutočnosť za I. štvrťrok 2007	% plnenia (5 : 4)	Rozpis rozpočtu na rok 2007	Skutočnosť za I. štvrťrok 2007	% plnenia (8 : 7)
a	b	c	1	2	3	4	5	6	7	8	9
1	Mzdové prostriedky spolu	tis. Sk	409 337	86 215	21,06	929 541	206 028	22,16	1 338 878	292 243	21,83
2	v tom : - tarifné mzdy	tis. Sk	336 057	75 586	22,49	740 241	189 359	25,58	1 076 298	264 945	24,62
3	- príplatky a mzdové zvýhodnenia spolu	tis. Sk	6 900	1 467	21,26	11 000	2 497	22,70	17 900	3 964	22,15
4	- náhrady miezd spolu (bez náhrad miezd za čerpanú dovolenku z roku 2006)	tis. Sk	35 780	3 722	10,40	130 000	11 839	9,11	165 780	15 561	9,39
5	- odmeny	tis. Sk	26 700	4 628	17,33	40 000	46	0,12	66 700	4 674	7,01
6	- odmeny pri pracovnom a životnom vývoji	tis. Sk	3 900	812	20,82	8 300	2 287	27,55	12 200	3 099	25,40
7	Mzdové prostriedky na konverziu a konsolidáciu	tis. Sk	24 676	-	-	-	6 794	-	24 676	6 794	27,53
8	Mzdové prostriedky bez konverzie a konsolidácie	tis. Sk	384 661	86 215	22,41	929 541	199 234	21,43	1 314 202	285 449	21,72
9	Priemerný evidenčný prepočítaný počet zamestnancov spolu	osoby	1 505	1 446	96,08	4 134	4 271	103,31	5 639	5 717	101,38
10	Priemerný evidenčný prepočítaný počet zamestnancov konverzie a konsolidácie*/	osoby	-	-	-	97,5	209	214,36	97,5	209	214,36
11	Priemerný evidenčný prepočítaný počet zamestnancov bez konverzie a konsolidácie	osoby	1 505	1 446	96,08	4 036,5	4 062	100,63	5 541,5	5 508	99,40
12	Náhrady miezd za čerpanú dovolenku z roku 2006 (kryté z krátkodobých rezerv)	tis. Sk	16 641	7 569	45,48	17 599	9 794	55,65	34 240	17 363	50,71
13	Priemerná mesačná mzda zamestnancov skutočne vyplatená spolu	Sk	22 665	21 619	95,38	18 738	16 844	89,89	19 786	18 052	91,24
14	Priemerná mesačná mzda zamestnancov konverzie a konsolidácie	Sk	-	-	-	-	10 836	-	-	10 836	-
15	Priemerná mesačná mzda zamestnancov bez konverzie a konsolidácie	Sk	21 299	21 619	101,50	19 190	17 153	89,38	19 763	18 326	92,73

*/ na konsolidáciu sa neuvažovalo s navýšením počtu zamestnancov v roku 2007

54 - sekcia informatiky
35 - odbor preukladovo-technický
31 - odbor ekonomiky a služieb ľudstva

Vyhodnotenie adresného plnenia upraveného rozpisu rozpočtu bežných výdavkov (nákladov) správneho fondu
Sociálnej poisťovne, ústredie za I. štvrťrok 2007 v sekcii informatiky v štruktúre ekonomickej klasifikácie

Kategoriza	Podotzka	Pododotzka	Dalsie tlenenie	Text	Rozpis rozpoitu na rok 2007	Upravený rozpis rozpoitu na rok 2007	Skutelnosť za I. štvrťrok 2007	N plnenia (3:2)	v tis. Sk	
a	b	c	d	e	f	g	h	i	j	k
			80	X	X	Spotrebované nákupy	18 000	40 940	3 944	9,63
			801			Spotreba materiálu	18 000	40 940	3 944	9,63
			801 1			Výrobný materiál	-	22 839	3 934	17,23
			801 101			Kancelársky materiál, kancelárske potreby - ústroje (obstarávaní SI)	-	27	-	-
			801 112			Dotry - ústroje	-	7 803	543	6,96
			801 113			Dotry - počítače	-	15 000	3 391	22,61
			801 2			Materiál na opravu a došva vrátane náhradných dielov vo vlastnej záh	8 000	8 010	-	-
			801 21			- výpočetní techniky	5 000	5 000	-	-
			801 241			- kancelárskych strojov, prístrojov a inventár (obstarávaní SI)	-	10	-	-
			801 4			Drbný hmotný majetok do 30 000 Sk	10 000	10 100	10	0,10
			801 422			Výpočetná technika (DMM) do 30 000 Sk	10 000	10 000	-	-
			801 423			Telekomunikačná technika (DMM) do 30 000 Sk	-	100	10	10,00
			81	X	X	Služby	200 614	210 294	118 408	59,33
			811			Oprava a udržovanie	25 000	24 450	2 968	11,83
			811 3			- výpočetní techniky	25 000	25 000	2 968	11,83
			811 41			- kopírovacích a faksimilových strojov	-	1 055	-	-
			811 51			- telefonných prístrojov, klimatizácie	-	395	-	-
			814			Výkonná pita a telekomunikácie	-	8 218	1 313	15,99
			814 5			- telefon, fax (str. č. 132 - ústredie)	-	8 000	1 284	16,05
			814 5			- telefon, fax (str. č. 136 - DaRZ Stroj Hory)	-	130	20	15,38
			814 5			- telefon, fax (str. č. 137 - DaRZ Práca Ležota)	-	80	0	11,25
			818			Dašle služby	175 614	175 634	114 187	65,01
			818 1			Služby zahrnuté do dašného odhadu	65 000	65 030	17 483	26,89
			818 17			- riadenie a prenosovanie telef. link a zriaďovací poplatok	-	20	-	-
			818 18			- poplatky za odstraňovanie siete ODPS	65 000	65 000	17 485	26,90
			818 2			Dašle služby	75 614	75 614	89 968	118,08
			818 22			- úprava v programovom vybavení, konzultácie	72 614	72 614	87 659	120,72
			818 26			- školenia v rámci projektu IKT	3 000	3 000	2 309	76,97
			818 4			Drbný nehmotný majetok	35 000	35 000	6 734	19,24
			818 41			Drbný nehmotný majetok do 30 000 Sk, softvér, licencie	35 000	35 000	6 734	19,24
630						Tovary a služby (80 + 81)	218 614	251 234	122 412	48,72

Vyhodnotenie adresného plnenia upraveného rozpisu rozpočtu bežných výdavkov (nákladov) správneho fondu Sociálnej poisťovne, ústredie vrátane stredísk za I. štvrťrok 2007 v rozpočtovom bloku odboru prevádzkovo-technického v štruktúre ekonomickej klasifikác

v tis. SK

Hlavná kategória	Kategória	Položka	Podpoložka	Ďalšie členenie			Text	Ústredie Sociálnej poisťovne				Ubytovňa Nevädzová			RZ Patince			DaRZ Staré Hory				DaRZ Pavčina Lehota				Spolu ústredie vrátane stredísk				
								Rozpis rozpočtu na rok 2007	Upravený rozpis rozpočtu na rok 2007	Skutočnosť za I. štvrťrok 2007	% plnenia (3:2)	Rozpis rozpočtu na rok 2007	Skutočnosť za I. štvrťrok 2007	% plnenia (6:5)	Rozpis rozpočtu na rok 2007	Skutočnosť za I. štvrťrok 2007	% plnenia (9:8)	Rozpis rozpočtu na rok 2007	Upravený rozpis rozpočtu na rok 2007	Skutočnosť za I. štvrťrok 2007	% plnenia (13:12)	Rozpis rozpočtu na rok 2007	Upravený rozpis rozpočtu na rok 2007	Skutočnosť za I. štvrťrok 2007	% plnenia (17:16)	Rozpis rozpočtu na rok 2007	Upravený rozpis rozpočtu na rok 2007	Skutočnosť za I. štvrťrok 2007	% plnenia (21:20)	
a	b	c	d	e	f	g	h	1	2	3	4	5	6	7	8	9	10	11	12	13	14	15	16	17	18	19	20	21	22	
				50	X	X	Spotrebované nákupy	100 495	77 555	7 718	9,95	2 515	384	15,27	1 127	-	-	3 285	3 285	659	20,06	1 695	1 695	307	18,11	109 117	86 177	9 068	10,52	
					501		Spotreba materiálu	87 338	64 398	4 125	6,41	545	-	-	997	-	-	1 530	1 530	101	6,60	855	855	33	3,86	91 265	68 325	4 259	6,23	
						501 1	Všeobecný materiál	77 568	54 738	2 878	5,26	-	-	-	10	-	-	260	260	42	16,15	140	140	11	7,86	77 978	55 148	2 931	5,31	
						501 110	Kancelársky materiál, kancelárske potreby - ústredie	15 600	15 573	306	1,96	-	-	-	-	-	-	-	-	-	-	-	-	-	-	15 600	15 573	306	1,96	
						501 111	Kancelársky materiál, kancelárske potreby - pobočky	18 090	18 090	1 713	9,47	-	-	-	-	-	-	-	-	-	-	-	-	-	-	18 090	18 090	1 713	9,47	
						501 112	Tonery - ústredie	7 803	-	-	-	-	-	-	-	-	-	-	-	-	-	-	-	-	-	7 803	-	-	-	
						501 113	Tonery - pobočky	15 000	-	-	-	-	-	-	-	-	-	-	-	-	-	-	-	-	-	15 000	-	-	-	
						501 120	Tlačivá a formuláre - ústredie	3 500	3 500	460	13,14	-	-	-	-	-	-	-	-	-	-	-	-	-	-	3 500	3 500	460	13,14	
						501 121	Tlačivá a formuláre - pobočky	16 000	16 000	294	1,84	-	-	-	-	-	-	-	-	-	-	-	-	-	-	16 000	16 000	294	1,84	
						501 13	Materiál na upratovanie a čistenie	1 500	1 500	99	6,60	-	-	-	5	-	-	200	200	29	14,50	100	100	3	3,00	1 805	1 805	131	7,26	
						501 14	Ostatný materiál	75	75	6	8,00	-	-	-	5	-	-	60	60	13	21,67	40	40	8	20,00	180	180	27	15,00	
						501 2	Materiál na opravu a údržbu vrátane náhradných dielov vo vlastnej režii	1 050	1 040	81	7,79	5	-	-	20	-	-	180	180	12	6,67	105	105	6	5,71	1 360	1 350	99	7,33	
						501 21	- budov	500	500	52	10,40	-	-	-	15	-	-	150	150	10	6,67	80	80	3	3,75	745	745	65	8,72	
						501 22	- vozového parku	420	420	-	-	-	-	-	3	-	-	5	5	-	-	5	5	-	-	433	433	-	-	
						501 24	- kancelárskych strojov, prístrojov a inventára	80	70	29	41,43	5	-	-	2	-	-	15	15	1	6,67	10	10	3	30,00	112	102	33	32,35	
						501 25	- kotolní, dielenských, prevádzkových a iných zariadení	50	50	-	-	-	-	-	-	-	-	10	10	1	10,00	10	10	-	-	70	70	1	1,43	
						501 3	Pohonné látky, mazivá a kvapaliny	4 250	4 250	385	9,06	-	-	-	20	-	-	130	130	25	19,23	60	60	8	13,33	4 460	4 460	418	9,37	
						501 31	Pohonné látky	4 000	4 000	341	8,53	-	-	-	19	-	-	130	130	25	19,23	60	60	8	13,33	4 209	4 209	374	8,89	
						501 32	Mazivá, oleje, špeciálne kvapaliny	250	250	44	17,60	-	-	-	1	-	-	-	-	-	-	-	-	-	-	251	251	44	17,53	
						501 4	Drobný hmotný majetok do 30 000 Sk	4 450	4 350	779	17,91	540	-	-	947	-	-	960	960	22	2,29	550	550	8	1,45	7 447	7 347	809	11,01	
						501 421	Interiérové vybavenie (DHM) do 30 000 Sk	4 000	4 000	779	19,48	470	-	-	847	-	-	720	720	5	0,69	430	430	3	0,70	6 467	6 467	787	12,17	
						501 423	Telekomunikačná technika (DHM) do 30 000 Sk	100	-	-	-	-	-	-	-	-	-	-	-	-	-	-	-	-	-	100	-	-	-	
						501 424	Prevádzkové stroje, prístroje a zariadenia (DHM) do 30 000 Sk	200	200	-	-	-	-	-	30	-	-	50	50	5	10,00	20	20	-	-	300	300	5	1,67	
						501 43	Interiérové vybavenie do 30 000 Sk pre pobočky SP, zabezpečované v ústredí	-	-	-	-	-	-	-	-	-	-	-	-	-	-	-	-	-	-	-	-	-	-	
						501 47	Pracovný odev a obuv do 30 000 Sk (informačná služba)	100	100	-	-	-	-	-	-	-	-	40	40	-	-	30	30	-	-	170	170	-	-	
						501 48	Poštelná bielizň do 30 000 Sk	50	50	-	-	-	-	-	-	-	-	150	150	12	8,00	70	70	5	7,14	410	410	17	4,15	
						501 63	Iné propagačné materiály	20	20	2	10,00	-	-	-	-	-	-	-	-	-	-	-	-	-	-	20	20	2	10,00	
					502		Spotreba energie	12 410	12 410	3 476	28,01	1 745	363	20,80	100	-	-	1 605	1 605	544	33,89	800	800	272	34,00	16 660	16 660	4 655	27,94	
						502 1	Elektrická energia	7 570	7 570	1 757	23,21	670	133	19,85	100	-	-	1 590	1 590	544	34,21	400	400	90	22,50	10 330	10 330	2 524	24,43	
						502 2	Plyn	3 470	3 470	1 214	34,99	-	-	-	-	-	-	15	15	-	-	400	400	182	45,50	3 885	3 885	1 396	35,93	
						502 3	Teplná energia	1 370	1 370	505	36,86	1 075	230	21,40	-	-	-	-	-	-	-	-	-	-	-	-	2 445	2 445	735	30,06
					503		Spotreba ostatných neskladovateľných dodávok	747	747	117	15,66	225	21	9,33	30	-	-	150	150	14	9,33	40	40	2	5,00	1 192	1 192	154	12,92	
						503 1	Vodné	747	747	117	15,66	225	21	9,33	30	-	-	150	150	14	9,33	40	40	2	5,00	1 192	1 192	154	12,92	
				51	X	X	Služby	55 940	46 470	10 833	23,31	1 963	135	6,88	480	2	0,42	1 255	1 125	50	4,44	1 150	1 070	37	3,46	60 788	51 108	11 057	21,63	
					511		Opravy a udržiavanie	10 670	9 220	1 241	13,46	670	1	0,15	277	2	0,72	740	740	15	2,03	590	590	4	0,68	12 947	11 497	1 263	10,99	
						511 1	- budov, objektov alebo ich častí	3 900	3 900	602	15,44	600	-	-	270	2	0,74	550	550	-	-	400	400	-	-	5 720	5 720	604	10,56	
						511 2	- vozového parku	1 500	1 500	171	11,40	-	-	-	5	-	-	20	20	-	-	20	20	-	-	1 545	1 545	171	11,07	
						511 4	- kancelárskych strojov, prístrojov	2 500	1 445	243	16,82	5	-	-	2	-	-	10	10	-	-	10	10	-	-	2 527	1 472	243	16,51	
						511 5	- dielenských, prevádzkových a ostatných zariadení	2 520	2 125	219	10,31	60	1	1,67	-	-	-	150	150	15	10,00	150	150	4	2,67	2 880	2 485	239	9,62	
						511 6	- ineriérového vybavenia	250	250	6	2,40	5	-	-	-	-	-	10	10	-	-	10	10	-	-	275	275	6	2,18	
					514		Výkony pôst a telekomunikácií	8 000	-	-	-	-	-	-	12	-	-	130	-	-	-	80	-	-	-	8 222	12	-	-	
						514 5	- telefón, fax	8 000	-	-	-	-	-	-	12	-	-	130	-	-	-	80	-	-	-	8 222	12	-	-	
					515		Poistné	9 000	9 000	4 083	45,37	-	-	-	-	-	-	-	-	-	-	-	-	-	-	9 000	9 000	4 083	45,37	
						515 1	- poistenie vozidiel zákonné	800	800	7	0,88	-	-	-	-	-	-	-	-	-	-	-	-	-	-	800	800	7	0,88	
						515 2	- poistenie vozidiel havarijné	-	-	-	-	-	-	-	-	-	-	-	-	-	-	-	-	-	-	-	-	-	-	
						515 3	- poistenie majetku	8 200	8 200	4 076	49,71	-	-	-	-	-	-	-	-	-	-	-	-	-	-	8 200	8 200	4 076	49,71	
					516		Nájomné	18 050	18 050	4 172	23,11	-	-	-	-	-	-	-	-	-	-	-	-	-	-	18 050	18 050	4 172	23,11	
						516 1	Nájomné budov, objektov resp. ich častí	18 000	18 000	4 167	23,15	-	-	-	-	-	-	-	-	-	-	-	-	-	-	18 000	18 000	4 167	23,15	
						516 2	Nájomné prevádzkových strojov, prístrojov, zariadení, náradia	50	50	5	10,00	-	-	-	-	-	-	-	-	-	-	-	-	-	-	50	50	5	10,00	
					518		Ďal																							

Vyhodnotenie adresného plnenia upraveného rozpisu rozpočtu bežných výdavkov (nákladov) správneho fondu Sociálnej poisťovne, ústredie vrátane stredísk a dozornej rady Sociálnej poisťovne za I. štvrťrok 2007
príerezových činností ústredia spravovaných odborom ekonomiky a správy fondov v štruktúre ekonomickej klasifikácie

v tis. Sk

Hlavná kategória	Kategória	Polož	Podpol	Ďalšie členenie			Text	Ústredie Sociálnej poisťovne				RZ Patince			DaRZ Staré Hory			DaRZ Pavčina Lehota			Dozorná rada			Spolu ústredie vrátane stredísk				
								Rozpis rozpočtu na rok 2007	Upravený rozpis rozpočtu na rok 2007	Skutočnosť za I. štvrťrok 2007	% plnenia (3:2)	Rozpis rozpočtu na rok 2007	Skutočnosť za I. štvrťrok 2007	% plnenia (6:5)	Rozpis rozpočtu na rok 2007	Skutočnosť za I. štvrťrok 2007	% plnenia (9:8)	Rozpis rozpočtu na rok 2007	Skutočnosť za I. štvrťrok 2007	% plnenia (12:11)	Rozpis rozpočtu na rok 2007	Skutočnosť za I. štvrťrok 2007	% plnenia (15:14)	Rozpis rozpočtu na rok 2007	Upravený rozpis rozpočtu na rok 2007	Skutočnosť za I. štvrťrok 2007	% plnenia (19:18)	
a	b	c	d	e	f	g	h	1	2	3	4	5	6	7	8	9	10	11	12	13	14	15	16	17	18	19	20	
				50	X	X	Spotrebované nákupy	2 400	2 400	319	13,29	-	-	-	15	-	-	15	-	-	-	-	-	2 430	2 430	319	13,13	
						501	Spotreba materiálu	2 400	2 400	319	13,29	-	-	-	15	-	-	15	-	-	-	-	-	2 430	2 430	319	13,13	
						501 6	Spotreba študijného materiálu	2 400	2 400	319	13,29	-	-	-	15	-	-	15	-	-	-	-	-	2 430	2 430	319	13,13	
						501 61	Knihy, noviny, publikácie	2 200	2 200	317	14,41	-	-	-	15	-	-	15	-	-	-	-	-	2 230	2 230	317	14,22	
						501 62	Študijný materiál a učebné pomôcky	200	200	2	1,00	-	-	-	-	-	-	-	-	-	-	-	-	200	200	2	1,00	
				51	X	X	Služby	569 588	568 278	64 362	11,33	10	-	-	21	1	4,76	18	1	5,56	210	29	13,81	569 847	568 537	64 393	11,33	
						512	Cestovné	5 500	5 500	456	8,29	2	-	-	3	-	-	3	-	-	130	14	10,77	5 638	5 638	470	8,34	
						512 1	Tuzemské pracovné cesty	2 400	2 400	228	9,50	2	-	-	3	-	-	3	-	-	130	14	10,77	2 538	2 538	242	9,54	
						512 2	Zahraničné pracovné cesty	3 000	3 000	219	7,30	-	-	-	-	-	-	-	-	-	-	-	-	3 000	3 000	219	7,30	
						512 3	Náhrada cestovného v miestnej hromadnej doprave	50	50	8	16,00	-	-	-	-	-	-	-	-	-	-	-	-	50	50	8	16,00	
						512 4	Cestovné a ostatné náhrady poistencom	50	50	60	12,00	-	-	-	-	-	-	-	-	-	-	-	-	50	50	60	12,00	
						513	Náklady na reprezentáciu	728	728	60	8,24	-	-	-	-	-	-	-	-	-	80	15	18,75	808	808	75	9,28	
						513 1	Pri tuzemských oficiálnych návštevách na úrovni vedenia Sociálnej poisťovne	40	40	5	12,50	-	-	-	-	-	-	-	-	-	-	-	-	40	40	5	12,50	
						513 21	Pri zahraničných oficiálnych návštevách	160	160	6	3,75	-	-	-	-	-	-	-	-	-	-	-	-	160	160	6	3,75	
						513 22	Dary poskytnuté pri oficiálnych návštevách	50	50	1	2,00	-	-	-	-	-	-	-	-	-	-	-	-	50	50	1	2,00	
						513 3	Náklady na pohostenie, občerštenie pri príležitosti porád, rokovani a pod. organizovaných jednotlivými organizačnými útvarmi Sociálnej poisťovne (vrátane celoslovenských porád organiz. jednotlivými prísluš. útvarmi Sociálnej poisťovne)	478	478	48	10,04	-	-	-	-	-	-	-	-	-	80	15	18,75	558	558	63	11,29	
						514	Výkony pôst a telekomunikácií	90 031	90 031	10 406	11,56	3	-	-	6	1	16,67	6	1	16,67	-	-	-	-	90 046	90 046	10 408	11,56
						514 1	- bežné poštové	90 000	90 000	10 406	11,56	2	-	-	6	1	16,67	6	1	16,67	-	-	-	-	90 014	90 014	10 408	11,56
						514 3	- VAKUP	31	31	-	-	1	-	-	-	-	-	-	-	-	-	-	-	32	32	-	-	
						518	Ďalšie služby	184 488	183 178	2 387	1,30	5	-	-	12	-	-	9	-	-	-	-	-	184 514	183 204	2 387	1,30	
						518 2	Ínš služby	184 438	183 128	2 371	1,29	5	-	-	12	-	-	9	-	-	-	-	-	184 464	183 154	2 371	1,29	
						518 21	- náklady vyplývajúce z uzatvorených zmlúv o dielo	30 000	30 000	-	-	-	-	-	-	-	-	-	-	-	-	-	-	30 000	30 000	-	-	
						518 23	- dnošenie, preklady	2 500	2 500	1 051	42,04	-	-	-	-	-	-	-	-	-	-	-	-	2 500	2 500	1 051	42,04	
						518 24	- inzercia	450	450	135	30,00	-	-	-	-	-	-	-	-	-	-	-	-	450	450	135	30,00	
						518 25	- náklady súvisiace so školením zamestnancov	2 000	2 000	194	9,70	-	-	-	3	-	-	3	-	-	-	-	-	2 006	2 006	194	9,67	
						518 28	- ostatné služby	149 488	148 178	991	0,67	5	-	-	9	-	-	6	-	-	-	-	-	149 508	148 198	991	0,67	
						518 3	Náhrady a výdavky súdny exekútorom	50	50	16	32,00	-	-	-	-	-	-	-	-	-	-	-	-	50	50	16	32,00	
						518 31	- trovy exekúcie	50	50	16	32,00	-	-	-	-	-	-	-	-	-	-	-	-	50	50	16	32,00	
						518 32	- zmluvné odmeny súdny exekútorom	-	-	-	-	-	-	-	-	-	-	-	-	-	-	-	-	-	-	-	-	
						519	Poplatky za poukazovanie dávok	288 841	288 841	51 053	17,68	-	-	-	-	-	-	-	-	-	-	-	-	288 841	288 841	51 053	17,68	
						519 1	- poplatky za poukazovanie dávok (dôchodky)	276 480	276 480	47 358	17,13	-	-	-	-	-	-	-	-	-	-	-	-	276 480	276 480	47 358	17,13	
						519 2	- poplatky za poukazovanie dávok DP (ústredie)	10 761	10 761	3 400	31,60	-	-	-	-	-	-	-	-	-	-	-	-	10 761	10 761	3 400	31,60	
						519 3	- poplatky za poukazovanie dávok SP (pobočky)	-	-	-	-	-	-	-	-	-	-	-	-	-	-	-	-	-	-	-	-	
						519 4	- poplatky za poukazovanie dávok ZF ÚP (ústredie)	1 600	1 600	295	18,44	-	-	-	-	-	-	-	-	-	-	-	-	1 600	1 600	295	18,44	
				52	X	X	Osobné náklady	587 111	588 371	127 483	21,67	-	-	-	-	-	-	-	-	-	3 110	588	18,91	589 221	589 481	128 071	21,65	
						521	Mzdy, platy, služobné príjmy a ostatné osobné vyrovnania	409 337	409 337	86 215	21,06	-	-	-	-	-	-	-	-	-	-	-	-	-	409 337	409 337	86 215	21,06
						521 1	Mzdy	409 237	409 237	86 208	21,07	-	-	-	-	-	-	-	-	-	-	-	-	409 237	409 237	86 208	21,07	
						521 2	Náhrada za pracovnú pohotovosť, služobnú pohotovosť a náhrada, odmena za pohotovosť	100	100	7	7,00	-	-	-	-	-	-	-	-	-	-	-	-	100	100	7	7,00	
						521 3	Mzdy riaditeľom pobočiek Sociálnej poisťovne	-	-	-	-	-	-	-	-	-	-	-	-	-	-	-	-	-	-	-	-	
						523	Náhrada mzdy - odmena členom Dozornej rady	-	-	-	-	-	-	-	-	-	-	-	-	-	2 900	537	18,52	2 900	2 900	537	18,52	
						523 1	Náhrada mzdy - odmena členom Dozornej rady	-	-	-	-	-	-	-	-	-	-	-	-	-	2 900	537	18,52	2 900	2 900	537	18,52	
				610			Poistné a príspevok do poisťovní	153 954	153 954	30 273	19,66	-	-	-	-	-	-	-	-	-	210	51	24,29	154 164	154 164	30 324	19,67	
						524	Poistné do poisťovní	145 571	145 571	28 372	19,49	-	-	-	-	-	-	-	-	-	210	51	24,29	145 781	145 781	28 423	19,50	
						524 1	Poistné do Všeobecnej zdravotnej poisťovne	23 242	23 242	4 398	18,92	-	-	-	-	-	-	-	-	-	125	32	25,60	23 367	23 367	4 430	18,96	
						524 11	- poisťné do Všeobecnej zdravotnej poisťovne	23 242	23 242	4 398	18,92	-	-	-	-	-	-	-	-	-	-	-	-	23 242	23 242	4 398	18,92	
						524 12	- poisťné do Všeobecnej zdravotnej poisťovne riaditeľov pobočiek Sociálnej poisťovne	-	-	-	-	-	-	-	-	-	-	-	-	-	-	-	-	-	-	-	-	
						524 13	- poisťné do Všeobecnej zdravotnej poisťovne - dozorná rada	-	-	-	-	-	-	-	-	-	-	-	-	-	-	-	-	-	-	-	-	
						524 2	Poistné do Spoločnej zdravotnej poisťovne	10 092	10 092	2 199	21,79	-	-	-	-	-	-	-	-	-	125	32	25,60	10 125	10 125	2 201	21,72	
						524 21	- poisťné do Spoločnej zdravotnej poisťovne	10 092	10 092	2 199	21,79	-	-	-	-	-	-	-	-	-	43	2	4,65	10 135	10 135	2 199	21,79	
						524 22	- poisťné do Spoločnej zdravotnej poisťovne riaditeľov pobočiek Sociálnej poisťovne	-	-	-	-	-	-	-	-	-	-	-	-	-	-	-	-	10 092	10 092	2 199	21,79	
						524 23	- poisťné do Spoločnej zdravotnej poisťovne - dozorná rada	-	-	-	-	-	-	-	-	-	-	-	-	43	2	4,65	43	43	2	4,65		
						524 3	Poistné do ostatných zdravotných poisťovní	6 186	6 186	1 806	29,19	-	-	-	-	-	-	-	-	-	42	17	40,48	6 228	6 228	1 823	29,27	
						524 31	- poisťné do ostatných zdravotných poisťovní	6 186	6 186	1 806	29,19	-	-	-	-	-	-	-	-	-	-	-	-	6 186	6 186	1 806	29,19	
						524 32	- poisťné do ostatných zdravotných poisťovní riaditeľov pobočiek Sociálnej poisťovne	-	-	-	-	-	-	-	-	-	-	-	-	-	-	-	-	-	-	-	-	
						524 33	- poisťné do ostatných zdravotných poisťovní - dozorná rada	-	-	-	-	-	-	-	-	-	-	-	-	42	17	40,48	42	42	17	40,48		
						524 4	Poistné do Sociálnej poisťovne	106 051	106 051	19 969	18,83	-	-	-	-	-	-	-	-	-	-	-	-	106 051	106 051	19 969	18,83	
						524 41	- na nemocenské poistenie	4 858	4 858	859	17,68	-	-	-	-	-	-	-	-	-	-	-	-	4 858	4 858	859	17,68	
						524 411	- na nemocenské poistenie riaditeľov pobočiek Sociálnej poisťovne	-	-	-																		

**Vyhodnotenie čerpania rozpočtu nákladov (výdavkov) správneho fondu za I. štvrťrok 2007
za vysunuté pracoviská ústredia Sociálnej poisťovne**

Kategória	Položka	Podpoložka	Ďalšie členenie			Text	Rozpis rozpočtu na rok 2007	Skutočnosť za I. štvrťrok 2007	% plnenia (2 : 1)
			d	e	f				
a	b	c	d	e	f	g	1	2	3
			50	X	X	Spotrebované nákupy	894	181	20,25
				501		Spotrebované nákupy	490	89	18,16
					501 1	Všeobecný materiál	69	1	0,00
					501 111	Kancelársky materiál, kancelárske potreby	12	-	-
					501 113	Tonery	20	1	0,01
					501 121	Tlačivá a formuláre	11	-	-
					501 13	Materiál na upratovanie a čistenie	20	-	-
					501 14	Ostatný materiál	6	-	-
					501 2	Materiál na opravu a údržbu vrátane náhradných dielov vo vlastnej réžii	1	-	-
					501 21	- budov	-	-	-
					501 24	- kancelárskych strojov, prístrojov a inventára	1	-	-
					501 3	Pohonné látky, mazivá a kvapaliny	373	88	23,59
					501 31	Pohonné látky	373	88	23,59
					501 32	Mazivá, oleje, špeciálne kvapaliny	-	-	-
					501 4	Drobný hmotný majetok	37	-	-
					501 421	Interiérové vybavenie do 30 000 Sk	33	-	-
					501 48	Posteľná bielizeň do 30 000 Sk	4	-	-
					501 6	Spotreba študijného materiálu	10	-	-
					501 61	Knihy, noviny, publikácie	10	-	-
					502	Spotreba energie	386	89	23,06
					502 1	Elektrická energia	178	39	21,91
					502 2	Plyn	82	16	19,51
					502 3	Tepelná energia	126	34	26,98
					503	Spotreba ostatných neskladovateľných dodávok	18	3	16,67
					503 1	Vodné	18	3	16,67
			51	X	X	Služby	1 330	214	16,09
					511	Opravy a udržiavanie	82	4	4,88
					511 1	- budov	-	-	-
					511 2	- vozového parku	10	1	10,00
					511 3	- výpočtovej techniky	-	-	-
					511 4	- kancelárskych strojov, prístrojov a inventára	58	-	-
					511 5	- dielenských, prevádzkových a ostatných zariadení	14	3	21,43
					512	Cestovné	140	18	12,86
					512 1	Tuzemské pracovné cesty	137	17	12,41
					512 3	Náhrada cestovného v miestnej hromadnej doprave	2	1	50,00
					512 4	Cestovné a ostatné náhrady poistencom	1	-	-
					513	Náklady na reprezentáciu	9	1	11,11
					513 3	Náklady na pohostenie a občerstvenie	9	1	11,11
					514	Výkony pošt a telekomunikácií	383	50	13,05
					514 1	- bežné poštovné	103	10	9,71
					514 5	- telefon, fax	280	40	14,29
					516	Nájomné	275	67	24,36
					516 1	Nájomné budov	270	66	24,44
					516 2	Nájomné prev. strojov, prístrojov, zariadení, náradia napr. nábytkov, pošt. priečinok	5	1	20,00
					518	Ďalšie služby	441	74	16,78
					518 1	Služby zabezpečené dodávateľským spôsobom	386	70	18,13
					518 11	- upratovanie a čistenie budov, inventára a verejných priestranstiev	241	44	18,26
					518 12	- revízie	17	1	5,88
					518 13	- bezpečnostné služby	123	24	19,51
					518 16	- rozmnožovacie a plánografické práce	5	1	20,00
					518 2	Iné služby	34	1	2,94
					518 25	- náklady súvisiace so školením zamestnancov	8	-	-
					518 27	- poplatky za rozhlas a televíziu	7	-	-
					518 28	- ostatné služby	19	1	5,26
					518 5	Stočné zrážková voda	21	3	14,29
					518 5	- stočné, zrážková voda	21	3	14,29
			52	X	X	Osobné náklady	281	68	24,20
					527	Zákonné sociálne náklady	281	68	24,20
					527 2	Príspevky na závodné stravovanie	267	66	24,72
					527 3	Osobné ochranné pracovné prostriedky	14	2	14,29
			53	X	X	Dane a poplatky	15	3	20,00
					532	Dane z nehnuteľností	1	-	-
					532 2	- daň zo stavieb	1	-	-
					538	Ostatné nepriame dane a poplatky	14	3	21,43
					538 2	- poplatky správne, miestne, súdne, notárske, kolky, komunálny odpad	11	2	18,18
					538 3	- diaľničné poplatky	3	1	33,33
			642			Transfery jednotlivcom	5	-	-
					549 6	Náklady na čistenie osobných ochranných pracovných prostriedkov	5	-	-
			630			Tovary a služby (50+51+52+53)	2 520	466	18,49
			640			Bežné transfery (642)	5	-	-
			600			Bežné výdavky celkom (610+620+630+640)	2 525	466	18,46

v tis. Sk

Vyhodnotenie čerpania rozpočtu na rok 2007
podľa jednotlivých pobočiek
 (bez miezd)

Pobočky Sociálnej poistovne	Ukazovateľ (obdobie)	Spotrebované náklady (50) 630	Služby (51) 630	Mzdy (521) 610
a	b	1	2	3
Bratislava	Rozpis rozpočtu na rok 2007	4 165	14 948	79 003
	Upravený rozpis rozpočtu na rok 2007	4 165	14 948	79 003
	Skutočnosť za I. štvrťrok 2007	977	3 244	18 639
	% čerpania rozpisu rozpočtu na rok 2007	23,46	21,70	23,59
Bratislava -okolie	Rozpis rozpočtu na rok 2007	1 656	2 809	23 872
	Upravený rozpis rozpočtu na rok 2007	1 656	2 809	23 872
	Skutočnosť za I. štvrťrok 2007	463	533	5 777
	% čerpania rozpisu rozpočtu na rok 2007	27,96	18,97	24,20
Trnava	Rozpis rozpočtu na rok 2007	2 262	5 139	37 443
	Upravený rozpis rozpočtu na rok 2007	2 262	5 135	37 443
	Skutočnosť za I. štvrťrok 2007	614	871	8 843
	% čerpania rozpisu rozpočtu na rok 2007	27,14	16,96	23,62
Dunajská Streda	Rozpis rozpočtu na rok 2007	1 665	2 066	16 505
	Upravený rozpis rozpočtu na rok 2007	1 665	2 066	16 505
	Skutočnosť za I. štvrťrok 2007	595	376	4 109
	% čerpania rozpisu rozpočtu na rok 2007	35,74	18,20	24,90
Galanta	Rozpis rozpočtu na rok 2007	1 282	3 304	20 806
	Upravený rozpis rozpočtu na rok 2007	1 282	3 304	20 806
	Skutočnosť za I. štvrťrok 2007	383	665	4 872
	% čerpania rozpisu rozpočtu na rok 2007	29,88	20,13	23,42
Senica	Rozpis rozpočtu na rok 2007	660	6 009	20 144
	Upravený rozpis rozpočtu na rok 2007	660	6 009	20 144
	Skutočnosť za I. štvrťrok 2007	223	1 306	4 973
	% čerpania rozpisu rozpočtu na rok 2007	33,79	21,73	24,69
Trenčín	Rozpis rozpočtu na rok 2007	2 039	4 617	27 664
	Upravený rozpis rozpočtu na rok 2007	2 039	4 617	27 664
	Skutočnosť za I. štvrťrok 2007	354	1 005	6 506
	% čerpania rozpisu rozpočtu na rok 2007	17,36	21,77	23,52
Považská Bystrica	Rozpis rozpočtu na rok 2007	2 405	2 731	25 768
	Upravený rozpis rozpočtu na rok 2007	2 405	2 731	25 768
	Skutočnosť za I. štvrťrok 2007	601	510	5 959
	% čerpania rozpisu rozpočtu na rok 2007	24,99	18,67	23,13
Prievidza	Rozpis rozpočtu na rok 2007	839	6 893	23 522
	Upravený rozpis rozpočtu na rok 2007	839	6 893	23 522
	Skutočnosť za I. štvrťrok 2007	61	1 623	5 604
	% čerpania rozpisu rozpočtu na rok 2007	7,27	23,55	23,82
Nitra	Rozpis rozpočtu na rok 2007	1 488	2 015	32 170
	Upravený rozpis rozpočtu na rok 2007	1 488	2 015	32 170

	Skutočnosť za I. štvrťrok 2007	393	382	7 672
	% čerpania rozpočtu na rok 2007	26,41	18,96	23,85
Komárno	Rozpis rozpočtu na rok 2007	1 222	2 338	16 606
	Upravený rozpis rozpočtu na rok 2007	1 190	2 370	16 606
	Skutočnosť za I. štvrťrok 2007	381	477	4 126
	% čerpania rozpočtu na rok 2007	32,02	20,13	24,85
Levice	Rozpis rozpočtu na rok 2007	505	4 637	18 546
	Upravený rozpis rozpočtu na rok 2007	505	4 637	18 546
	Skutočnosť za I. štvrťrok 2007	61	885	4 452
	% čerpania rozpočtu na rok 2007	12,08	19,09	24,01
Nové Zámky	Rozpis rozpočtu na rok 2007	1 397	2 619	21 530
	Upravený rozpis rozpočtu na rok 2007	1 397	2 619	21 530
	Skutočnosť za I. štvrťrok 2007	322	457	4 969
	% čerpania rozpočtu na rok 2007	23,05	17,45	23,08
Topoľčany	Rozpis rozpočtu na rok 2007	2 699	3 327	21 466
	Upravený rozpis rozpočtu na rok 2007	2 699	3 327	21 466
	Skutočnosť za I. štvrťrok 2007	748	622	5 451
	% čerpania rozpočtu na rok 2007	27,71	18,70	25,39
Žilina	Rozpis rozpočtu na rok 2007	2 169	4 110	29 494
	Upravený rozpis rozpočtu na rok 2007	2 169	4 110	29 494
	Skutočnosť za I. štvrťrok 2007	559	767	6 594
	% čerpania rozpočtu na rok 2007	25,77	18,66	22,36
Čadca	Rozpis rozpočtu na rok 2007	1 315	2 568	18 191
	Upravený rozpis rozpočtu na rok 2007	1 315	2 568	18 191
	Skutočnosť za I. štvrťrok 2007	480	490	4 346
	% čerpania rozpočtu na rok 2007	36,50	19,08	23,89
Dolný Kubín	Rozpis rozpočtu na rok 2007	948	3 220	19 299
	Upravený rozpis rozpočtu na rok 2007	948	3 220	19 299
	Skutočnosť za I. štvrťrok 2007	405	775	4 840
	% čerpania rozpočtu na rok 2007	42,72	24,07	25,08
Liptovský Mikuláš	Rozpis rozpočtu na rok 2007	1 423	3 971	20 236
	Upravený rozpis rozpočtu na rok 2007	1 423	3 971	20 236
	Skutočnosť za I. štvrťrok 2007	453	910	4 975
	% čerpania rozpočtu na rok 2007	31,83	22,92	24,58
Martin	Rozpis rozpočtu na rok 2007	1 458	1 709	18 082
	Upravený rozpis rozpočtu na rok 2007	1 458	1 709	18 082
	Skutočnosť za I. štvrťrok 2007	556	357	4 247
	% čerpania rozpočtu na rok 2007	38,13	20,89	23,49
Banská Bystrica	Rozpis rozpočtu na rok 2007	1 884	5 805	29 932
	Upravený rozpis rozpočtu na rok 2007	1 884	5 805	29 932
	Skutočnosť za I. štvrťrok 2007	769	1 234	6 879
	% čerpania rozpočtu na rok 2007	40,82	21,26	22,98
Lučenec	Rozpis rozpočtu na rok 2007	1 387	1 513	15 657
	Upravený rozpis rozpočtu na rok 2007	1 387	1 513	15 657
	Skutočnosť za I. štvrťrok 2007	397	423	3 747
	% čerpania rozpočtu na rok 2007	28,62	27,96	23,93
Rimavská Sobota	Rozpis rozpočtu na rok 2007	447	3 566	13 883
	Upravený rozpis rozpočtu na rok 2007	447	3 566	13 883
	Skutočnosť za I. štvrťrok 2007	92	805	3 322
	% čerpania rozpočtu na rok 2007	20,58	22,57	23,93
Veľký Krtíš	Rozpis rozpočtu na rok 2007	883	1 571	11 451
	Upravený rozpis rozpočtu na rok 2007	883	1 566	11 451
	Skutočnosť za I. štvrťrok 2007	283	287	2 783
	% čerpania rozpočtu na rok 2007	32,05	18,33	24,30
	Rozpis rozpočtu na rok 2007	1 355	2 676	20 723

Zvolen	Upravený rozpis rozpočtu na rok 2007	1 355	2 676	20 723
	Skutočnosť za I. štvrťrok 2007	370	466	4 952
	% čerpania rozpisu rozpočtu na rok 2007	27,31	17,41	23,90
Žiar nad Hronom	Rozpis rozpočtu na rok 2007	1 239	2 420	16 479
	Upravený rozpis rozpočtu na rok 2007	1 239	2 420	16 479
	Skutočnosť za I. štvrťrok 2007	374	315	3 866
	% čerpania rozpisu rozpočtu na rok 2007	30,19	13,02	23,46
Prešov	Rozpis rozpočtu na rok 2007	2 275	3 990	29 114
	Upravený rozpis rozpočtu na rok 2007	2 275	3 990	29 114
	Skutočnosť za I. štvrťrok 2007	612	860	6 747
	% čerpania rozpisu rozpočtu na rok 2007	26,90	21,55	23,17
Bardejov	Rozpis rozpočtu na rok 2007	922	1 394	12 887
	Upravený rozpis rozpočtu na rok 2007	922	1 394	12 887
	Skutočnosť za I. štvrťrok 2007	225	351	3 092
	% čerpania rozpisu rozpočtu na rok 2007	24,40	25,18	23,99
Humenné	Rozpis rozpočtu na rok 2007	2 145	2 353	18 297
	Upravený rozpis rozpočtu na rok 2007	2 145	2 353	18 297
	Skutočnosť za I. štvrťrok 2007	435	429	4 278
	% čerpania rozpisu rozpočtu na rok 2007	20,28	18,23	23,38
Poprad	Rozpis rozpočtu na rok 2007	1 715	4 130	23 395
	Upravený rozpis rozpočtu na rok 2007	1 715	4 130	23 395
	Skutočnosť za I. štvrťrok 2007	445	694	5 978
	% čerpania rozpisu rozpočtu na rok 2007	25,95	16,80	25,55
Stará Ľubovňa	Rozpis rozpočtu na rok 2007	1 196	2 135	11 248
	Upravený rozpis rozpočtu na rok 2007	1 196	2 135	11 248
	Skutočnosť za I. štvrťrok 2007	413	368	2 662
	% čerpania rozpisu rozpočtu na rok 2007	34,53	17,24	23,67
Svidník	Rozpis rozpočtu na rok 2007	301	3 704	11 256
	Upravený rozpis rozpočtu na rok 2007	301	3 704	11 256
	Skutočnosť za I. štvrťrok 2007	60	844	2 753
	% čerpania rozpisu rozpočtu na rok 2007	19,93	22,79	24,46
Vranov nad Topľou	Rozpis rozpočtu na rok 2007	1 217	1 636	14 555
	Upravený rozpis rozpočtu na rok 2007	1 217	1 636	14 555
	Skutočnosť za I. štvrťrok 2007	349	294	3 377
	% čerpania rozpisu rozpočtu na rok 2007	28,68	17,97	23,20
Košice	Rozpis rozpočtu na rok 2007	3 173	5 711	46 572
	Upravený rozpis rozpočtu na rok 2007	3 173	5 711	46 572
	Skutočnosť za I. štvrťrok 2007	846	1 104	10 537
	% čerpania rozpisu rozpočtu na rok 2007	26,66	19,33	22,63
Košice -okolie	Rozpis rozpočtu na rok 2007	575	3 474	13 719
	Upravený rozpis rozpočtu na rok 2007	575	3 474	13 719
	Skutočnosť za I. štvrťrok 2007	58	833	3 346
	% čerpania rozpisu rozpočtu na rok 2007	10,09	23,98	24,39
Michalovce	Rozpis rozpočtu na rok 2007	534	3 807	18 139
	Upravený rozpis rozpočtu na rok 2007	534	3 807	18 139
	Skutočnosť za I. štvrťrok 2007	76	835	4 096
	% čerpania rozpisu rozpočtu na rok 2007	14,23	21,93	22,58
Rožňava	Rozpis rozpočtu na rok 2007	1 572	2 381	16 776
	Upravený rozpis rozpočtu na rok 2007	1 582	2 371	16 776
	Skutočnosť za I. štvrťrok 2007	392	488	3 623
	% čerpania rozpisu rozpočtu na rok 2007	24,78	20,58	21,60
Spišská Nová Ves	Rozpis rozpočtu na rok 2007	1 267	2 818	20 970
	Upravený rozpis rozpočtu na rok 2007	1 267	2 818	20 970
	Skutočnosť za I. štvrťrok 2007	291	394	4 831
	% čerpania rozpisu rozpočtu na rok 2007	22,97	13,98	23,04

Trebišov	Rozpis rozpočtu na rok 2007	1 602	2 009	16 579
	Upravený rozpis rozpočtu na rok 2007	1 602	2 009	16 579
	Skutočnosť za I. štvrťrok 2007	457	492	4 146
	% čerpania rozpisu rozpočtu na rok 2007	28,53	24,49	25,01
Spolu	Rozpis rozpočtu na rok 2007	57 286	136 123	851 979
	Upravený rozpis rozpočtu na rok 2007	57 264	136 136	851 979
	Skutočnosť za I. štvrťrok 2007	15 573	27 771	201 969
	% čerpania rozpisu rozpočtu na rok 2007	27,20	20,40	23,71

ozpisu rozpočtu správneho fondu za I. štvrťrok 2007

otlivých pobočiek Sociálnej poisťovne

riadiateľov pobočiek a s nimi súvisiacich plnení)

Poistné a príspevok do poisťovní (524-525) 620	Sociálne náklady		Dane a poplatky (53) 630	Ostatné náklady		Tovary a ďalšie služby (stĺp. 1 až stĺp 9 mínus stĺ 3 a 4 a mínus stĺ 6 a 9 630	Transfery (stĺp. 6 a stĺp. 9) 640
	527 (637)	(527+528) (642)		(54) (637)	(54) (642)		
4	5	6	7	8	9	10	11
29 784	3 227	2 412	184	2 795	63	25 319	2 475
29 784	3 227	2 412	184	2 795	63	25 319	2 475
6 702	704	425	705	724	11	6 354	436
22,50	21,82	17,62	383,15	25,90	-	25,10	-
9 000	1 410	632	74	850	12	6 799	644
9 000	1 410	632	74	850	12	6 799	644
2 114	444	112	14	410	2	1 864	114
23,49	31,49	17,72	18,92	48,24	-	27,42	-
14 116	2 255	1 253	152	1 495	31	11 303	1 284
14 116	2 255	1 253	152	1 499	31	11 303	1 284
3 255	569	77	15	691	7	2 760	84
23,06	25,23	6,15	9,87	46,10	-	24,42	-
6 222	1 034	54	113	745	10	5 623	64
6 222	1 034	54	113	745	10	5 623	64
1 500	280	15	13	168	4	1 432	19
24,11	27,08	27,78	11,50	22,55	-	25,47	-
7 844	1 310	318	132	686	20	6 714	338
7 844	1 310	318	132	686	20	6 714	338
1 821	318	-	23	377	7	1 766	7
23,22	24,27	-	17,42	54,96	-	26,30	-
7 594	1 245	520	16	1 320	100	9 250	620
7 594	1 245	520	16	1 320	100	9 250	620
1 839	320	32	9	428	-	2 286	32
24,22	25,70	6,15	56,25	32,42	-	24,71	-
10 429	1 805	104	126	1 250	-	9 837	104
10 429	1 805	104	126	1 250	-	9 837	104
2 409	377	35	1	501	-	2 238	35
23,10	20,89	33,65	0,79	40,08	-	22,75	-
9 714	1 372	714	168	932	38	7 608	752
9 714	1 372	714	168	932	38	7 608	752
2 155	349	68	38	419	9	1 917	77
22,18	25,44	9,52	22,62	44,96	-	25,20	-
8 868	1 408	85	5	1 271	1	10 416	86
8 868	1 408	85	5	1 271	1	10 416	86
2 069	328	64	353	462	-	2 827	64
23,33	23,30	75,29	7 060,00	36,35	-	27,14	-
12 128	1 588	482	60	1 469	31	6 620	513
12 128	1 588	482	60	1 469	31	6 620	513

2 825	399	57	3	465	6	1 642	63
23,29	25,13	11,83	5,00	31,65	-	24,80	-
6 261	945	47	32	945	7	5 482	54
6 261	945	47	32	945	7	5 482	54
1 507	270	30	3	245	1	1 376	31
24,07	28,57	-	9,38	25,93	-	25,10	-
6 992	1 154	62	12	1 165	-	7 473	62
6 992	1 154	62	12	1 165	-	7 473	62
1 641	302	25	3	91	-	1 342	25
23,47	26,17	40,32	25,00	7,81	-	17,96	-
8 117	1 225	123	62	937	1	6 240	124
8 117	1 225	123	62	937	1	6 240	124
1 838	293	22	17	178	-	1 267	22
22,64	23,92	17,89	27,42	19,00	-	20,30	-
8 093	1 600	355	138	692	-	8 456	355
8 093	1 600	355	138	692	-	8 456	355
1 983	516	20	2	371	-	2 259	20
24,50	32,25	5,63	1,45	53,61	-	26,71	-
11 119	1 728	239	113	1 250	20	9 370	259
11 119	1 728	239	113	1 250	20	9 370	259
2 442	402	80	85	600	8	2 413	88
21,96	23,26	33,47	75,22	48,00	-	25,75	-
6 858	1 088	402	82	635	-	5 688	402
6 858	1 088	402	82	635	-	5 688	402
1 587	275	92	7	393	-	1 645	92
23,14	25,28	-	8,54	61,89	-	28,92	-
7 276	1 091	79	41	1 212	-	6 512	79
7 276	1 091	79	41	1 212	-	6 512	79
1 778	268	18	53	313	-	1 814	18
24,44	24,56	-	129,27	25,83	-	27,86	-
7 629	1 001	146	64	770	-	7 229	146
7 629	1 001	146	64	770	-	7 229	146
1 816	304	39	63	426	2	2 156	41
23,80	30,37	-	98,44	55,32	-	29,82	-
6 817	995	80	81	705	21	4 948	101
6 817	995	80	81	705	21	4 948	101
1 541	313	28	39	345	5	1 610	33
22,61	31,46	35,00	48,15	48,94	-	32,54	-
11 284	1 714	387	166	1 146	17	10 715	404
11 284	1 714	387	166	1 146	17	10 715	404
2 528	410	54	6	471	-	2 890	54
22,40	23,92	-	3,61	41,10	-	26,97	-
5 903	962	32	48	691	7	4 601	39
5 903	962	32	48	691	7	4 601	39
1 379	240	11	13	361	2	1 434	13
23,36	24,95	34,38	27,08	52,24	-	31,17	-
5 234	794	88	47	55	-	4 909	88
5 234	794	88	47	55	-	4 909	88
1 244	189	5	31	175	-	1 292	5
23,77	23,80	-	65,96	318,18	-	26,32	-
4 317	635	164	30	385	1	3 504	165
4 317	635	164	35	385	1	3 504	165
1 021	152	11	30	162	-	914	11
23,65	23,94	6,71	85,71	42,08	-	26,08	-
7 812	1 095	119	124	675	-	5 925	119

7 812	1 095	119	124	675	-	5 925	119
1 845	258	143	33	202	-	1 329	143
23,62	23,56	120,17	26,61	29,93	-	22,43	-
6 212	915	425	71	615	20	5 260	445
6 212	915	425	71	615	20	5 260	445
1 458	231	13	305	153	-	1 378	13
23,47	25,25	3,06	429,58	24,88	-	26,20	-
10 976	1 765	357	108	1 145	16	9 283	373
10 976	1 765	357	108	1 145	16	9 283	373
2 494	464	111	57	484	3	2 477	114
22,72	26,29	-	52,78	42,27	-	26,68	-
4 859	850	59	26	698	-	3 890	59
4 859	850	59	26	698	-	3 890	59
1 147	205	18	4	190	-	975	18
23,61	24,12	-	15,38	27,22	-	25,06	-
6 898	974	165	52	590	22	6 114	187
6 898	974	165	52	590	22	6 114	187
1 568	226	19	10	188	5	1 288	24
22,73	23,20	-	19,23	31,86	-	21,07	-
8 820	1 260	1 207	105	1 238	-	8 448	1 207
8 820	1 260	1 207	105	1 238	-	8 448	1 207
2 161	324	30	36	414	-	1 913	30
24,50	25,71	-	34,29	33,44	-	22,64	-
4 241	616	41	95	393	8	4 435	49
4 241	616	41	95	393	8	4 435	49
990	153	21	4	191	4	1 129	25
23,34	24,84	51,22	4,21	48,60	-	25,46	-
4 244	743	212	21	530	-	5 299	212
4 244	743	212	21	530	-	5 299	212
1 014	148	9	29	248	-	1 329	9
23,89	19,92	4,25	138,10	46,79	-	25,08	-
5 487	795	274	38	655	9	4 341	283
5 487	795	274	38	655	9	4 341	283
1 193	176	2	63	290	3	1 172	5
21,74	22,14	-	165,79	44,27	-	27,00	-
17 557	2 500	1 062	495	735	-	12 614	1 062
17 557	2 500	1 062	495	735	-	12 614	1 062
3 803	599	57	308	333	-	3 190	57
21,66	23,96	-	62,22	45,31	-	25,29	-
5 172	765	58	6	275	-	5 095	58
5 172	765	58	6	275	-	5 095	58
1 233	201	34	586	179	-	1 857	34
23,84	26,27	58,62	9 766,67	65,09	-	36,45	-
6 838	1 040	25	5	1 072	-	6 458	25
6 838	1 040	25	5	1 072	-	6 458	25
1 502	247	13	341	273	-	1 772	13
21,97	23,75	52,00	-	25,47	-	27,44	-
6 325	916	36	58	695	-	5 622	36
6 325	916	36	58	695	-	5 622	36
1 343	238	23	85	224	-	1 427	23
21,23	25,98	63,89	146,55	32,23	-	25,38	-
7 906	1 240	139	35	1 300	10	6 660	149
7 906	1 240	139	35	1 300	10	6 660	149
1 813	309	15	190	138	4	1 322	19
22,93	24,92	-	542,86	10,62	-	19,85	-

6 250	869	143	43	479	-	5 002	143
6 250	869	143	43	479	-	5 002	143
1 549	215	13	3	201	-	1 368	13
24,78	24,74	-	6,98	41,96	-	27,35	-
321 196	47 929	13 100	3 228	34 496	465	279 062	13 565
321 196	47 929	13 100	3 233	34 500	465	279 062	13 565
74 107	12 016	1 841	3 580	12 484	83	71 424	1 924
23,07	25,07	14,05	110,73	36,19	17,85	25,59	14,18

Príloha č. 18

Bežné výdavky (náklady) spolu 600 (stĺp. 3 + stĺp. 4 + stĺp. 10 + stĺp. 11)	Kapitálové výdavky 700	Správny fond celkom (stĺp. 9 + stĺp. 10)
12	13	14
136 581	-	136 581
136 581	-	136 581
32 131	-	32 131
23,53	-	23,53
40 315	-	40 315
40 315	-	40 315
9 869	-	9 869
24,48	-	24,48
64 146	-	64 146
64 146	-	64 146
14 942	-	14 942
23,29	-	23,29
28 414	-	28 414
28 414	-	28 414
7 060	-	7 060
24,85	-	24,85
35 702	-	35 702
35 702	-	35 702
8 466	-	8 466
23,71	-	23,71
37 608	-	37 608
37 608	-	37 608
9 130	-	9 130
24,28	-	24,28
48 034	-	48 034
48 034	-	48 034
11 188	-	11 188
23,29	-	23,29
43 842	-	43 842
43 842	-	43 842
10 108	-	10 108
23,06	-	23,06
42 892	-	42 892
42 892	-	42 892
10 564	-	10 564
24,63	-	24,63
51 431	-	51 431
51 431	-	51 431

12 202	-	12 202
23,72	-	23,72
28 403	-	28 403
28 403	-	28 403
7 040	-	7 040
24,79	-	24,79
33 073	-	33 073
33 073	-	33 073
7 460	-	7 460
22,56	-	22,56
36 011	-	36 011
36 011	-	36 011
8 096	-	8 096
22,48	-	22,48
38 370	-	38 370
38 370	-	38 370
9 713	-	9 713
25,31	-	25,31
50 242	-	50 242
50 242	-	50 242
11 537	-	11 537
22,96	-	22,96
31 139	-	31 139
31 139	-	31 139
7 670	-	7 670
24,63	-	24,63
33 166	-	33 166
33 166	-	33 166
8 450	-	8 450
25,48	-	25,48
35 240	-	35 240
35 240	-	35 240
8 988	-	8 988
25,51	-	25,51
29 948	-	29 948
29 948	-	29 948
7 431	-	7 431
24,81	-	24,81
52 335	-	52 335
52 335	-	52 335
12 351	-	12 351
23,60	-	23,60
26 200	-	26 200
26 200	-	26 200
6 573	-	6 573
25,09	-	25,09
24 114	-	24 114
24 114	-	24 114
5 863	-	5 863
24,31	-	24,31
19 437	-	19 437
19 437	-	19 437
4 729	-	4 729
24,33	-	24,33
34 579	-	34 579

34 579	-	34 579
8 269	-	8 269
23,91	-	23,91
28 396	-	28 396
28 396	-	28 396
6 715	-	6 715
23,65	-	23,65
49 746	-	49 746
49 746	-	49 746
11 832	-	11 832
23,78	-	23,78
21 695	-	21 695
21 695	-	21 695
5 232	-	5 232
24,12	-	24,12
31 496	-	31 496
31 496	-	31 496
7 158	-	7 158
22,73	-	22,73
41 870	-	41 870
41 870	-	41 870
10 082	-	10 082
24,08	-	24,08
19 973	-	19 973
19 973	-	19 973
4 806	-	4 806
24,06	-	24,06
21 011	-	21 011
21 011	-	21 011
5 105	-	5 105
24,30	-	24,30
24 666	-	24 666
24 666	-	24 666
5 747	-	5 747
23,30	-	23,30
77 805	-	77 805
77 805	-	77 805
17 587	-	17 587
22,60	-	22,60
24 044	-	24 044
24 044	-	24 044
6 470	-	6 470
26,91	-	26,91
31 460	-	31 460
31 460	-	31 460
7 383	-	7 383
23,47	-	23,47
28 759	-	28 759
28 759	-	28 759
6 416	-	6 416
22,31	-	22,31
35 685	-	35 685
35 685	-	35 685
7 985	-	7 985
22,38	-	22,38

27 974	-	27 974
27 974	-	27 974
7 076	-	7 076
25,29	-	25,29
1 465 802	-	1 465 802
1 465 802	-	1 465 802
349 424	-	349 424
23,84	-	23,84

Plnenie rozpisu rozpočtu správneho fondu pobočiek Sociálnej poisťovne
v štruktúre ekonomickej klasifikácie za I. štvrťrok 2007

										v tis. Sk			
Hlavná kategória	Kategória	Položka	Pod-položka	Ďalšie členenie	Text	Rozpis rozpočtu na rok 2007	Upravený rozpis rozpočtu na rok 2007	Skutočnosť za I. štvrťrok 2007	% plnenia				
a	b	c	d	e	f	g	h	i	j	k	l	m	n
600	630			50	X	X	Spotrebované nákupy	57 426	57 364	15 573	27,20		
				501			Spotreba materiálu	23 688	23 577	4 407	18,69		
				501 1			Spotreba materiálu	6 218	6 228	1 066	17,12		
				501 111			Kancelársky materiál, kancelárske potreby	1 039	1 049	345	23,36		
				501 113			Toner	1 612	1 612	236	14,64		
				501 121			Tlačivá a formuláre	1 360	1 360	187	13,75		
				501 13			Materiál na upratovanie a čistenie čistiace, hygienický, čistiaci, dezinfekčný materiál	1 971	1 971	377	19,13		
				501 14			Ostatný materiál, nesúvisiaci priamo s administratívnymi činnosťami, napr. vybavenie	236	236	21	8,90		
				501 2			Materiál na opravu a údržbu vrátane náhradných dielov vo vlastnej režií	2 039	2 029	385	18,97		
				501 21			- budov	747	746	116	15,55		
				501 22			- vozového parku	614	606	76	12,54		
				501 23			- výpočtovej techniky	292	290	112	38,62		
				501 24			- kancelárskych strojov, prístrojov a inventára	344	344	79	22,97		
				501 25			- kotolní, dielenských, prevádzkových a iných zariadení (klimatizácia, tarifikačné zariadenia a pod.)	42	43	2	4,65		
				501 3			Pohonné látky, mazivá a kvapaliny	8 800	8 800	1 334	15,16		
				501 31			Pohonné látky	8 457	8 457	1 298	15,35		
				501 32			Mazivá, oleje, špeciálne kvapaliny	343	343	36	10,50		
				501 4			Drobný hmotný majetok do 30 000 Sk	2 731	2 641	564	21,36		
				501 421			Interiérové vybavenie (DHM) do 30 000 Sk	2 161	2 068	458	22,15		
				501 422			Výpočtová technika(DHM) do 30 000 Sk	17	20	3	15,00		
				501 423			Telekomunikačná technika(DHM) do 30 000 Sk	91	91	24	26,37		
				501 424			Prevádzkové stroje,prístroje a zar.(DHM) do 30 000 Sk	137	137	70	51,09		
				501 47			Pracovný odev a obuv do 30 000 Sk (informačná služba)	271	271	9	3,32		
				501 48			Posteľná bielizeň do 30 000 Sk	54	54	-	-		
				501 6			Spotreba študijného materiálu	3 899	3 879	1 058	27,28		
				501 61			Knihy, noviny, publikácie	3 885	3 865	1 058	27,37		
				501 62			Študijný materiál a učebné pomôcky	-	-	-	-		
				501 63			Iné propagačné materiály	14	14	-	-		
				502			Spotreba energie	32 542	32 490	10 944	33,68		
				502 1			Elektrická energia	16 076	16 076	5 145	32,00		
				502 2			Plyn	10 083	10 031	4 034	40,22		
				502 3			Teplotná energia	6 383	6 383	1 765	27,65		
				503			Spotreba ostatných neskladovateľných dodávok	1 197	1 197	222	18,55		
				503 1			Vodné	1 197	1 197	222	18,55		
				51	X	X	Služby	135 650	136 136	27 771	20,40		
				511			Opravy a udržiavanie	9 474	10 082	1 628	16,15		
				511 1			- budov (zabezpečované dodávateľsky)	1 437	2 045	336	16,43		
				511 2			- vozového parku (údržba, opravy zabezpečované dodávateľsky)	2 917	2 915	454	15,57		
				511 3			- výpočtovej techniky (vrátane jej prídavných zariadení), zabezpečované dodávateľsky	5	7	-	-		
				511 4			- kancelárskych strojov, prístrojov a inventára, zabezpečované dodávateľsky	3 251	3 251	568	17,47		
				511 5			- dielenských, prevádzkových a ostatných zariadení, zabezpečované dodávateľsky	1 746	1 746	265	15,18		
				511 6			- interiérového vybavenia (opravy a udržiavanie zabezpečované dodávateľsky)	118	118	5	4,24		
				512			Cestovné	4 690	4 690	724	15,44		
				512 1			Tuzemské pracovné cesty	4 380	4 380	662	15,11		
				512 2			Zahrančné pracovné cesty	6	6	1	16,67		
				512 3			Náhrada cestovného v miestnej hromadnej doprave	257	257	61	23,74		
				512 4			Cestovné a ostatné náhrady poistencom	47	47	-	-		
				513			Náklady na reprezentáciu	371	371	60	16,17		
				513 1			Náklady na reprezentačné účely pri tuzemských oficiálnych návštevách na úrovni riaditeľov	259	259	44	16,99		
				513 22			Dary poskytnuté pri oficiálnych návštevách	7	7	-	-		
				513 3			Náklady na pohostenie a občerstvenie pri príležitosti porád, rokovaní a pod., organizovaných	105	105	16	15,24		
				514			Výkony pôst a telekomunikácií	21 203	21 168	3 217	15,20		
				514 1			- bežné poštové	156	162	21	12,96		
				514 3			- VAKUP	3 164	3 123	86	2,75		
				514 5			- telefón, fax	17 883	17 883	3 110	17,39		
				516			Nájomné	40 155	40 155	9 283	23,12		
				516 1			Nájomné budov,objektov resp. ich častí	39 782	39 782	9 160	23,03		
				516 2			Nájomné prevádzkových strojov,prístrojov, zariadení, náradia napr. nábytkov, odpadových nádob,	373	373	123	32,98		
				518			Služby	47 152	47 070	9 355	19,87		
				518 1			Služby zabezpečené dodávateľským spôsobom	36 046	36 075	5 882	16,30		
				518 11			- upratovanie a čistenie budov, inventára a verejných priestranstiev	14 728	14 723	2 308	15,68		
				518 12			- revízie a kontroly zariadení	6 586	6 619	939	14,19		
				518 13			- bezpečnostné služby	13 530	13 530	2 311	17,08		
				518 14			- znalecké posudky	63	63	18	28,57		
				518 16			- rozmožňovanie a plánografické práce	1 093	1 094	285	26,05		
				518 17			- zriaďovanie a premiestňovanie telef. línií a zriaďovací poplatok	46	46	21	45,65		
				518 2			Iné služby	3 740	3 732	626	16,77		
				518 21			- náklady vyplývajúce z uzatvorených zmlôv o dielo	523	523	114	21,80		
				518 22			- zmeny v programovom vybavení (konzultácie, licenčné poplatky)	21	21	3	14,29		
				518 23			- tlmočenie, preklady	40	42	12	28,57		
				518 24			- inzercia	93	93	5	5,38		
				518 25			- náklady súvisiace so školením zamestnancov	905	905	128	14,14		
				518 27			- poplatky za rozhlas a televíziu	521	521	80	15,36		
				518 28			- pečiatoč, kľúčov, preukazov, tabôľ, samolepiek, lehotových pásov, štítkov, služby podateľne, odber	1 616	1 603	275	17,16		
				518 29			- prepravné, náklady nesúvisiace s nákupom tovaru napr. náklady na dopravný prostriedok pri	21	24	9	37,50		
				518 3			Náhrady a výdavky súdnym exekútorom	5 806	5 703	2 627	46,06		
				518 31			- trovy exekúcií	5 767	5 664	2 618	46,22		
				518 32			- zmluvné odmeny súdnym exekútorom	39	39	9	23,08		
				518 5			Stočné, zrážková voda	1 560	1 560	220	14,10		
				518 5			- stočné, zrážková voda	1 560	1 560	220	14,10		
				519			Poukazočné	12 605	12 600	3 504	27,81		
				519 3			- poukazočné k dávkam v pobočkách SP	12 605	12 600	3 504	27,81		
				52	X	X	Osobné náklady (vrátane sociálnych nákladov)	1 349 357	1 349 357	295 531	21,90		
				521			Mzdy, platy, služobné príjmy a ostatné osobné vyrovnania	929 541	929 541	206 028	22,16		
				521 1			Mzdy	907 756	907 756	201 963	22,25		
				521 2			Náhrada za pracovnú pohotovosť, služobnú pohotovosť a náhrada, odmena za pohotovosť	65	65	7	10,77		
				521 3			Mzdy riaditeľov pobočiek SP	21 720	21 720	4 058	18,68		
				524-525			Poistné a príspevok do poisťovní	350 437	350 437	75 591	21,57		
				524			Poistné do poisťovní	327 845	327 845	70 774	21,59		
				524 1			Poistné do Všeobecnej zdravotnej poisťovne	39 891	39 891	12 281	20,51		
				524 11			- poisťné do Všeobecnej zdravotnej poisťovne	58 247	58 247	11 977	20,56		
				524 12			- poisťné do Všeobecnej zdravotnej poisťovne riaditeľov pobočiek SP	1 644	1 644	304	18,49		
				524 2			Poistné do Spoločnej zdravotnej poisťovne	16 917	16 917	3 621	21,40		
				524 21			- poisťné do Spoločnej zdravotnej poisťovne	16 776	16 776	3 604	21,48		
				524 22			- poisťné do Spoločnej zdravotnej poisťovne riaditeľov pobočiek SP	141	141	17	12,06		
				524 3			Poistné do ostatných zdravotných poisťovní	16 707					

**Evidencia rozpočtových opatrení Sociálnej poisťovne ústredia
za rok 2007**

*Schválené a zrealizované rozpočtové opatrenia v rozpise rozpočtu správneho fondu
Sociálnej poisťovne v roku 2006*

v tis. Sk

por. číslo	Protokolárne čísla	stredisko	Ukazovateľ	Kate - gória	polož- ka	pod- polož- ka	ďalšie členenie	Suma
		pobočka						
mesiac: marec 2007								
1.	312-103/2007 zo dňa 29.03.2007	132	Rozpočtové opatrenie v rozpise rozpočtu správneho fondu na rok 2007 <u>presun</u> finančných prostriedkov - z rozpočtového bloku sekcie ekonomiky, odboru prevádzkovo technického - na rozpočtovú podpoložku v rozpočtovom bloku sekcie informatiky - z rozpočtovej podpoložky v rámci bloku sekcie ekonomiky, odboru prevádzkovo technického - na rozpočtovú podpoložku	630 700	 713	 713003	 50 51 50 51	501 110 - 27 501 112 - 7 803 501 113 - 15 000 501 24 - 10 501 423 - 100 511 4 - 1 055 511 5 - 395 514 5 - 8 210 518 17 - 20 - 800 5 011 101 + 27 501 112 + 7 803 501 113 + 15 000 501 241 + 10 501 423 + 100 511 41 + 1 055 511 51 + 395 514 5 + 8 210 518 17 + 20 + 800 - 1 500 + 1 123 + 200 + 177

Prehľad o príjmoch a výdavkoch Sociálnej poisťovne na dávky, ktoré hradí štát od začiatku roka 2007

v tis.Sk

Ukazovateľ	Schválený rozpočet na rok 2007	Časový rozpis rozpočtu za január až marec 2007	Skutočnosť za január až marec 2007	% plnenia 3/1	% plnenia 3/2
a	1	2	3	4	5
PRÍJMY	1 061 830	265 440	265 440	25,00	100,00
VÝDAVKY	1 061 830	265 440	292 308	27,53	110,12
v tom:					
a/ dôchodok manželky	23 320	5 850	6 454	27,68	110,32
b/ sociálny dôchodok	223 000	55 740	57 299	25,69	102,80
c/ zvýšenie dôchodku z dôvodu JZP	81 700	18 900	17 014	20,82	90,02
d/ zvýšenie dôchodku pre bezvládnosť	294 910	75 600	77 496	26,28	102,51
e/ zvýšenie dôchodku z dôvodu účasti v odboji a rehabilitácie */	357 900	89 700	88 689	24,78	98,87
f/ dávky podľa § 271	2	1	1	50,00	100,00
g/ odškodnenie prac. úrazov a chorôb z povolania zamestnancov zrušených zamestnávateľov, ktorých zakladat. bol štát alebo FNM SR	6 500	1 365	1 958	30,12	143,44
h/ plnenia vyplýv. zo zodpovednosti zamestnávateľa za škodu pri prac. úraze a chorobe z povolania vzniknuté pred 1. aprílom 2002 u zamestnávateľa, ktorý mal podľa osobit. predp. postavenie štátneho orgánu	1 000	210	217	21,70	103,33
i/ úrazové dávky poskytované FO uvedeným v § 17 ods. 2 a 3 zákona o sociálnom poistení	2 498	524	0	0,00	0,00
j/ príplatok za štátnu službu	9 000	2 250	2 152	23,91	95,64
k/ plnenia podľa § 293o ods.6	0	0	0	.	.
l/ vianočný príspevok	0	0	20 626	.	.
invalidi z mladosti podľa § 168a	62 000	15 300	20 413	32,92	133,42
prídavok na dieťa a príspevok k príd. na dieťa podľa § 18 ods. 1 a 5 zákona o prídavku na dieťa**/	0	0	-11	.	.
rodičovský príspevok***/	0	0	0	.	.
ROZDIEL PRÍJMOV A VÝDAVKOV	.	.	-26 868	.	.

*/ v dávke zvýšenie dôchodku z titulu rehabilitácie sú zahrnuté aj finančné prostriedky, poskytované ako príplatok k dôchodku podľa § 7 zákona č.305/1999 Z.z.

**/ v položke prídavok na dieťa a príspevok k prídavku na dieťa podľa § 18 ods. 1 a 5 zákona o prídavku na dieťa sú vykázané dodatočné výdavky spojené s výplatom prídavku na dieťa, na ktoré bol uplatnený nárok za obdobie do 31.3.2004

***/ v položke rodičovský príspevok sú uplatnené nároky z predchádzajúcich rokov

**Porovnanie časového rozpisu postúpených príspevkov na starobné dôchodkové sporenie
so skutočne postúpenými príspevkami podľa pobočiek Sociálnej poisťovne
v januári až marci 2007**

v tis. Sk

Pobočka	január			február			marec			január až marec			
	rozpočet	skutočnosť	rozdiel	rozpočet	skutočnosť	rozdiel	rozpočet	skutočnosť	rozdiel	rozpočet	skutočnosť	rozdiel	% plnenia
Bratislava	399 514	444 102	44 588	387 501	437 702	50 201	377 252	481 773	104 521	1 164 267	1 363 577	199 310	117,12
Bratislava-okolie	36 547	42 018	5 471	35 448	35 481	33	34 510	50 964	16 454	106 505	128 464	21 959	120,62
Tmava	66 830	49 185	-17 645	64 820	87 129	22 309	63 106	94 654	31 548	194 756	230 968	36 212	118,59
Dunajská Streda	19 705	20 263	558	19 112	22 912	3 800	18 607	21 006	2 399	57 424	64 182	6 758	111,77
Galanta	26 088	28 173	2 085	25 303	28 586	3 283	24 634	27 485	2 851	76 025	84 244	8 219	110,81
Senica	33 885	37 172	3 287	32 866	33 022	156	31 997	34 190	2 193	98 748	104 384	5 636	105,71
Trenčín	54 006	63 101	9 095	52 384	46 920	-5 464	50 999	68 734	17 735	157 389	178 754	21 365	113,57
Považská Bystrica	41 348	42 165	817	40 104	54 604	14 500	39 043	47 972	8 929	120 495	144 741	24 246	120,12
Prievidza	33 704	32 287	-1 417	32 690	39 132	6 442	31 825	42 538	10 713	98 219	113 957	15 738	116,02
Nitra	53 110	49 708	-3 402	51 513	59 386	7 873	50 150	59 657	9 507	154 773	168 752	13 979	109,03
Komárno	20 617	20 402	-215	19 997	23 905	3 908	19 468	23 378	3 910	60 082	67 685	7 603	112,65
Levice	20 947	20 462	-485	20 318	19 836	-482	19 780	22 591	2 811	61 045	62 889	1 844	103,02
Nové Zámky	22 066	25 417	3 351	21 402	22 685	1 283	20 836	24 053	3 217	64 304	72 155	7 851	112,21
Topoľčany	29 468	26 501	-2 967	28 581	32 355	3 774	27 825	29 930	2 105	85 874	88 786	2 912	103,39
Žilina	57 907	59 565	1 658	56 166	67 480	11 314	54 680	60 543	5 863	168 753	187 589	18 836	111,16
Čadca	19 089	16 484	-2 605	18 515	21 881	3 366	18 025	21 581	3 556	55 629	59 946	4 317	107,76
Dolný Kubín	23 070	22 445	-625	22 376	26 242	3 866	21 784	27 806	6 022	67 230	76 493	9 263	113,78
Liptovský Mikuláš	28 586	30 544	1 958	27 727	34 965	7 238	26 993	31 380	4 387	83 306	96 889	13 583	116,30
Martin	24 980	29 847	4 867	24 229	25 469	1 240	23 588	30 536	6 948	72 797	85 852	13 055	117,93
Banská Bystrica	46 639	53 900	7 261	45 236	41 385	-3 851	44 040	55 235	11 195	135 915	150 520	14 605	110,75
Lučenec	14 895	13 553	-1 342	14 447	13 007	-1 440	14 065	15 826	1 761	43 407	42 386	-1 021	97,65
Rimavská Sobota	8 901	9 472	571	8 633	8 785	152	8 405	9 655	1 250	25 939	27 911	1 972	107,60
Veľký Krtíš	4 258	4 487	229	4 130	4 184	54	4 021	5 272	1 251	12 409	13 944	1 535	112,37
Zvolen	29 538	31 295	1 757	28 650	31 345	2 695	27 892	29 040	1 148	86 080	91 680	5 600	106,51
Žiar nad Hronom	16 446	18 496	2 050	15 952	18 838	2 886	15 530	18 058	2 528	47 928	55 391	7 463	115,57
Prešov	39 105	36 495	-2 610	37 929	39 209	1 280	36 926	46 745	9 819	113 960	122 449	8 489	107,45
Bardejov	9 289	9 071	-218	9 010	11 521	2 511	8 771	10 631	1 860	27 070	31 223	4 153	115,34
Humenné	16 817	15 653	-1 164	16 311	18 940	2 629	15 880	17 307	1 427	49 008	51 900	2 892	105,90
Poprad	33 793	38 409	4 616	32 777	42 558	9 781	31 910	34 582	2 672	98 480	115 549	17 069	117,33
Stará Ľubovňa	6 256	7 506	1 250	6 068	6 133	65	5 907	7 007	1 100	18 231	20 646	2 415	113,25
Svidník	6 936	6 411	-525	6 727	7 430	703	6 549	7 972	1 423	20 212	21 813	1 601	107,92
Vranov nad Topľou	8 818	10 031	1 213	8 553	9 857	1 304	8 327	9 279	952	25 698	29 167	3 469	113,50
Košice	102 591	145 352	42 761	99 510	94 849	-4 661	96 879	106 208	9 329	298 980	346 409	47 429	115,86
Košice-okolie	8 996	7 419	-1 577	8 726	10 332	1 606	8 495	9 517	1 022	26 217	27 267	1 050	104,01
Michalovce	22 074	22 197	123	21 410	25 089	3 679	20 844	22 667	1 823	64 328	69 953	5 625	108,74
Rožňava	14 192	15 426	1 234	13 765	15 910	2 145	13 401	17 133	3 732	41 358	48 469	7 111	117,19
Spišská Nová Ves	20 971	26 285	5 314	20 340	22 218	1 878	19 802	25 492	5 690	61 113	73 994	12 881	121,08
Trebišov	11 960	13 308	1 348	11 600	9 621	-1 979	11 293	14 627	3 334	34 853	37 556	2 703	107,76
Príspevky spolu	1 433 942	1 544 608	110 666	1 390 826	1 550 903	160 077	1 354 039	1 663 023	308 984	4 178 807	4 758 533	579 726	113,87
Ústredie (štát)	104 008	126 941	22 933	104 227	127 207	22 980	104 555	131 768	27 213	312 790	385 916	73 126	123,38
Sociálna poisťovňa	5 042	4 251	-791	5 052	4 213	-839	5 068	4 028	-1 040	15 162	12 492	-2 670	82,39
Príspevky zo ZFGP	71 709	67 613	-4 096	69 552	60 777	-8 775	67 713	72 391	4 678	208 974	200 781	-8 193	96,08
Penále zo správneho fondu		393	393		0	0		34	34	0	427	0	
Príspevky a penále	1 614 701	1 743 806	129 105	1 569 657	1 743 100	173 443	1 531 375	1 871 244	339 869	4 715 733	5 358 149	641 989	113,62