

Plnenie rozpočtu príjmov a výdavkov (nákladov) Sociálnej poisťovne a tvorba fondov k 31. 12. 2006
s vplyvom II. piliera

v tis. Sk

Ukazovateľ	Schválený rozpočet na rok 2006 */	Upravený rozpočet na rok 2006 **/	Skutočnosť k 31. 12. 2006	% plnenia stĺ. 3/1	% plnenia stĺ. 3/2
a	1	2	3	4	5
Zdroje	138 275 176	138 695 818	146 839 439	106,19	105,87
v tom:					
Príjmy v bežnom roku	128 411 134	128 516 099	135 007 629	105,14	105,05
v tom:					
Príjmy na nemocenské poistenie	9 910 870	9 813 078	9 500 861	95,86	96,82
a) poistné	9 490 334	9 392 542	9 075 269	95,63	96,62
v tom:					
zamestnanec	4 456 291	4 416 033	4 063 120	91,18	92,01
zamestnávateľ	4 456 291	4 416 033	4 060 634	91,12	91,95
povinne nemocensky poistená SZČO	460 152	442 876	835 806	181,64	188,72
dobrovoľne nemocensky poistená osoba	117 600	117 600	115 709	98,39	98,39
b) pokuty a penále	10 000	10 000	33 384	333,84	333,84
c) dlžné poistné	300 000	300 000	322 638	107,55	107,55
d) ostatné príjmy	110 536	110 536	69 570	62,94	62,94
Príjmy na starobné poistenie	69 014 591	69 262 804	74 743 194	108,30	107,91
a) poistné	49 356 280	49 604 493	52 904 011	107,19	106,65
v tom:					
zamestnanec	12 940 909	12 940 909	13 051 722	100,86	100,86
zamestnávateľ	27 201 895	27 201 895	29 694 622	109,16	109,16
povinne dôchodkovo poistená SZČO	1 890 826	1 890 826	2 803 207	148,25	148,25
dobrovoľne dôchodkovo poistená osoba	383 869	383 869	362 673	94,48	94,48
štát	2 725 788	2 974 001	2 161 601	79,30	72,68
Sociálna poisťovňa	4 212 993	4 212 993	4 830 186	114,65	114,65
b) prevod fin. prostr. zo ZFPvN za poist. uved. v § 68 ods. 7, 8 z. č. 461/2003 Z. z.	281 358	281 358	0	0,00	0,00
c) pokuty a penále	70 000	70 000	142 402	203,43	203,43
d) dlžné poistné	1 670 000	1 670 000	2 477 659	148,36	148,36
e) ostatné príjmy	17 636 953	17 636 953	19 219 122	108,97	108,97
z toho prostriedky zo ŠFA	17 600 000	17 600 000	19 200 000	109,09	109,09
Príjmy na invalidné poistenie	22 125 793	22 213 800	22 237 407	100,50	100,11
a) poistné	21 382 426	21 470 433	21 360 826	99,90	99,49
v tom:					
zamestnanec	9 536 328	9 536 328	9 460 150	99,20	99,20
zamestnávateľ	9 536 328	9 536 328	9 461 174	99,21	99,21
povinne dôchodkovo poistená SZČO	988 200	988 200	1 145 862	115,95	115,95
dobrovoľne dôchodkovo poistená osoba	186 480	186 480	152 584	81,82	81,82
štát	1 135 090	1 223 097	1 141 056	100,53	93,29
b) pokuty a penále	30 000	30 000	47 560	158,53	158,53
c) dlžné poistné	700 500	700 500	773 922	110,48	110,48
d) ostatné príjmy	12 867	12 867	55 099	428,22	428,22
Príjmy na úrazové poistenie	3 039 263	3 039 263	3 181 615	104,68	104,68
a) poistné	2 978 830	2 978 830	2 944 152	98,84	98,84
b) pokuty a penále	0	0	18 435	0,00	0,00
c) dlžné poistné	25 000	25 000	101 839	407,36	407,36
d) ostatné príjmy	35 433	35 433	117 189	330,73	330,73
Príjmy na garančné poistenie	748 759	756 303	1 074 891	143,56	142,12
a) poistné	663 188	670 732	612 452	92,35	91,31
b) pokuty a penále	0	0	970	0,00	0,00
c) dlžné poistné	50 000	50 000	16 653	33,31	33,31
d) ostatné príjmy	35 571	35 571	33 433	93,99	93,99
e) príspevky na SDS zaplatené zamestnávateľom po uplynutí 60 dní	0	0	411 383	0,00	0,00
Príjmy na poistenie v nezamestnanosti	6 975 569	6 975 569	6 670 401	95,63	95,63
a) poistné	6 337 330	6 337 330	6 389 890	100,83	100,83
v tom:					
zamestnanec	3 126 665	3 126 665	3 156 976	100,97	100,97
zamestnávateľ	3 126 665	3 126 665	3 157 750	100,99	100,99
dobrovoľne poistená osoba v nezamestnanosti	84 000	84 000	75 164	89,48	89,48
b) pokuty a penále	0	0	18 441	0,00	0,00
c) dlžné poistné	600 000	600 000	229 553	38,26	38,26
d) ostatné príjmy	38 239	38 239	32 517	85,04	85,04
Príjmy z poistného do rezervného fondu solidarity	16 318 015	16 348 359	17 482 463	107,14	106,94
a) poistné	16 282 614	16 312 958	16 961 056	104,17	103,97
v tom:					
zamestnávateľ	14 981 706	14 981 706	15 485 961	103,37	103,37
povinne dôchodkovo poistená SZČO	782 325	782 325	970 231	124,02	124,02
dobrovoľne dôchodkovo poistená osoba	139 650	139 650	121 248	86,82	86,82
štát	378 933	409 277	383 616	101,24	93,73
b) pokuty a penále	0	0	10 775	0,00	0,00
c) dlžné poistné	25 000	25 000	493 831	x	x
d) ostatné príjmy	10 401	10 401	16 801	161,53	161,53
Príjmy správneho fondu, v tom:	106 844	106 923	116 797	109,31	109,23
- z príspevkov na starobné dôchodkové sporenie	101 210	101 289	90 325	89,24	89,18
- z ostatných príjmov	5 634	5 634	26 472	469,86	469,86
Príjmy celkom	128 411 134	128 516 099	135 007 629	105,14	105,05
a) poistné	106 491 002	106 767 318	110 247 656	103,53	103,26
v tom:					
zamestnanec	30 060 193	30 019 935	29 731 968	98,91	99,04
zamestnávateľ	62 944 903	62 912 189	65 416 745	103,93	103,98
povinne poistená SZČO	4 121 503	4 104 227	5 755 106	139,64	140,22
dobrovoľne poistená osoba	911 599	911 599	827 378	90,76	90,76
štát	4 239 811	4 606 375	3 686 273	86,94	80,03
Sociálna poisťovňa	4 212 993	4 212 993	4 830 186	114,65	114,65
b) prevod fin. prostr. zo ZFPvN za poist. uved. v § 68 ods. 7, 8 z. č. 461/2003 Z. z.	281 358	281 358	0	0,00	0,00
c) pokuty a penále	110 000	110 000	271 967	247,24	247,24
d) dlžné poistné	3 370 500	3 370 500	4 416 095	131,02	131,02
e) ostatné príjmy	18 057 064	17 885 634	19 570 203	108,38	109,42
z toho: pôžička zo Svetovej banky	171 430	0	0	0,00	0,00
f) príspevky na SDS zaplatené zamestnávateľom po uplynutí 60 dní	0	0	411 383	0,00	0,00
g) príjmy správneho fondu z príspevkov na starobné dôchodkové sporenie	101 210	101 289	90 325	89,24	89,18

**Plnenie rozpočtu príjmov a výdavkov (nákladov) Sociálnej poisťovne a tvorba fondov k 31. 12. 2006
s vplyvom II. piliera**

v tis. SK

Ukazovateľ a	Schválený rozpočet na rok 2006 */	Upravený rozpočet na rok 2006 **/	Skutočnosť k 31. 12. 2006 3	% plnenia stĺ. 3/1 4	% plnenia stĺ. 3/2 5
Tvorba fondov v bežnom roku	128 411 135	128 516 099	135 007 629	105,14	105,05
v tom:					
a) Základný fond nemocenského poistenia	9 651 426	9 537 314	9 233 577	95,67	96,82
b) Základný fond starobného poistenia	67 774 039	67 923 848	73 303 591	108,16	107,92
c) Základný fond invalidného poistenia	21 540 595	21 583 010	21 607 813	100,31	100,11
Dôchodkové poistenie spolu	89 314 634	89 506 858	94 911 404	106,27	106,04
d) Základný fond úrazového poistenia	2 959 662	2 953 800	3 094 985	104,57	104,78
e) Základný fond garančného poistenia	729 860	735 797	1 056 979	144,82	143,65
f) Základný fond poistenia v nezamestnanosti	6 791 730	6 778 194	6 482 123	95,44	95,63
g) Rezervný fond solidarity	15 885 863	15 883 524	16 985 945	106,92	106,94
h) Správny fond	3 077 960	3 120 612	3 242 616	105,35	103,91
v tom tvorba:					
z poisťného	2 799 685	3 013 688	3 125 819	111,65	103,72
z príspevkov na starobné dôchodkové sporenie - pobočky	97 818	97 818	81 260	83,07	83,07
z príspevkov na starobné dôchodkové sporenie - štát	3 392	3 472	6 998	206,28	201,56
z príspevkov na SDS od zamestnávateľa po uplynutí 60 dní	0	0	2 067	0,00	0,00
z ostatných príjmov	5 634	5 634	26 472	469,86	469,86
z pôžičky zo Svetovej banky	171 430	0	0	0,00	0,00
Prevod z minulých rokov	9 864 041	10 179 719	11 831 810	119,95	116,23
v tom:					
a) Základný fond nemocenského poistenia	500 000	500 000	1 787 515	357,50	357,50
b) Základný fond starobného poistenia	560 000	560 000	2 804 145	500,74	500,74
c) Základný fond invalidného poistenia	2 620 961	2 620 961	1 597 698	60,96	60,96
Dôchodkové poistenie spolu	3 180 961	3 180 961	4 401 843	138,38	138,38
d) Základný fond úrazového poistenia	5 083 080	5 083 080	1 256 034	24,71	24,71
e) Základný fond garančného poistenia	600 000	600 000	1 166 611	194,44	194,44
f) Základný fond poistenia v nezamestnanosti	500 000	500 000	1 365 476	273,10	273,10
g) Rezervný fond solidarity	0	0	1 538 653	0,00	0,00
h) Správny fond	0	315 678	315 678	0,00	100,00
Tvorba fondov celkom	138 275 176	138 695 818	146 839 439	106,19	105,87
v tom:					
a) Základný fond nemocenského poistenia	10 151 426	10 037 314	11 021 092	108,57	109,80
b) Základný fond starobného poistenia	68 334 039	68 483 848	76 107 736	111,38	111,13
c) Základný fond invalidného poistenia	24 161 557	24 203 971	23 205 511	96,04	95,87
Dôchodkové poistenie spolu	92 495 595	92 687 819	99 313 247	107,37	107,15
d) Základný fond úrazového poistenia	8 042 742	8 036 881	4 351 019	54,10	54,14
e) Základný fond garančného poistenia	1 329 860	1 335 797	2 223 590	167,20	166,46
f) Základný fond poistenia v nezamestnanosti	7 291 730	7 278 194	7 847 599	107,62	107,82
g) Rezervný fond solidarity	15 885 863	15 883 524	18 524 598	116,61	116,63
h) Správny fond	3 077 960	3 436 290	3 558 294	115,61	103,55
Použitie prostriedkov jednotlivých fondov	129 297 351	130 579 030	132 187 937	102,24	101,23
v tom:					
a) Základný fond nemocenského poistenia	5 343 243	5 308 243	5 322 844	99,62	100,28
b) Základný fond starobného poistenia	95 534 221	95 627 021	98 155 644	102,74	102,64
c) Základný fond invalidného poistenia	19 777 852	20 605 451	21 801 799	110,23	105,81
Dôchodkové poistenie spolu	115 312 073	116 232 472	119 957 443	104,03	103,20
d) Základný fond úrazového poistenia	759 773	759 773	930 949	122,53	122,53
e) Základný fond garančného poistenia	1 064 051	1 064 051	733 491	68,93	68,93
f) Základný fond poistenia v nezamestnanosti	3 740 251	3 778 201	1 927 552	51,54	51,02
g) Správny fond	3 077 960	3 436 290	3 315 658	107,72	96,49
Bilančný rozdiel v bežnom roku	-886 216	-2 062 931	2 819 692	-318,17	-136,68
v tom:					
a) Základný fond nemocenského poistenia	4 308 183	4 229 071	3 910 733	90,77	92,47
b) Základný fond starobného poistenia	-27 760 182	-27 703 173	-24 852 053	89,52	89,71
c) Základný fond invalidného poistenia	1 762 743	977 559	-193 986	-11,00	-19,84
Dôchodkové poistenie spolu	-25 997 439	-26 725 614	-25 046 039	96,34	93,72
d) Základný fond úrazového poistenia	2 199 889	2 194 027	2 164 036	98,37	98,63
e) Základný fond garančného poistenia	-334 191	-328 254	323 488	-96,80	-98,55
f) Základný fond poistenia v nezamestnanosti	3 051 479	2 999 993	4 554 571	149,26	151,82
g) Rezervný fond solidarity	15 885 863	15 883 524	16 985 945	106,92	106,94
h) Správny fond	0	-315 678	-73 042	0,00	23,14
Bilančný rozdiel celkom	8 977 825	8 116 789	14 651 502	163,20	180,51
v tom:					
a) Základný fond nemocenského poistenia	4 808 183	4 729 071	5 698 248	118,51	120,49
b) Základný fond starobného poistenia	-27 200 182	-27 143 173	-22 047 908	81,06	81,23
c) Základný fond invalidného poistenia	4 383 705	3 598 520	1 403 712	32,02	39,01
Dôchodkové poistenie spolu	-22 816 478	-23 544 653	-20 644 196	90,48	87,68
d) Základný fond úrazového poistenia	7 282 969	7 277 108	3 420 070	46,96	47,00
e) Základný fond garančného poistenia	265 809	271 746	1 490 099	560,59	548,34
f) Základný fond poistenia v nezamestnanosti	3 551 479	3 499 993	5 920 047	166,69	169,14
g) Rezervný fond solidarity	15 885 863	15 883 524	18 524 598	116,61	116,63
h) Správny fond	0	0	242 636	0,00	0,00
Bilančný rozdiel po vykrytí deficitu	8 977 825	8 116 789	14 651 502	163,20	180,51
v tom:					
a) Základný fond nemocenského poistenia	500 000	500 000	2 198 248	439,65	439,65
b) Základný fond starobného poistenia	2 494 120	5 876 789	5 915 092	237,16	100,65
c) Základný fond invalidného poistenia	4 383 705	140 000	1 403 712	32,02	1 002,65
Dôchodkové poistenie spolu	6 877 825	6 016 789	7 318 804	106,41	121,64
d) Základný fond úrazového poistenia	500 000	500 000	1 210 070	242,01	242,01
e) Základný fond garančného poistenia	600 000	600 000	690 099	115,02	115,02
f) Základný fond poistenia v nezamestnanosti	500 000	500 000	1 720 047	344,01	344,01
g) Rezervný fond solidarity	0	0	1 271 598	0,00	0,00
h) Správny fond	0	0	242 636	0,00	0,00

*/ Údaje v stĺ. 1 sú schválené uznesením Národnej rady Slovenskej republiky č. 2012 zo 14. decembra 2005, vrátane prostriedkov zo ŠFA

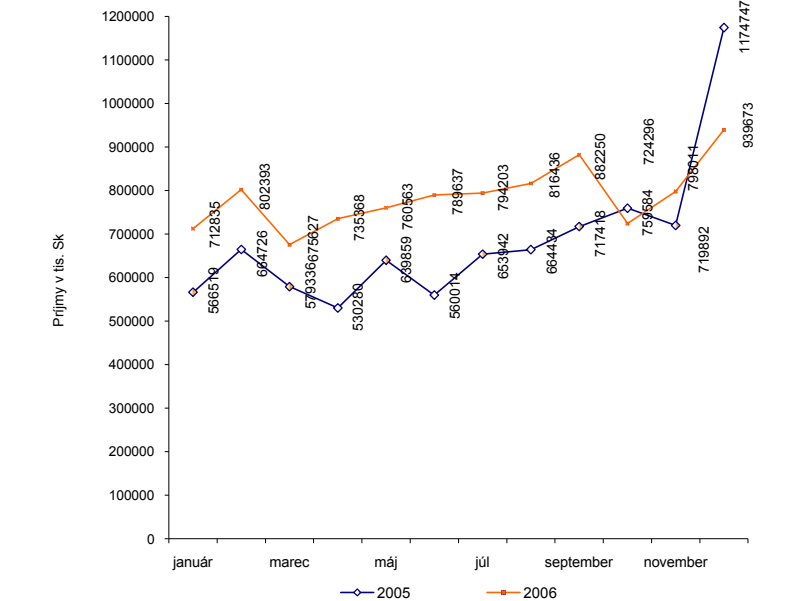
**/ Údaje v stĺ. 2 sú upravené na základe vplyvov zmien a doplnení vyplývajúcich zo z. č. 310/2006 Z. z. a zákona o soc. poistení schváleného NR SR č. 65 zo dňa 7.9.2006, ktorými sa mení a dopĺňa z. č. 461/2003 Z. z. o sociálnom poistení

Základný fond príspevkov na starobné dôchodkové sporenie v roku 2006

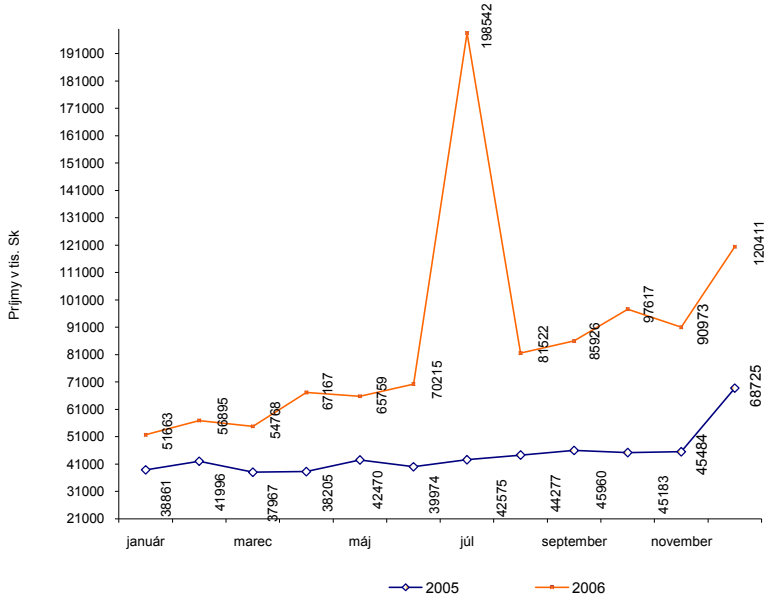
v tis. Sk

Ukazovateľ	Rozpis na rok 2006	Upravený rozpis na rok 2006	Skutočnosť k 31. 12. 2006	% plnenia stí. 3/1	% plnenia stí. 3/2
Postúpené príspevky na starobné dôchodkové sporenie a penále	21 114 488	21 130 218	18 246 497	86,42	86,35
v tom:					
zamestnávateľ	18 189 621	18 189 621	15 348 946	84,38	84,38
povinne dôchodkovo poistená SZČO	1 096 546	1 096 546	852 692	77,76	77,76
dobrovoľne dôchodkov poistená osoba	179 536	179 536	97 243	54,16	54,16
štát	675 100	690 829	1 266 560	187,61	183,34
Sociálna poisťovňa	59 635	59 635	20 395	34,20	34,20
zúčtované penále zo správneho fondu			4 574		
uhradené príspevky zo ZFGP	914 051	914 051	656 087	71,78	71,78

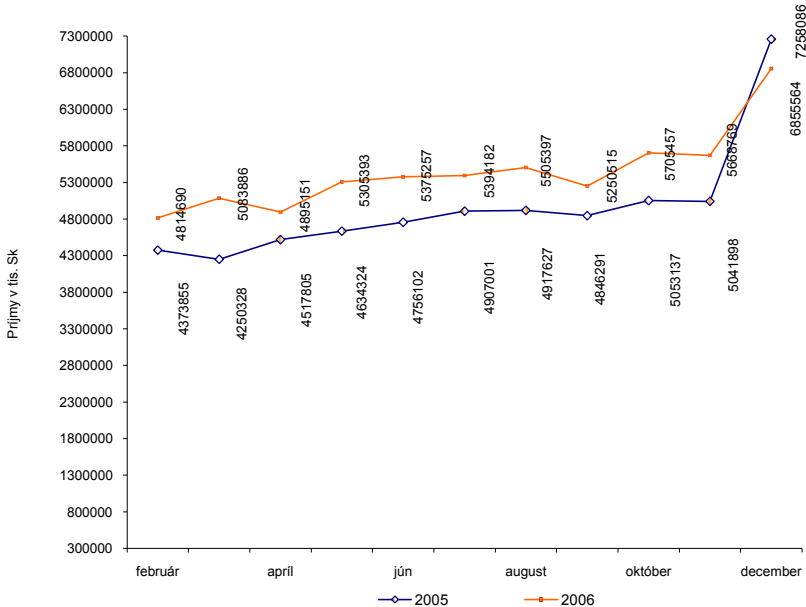
Vývoj príjmov z poistného na nemocenské poistenie v období január až december 2006 v porovnaní s rovnakým obdobím roka 2005



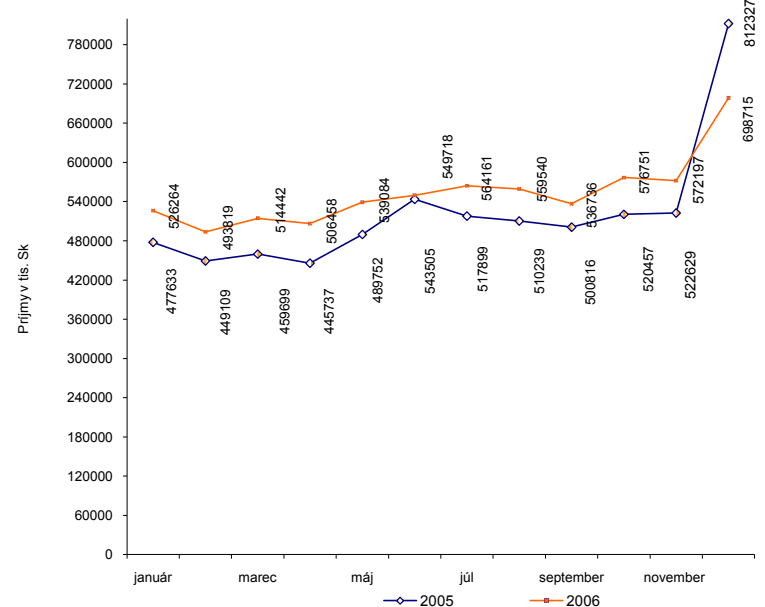
Vývoj príjmov z poistného na garančné poistenie v období január až december 2006 v porovnaní s rovnakým obdobím roka 2005



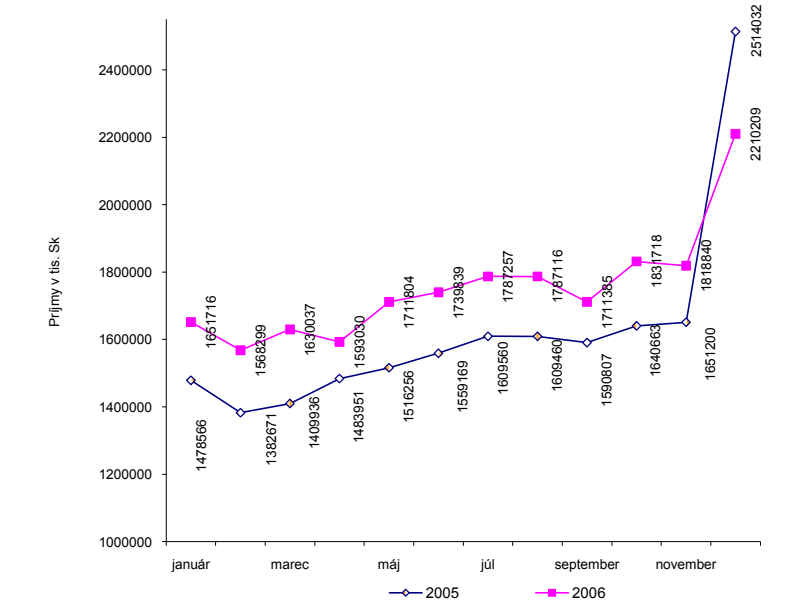
Vývoj príjmov z poistného na starobné poistenie (vrátane príspevkov na SDS) v období január až december 2006 v porovnaní s rovnakým obdobím roka 2005



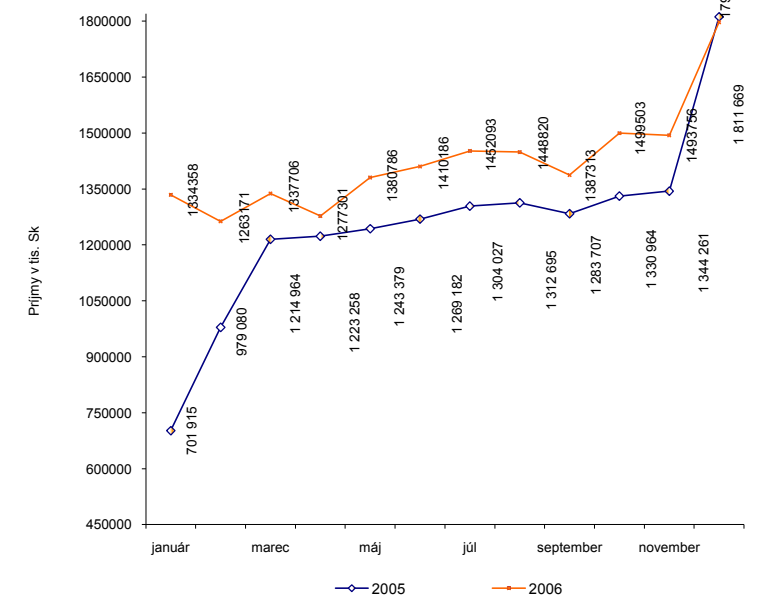
Vývoj príjmov z poistného na poistenie v nezamestnanosti v období január až december 2006 v porovnaní s rovnakým obdobím roka 2005



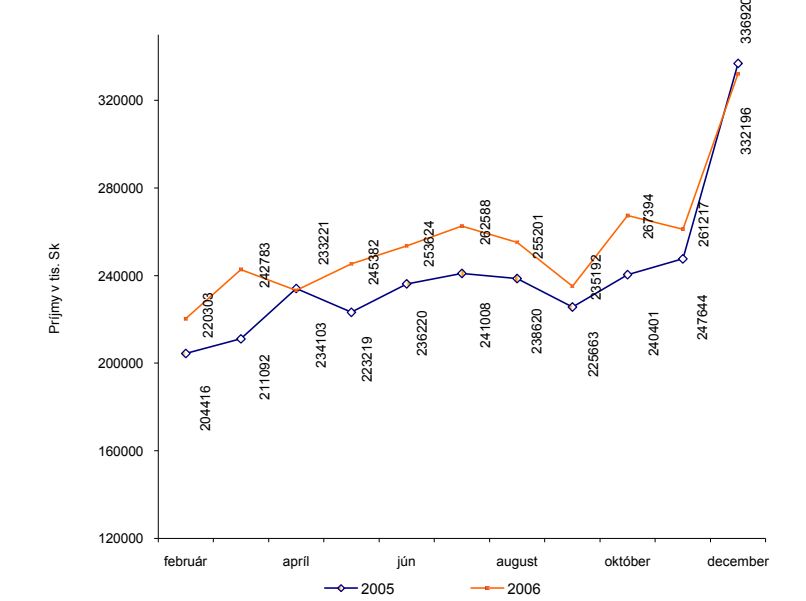
Vývoj príjmov z poistného na invalidné poistenie v období január až december 2006 v porovnaní s rovnakým obdobím roka 2005



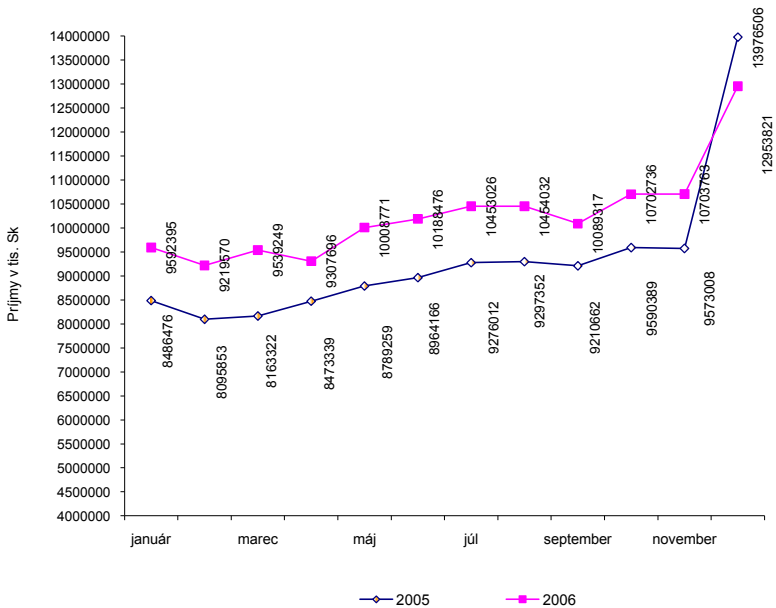
Vývoj príjmov z poistného do rezervného fondu solidarity v období január až december 2006 v porovnaní s rovnakým obdobím roka 2005



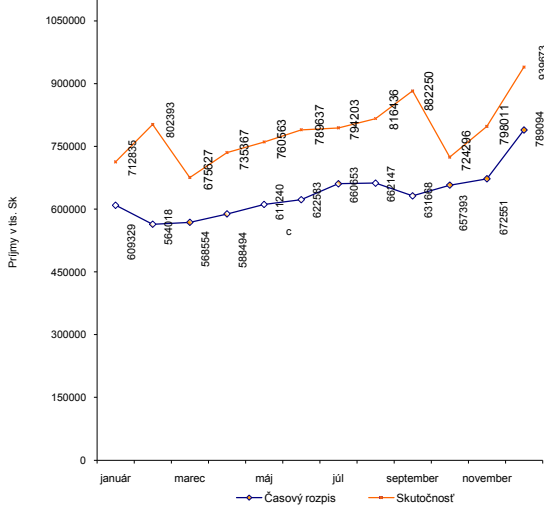
Vývoj príjmov z poistného na úrazové poistenie v období január až december 2006 v porovnaní s rovnakým obdobím roka 2005



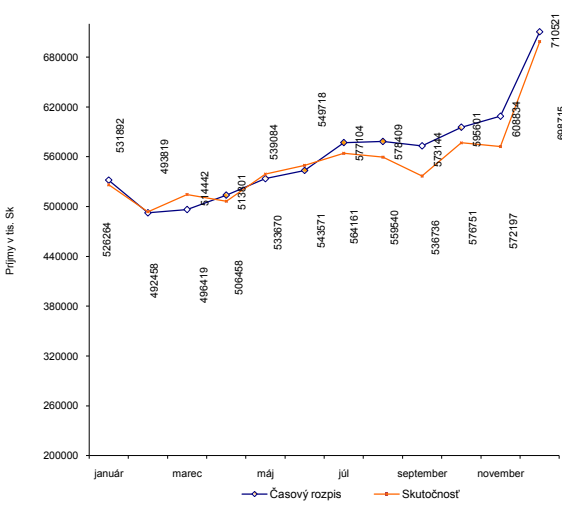
Vývoj príjmov z poistného a príspevkov spolu v období január až december 2006 v porovnaní s rovnakým obdobím roka 2005



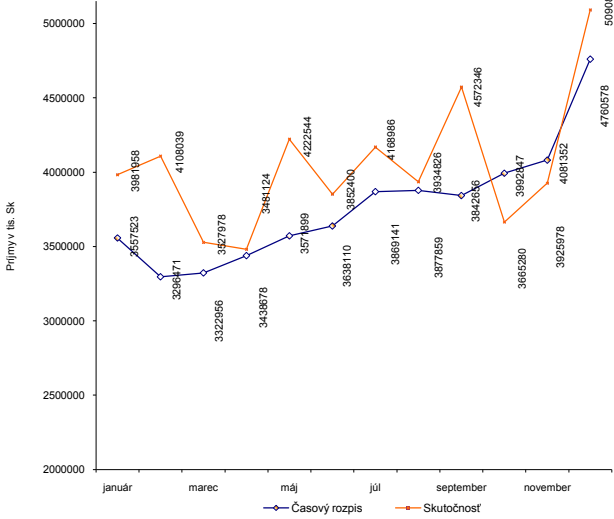
Skutočné plnenie rozpisu rozpočtu príjmov z poistného na nemocenské poistenie v období január až december 2006



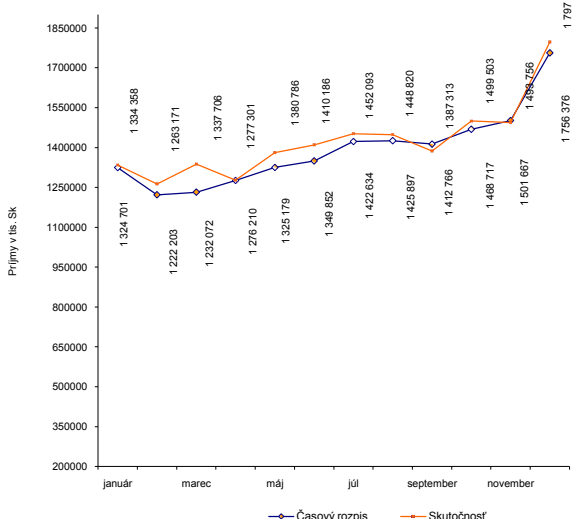
Skutočné plnenie rozpisu rozpočtu príjmov z poistného na poistenie v nezamestnanosti v období január až december 2006



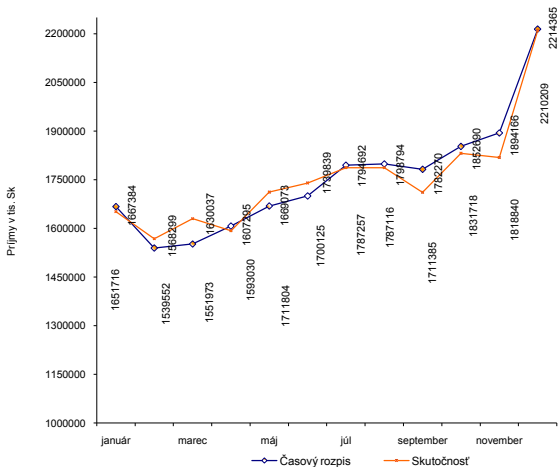
Skutočné plnenie rozpisu rozpočtu príjmov z poistného na starobné poistenie v období január až december 2006



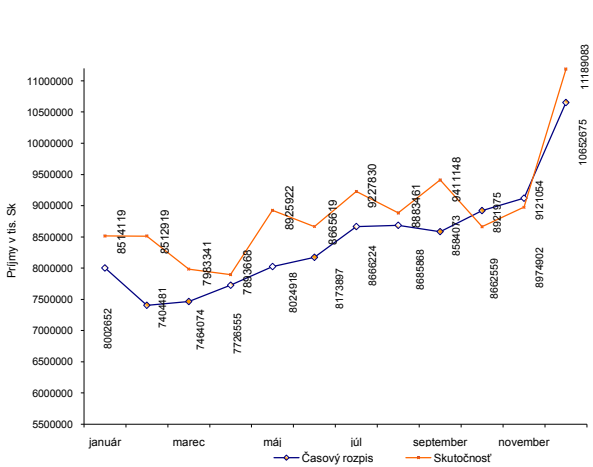
Skutočné plnenie rozpisu rozpočtu príjmov z poistného do rezervného fondu solidarity v období január až december 2006



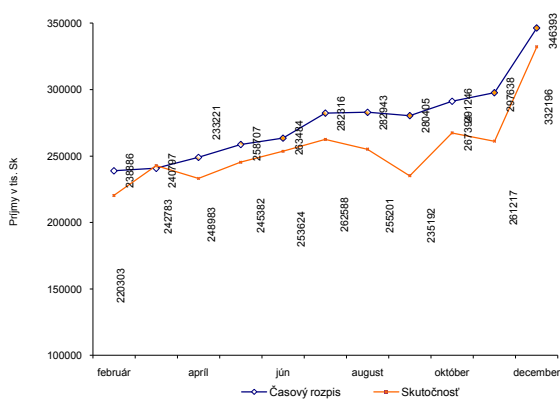
Skutočné plnenie rozpisu rozpočtu príjmov z poistného na invalidné poistenie v období január až december 2006



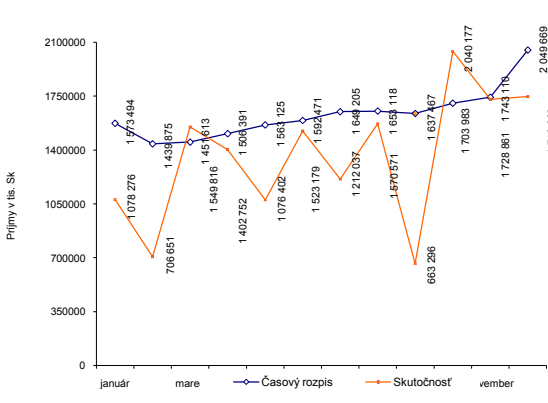
Skutočné plnenie rozpisu rozpočtu príjmov z poistného spolu v období január až december 2006



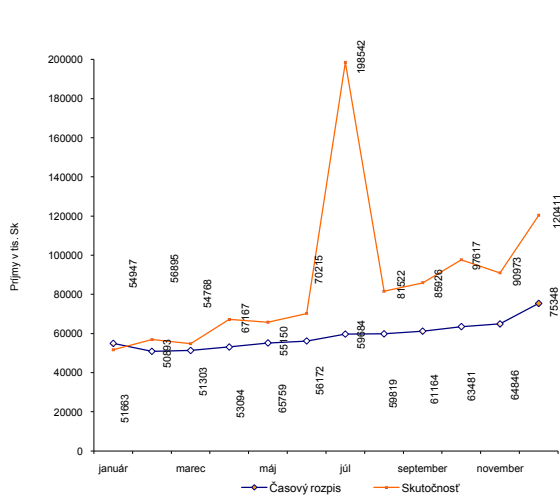
Skutočné plnenie rozpisu rozpočtu príjmov z poistného na úrazové poistenie v období január až december 2006



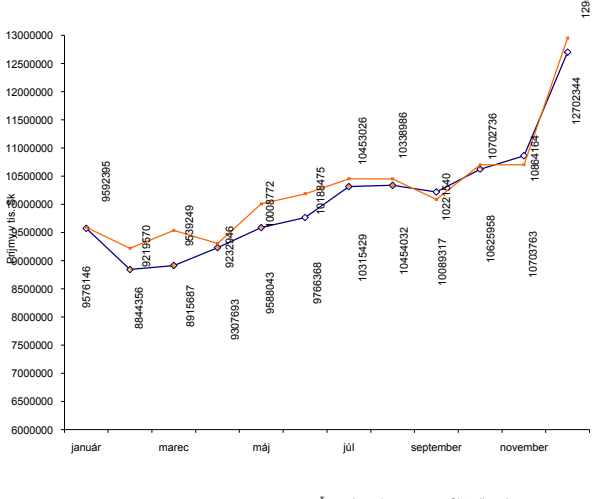
Skutočné plnenie rozpisu príspevkov na starobné dôchodkové sporenie v období január až december 2006



Skutočné plnenie rozpisu rozpočtu príjmov z poistného na garančné poistenie v období január až december 2006



Skutočné plnenie rozpisu príjmov z poistného a príspevkov na starobné dôchodkové sporenie spolu v období január až december 2006



Porovnanie rozpisu príjmov od ekonomicky aktívneho obyvateľstva spolu
so skutočným plnením za rok 2006 podľa jednotlivých pobočiek
Sociálnej poisťovne

v tis. Sk

P o b o č k a	Rozpis príjmov na rok 2006	Skutočné plnenie rok 2006	Rozdiel stĺ. 2-1	% plnenia stĺ. 2/1
a	1	2	3	4
Bratislava	32 285 962	33 019 218	733 256	102,27
Bratislava-okolie	3 119 629	3 216 333	96 704	103,10
Trnava	5 843 371	6 042 123	198 752	103,40
Dunajská Streda	1 719 157	1 703 560	-15 598	99,09
Galanta	2 226 427	2 329 330	102 903	104,62
Senica	2 729 768	2 722 927	-6 841	99,75
Trenčín	4 581 161	4 631 948	50 786	101,11
Považská Bystrica	3 506 748	3 590 617	83 868	102,39
Prievidza	2 938 873	2 911 986	-26 887	99,09
Nitra	4 454 801	4 585 168	130 367	102,93
Komárno	1 649 129	1 687 765	38 636	102,34
Levice	1 817 482	1 823 421	5 939	100,33
Nové Zámky	1 929 885	1 945 943	16 058	100,83
Topoľčany	2 573 208	2 595 741	22 532	100,88
Žilina	5 163 076	5 231 350	68 274	101,32
Čadca	1 609 806	1 696 645	86 839	105,39
Dolný Kubín	1 937 035	1 955 665	18 631	100,96
Liptovský Mikuláš	2 417 691	2 436 243	18 552	100,77
Martin	2 042 587	2 136 944	94 357	104,62
Banská Bystrica	4 084 629	4 220 014	135 384	103,31
Lučenec	1 311 058	1 297 811	-13 247	98,99
Rimavská Sobota	799 473	785 403	-14 071	98,24
Veľký Krtíš	374 377	389 155	14 778	103,95
Zvolen	2 702 508	2 636 370	-66 139	97,55
Žiar nad Hronom	1 419 002	1 443 677	24 675	101,74
Prešov	3 356 614	3 327 571	-29 043	99,13
Bardejov	890 949	892 930	1 981	100,22
Humenné	1 440 704	1 499 010	58 307	104,05
Poprad	2 889 288	2 865 494	-23 794	99,18
Stará Ľubovňa	544 023	574 646	30 623	105,63
Svidník	591 889	612 915	21 027	103,55
Vranov nad Topľou	746 441	773 635	27 194	103,64
Košice	8 940 707	8 926 094	-14 613	99,84
Košice-okolie	781 990	784 350	2 360	100,30
Michalovce	1 764 081	1 814 801	50 720	102,88
Rožňava	1 208 027	1 261 144	53 117	104,40
Spišská Nová Ves	1 738 534	1 839 962	101 428	105,83
Trebišov	952 125	1 004 941	52 816	105,55
Celkom	121 082 219	123 212 850	2 130 631	101,76

Porovnanie skutočného plnenia príjmov od ekonomicky aktívneho obyvateľstva spolu
v roku 2006 a v roku 2005 podľa jednotlivých pobočiek Sociálnej poisťovne

v tis. Sk

P o b o č k a	Skutočné plnenie rok 2006	Skutočné plnenie rok 2005	Rozdiel stĺ. 1-2	Index stĺ. 1/2
a	1	2	3	4
Bratislava	33 019 218	29 538 506	3 480 712	111,78
Bratislava-okolie	3 216 333	2 893 457	322 876	111,16
Trnava	6 042 123	5 387 910	654 214	112,14
Dunajská Streda	1 703 560	1 573 245	130 315	108,28
Galanta	2 329 330	2 045 103	284 227	113,90
Senica	2 722 927	2 489 983	232 943	109,36
Trenčín	4 631 948	4 211 741	420 206	109,98
Považská Bystrica	3 590 617	3 216 299	374 318	111,64
Prievidza	2 911 986	2 677 313	234 673	108,77
Nitra	4 585 168	4 154 819	430 350	110,36
Komárno	1 687 765	1 506 759	181 006	112,01
Levice	1 823 421	1 682 060	141 361	108,40
Nové Zámky	1 945 943	1 824 428	121 515	106,66
Topoľčany	2 595 741	2 351 924	243 817	110,37
Žilina	5 231 350	4 740 750	490 600	110,35
Čadca	1 696 645	1 494 430	202 215	113,53
Dolný Kubín	1 955 665	1 762 400	193 266	110,97
Liptovský Mikuláš	2 436 243	2 220 008	216 235	109,74
Martin	2 136 944	1 966 996	169 948	108,64
Banská Bystrica	4 220 014	3 839 465	380 548	109,91
Lučenec	1 297 811	1 215 843	81 968	106,74
Rimavská Sobota	785 403	743 908	41 494	105,58
Veľký Krtíš	389 155	368 036	21 120	105,74
Zvolen	2 636 370	2 472 273	164 096	106,64
Žiar nad Hronom	1 443 677	1 320 563	123 114	109,32
Prešov	3 327 571	3 158 584	168 987	105,35
Bardejov	892 930	819 348	73 582	108,98
Humenné	1 499 010	1 329 512	169 498	112,75
Poprad	2 865 494	2 688 412	177 082	106,59
Stará Ľubovňa	574 646	501 101	73 545	114,68
Svidník	612 915	561 094	51 821	109,24
Vranov nad Topľou	773 635	695 518	78 117	111,23
Košice	8 926 094	8 432 840	493 254	105,85
Košice-okolie	784 350	709 603	74 747	110,53
Michalovce	1 814 801	1 627 018	187 783	111,54
Rožňava	1 261 144	1 145 250	115 894	110,12
Spišská Nová Ves	1 839 962	1 644 721	195 241	111,87
Trebišov	1 004 941	874 693	130 249	114,89
Celkom	123 212 850	111 885 914	11 326 936	110,12

Úspešnosť výberu poistného a príspevkov na starobné dôchodkové sporenie
za obdobie január až október 2006

Spracované ku dňu 31. 12. 2006

Por.č.	Pobočky	Platby v Sk	Predpisy v Sk	Úspešnosť v % stĺ. 1/2
a	b	1	2	3
20	Bratislava	26 344 190 036,97	27 905 946 380,49	94,40
30	Bratislava-okolie	2 538 246 493,47	2 705 590 370,27	93,81
40	Trnava	4 775 631 926,74	4 979 343 640,84	95,91
50	Dunajská Streda	1 360 933 945,61	1 409 290 706,47	96,57
60	Galanta	1 845 056 663,37	1 901 353 460,61	97,04
70	Senica	2 167 714 841,26	2 213 682 625,48	97,92
80	Trenčín	3 725 991 575,27	3 856 542 842,79	96,61
90	Považská Bystrica	2 859 587 904,26	2 949 962 305,76	96,94
100	Prievidza	2 303 378 900,97	2 436 244 147,07	94,55
110	Nitra	3 648 183 016,34	3 869 873 148,82	94,27
120	Komárno	1 358 478 146,37	1 406 964 611,81	96,55
130	Levice	1 448 264 996,10	1 501 127 161,84	96,48
140	Nové Zámky	1 548 865 519,10	1 614 932 018,02	95,91
150	Topoľčany	2 030 165 970,53	2 130 872 171,08	95,27
160	Žilina	4 177 936 646,13	4 264 939 502,32	97,96
170	Čadca	1 359 160 280,50	1 432 069 332,07	94,91
180	Dolný Kubín	1 552 239 180,77	1 611 319 309,63	96,33
190	Liptovský Mikuláš	1 956 667 163,22	2 013 407 277,74	97,18
200	Martin	1 672 301 338,50	1 754 820 290,37	95,30
210	Banská Bystrica	3 342 190 092,55	3 514 054 985,17	95,11
220	Lučenec	1 029 569 287,10	1 104 110 309,95	93,25
230	Rimavská Sobota	619 947 188,14	652 180 311,52	95,06
240	Veľký Krtíš	311 744 988,90	320 838 637,98	97,17
250	Zvolen	2 100 248 243,80	2 190 707 812,10	95,87
260	Žiar nad Hronom	1 140 232 521,54	1 189 213 950,98	95,88
270	Prešov	2 616 839 314,24	2 808 553 267,89	93,17
280	Bardejov	706 692 227,10	761 592 373,29	92,79
290	Humenné	1 188 994 987,21	1 211 945 887,85	98,11
300	Poprad	2 275 688 347,52	2 349 299 030,84	96,87
310	Stará Ľubovňa	446 108 652,00	466 159 820,90	95,70
320	Svidník	472 064 079,98	511 990 625,64	92,20
330	Vranov nad Topľou	604 074 648,00	636 418 312,42	94,92
340	Košice	7 161 072 528,85	7 614 359 136,76	94,05
350	Košice-okolie	617 729 149,10	639 948 093,47	96,53
360	Michalovce	1 437 466 543,74	1 468 081 358,87	97,91
370	Rožňava	991 286 945,56	1 036 913 744,75	95,60
380	Spišská Nová Ves	1 448 709 376,95	1 512 222 023,07	95,80
390	Trebišov	787 139 741,40	829 655 053,23	94,88
	Spolu	97 970 793 409,16	102 776 526 040,15	95,32

Výdavky základného fondu nemocenského poistenia v roku 2006

v tis. Sk

Druh dávky	Schválený rozpočet na rok 2006	Upravený rozpočet na rok 2006	Skutočnosť rok 2006	Skutočnosť rok 2005	Rozdiel stĺ. 3-4	% plnenia stĺ. 3/1	% plnenia stĺ. 3/2
a	1	2	3	4	5	6	7
Nemocenské	3 955 945	3 920 945	3 909 045	3 430 745	478 300	98,81	99,70
Ošetrovné	142 852	142 852	153 351	136 192	17 159	107,35	107,35
Vyrovňavacia dávka	1 435	1 435	940	937	3	65,51	65,51
Materské	1 243 011	1 243 011	1 259 513	1 172 609	86 904	101,33	101,33
Spolu výdavky na nemocenské dávky	5 343 243	5 308 243	5 322 849	4 740 483	582 366	99,62	100,28
Zúčtovanie dôch. dávok § 110	0	0	-5	0	.	.	.
Celkom	5 343 243	5 308 243	5 322 844	4 740 483	.	.	.

Plnenie rozpočtu výdavkov na nemocenské dávky podľa jednotlivých pobočiek Sociálnej poisťovne v roku 2006

zoradené podľa percenta plnenia rozpočtu

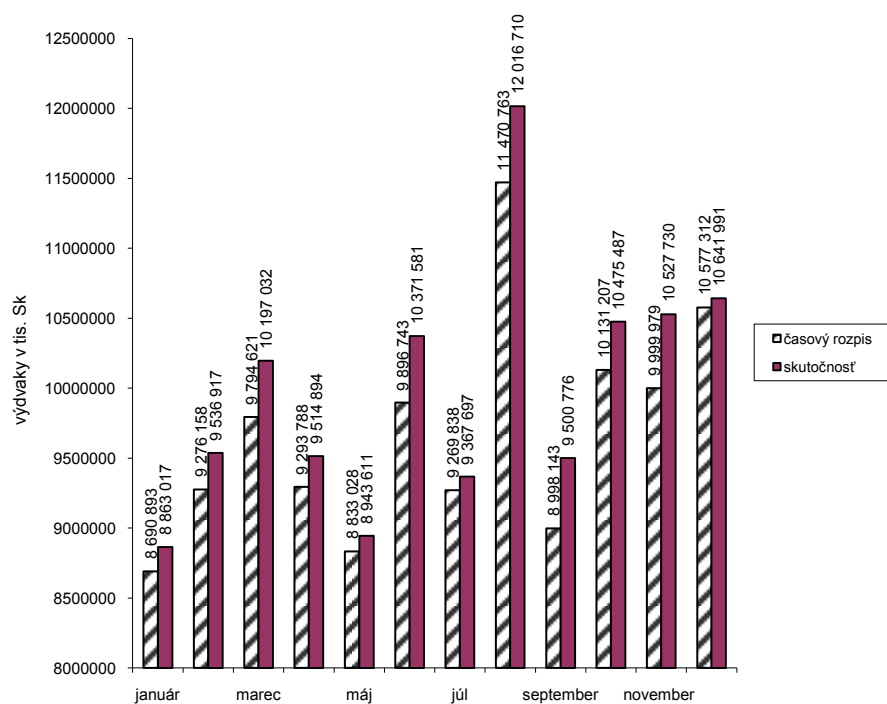
v tis. Sk

Názov pobočky	Schválený rozpočet na rok 2006	Skutočnosť rok 2005	Skutočnosť rok 2006	Rozdiel stĺ 3-1	% plnenia stĺ 3/1	Index stĺ 3/2
a	1	2	3	4	5	6
Veľký Krtíš	29 171	25 687	25 221	-3 950	86,46	98,19
Svidník	56 678	50 264	50 365	-6 313	88,86	100,20
Nitra	207 225	183 902	192 474	-14 751	92,88	104,66
Liptovský Mikuláš	126 802	112 420	118 028	-8 774	93,08	104,99
Rimavská Sobota	41 562	36 701	38 764	-2 798	93,27	105,62
Poprad	185 122	163 764	175 341	-9 781	94,72	107,07
Senica	125 739	111 795	119 464	-6 275	95,01	106,86
Levice	89 977	79 510	85 585	-4 392	95,12	107,64
Žilina	243 023	215 804	233 154	-9 869	95,94	108,04
Zvolen	101 766	89 914	98 489	-3 277	96,78	109,54
Topoľčany	196 837	173 601	190 763	-6 074	96,91	109,89
Lučenec	82 153	72 429	80 123	-2 030	97,53	110,62
Trnava	238 942	211 632	233 181	-5 761	97,59	110,18
Dolný Kubín	107 060	95 955	104 543	-2 517	97,65	108,95
Košice	295 769	262 811	289 005	-6 764	97,71	109,97
Prešov	213 493	189 379	208 814	-4 679	97,81	110,26
Čadca	103 397	91 725	101 233	-2 164	97,91	110,37
Prievidza	151 414	133 695	148 460	-2 954	98,05	111,04
Nové Zámky	82 871	73 273	81 365	-1 506	98,18	111,04
Banská Bystrica	159 510	141 493	158 284	-1 226	99,23	111,87
Bardejov	68 402	60 301	68 146	-256	99,63	113,01
Trebišov	46 590	40 587	46 557	-33	99,93	114,71
Žiar nad Hronom	45 640	40 526	45 615	-25	99,95	112,56
Bratislava - okolie	122 433	108 115	122 450	17	100,01	113,26
Spišská Nová Ves	120 578	106 658	121 970	1 392	101,15	114,36
Bratislava	1 003 536	896 075	1 017 202	13 666	101,36	113,52
Dunajská Streda	96 435	85 220	98 776	2 341	102,43	115,91
Rožňava	43 274	38 324	44 740	1 466	103,39	116,74
Michalovce	113 183	99 950	117 866	4 683	104,14	117,92
Trenčín	203 440	181 147	214 242	10 802	105,31	118,27
Martin	93 389	82 485	98 406	5 017	105,37	119,30
Považská Bystrica	140 453	124 484	147 999	7 546	105,37	118,89
Humenné	87 834	77 469	92 868	5 034	105,73	119,88
Galanta	97 393	86 017	104 341	6 948	107,13	121,30
Komárno	65 165	57 765	70 485	5 320	108,16	122,02
Košice - okolie	32 257	28 575	35 304	3 047	109,45	123,55
Vranov nad Topľou	61 264	53 991	67 864	6 600	110,77	125,70
Stará Ľubovňa	63 466	57 040	75 362	11 896	118,74	132,12
Spolu	5 343 243	4 740 483	5 322 849	-20 394	99,62	112,28
Zúčtovanie dôch. dávok § 110			-5			
Celkom výdavky			5 322 844			

Výdavky na dôchodkové dávky podľa druhu dôchodku v roku 2006

Druh poistenia / druh dôchodku	Schválený rozpočet na rok 2006	Upravený rozpočet na rok 2006	Skutočnosť rok 2006	Skutočnosť rok 2005	Rozdiel stl. 3 - 1	Rozdiel stl. 3 - 4	% plnenia stl. 3/1	% plnenia stl. 3/2
a	1	2	3	4	5	6	7	8
Základný fond starobného poistenia								
starobný dôchodok	82 358 787	82 358 787	84 068 638	77 907 148	1 709 851	6 161 490	102,08	102,08
predčasný starobný dôchodok	1 952 854	1 878 854	3 612 964	1 394 019	1 660 110	2 218 945	185,01	192,30
vdovský dôchodok	10 881 471	10 913 871	10 114 765	9 562 157	-766 706	552 608	92,95	92,68
vdovecký dôchodok	123 070	234 469	187 123	93 383	64 053	93 740	152,05	79,81
sirotský dôchodok	218 039	241 040	172 154	176 399	-45 885	-4 245	78,96	71,42
S p o l u	95 534 221	95 627 021	98 155 644	89 133 106	2 621 423	9 022 538	102,74	102,64
Základný fond invalidného poistenia								
invalidný dôchodok	13 090 855	13 777 855	13 873 177	12 708 418	782 322	1 164 759	105,98	100,69
vdovský dôchodok	1 530 591	1 546 191	2 143 968	1 944 850	613 377	199 118	140,07	138,66
vdovecký dôchodok	153 736	191 736	139 478	111 559	-14 258	27 919	90,73	72,74
sirotský dôchodok	730 041	817 041	820 783	703 305	90 742	117 478	112,43	100,46
poistné	4 212 993	4 212 993	4 804 496	4 691 805	591 503	112 691	114,04	114,04
príspevky	59 636	59 636	19 897	0	-39 739	19 897	33,36	33,36
S p o l u	19 777 852	20 605 451	21 801 799	20 159 937	2 023 947	1 641 862	110,23	105,81
Dôchodkové dávky celkom								
starobný dôchodok	82 358 787	82 358 787	84 068 638	77 907 148	1 709 851	6 161 490	102,08	102,08
predčasný starobný dôchodok	1 952 854	1 878 854	3 612 964	1 394 019	1 660 110	2 218 945	185,01	192,30
invalidný dôchodok	13 090 855	13 777 855	13 873 177	12 708 418	782 322	1 164 759	105,98	100,69
vdovský dôchodok	12 412 062	12 460 062	12 258 733	11 507 007	-153 329	751 726	98,76	98,38
vdovecký dôchodok	276 806	426 205	326 601	204 942	49 795	121 659	117,99	76,63
sirotský dôchodok	948 080	1 058 081	992 937	879 704	44 857	113 233	104,73	93,84
poistné	4 212 993	4 212 993	4 804 496	4 691 805	591 503	112 691	114,04	114,04
príspevky	59 636	59 636	19 897	0	-39 739	19 897	33,36	33,36
C e l k o m	115 312 073	116 232 472	119 957 443	109 293 043	4 645 370	10 664 400	104,03	103,20

Výdavky dôchodkového poistenia v roku 2006 v porovnaní s časovým rozpisom



Priznané dôchodky v roku 2006

(bez čiastkových, obnovených a prevzatých)

Druh predpisu: **zákony platné do 31.12.2003**

Druh dôchodku	počet			priemerná výška v Sk		
	muži	ženy	spolu	muži	ženy	spolu
Starobný	269	1 144	1 413	7 624	6 213	6 526
v tom priznaných k nároku	246	1 068	1 314	7 457	6 089	6 391
priznaných po nároku	23	76	99	9 405	7 676	8 086
Invalidný	1 043	337	1 380	8 183	7 796	8 089
z toho čiastočný invalidný	14	2	16	3 884	3 816	3 876
invalidný z mladosti *)	75	39	114	8 017	7 658	7 894
za výsluhu rokov **)	2	0	2	10 181		10 181
Vdovský - sólo	x	47	47	x	4 447	4 447
Vdovský krátený pre súbeh	x	28	28	x	2 371	2 371
Vdovecký - sólo	21	x	21	4 087	x	4 087
Vdovecký krátený pre súbeh	12	x	12	1 853	x	1 853
Sirotský	51	77	128	2 117	2 171	2 149
Manželky	x	5	5	x	570	570
Spolu	1 396	1 638	3 034	x	x	x

Druh predpisu: **zákon o soc. poistení č. 461/2003 Z.z. platný od 1.1.2004**

Druh dôchodku	počet			priemerná výška v Sk		
	muži	ženy	spolu	muži	ženy	spolu
Starobný	3 535	8 267	11 802	11 779	7 406	8 761
v tom priznaných k nároku	3 080	7 571	10 651	11 073	6 986	8 213
priznaných po nároku	455	696	1 151	16 552	11 759	13 659
Predčasný starobný	23 064	14 760	37 824	9 778	7 866	9 033
Invalidný	7 306	6 101	13 407	7 384	5 421	6 499
v tom pokles sch.VZČ do 70% vrátane	3 843	3 862	7 705	5 008	3 923	4 471
pokles sch.VZČ nad 70%	3 463	2 239	5 702	10 019	7 954	9 211
Invalidný z mladosti (hradené štátom) ***)	435	326	761	5 956	5 840	5 907
Vdovský - sólo	x	4 385	4 385	x	5 902	5 902
Vdovský krátený pre súbeh	x	9 313	9 313	x	2 579	2 579
Vdovecký - sólo	1241	x	1241	4 368	x	4 368
Vdovecký krátený pre súbeh	6 537	x	6 537	1 750	x	1 750
Sirotský	1 233	2 123	3 356	2 482	2 530	2 512
Spolu	43 351	45 275	88 626	x	x	x

Druh predpisu: **spolu (podľa zákonov platných do 31.12.2003 a zákona o soc. poistení č. 461/2003 Z.z. platného od 1.1.2004)**

Druh dôchodku	počet			priemerná výška v Sk		
	muži	ženy	spolu	muži	ženy	spolu
Starobný	3 804	9 411	13 215	11 485	7 278	8 546
v tom priznaných k nároku	3 326	8 639	11 965	10 806	6 875	8 013
priznaných po nároku	478	772	1 250	16 208	11 357	13 218
Predčasný starobný	23 064	14 760	37 824	9 778	7 866	9 033
Invalidný	8 349	6 438	14 787	7 484	5 547	6 648
v tom pokles sch.VZČ do 70% vrátane	4 734	4 094	8 828	5 612	4 147	4 941
pokles sch.VZČ nad 70%	3 615	2 344	5 959	9 935	7 945	9 155
Invalidný z mladosti (hradené štátom)	435	326	761	5 956	5 840	5 907
Vdovský - sólo	x	4 432	4 432	x	5 887	5 887
Vdovský krátený pre súbeh	x	9 341	9 341	x	2 579	2 579
Vdovecký - sólo	1 262	x	1 262	4 363	x	4 363
Vdovecký krátený pre súbeh	6 549	x	6 549	1 750	x	1 750
Sirotský	1 284	2 200	3 484	2 467	2 517	2 499
Manželky	x	5	5	x	570	570
Spolu	44 747	46 913	91 660	x	x	x

*) v tab. spolu sú zahrnuté v I dôch. s poklesom schopnosti VZČ nad 70%

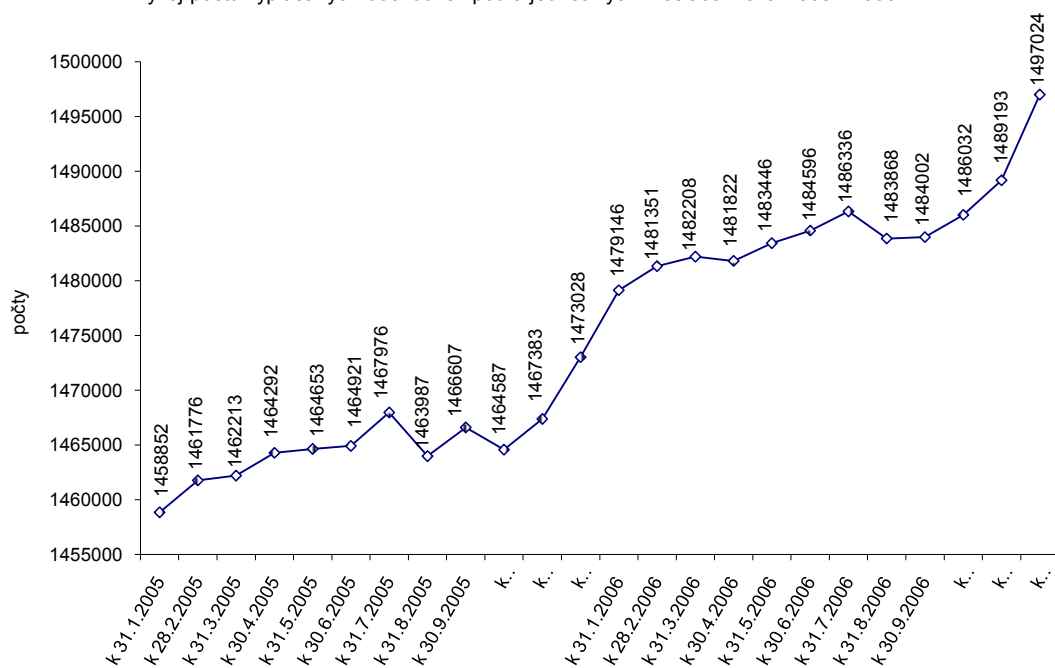
**) v tab. spolu sú zahrnuté v I dôch. s poklesom schopnosti VZČ nad 70%

***) podľa zák. č. 461/2003 Z.z. v znení neskorších predpisov priznávajú sa od r.2005

Počty vyplácaných dôchodkov podľa druhu poistenia a druhu dôchodku k 31.12.2006
v porovnaní so stavom k 31.12.2005

Druh dôchodku	Stav		Rozdiel 2 - 1
	k 31.12.2005	k 31.12.2006	
a	1	2	3
starobný dôchodok	924 285	916 296	-7 989
predčasný starobný dôchodok	16 721	44 693	27 972
invalidný dôchodok	180 939	182 856	1 917
vdovský dôchodok	304 352	302 363	-1 989
vdovecký dôchodok	8 504	13 631	5 127
sirotský dôchodok	31 945	30 237	-1 708
dôchodky neprevzaté do automat. evidencie	287	405	118
dôchodky vyplácané do cudziny	5 995	6 543	548
C e l k o m	1 473 028	1 497 024	23 996

Vývoj počtu vyplácaných dôchodkov podľa jednotlivých mesiacov roka 2005 - 2006

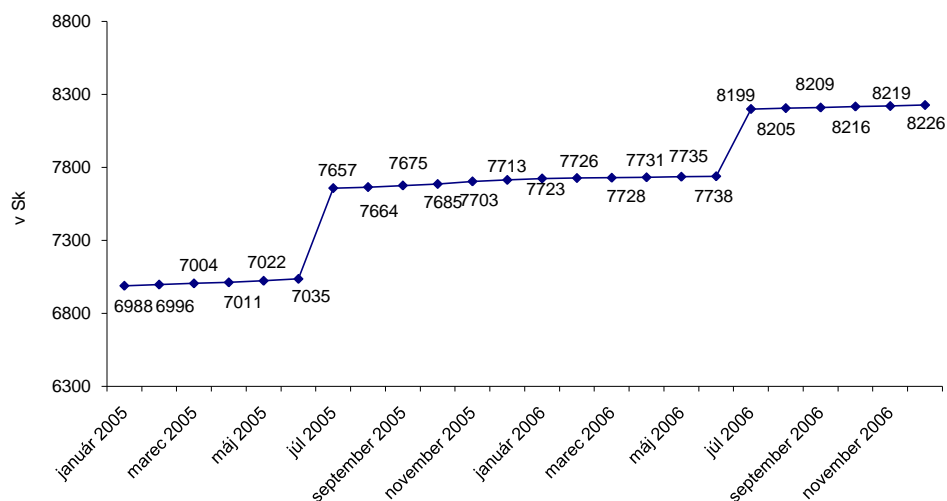


Priemerné výšky vyplácaných sólo dôchodkov podľa druhu dôchodku k 31.12. 2006 v porovnaní so stavom k 31.12.2005

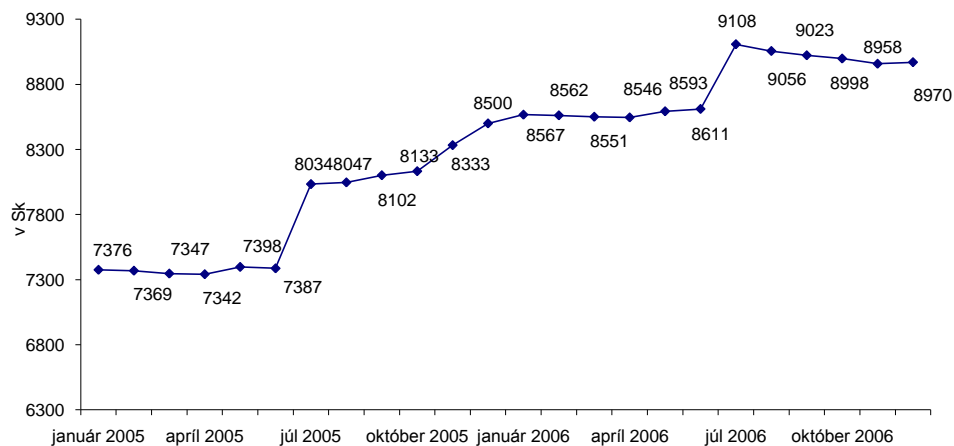
Druh dôchodku	rok 2005	rok 2006	Rozdiel 2 - 1
a	1	2	3
starobný dôchodok	7 713	8 226	513
predčasný starobný dôchodok	8 500	8 970	470
invalidný dôchodok	5 804	6 139	335
vdovský dôchodok	4 938	5 203	265
vdovecký dôchodok	3 206	3 540	334
sirotský dôchodok	2 267	2 982	715

Priemerné výšky vyplácaných dôchodkov (sólo dôchodky) zaznamenali nárast oproti porovnateľnému obdobiu minulého roka najmä v dôsledku realizovaného zvýšenia dôchodkov v roku 2006

Priemerné výšky vyplácaných starobných dôchodkov roku 2005 - 2006



Priemerná výška vyplácaného predčasného starobného dôchodku - sólo roku 2005 - 2006



Počet dôchodcov, ktorým boli poukazované dôchodky na osobné účty v peňažných ústavoch za rok 2006 v porovnaní so stavom k 31.12.2005

Peňažný ústav	Stav	Rok 2006												Rozdiel												
	k 31.12.2005	k 31.1.	k 28.2.	k 31.3.	k 30.4.	k 31.5.	k 30.6.	k 31.7.	k 31.8.	k 30.9.	k 31.10.	k 30.11.	k 31.12.	2 - 1	3 - 1	4 - 1	5 - 1	6 - 1	7 - 1	8 - 1	9 - 1	10 - 1	11 - 1	12 - 1	13 - 1	
a	1	2	3	4	5	6	7	8	9	10	11	12	13	14	15	16	17	18	19	20	21	22	23	24	25	
Slovenská sporiteľňa, a.s.	131 785	133 581	134 957	136 063	137 591	138 677	139 562	140 044	141 923	142 707	143 814	147 412	149 143	1 796	3 172	4 278	5 806	6 892	7 777	8 259	10 138	10 922	12 029	15 627	17 358	
Všeobecná úverová banka, a.s.	46 493	47 698	48 650	49 450	50 402	51 157	51 782	52 154	53 425	54 029	54 684	56 648	57 700	1 205	2 157	2 957	3 909	4 664	5 289	5 661	6 932	7 536	8 191	10 155	11 207	
Poštová banka, a.s.	34 423	35 536	36 544	37 175	38 303	39 912	41 967	43 008	44 998	45 546	46 267	48 344	49 559	1 113	2 121	2 752	3 880	5 489	7 544	8 585	10 575	11 123	11 844	13 921	15 136	
Tatra banka, a.s.	12 385	12 699	12 964	13 143	13 469	13 714	13 892	14 016	14 337	14 513	14 722	15 299	15 633	314	579	758	1 084	1 329	1 507	1 631	1 952	2 128	2 337	2 914	3 248	
Československá obchodná banka, a.s.	5 385	5 533	5 645	5 754	5 892	5 997	6 085	6 105	6 268	6 328	6 399	6 625	6 748	148	260	369	507	612	700	720	883	943	1 014	1 240	1 363	
OTP banka Slovensko, a.s.,	5 693	5 823	5 916	6 011	6 095	6 170	6 215	6 268	6 379	6 455	6 653	6 854	6 959	130	223	318	402	477	522	575	686	762	960	1 161	1 266	
DEXIA Banka Slovensko, a.s.	3 995	4 075	4 145	4 199	4 334	4 467	4 527	4 579	4 709	4 834	5 030	5 611	5 874	80	150	204	339	472	532	584	714	839	1 035	1 616	1 879	
Ľudová banka, a.s.	2 971	3 057	3 103	3 165	3 221	3 259	3 317	3 330	3 401	3 434	3 464	3 571	3 622	86	132	194	250	288	346	359	430	463	493	600	651	
UniBanka, a.s.	2 708	2 766	2 817	2 857	2 899	2 932	2 973	3 003	3 074	3 114	3 159	3 293	3 356	58	109	149	191	224	265	295	366	406	451	585	648	
Istrobanka, a.s.	2 164	2 195	2 224	2 249	2 275	2 294	2 302	2 305	2 364	2 391	2 420	2 541	2 582	31	60	85	111	130	138	141	200	227	256	377	418	
Privatbanka, a.s.	102	103	99	100	98	98	97	95	94	95	96	77	66	1	-3	-2	-4	-4	-5	-7	-8	-7	-6	-25	-36	
HVB BANK Slovakia,a.s.	140	149	148	153	154	158	157	158	169	173	175	188	192	9	8	13	14	18	17	18	29	33	35	48	52	
Národná banka Slovenska	74	80	83	83	81	82	85	89	88	89	92	105	109	6	9	9	7	8	11	15	14	15	18	31	35	
S p o l u	248 318	253 295	257 295	260 402	264 814	268 917	272 961	275 154	281 229	283 708	286 975	296 568	301 543	4 977	8 977	12 084	16 496	20 599	24 643	26 836	32 911	35 390	38 657	48 250	53 225	

Account description	2019 Actual	2019 Budget	2019 Actual	2019 Budget	2019 Actual	2019 Budget
Operating expenses						
Salaries and wages	10,000	10,000	10,000	10,000	10,000	10,000
Travel	1,000	1,000	1,000	1,000	1,000	1,000
Telephone	500	500	500	500	500	500
Utilities	2,000	2,000	2,000	2,000	2,000	2,000
Insurance	3,000	3,000	3,000	3,000	3,000	3,000
Depreciation	4,000	4,000	4,000	4,000	4,000	4,000
Interest	1,000	1,000	1,000	1,000	1,000	1,000
Income taxes	2,000	2,000	2,000	2,000	2,000	2,000
Other operating expenses	1,000	1,000	1,000	1,000	1,000	1,000
Non-operating expenses						
Interest	1,000	1,000	1,000	1,000	1,000	1,000
Income taxes	2,000	2,000	2,000	2,000	2,000	2,000
Other non-operating expenses	1,000	1,000	1,000	1,000	1,000	1,000
Total expenses	20,000	20,000	20,000	20,000	20,000	20,000
Income	10,000	10,000	10,000	10,000	10,000	10,000
Net income	10,000	10,000	10,000	10,000	10,000	10,000

Plnenie rozpočtu výdavkov na úrazové dávky podľa jednotlivých pobočiek Sociálnej poisťovne v roku 2006

zoraďené podľa percenta plnenia rozpočtu

v tis.Sk

Názov pobočky	Schválený rozpočet na rok 2006	Skutočnosť rok		Rozdiel stĺ. 3 - 1	% plnenia stĺ. 3/1	Index stĺ. 3/2
		2005	2006			
a	1	2	3	4	5	6
Topoľčany	13 312	7 523	9 297	1 774	69,84	123,58
Rimavská Sobota	3 873	1 956	3 120	1 164	80,56	159,51
Vranov nad Topľou	2 938	6 314	2 468	-3 846	84,00	39,09
Rožňava	13 267	5 916	12 108	6 192	91,26	204,67
Bratislava	80 722	46 065	74 006	-6 716	91,68	160,66
Martin	11 843	5 721	11 046	5 325	93,27	193,08
Lučenec	11 264	12 679	11 340	-1 339	100,67	89,44
Prievidza	64 645	37 700	66 157	28 457	102,34	175,48
Veľký Krtíš	7 747	6 134	8 029	1 895	103,64	130,89
Bratislava-okolie	6 678	6 661	7 062	401	105,75	106,02
Žiar nad Hronom	9 973	6 944	11 292	4 348	113,23	162,62
Čadca	5 298	6 733	6 247	-486	117,91	92,78
Senica	7 391	4 860	8 756	3 896	118,47	180,16
Spišská Nová Ves	14 959	15 056	18 158	3 102	121,39	120,60
Poprad	11 576	11 521	14 068	2 547	121,53	122,11
Trnava	12 956	11 831	15 808	3 977	122,01	133,62
Levice	5 209	12 514	6 413	-6 101	123,11	51,25
Košice	33 302	33 267	41 194	7 927	123,70	123,83
Považská Bystrica	11 754	18 038	14 564	-3 474	123,91	80,74
Michalovce	13 089	6 596	16 355	9 759	124,95	247,95
Galanta	5 343	5 653	6 739	1 086	126,13	119,21
Trebišov	2 578	2 593	3 269	676	126,80	126,07
Zvolen	7 301	6 686	9 328	2 642	127,76	139,52
Prešov	11 754	10 873	15 330	4 457	130,42	140,99
Nitra	10 062	13 466	15 918	2 452	158,20	118,21
Trenčín	10 062	12 775	15 951	3 176	158,53	124,86
Svidník	1 825	1 727	2 919	1 192	159,95	169,02
Nové Zámky	2 760	4 582	5 005	423	181,34	109,23
Humenné	5 120	5 167	9 742	4 575	190,27	188,54
Liptovský Mikuláš	6 634	10 743	12 690	1 947	191,29	118,12
Dolný Kubín	4 897	7 701	9 368	1 667	191,30	121,65
Žilina	11 353	12 930	22 790	9 860	200,74	176,26
Dunajská Streda	3 473	3 258	6 974	3 716	200,81	214,06
Bardejov	2 360	3 860	4 985	1 125	211,23	129,15
Banská Bystrica	12 510	23 513	29 862	6 349	238,71	127,00
Komárno	2 493	6 282	6 320	38	253,51	100,60
Stará Ľubovňa	935	2 320	2 647	327	283,10	114,09
Košice-okolie	1 959	2 333	6 252	3 919	319,14	267,98
Spolu	445 217	400 491	543 577	143 086	122,09	135,73
ústredie - renty	314 536	306 135	361 183	55 048	114,83	117,98
Celkom	759 753	706 626	904 760	198 134	119,09	128,04

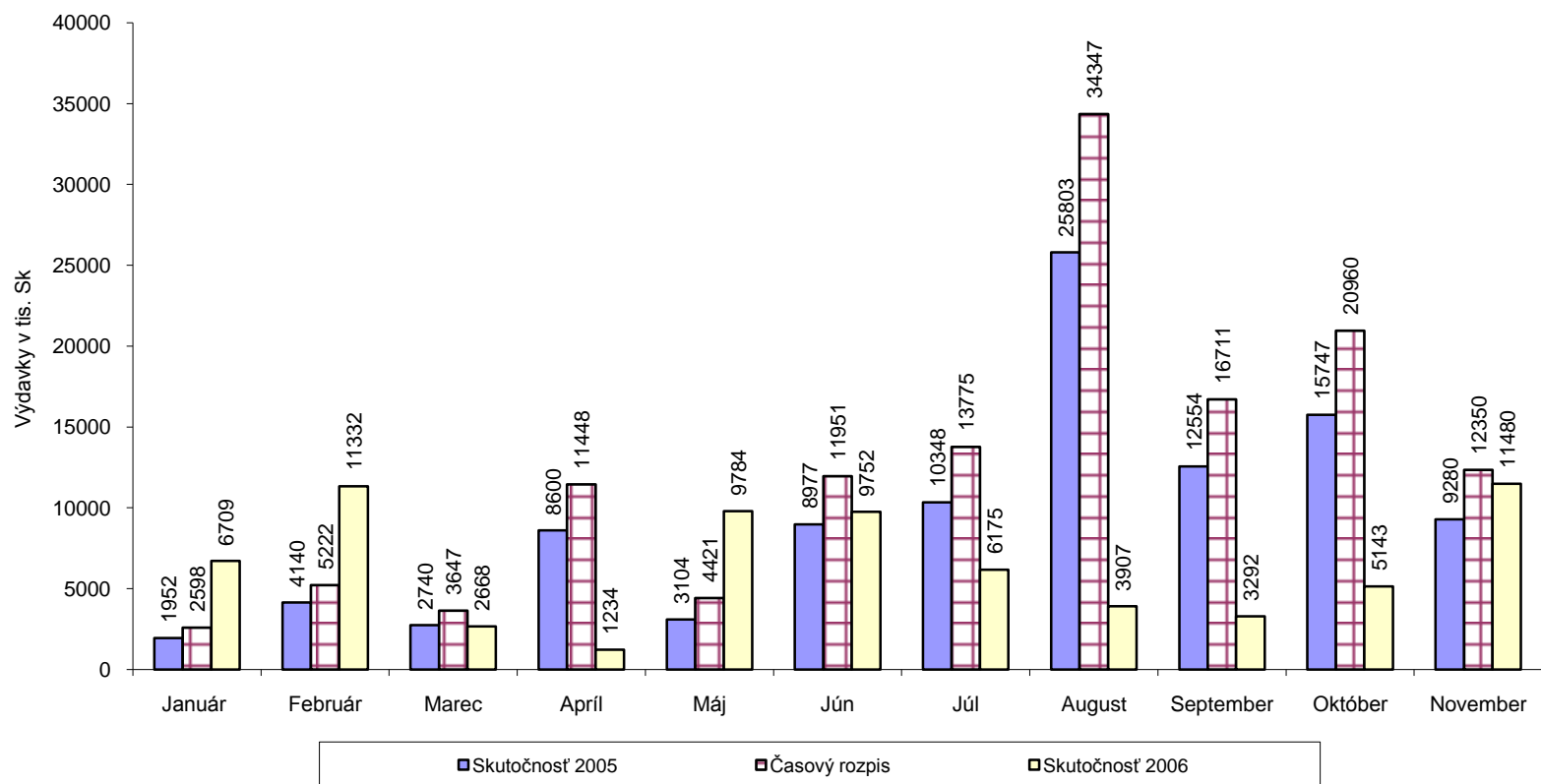
Year	1990	1991	1992	1993	1994	1995	1996	1997	1998	1999	2000	2001	2002	2003	2004	2005	2006	2007	2008	2009	2010	2011	2012	2013	2014	2015	2016	2017	2018	2019	2020	2021	2022	2023	2024	2025	2026	2027	2028	2029	2030	2031	2032	2033	2034	2035	2036	2037	2038	2039	2040	2041	2042	2043	2044	2045	2046	2047	2048	2049	2050	2051	2052	2053	2054	2055	2056	2057	2058	2059	2060	2061	2062	2063	2064	2065	2066	2067	2068	2069	2070	2071	2072	2073	2074	2075	2076	2077	2078	2079	2080	2081	2082	2083	2084	2085	2086	2087	2088	2089	2090	2091	2092	2093	2094	2095	2096	2097	2098	2099
1990	1991	1992	1993	1994	1995	1996	1997	1998	1999	2000	2001	2002	2003	2004	2005	2006	2007	2008	2009	2010	2011	2012	2013	2014	2015	2016	2017	2018	2019	2020	2021	2022	2023	2024	2025	2026	2027	2028	2029	2030	2031	2032	2033	2034	2035	2036	2037	2038	2039	2040	2041	2042	2043	2044	2045	2046	2047	2048	2049	2050	2051	2052	2053	2054	2055	2056	2057	2058	2059	2060	2061	2062	2063	2064	2065	2066	2067	2068	2069	2070	2071	2072	2073	2074	2075	2076	2077	2078	2079	2080	2081	2082	2083	2084	2085	2086	2087	2088	2089	2090	2091	2092	2093	2094	2095	2096	2097	2098	2099	

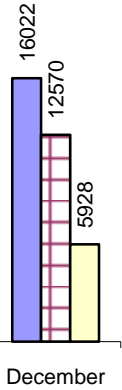
[illegible]

Prehľad o platení poistného zo základného fondu úrazového poistenia do základného fondu starobného poistenia a o platení dôchodkovým správcovským spoločnostiam v zmysle § 293o, ods.5, zákona č.461/2004 Z.z. v roku 2006

	v tis.Sk		
	do ZFSP	do DSS	Spolu zo ZFÚP
za poberateľov úrazovej renty, ktorí nie sú sporitelia (18%)	19 162	0	19 162
za poberateľov úrazovej renty, ktorí sú sporitelia do DSS (9% + 9%)	224	224	448
spolu za október 2006	19 386	224	19 610
za poberateľov úrazovej renty, ktorí nie sú sporitelia (18%)	0	0	0
za poberateľov úrazovej renty, ktorí sú sporitelia do DSS (9% + 9%)	0	0	0
spolu za november 2006	0	0	0
za poberateľov úrazovej renty, ktorí nie sú sporitelia (18%)	6 031	0	6 031
za poberateľov úrazovej renty, ktorí sú sporitelia do DSS (9% + 9%)	274	274	548
spolu za december 2006	6 305	274	6 579
za poberateľov úrazovej renty, ktorí nie sú sporitelia (18%)	25 193	0	25 193
za poberateľov úrazovej renty, ktorí sú sporitelia do DSS (9% + 9%)	498	498	996
spolu za rok 2006	25 691	498	26 189

Porovnanie mesačného vývoja výdavkov na dávku garančného poistenia s časovým rozpisom a skutočnosťou v roku 2005





Plnenie rozpočtu výdavkov základného fondu garančného poistenia podľa jednotlivých pobočiek Sociálnej poisťovne v roku 2006

Pobočka	Dávka garančného poistenia			Rozdiel stl 3-2	% plnenia stl 3/1	Príspevky SDS	Spolu výdavky ZFGP stl. 3+6	Celkový počet prípado v roku 2006
	Schválený rozpočet na rok 2006	Skutočnosť rok 2005	Skutočnosť rok 2006					
a	1	2	3	4	5	6	7	8
Bratislava	26 845	19 464	6 638	-12 826	24,73	137 000	143 638	199
Bratislava -okolie	75	60	1 210	1 150	.	19 191	20 401	44
Trnava	1 440	1 041	791	-250	54,93	25 298	26 089	40
Dunajská Streda	0	501	0	-501	0,00	14 294	14 294	0
Galanta	120	1 933	0	-1 933	0,00	13 957	13 957	0
Senica	0	43	1 079	1 036	0,00	17 973	19 052	60
Trenčín	2 820	1 929	1 426	-503	50,57	18 314	19 740	75
Považská Bystrica	15 600	8 573	6 443	-2 130	41,30	18 374	24 817	149
Prievidza	10 425	7 829	25	-7 804	0,24	17 711	17 736	3
Nitra	4 440	4 469	1 396	-3 073	31,44	21 032	22 428	54
Komárno	2 175	1 636	1 136	-500	52,23	6 839	7 974	34
Levice	1 920	1 443	557	-886	29,01	11 254	11 811	32
Nové Zámky	0	0	115	115	0,00	13 658	13 772	9
Topoľčany	105	84	14 709	14 625	.	21 610	36 318	382
Žilina	2 355	1 221	711	-510	30,18	19 790	20 501	22
Čadca	1 125	891	2 059	1 168	183,00	10 656	12 715	63
Dolný Kubín	7 485	5 620	1 884	-3 736	25,17	8 872	10 757	69
Liptovský Mikuláš	11 475	8 617	11 128	2 511	96,98	10 336	21 465	494
Martin	3 285	1 331	7 833	6 502	238,46	9 370	17 203	195
Banská Bystrica	17 100	18 624	478	-18 146	2,79	27 989	28 467	13
Lučenec	8 100	5 941	6 054	113	74,74	14 904	20 958	145
Rimavská Sobota	0	5 413	1 392	-4 021	0,00	12 114	13 505	70
Veľký Krtíš	135	101	222	121	164,55	1 500	1 722	1
Zvolen	1 170	715	1 985	1 270	169,62	10 392	12 377	68
Žiar nad Hronom	9 690	7 198	611	-6 587	6,30	8 497	9 108	30
Prešov	3 210	2 411	934	-1 477	29,09	41 481	42 415	52
Bardejov	285	211	0	-211	0,00	17 034	17 034	0
Humenné	0	0	0	0	0,00	7 232	7 232	0
Poprad	1 965	819	697	-122	35,49	11 368	12 065	39
Stará Ľubovňa	195	70	0	-70	0,00	3 076	3 076	0
Svidník	195	148	199	51	102,08	8 446	8 645	18
Vranov nad Topľou	15	14	15	1	99,27	4 140	4 155	5
Košice	2 105	1 394	3 875	2 481	184,09	30 635	34 510	160
Košice-okolie	1 020	766	401	-365	39,29	4 736	5 136	20
Michalovce	3 060	1 139	14	-1 125	0,45	6 779	6 793	1
Rožňava	0	47	388	341	0,00	8 870	9 258	11
Spišská Nová Ves	6 990	5 250	982	-4 268	14,05	13 010	13 993	46
Trebišov	3 075	2 321	20	-2 301	0,65	8 354	8 375	1
Spolu	150 000	119 267	77 404	-41 862	51,60	656 087	733 491	2 604

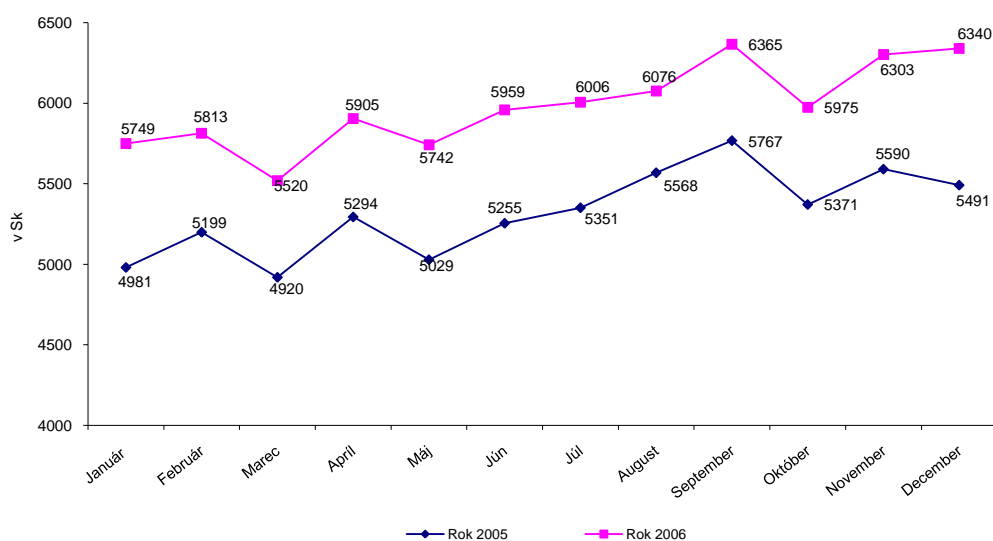
Plnenie rozpočtu výdavkov na dávku v nezamestnanosti podľa jednotlivých pobočiek Sociálnej poisťovne v roku 2006

zoraďené podľa percenta plnenia rozpočtu

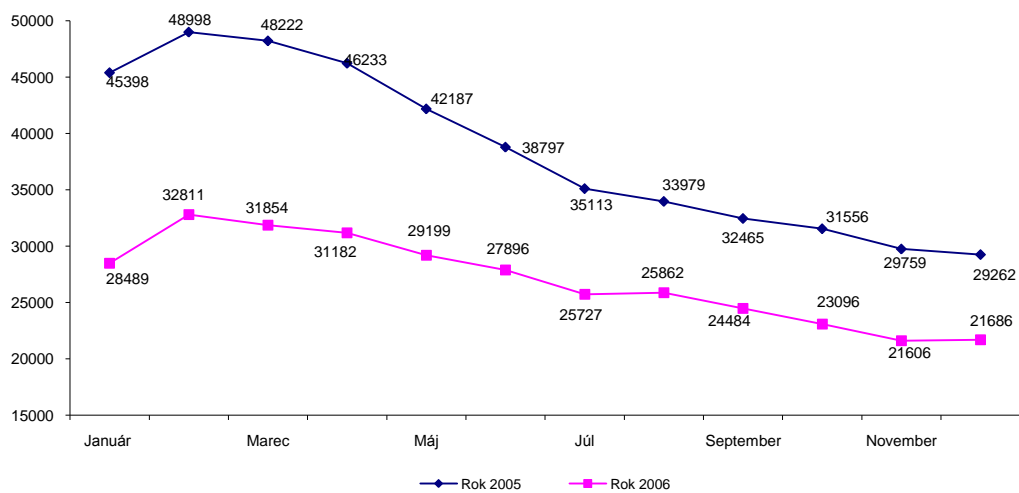
tis. Sk

Pobočka	Schválený rozpočet na rok 2006	Skutočnosť rok 2005	Skutočnosť rok 2006	Rozdiel stĺ. 3-1	% plnenia 3/1	Index 3/2
a	1	2	3	4	5	6
Veľký Krtíš	45 039	31 043	16 712	-28 327	37,11	53,84
Martin	89 802	62 979	36 929	-52 873	41,12	58,64
Rožňava	65 224	45 436	26 994	-38 230	41,39	59,41
Svidník	36 001	25 056	15 354	-20 647	42,65	61,28
Trenčín	115 204	80 637	56 815	-58 389	49,32	70,46
Poprad	103 349	72 756	50 978	-52 371	49,33	70,07
Čadca	80 279	56 850	39 744	-40 535	49,51	69,91
Žiar nad Hronom	70 410	49 535	35 172	-35 238	49,95	71,00
Spišská Nová Ves	83 770	58 766	42 702	-41 068	50,98	72,66
Stará Ľubovňa	18 024	12 636	9 198	-8 826	51,03	72,79
Nové Zámky	92 324	64 613	47 432	-44 892	51,38	73,41
Lučenec	76 447	53 467	39 454	-36 993	51,61	73,79
Nitra	137 590	96 540	71 545	-66 045	52,00	74,11
Vranov nad Topľou	43 664	30 767	22 992	-20 672	52,66	74,73
Levice	82 048	57 663	43 235	-38 813	52,69	74,98
Trebišov	48 536	34 247	25 614	-22 922	52,77	74,79
Michalovce	80 016	56 164	42 492	-37 524	53,10	75,66
Prievidza	119 532	84 074	63 702	-55 830	53,29	75,77
Zvolen	95 472	67 358	51 242	-44 230	53,67	76,07
Topoľčany	115 479	81 809	62 197	-53 282	53,86	76,03
Rimavská Sobota	47 715	33 723	25 925	-21 790	54,33	76,88
Humenné	80 836	56 502	44 881	-35 955	55,52	79,43
Trnava	165 850	116 839	92 988	-72 862	56,07	79,59
Košice-okolie	55 703	39 760	31 467	-24 236	56,49	79,14
Senica	107 481	76 031	61 249	-46 232	56,99	80,56
Banská Bystrica	107 641	76 873	61 363	-46 278	57,01	79,82
Považská Bystrica	99 205	70 171	56 683	-42 522	57,14	80,78
Prešov	116 994	82 565	68 342	-48 652	58,41	82,77
Bardejov	39 320	27 681	23 061	-16 259	58,65	83,31
Košice	129 740	92 188	76 160	-53 580	58,70	82,61
Dolný Kubín	74 141	52 745	43 614	-30 527	58,83	82,69
Žilina	114 812	81 613	68 808	-46 004	59,93	84,31
Galanta	94 142	66 455	56 735	-37 407	60,27	85,37
Komárno	50 000	35 012	30 573	-19 427	61,15	87,32
Bratislava - okolie	120 518	85 281	74 708	-45 810	61,99	87,60
Bratislava	279 332	198 257	187 744	-91 588	67,21	94,70
Liptovský Mikuláš	102 280	72 697	69 827	-32 453	68,27	96,05
Dunajská Streda	74 973	52 966	52 886	-22 087	70,54	99,85
SPOLU	3 458 893	2 439 752	1 927 515	-1 531 378	55,73	79,00
Presun prostriedkov do ZFSP podľa § 68 ods.7,8	281 358	32 942	0			
Refundácia dávky v nezamestnanosti EÚ		169	37			
Závazky z NÚP		3	0			
VÝDAVKY CELKOM	3 740 251	2 472 866	1 927 552	-1 812 699	51,54	77,95

Vývoj priemernej výšky dávky v nezamestnanosti v roku 2005 v porovnaní s rovnakým obdobím roka 2006



Vývoj počtu poberateľov dávky v nezamestnanosti v roku 2005 v porovnaní s rovnakým obdobím roka 2006



Vyhodnotenie čerpania rozpisu rozpočtu výdavkov (nákladov) správneho fondu Sociálnej poisťovne za rok 2006
v štruktúre funkčnej a ekonomickej klasifikácie

v tis. Sk

Funkčná klasifikácia oddiel/skupina/ trieda/podtrieda	Ekonomická klasifikácia				Text	Rozpis rozpočtu na rok 2006	Upravený rozpis rozpočtu na rok 2006	Skutočnosť za rok 2006	% čerpania (3 : 2)
	Hlavná kategória	Kategória	Položka	Podpo- ložka					
a	b	c	d	e	f	1	2	3	4
10.9.0.3	600				Bežné výdavky	2 772 584	3 244 660	3 011 592	92,82
10.9.0.3		610			Mzdy, platy, služobné príjmy a ostatné osobné vyrovnania	1 197 065	1 314 461	1 311 754	99,79
10.9.0.3		620			Poistné a príspevok do poisťovní	451 294	487 082	473 960	97,31
10.9.0.3			621		Poistné do Všeobecnej zdravotnej poisťovne	75 055	82 659	78 536	95,01
10.9.0.3			622		Poistné do Spoločnej zdravotnej poisťovne	26 492	29 010	26 948	92,89
10.9.0.3			623		Poistné do ostatných zdravotných poisťovní	19 463	21 507	20 846	96,93
10.9.0.3			625		Poistné do Sociálnej poisťovne	298 912	324 184	308 000	95,01
10.9.0.3				625001	Na nemocenské poistenie	15 517	16 944	15 613	92,14
10.9.0.3				625002	Na starobné poistenie	167 000	182 251	175 196	96,13
10.9.0.3				625003	Na úrazové poistenie	9 805	10 710	10 337	96,52
10.9.0.3				625004	Na invalidné poistenie	34 635	36 512	33 253	91,07
10.9.0.3				625005	Na poistenie v nezamestnanosti	11 596	12 092	11 242	92,97
10.9.0.3				625006	Na garančné poistenie	2 912	3 188	2 937	92,13
10.9.0.3				625007	Na poistenie do rezervného fondu	57 447	62 487	59 422	95,09
10.9.0.3			627		Príspevok do doplnkových dôchodkových poisťovní	31 372	29 722	27 496	92,51
10.9.0.3		630			Tovary a služby	1 112 903	1 427 541	1 211 876	84,89
10.9.0.3		640			Bežné transfery	11 322	15 576	14 002	89,89
10.9.0.3	700				Kapitálové výdavky	305 375	309 350	304 066	98,29
10.9.0.3		710			Obstarávanie kapitálových aktív	305 375	309 350	304 066	98,29
10.9.0.3			711		Nákup pozemkov a nehmotných aktív	164 265	154 625	151 082	97,71
10.9.0.3				711003	Softvéru	164 265	154 625	151 082	97,71
10.9.0.3				711004	Licencií	-	-	-	-
10.9.0.3				711200	Ostatných	-	-	-	-
10.9.0.3			712		Nákup budov, priestorov a objektov	-	-	-	-
10.9.0.3				712001	Budov, priestorov a objektov	-	-	-	-
10.9.0.3			713		Nákup strojov, prístrojov, zariadení, techniky a náradia	141 110	130 595	128 890	98,69
10.9.0.3				713001	Interiérového vybavenia	-	275	273	-
10.9.0.3				713002	Výpočtovej techniky	141 110	125 696	124 308	98,90
10.9.0.3				713003	Telekomunikačnej techniky	-	877	877	-
10.9.0.3				713004	Prevádzkových strojov, prístrojov, zariadení, techniky a náradia	-	2 696	2 383	88,39
10.9.0.3				713005	Špeciálnych strojov, prístrojov, zariadení, techniky, náradia a materiálu	-	1 051	1 049	99,81
10.9.0.3			714		Nákup dopravných prostriedkov všetkých druhov	-	2 883	2 883	100,00
10.9.0.3			716		Prípravná a projektová dokumentácia	-	585	558	95,38
10.9.0.3			717		Realizácia stavieb a ich technické zhodnotenie	-	20 662	20 653	99,96
X	X	X	X	X	Celkom správny fond	3 077 959	3 554 010	3 315 658	93,29

Vyhodnotenie čerpania rozpočtu správneho fondu Sociálnej poisťovne za rok 2006

v tis. Sk

Organizačné útvary Sociálnej poisťovne		Ukazovateľ (obdobie)	Spotrebované náklady	Služby	Osobné náklady	z toho:		Dane a poplatky	Ostatné náklady spolu	z toho:		Bežné výdavky (náklady) spolu	z toho:		Pohľadávky	Kapitálové výdavky	Správny fond spolu
						Sociálne náklady a náhrada mzdy DR (523)				Iné ostatné náklady	Bežné transfery		tovary a služby	bežné transfery			
						(523 a 527) (637)	(527 a 528) (642)										
			(50) (630)	(51) (630)	(52) (610+620 +637+642)			(630)	(54) (630+640)			(stĺpce 1 + 2 + 3 + 6 + 7)	(stĺpce 1 + 2 + 4 + 6 + 8)	(stĺpce 5 + 9)		(700)	(600+700) (stĺp.10 + stĺp.13)
r. č.	a	b	1	2	3	4	5	6	7	8	9	10	11	12	13	14	16
1	Správa ústredia Sociálnej poisťovne	Rozpis rozpočtu na rok 2006	114 165	625 472	499 828	12 225	5 490	3 566	33 620	32 440	1 180	1 276 651	787 868	6 670	-	305 375	1 582 026
		Upravený rozpis rozpočtu na rok 2006	124 605	899 552	544 390	12 825	5 490	3 566	32 709	31 529	1 180	1 604 822	1 072 077	6 670	-	307 984	1 912 806
		Skutočnosť za rok 2006	107 485	720 094	542 605	12 950	4 138	1 790	24 996	23 922	1 074	1 401 861	866 241	5 212	4 891	302 720	1 704 581
		% čerpania z rozpisu rozpočtu na rok 2006	86,26	80,05	99,67	100,97	75,37	50,20	76	75,87	91,02	87,35	80,80	78,14	-	98,29	89,11
2	Vysunuté pracoviská ústredia Sociálnej poisťovne	Rozpis rozpočtu na rok 2006	736	1 574	233	233	-	17	-	-	-	2 560	2 560	-	-	-	2 560
		Upravený rozpis rozpočtu na rok 2006	846	1 447	257	257	-	10	-	-	-	2 560	2 560	-	-	-	2 560
		Skutočnosť za rok 2006	794	1 232	246	246	-	8	-	-	-	2 286	2 280	-	6	-	2 286
		% čerpania z rozpisu rozpočtu na rok 2006	93,85	85,14	95,72	95,72	-	80,00	-	-	-	89,30	89,06	-	-	-	89,30
3	Ubytovňa	Rozpis rozpočtu na rok 2006	2 515	1 963	-	-	-	-	-	-	-	4 478	4 478	-	-	-	4 478
		Upravený rozpis rozpočtu na rok 2006	2 515	1 963	-	-	-	-	-	-	-	4 478	4 478	-	-	-	4 478
		Skutočnosť za rok 2006	9	5	-	-	-	-	-	-	-	14	14	-	-	-	14
		% čerpania z rozpisu rozpočtu na rok 2006	0,36	0,25	-	-	-	-	-	-	-	0,31	0,31	-	-	-	0,31
4	DaRZ Staré Hory	Rozpis rozpočtu na rok 2006	3 292	1 276	30	30	-	27	-	-	-	4 625	4 625	-	-	-	4 625
		Upravený rozpis rozpočtu na rok 2006	3 292	1 276	30	30	-	27	-	-	-	4 625	4 625	-	-	-	4 625
		Skutočnosť za rok 2006	1 176	558	12	12	-	4	-	-	-	1 766	1 750	-	16	-	1 766
		% čerpania z rozpisu rozpočtu na rok 2006	35,72	43,73	40,00	40,00	-	14,81	-	-	-	38,18	37,84	-	-	-	38,18
5	DaRZ Pavčina Lehota	Rozpis rozpočtu na rok 2006	2 105	1 068	20	20	-	30	-	-	-	3 223	3 223	-	-	-	3 223
		Upravený rozpis rozpočtu na rok 2006	2 105	1 068	20	20	-	30	-	-	-	3 223	3 223	-	-	-	3 223
		Skutočnosť za rok 2006	304	259	4	4	-	2	-	-	-	674	569	-	105	-	674
		% čerpania z rozpisu rozpočtu na rok 2006	14,44	24,25	20,00	20,00	-	6,67	-	-	-	20,91	17,65	-	-	-	20,91
6	Dozorná rada	Rozpis rozpočtu na rok 2006	-	110	3 210	3 000	-	-	-	-	-	3 320	3 110	-	-	-	3 320
		Upravený rozpis rozpočtu na rok 2006	-	110	3 210	3 000	-	-	-	-	-	3 320	3 110	-	-	-	3 320
		Skutočnosť za rok 2006	-	94	2 725	2 507	-	-	-	-	-	2 819	2 601	-	-	-	2 819
		% čerpania z rozpisu rozpočtu na rok 2006	-	85,45	84,89	83,57	-	-	-	-	-	84,91	83,63	-	-	-	84,91
7	Spolu ústredie (vrátane stredísk) (riadok č.1 až riadok č.6)	Rozpis rozpočtu na rok 2006	122 813	631 463	503 321	15 508	5 490	3 640	33 620	32 440	1 180	1 294 857	805 864	6 670	-	305 375	1 600 232
		Upravený rozpis rozpočtu na rok 2006	133 363	905 416	547 907	16 132	5 490	3 633	32 709	31 529	1 180	1 623 028	1 090 073	6 670	-	307 984	1 931 012
		Skutočnosť za rok 2006	109 768	722 242	545 592	15 719	4 138	1 804	24 996	23 922	1 074	1 409 420	873 455	5 212	5 018	302 720	1 712 140
		% čerpania z rozpisu rozpočtu na rok 2006	82,31	79,77	99,58	97,44	75,37	49,66	76,42	75,87	91,02	86,84	80,13	78,14	-	98,29	88,67
8	Pobočky Sociálnej poisťovne (vrátane riaditeľov pobočiek)	Rozpis rozpočtu na rok 2006	54 317	173 885	1 215 518	45 073	4 409	3 699	30 308	30 065	243	1 477 727	307 039	4 652	-	-	1 477 727
		Upravený rozpis rozpočtu na rok 2006	64 213	153 750	1 330 661	46 771	8 632	14 112	58 896	58 622	274	1 621 632	337 468	8 906	-	1 366	1 622 998
		Skutočnosť za rok 2006	62 354	151 470	1 314 769	46 258	8 532	13 654	58 038	57 780	258	1 602 172	331 516	8 790	1 887	1 346	1 603 518
		% čerpania z rozpisu rozpočtu na rok 2006	97,10	98,52	98,81	98,90	98,84	96,75	98,54	98,56	94,16	98,80	98,24	98,70	-	98,54	98,80
9	Správny fond spolu (riadok č.7 + riadok č.8)	Rozpis rozpočtu na rok 2006	177 130	805 348	1 718 839	60 581	9 899	7 339	63 928	62 505	1 423	2 772 584	1 112 903	11 322	-	305 375	3 077 959
		Upravený rozpis rozpočtu na rok 2006	197 576	1 059 166	1 878 568	62 903	14 122	17 745	91 605	90 151	1 454	3 244 660	1 427 541	15 576	-	309 350	3 554 010
		Skutočnosť za rok 2006	172 122	873 712	1 860 361	61 977	12 670	15 458	83 034	81 702	1 332	3 011 592	1 204 971	14 002	6 905	304 066	3 315 658
		% čerpania z rozpisu rozpočtu na rok 2006	87,12	82,49	99,03	98,53	89,72	87,11	90,64	90,63	91,61	92,82	84,41	89,89	-	98,29	93,29

**Prehľad o použití finančných prostriedkov správneho fondu za rok 2006 súvisiacich s obstaraním
informačno-komunikačných technológií**

v tis. Sk

Účelové zameranie	Kapitálové výdavky											
	Softvér a licencie				Výpočtová technika				Spolu kapitálové výdavky			
	Rozpis	Upravený	Skutočnosť	%	Rozpis	Upravený	Skutočnosť	%	Rozpis	Upravený	Skutočnosť	%
	rozpočtu	rozpis	za rok	plnenia	rozpočtu	rozpis	za rok	plnenia	rozpočtu	rozpis	za rok	plnenia
	na rok 2006	rozpočtu	2006	(3 : 2)	na rok 2006	rozpočtu	2006	(7 : 6)	na rok 2006	rozpočtu	2006	(11 : 10)
		na rok 2006				na rok 2006				na rok 2006		
a	1	2	3	4	5	6	7	8	9	10	11	12
Rozpracované projekty spolu :	11 233	11 233	11 234	100,01	59 110	59 110	59 107	99,99	70 343	70 343	70 341	100,00
Projekt globálnej bezpečnosti	-	-	-	-	35 730	35 730	35 729	100,00	35 730	35 730	35 729	100,00
Administratívny informačný systém	11 233	11 233	11 234	100,01	23 380	23 380	23 378	99,99	34 613	34 613	34 612	100,00
Projekty v kapitole "Krátkodobé stabilizujúce riešenia spolu : (Schválené Radou riaditeľou SP uznesením č.932/48/05 b) dňa 7.12.2005)	-	143 392	139 848	97,53	-	66 586	65 201	97,92	-	209 978	205 049	97,65
KIS - dodávka komplexného IS na podporu činnosti pobočiek SP (VRZ č.5, CSC)	-	90 609	90 609	100,00	-	16 989	16 989	100,00	-	107 598	107 598	100,00
Automatické spracovanie výstupnej korešpondencie (Siemens)	-	9 712	9 711	99,99	-	30 433	30 433	100,00	-	40 145	40 144	100,00
Spracovanie agendy poistenia v nezamestnanosti agarančného poistenia (Softec)	-	5 293	2 969	56,09	-	-	-	-	-	5 293	2 969	56,09
Externé zobrazovacie zariadenie (Gamo)	-	-	-	-	-	-	70	-	-	-	70	-
Integrácia bezpečnostných funkcií do aplikácií IS SP	-	298	298	100,00	-	-	-	-	-	298	298	100,00
Dodávka HW a SW databázových produktov pre podporu riešení projektu SRBD (IBM)	-	4 225	4 226	100,02	-	322	322	100,00	-	4 547	4 548	100,02
Dodávka tlačiarň pre ústredie a pobočky Sociálnej poisťovne	-	-	-	-	-	10 011	8 557	85,48	-	10 011	8 557	85,48
Pohľadávka postúpená spoločnosťou CSC Computer Sciences na VÚB, a. s. (VRZ 2)	-	24 807	24 807	100,00	-	-	-	-	-	24 807	24 807	100,00
PGB 7 etapa - Správa a monitorovanie bezpečnostných funkcií (EMM)	-	4 375	3 906	89,28	-	1 471	1 471	100,00	-	5 846	5 377	91,98
PGB 4 etapa - bezpečnostné opatrenia elektronizácie (EMM)	-	336	112	33,33	-	2 120	2 120	100,00	-	2 456	2 232	90,88
AIS SP-VA pre zabezpečenie el. komunikácie všeobec. admin. činností SP (Datalan)	-	-	-	-	-	539	538	99,81	-	539	538	99,81
Licencie UNIFACE Client a JTI a príslušenstva HW (Siemens)	-	-	-	-	-	678	678	100,00	-	678	678	100,00
Outsourcing - štúdia realizovateľnosti	-	595	595	100,00	-	-	-	-	-	595	595	100,00
Úprava a údržba APV JVP, kontrola a údržba konzistencie a správ. údajov (Siemens)	-	825	825	100,00	-	2 950	2 950	100,00	-	3 775	3 775	100,00
Automatizovaný systém správy registratúry (Datalan)	-	1 732	1 732	100,00	-	802	802	100,00	-	2 534	2 534	100,00
Objednávky	-	585	58	9,91	-	271	271	100,00	-	856	329	38,43
Projekt správy sociálnych dávok	153 032	-	-	-	82 000	-	-	-	235 032	-	-	-
v tom : - účelová návratná finančná výpomoc na "Projekt správy sociálnych dávok"	110 000	-	-	-	61 430	-	-	-	171 430	-	-	-
- spolufinancovanie Sociálnej poisťovne	43 032	-	-	-	20 570	-	-	-	63 602	-	-	-
Celkom	164 265	154 625	151 082	97,71	141 110	125 696	124 308	98,90	305 375	280 321	275 390	98,24

Prehľad o použití finančných prostriedkov súvisiacich s obstaraním hmotného majetku za rok 2006

v tis. Sk

Účelové zameranie	Rozpis rozpočtu na rok 2006	Upravený rozpis rozpočtu na rok 2006	Skutočnosť za rok 2006	% čerpania (3 : 2)
a	1	2	3	4
Spolu realizácia stavieb a ich technické zhodnotenie	-	19 453	19 439	99,93
1) ústredie spolu	-	1 623	1 622	99,94
v tom :				
Ústredie Sociálnej poisťovne - budova č.10 - rekonštrukcia terasy	-	674	674	100,00
DaRZ Pavčina Lehota - plynofikácia	-	949	948	99,89
2) pobočky spolu	-	17 830	17 817	99,93
v tom :				
Pobočka Komárno - rekonštrukcia strechy	-	2 205	2 204	99,95
Pobočka Košice - rekonštrukcia elektroinštalácie	-	3 349	3 344	99,85
Pobočka Lučenec - bezbariérový prístup	-	668	668	100,00
Pobočka Považská Bystrica - rekonštrukcia expozitúry	-	5 038	5 037	99,98
Pobočka Rožňava - bezbariérový prístup	-	822	821	99,88
Pobočka Topoľčany - úprava plynovej kotolne	-	38	38	100,00
Pobočka Trnava - úprava klimatizácie	-	183	183	100,00
Pobočka Vranov nad Topľou - teplovzdušná clona vstupu	-	102	101	99,02
Klimatizácia vybraných pobočiek	-	2 676	2 675	99,96
Pobočka Bratislava, okolie - bezbariérový prístup	-	352	351	99,72
Pobočka Nitra - rekonštrukcia vykurovacej sústavy a sociálnych zariadení	-	500	499	99,80
Pobočka Martin - zmena využitia priestorov	-	343	343	100,00
Pobočka Nové Zámky - vonkajšie okenné žalúzie	-	487	487	100,00
Pobočka Trebišov - rekonštrukcia výťahu	-	571	570	99,82
Pobočka Žilina - rozšírenie archívu	-	496	496	100,00
Nákup interiérového vybavenia	-	275	273	99,27
Pobočka Humenné - úprava expozitúry	-	275	273	99,27
Prípravná a projektová dokumentácia	-	458	456	99,56
Ústredie Sociálnej poisťovne - budova č.10 - rekonštrukcia terasy	-	26	25	96,15
Pobočka Lučenec - bezbariérový prístup	-	15	15	100,00
Pobočka Považská Bystrica - rekonštrukcia expozitúry	-	223	223	100,00
Pobočka Rožňava - bezbariérový prístup	-	15	15	100,00
Klimatizácia vybraných pobočiek	-	179	178	99,44
Zabezpečované v pobočkách Sociálnej poisťovne	-	1 336	1 316	98,50
Celkom	-	21 522	21 211	98,55

Prehľad o čerpaní finančných prostriedkov súvisiacich s nákupom strojov, prístrojov, zariadení, techniky, náradia a dopravných prostriedkov za rok 2006

v tis. Sk

Účelové zameranie	Ústredie			Pobočky			Spolu		
	Upravený rozpis rozpočtu na rok 2006	Skutočnosť za rok 2006	% čerpania (2 : 1)	Upravený rozpis rozpočtu na rok 2006	Skutočnosť za rok 2006	% čerpania (5 : 4)	Upravený rozpis rozpočtu na rok 2006	Skutočnosť za rok 2006	% čerpania (8 : 7)
a	1	2	3	4	5	6	7	8	9
Spolu nákup strojov, prístrojov, zariadení, techniky a náradia	1 985	1 670	84,13	2 609	2 609	100,00	4 594	4 279	93,14
Nákup telekomunikačnej techniky	-	-	-	847	847	100,00	847	847	100,00
v tom :									
- telefónne ústredne s príslušenstvom	-	-	-	847	847	100,00	847	847	100,00
Nákup prevádzkových strojov, prístrojov, zariadení, techniky a náradia	934	621	66,49	1 762	1 762	100,00	2 696	2 383	88,39
v tom :									
- fotokopírovacie stroje	394	394	100,00	788	788	100,00	1 182	1 182	100,00
- viazací stroj - centrálna rozmnožovňa	35	34	97,14	-	-	-	35	34	97,14
- frankovací stroj s poštovou váhou	-	-	-	303	303	100,00	303	303	100,00
- digitálny frankovací stroj - doplatok	311	-	-	-	-	-	311	-	-
- kuchynská technológia (DaRZ Staré Hory, Poprad)	42	41	97,62	100	100	100,00	142	141	99,30
- snehový pluh (Žilina, Rožňava, Staré Hory, Pavčina Lehota)	152	152	-	152	152	100,00	304	304	100,00
- skartovacie stroje (Senica, Zvolen, Prievidza)	-	-	-	419	419	100,00	419	419	100,00
Nákup špeciálnych strojov, prístrojov, zariadení, techniky, náradia a materiálu	1 051	1 049	99,81	-	-	-	1 051	1 049	99,81
- bezpečnostné technológie	1 051	1 049	99,81	-	-	-	1 051	1 049	99,81
Nákup dopravných prostriedkov všetkých druhov	941	941	100,00	1 942	1 942	100,00	2 883	2 883	100,00
<i>Kapitálové výdavky zabezpečované pobočkami Sociálnej poisťovne</i>	-	-	-	30	30	100,00	30	30	100,00
C E L K O M	2 926	2 611	89,23	4 581	4 581	100,00	7 507	7 192	95,80

**Použitie mzdových prostriedkov a plnenie priemerného evidenčného počtu zamestnancov podľa organizačných zložiek
Sociálnej poisťovne za rok 2006**

R. č.	Ukazovateľ	Merná jednotka	Ústredie				Pobočky (vrátane riaditeľov)				Spolu			
			Rozpis rozpočtu na rok 2006	Upravený rozpis rozpočtu na rok 2006	Skutočnosť za rok 2006	% čerpania (3 : 2)	Rozpis rozpočtu na rok 2006	Upravený rozpis rozpočtu na rok 2006	Skutočnosť za rok 2006	% čerpania (7 : 6)	Rozpis rozpočtu na rok 2006	Upravený rozpis rozpočtu na rok 2006	Skutočnosť za rok 2006	% čerpania (11 : 10)
a	b	c	1	2	3	4	5	6	7	8	9	10	11	12
1	Mzdové prostriedky spolu	tis. Sk	350 271	384 661	384 127	99,86	846 794	929 800	922 200	99,18	1 197 065	1 314 461	1 306 327	99,38
2	v tom : - tarifné mzdy	tis. Sk	287 366	287 500	287 500	100,00	665 094	702 301	701 529	99,89	952 460	989 801	989 029	99,92
3	- príplatky a mzdové zvýhodnenia spolu	tis. Sk	7 529	6 054	6 054	100,00	9 500	11 100	11 030	99,37	17 029	17 154	17 084	99,59
4	- odmeny	tis. Sk	19 100	38 642	40 442	104,66	41 000	76 800	73 484	95,68	60 100	115 442	113 926	98,69
5	- odmeny pri pracovnom a životnom vývoči	tis. Sk	3 800	3 680	3 680	100,00	6 200	10 200	10 157	99,58	10 000	13 880	13 837	99,69
6	- náhrady miezd spolu (bez náhrad miezd za čerpanú dovolenku z predchádzajúceho roku)	tis. Sk	15 835	32 144	34 256	106,57	107 401	111 800	109 382	97,84	123 236	143 944	143 638	99,79
7	- náhrady miezd za čerpanú dovolenku z predchádzajúceho roku (kryté z účtu krátkodobých rezerv)	tis. Sk	12 195	12 195	12 195	100,00	16 635	16 635	16 618	99,90	28 830	28 830	28 813	99,94
8	- odvod mzdových prostriedkov na účet krátkodobých rezerv (krytie nevyčerpanej dovolenky daného roku v roku nasledujúcom)	tis. sk	16 641	16 641	16 641	100,00	17 599	17 599	17 599	100,00	34 240	34 240	34 240	100,00
9	Mzdové prostriedky použité z rozpisu rozpočtu	tis. Sk	350 271	384 661	388 573	101,02	846 794	929 800	923 181	99,29	1 197 065	1 314 461	1 311 754	99,79
10	Priemerný evidenčný počet zamestnancov prepočítaný	osoby	1 505	1 505	1 434	95,28	4 134	4 134	4 257	102,98	5 639	5 639	5 691	100,92
11	Priemerná mesačná mzda zamestnanca skutočne vyplatená	Sk	19 395	21 299	22 323	104,81	17 070	18 743	18 053	96,32	17 690	19 425	19 129	98,47

55 - sekcia informatiky
54 - sekcia prevádzkovo-technická
53 - sekcia ekonomiky

Vyhodnotenie adresného čerpania upraveného rozpisu rozpočtu bežných výdavkov (nákladov) správneho fondu
Sociálnej poisťovne, ústredie za rok 2006 v sekcii informatiky v štruktúre ekonomickej klasifikácie

v tis. Sk										
Kategorija	Položka	Podpoložka	Ďalšie členenie			Text	Sociálna poisťovňa, ústredie			
			a	b	c		Rozpis rozpočtu na rok 2006	Upravený rozpis rozpočtu na rok 2006	Skutočnosť za rok 2006	% čerpania (3:2)
a	b	c	d	e	f	g				
			50	X	X	Spotrebované nákupy	15 586	27 336	26 261	96,07
						501	Spotreba materiálu	15 586	27 336	26 261
					501.2	Materiál na opravu a údržbu vrátane náhradných dielov vo vlastnej výrobe	7 586	7 586	6 512	85,84
					501.21	- výpočtová technika	7 586	7 586	6 512	85,84
					501.4	Drobný hmotný majetok do 10 000 Sk	8 000	19 750	19 749	99,99
					501.422	Výpočtová technika (DHM) do 30 000 Sk	8 000	19 750	19 749	99,99
			51	X	X	Služby	202 314	475 324	371 086	78,07
						511	Operácie a udržiavanie	33 000	34 002	34 001
					511.3	- výpočtovú techniku	33 000	34 002	34 001	100,00
					518	Ďalšie služby	169 314	441 322	337 085	76,38
					518.1	Služby zabezpečenie dodávateľským spôsobom	64 000	64 000	61 043	95,38
					518.18	- poplatky za udržiavanie siete WAN	64 000	64 000	61 043	95,38
					518.2	Iné služby	97 314	388 164	266 033	74,28
					518.22	- úpravy v programovom vybavení, konzultácie	94 898	354 777	262 893	74,10
					518.26	- školenie v rámci projektov IKT	2 416	3 387	3 140	92,71
					518.4	Drobný nehmotný majetok	8 000	19 158	10 019	52,30
					518.41	Drobný nehmotný majetok do 50 000 Sk, softvér, licencie	8 000	19 158	10 019	52,30
630			Tovary a služby (50 + 51)				217 900	502 660	397 357	79,05

Vyhodnotenie adresného čerpania upraveného rozpisu rozpočtu bežných výdavkov (nákladov) správneho fondu Sociálnej poisťovne, ústredie vrátane stredísk za rok 2006 v sekcii prevádzkovo-technickej v štruktúre ekonomickej klasifikácie

v tis. Sk																															
Hlavná kategória	Kategória	Položka	Podpoložka	Ďalšie členenie				Text				Sociálna poisťovňa, ústredie				Ubytovňa Nevädzová				DaRZ Staré Hory				DaRZ Pavčina Lehota				Spolu ústredie vrátane stredísk			
				c	f	g	h																								
a	b	c	d	e	f	g	h	1	2	3	4	5	6	7	8	9	10	11	12	13	14	15	16	17	18	19	20				
				50	X	X	Spotrebované nákupy	96 389	95 079	79 619	83,74	2 515	2 515	9	0,36	3 280	3 280	1 176	35,85	2 095	2 095	307	14,65	104 279	102 969	81 111	78,77				
				501			Spotreba materiálu	83 232	81 922	71 396	87,15	545	545	3	0,55	1 525	1 525	581	38,10	855	855	222	25,96	86 157	84 847	72 202	85,10				
						501 1	Všeobecný materiál	72 135	72 135	63 857	88,52	-	-	-	-	260	260	137	52,69	140	140	46	32,86	72 535	72 535	64 040	88,29				
						501 110	Kancelársky materiál, kancelárske potreby - ústredie	15 600	13 600	10 072	74,06	-	-	-	-	-	-	-	-	-	-	-	-	15 600	13 600	10 072	74,06				
						501 111	Kancelársky materiál, kancelárske potreby - pobočky	18 090	18 090	17 658	97,61	-	-	-	-	-	-	-	-	-	-	-	-	18 090	18 090	17 658	97,61				
						501 112	Tonery - ústredie	7 000	7 000	5 818	83,11	-	-	-	-	-	-	-	-	-	-	-	-	7 000	7 000	5 818	83,11				
						501 113	Tonery - pobočky	14 070	14 070	12 376	87,96	-	-	-	-	-	-	-	-	-	-	-	-	14 070	14 070	12 376	87,96				
						501 120	Tlačivá a formuláre - ústredie	2 500	2 500	1 814	72,56	-	-	-	-	-	-	-	-	-	-	-	-	-	2 500	2 500	1 814	72,56			
						501 121	Tlačivá a formuláre - pobočky	13 500	15 500	14 881	96,01	-	-	-	-	-	-	-	-	-	-	-	-	-	13 500	15 500	14 881	96,01			
						501 13	Materiál na upratovanie a čistenie	1 300	1 300	1 191	91,62	-	-	-	-	200	200	109	54,50	100	100	33	33,00	1 600	1 600	1 333	83,31				
						501 14	Ostatný materiál	75	75	47	62,67	-	-	-	-	60	60	28	46,67	40	40	13	32,50	175	175	88	50,29				
						501 2	Materiál na opravu a údržbu vrátane náhradných dielov vo vlastnej režii	1 040	1 140	828	72,63	5	5	-	-	175	180	63	35,00	105	105	27	25,71	1 325	1 430	918	64,20				
						501 21	- budov	500	500	399	79,80	-	-	-	-	150	150	54	36,00	80	80	25	31,25	730	730	478	65,48				
						501 22	- vozového parku	320	420	362	86,19	-	-	-	-	5	5	-	5	5	5	5	5	330	430	362	84,19				
						501 24	- kancelárskych strojov, prístrojov a inventára	120	120	39	32,50	5	5	-	-	10	15	7	46,67	10	10	2	20,00	145	150	48	32,00				
						501 25	- kotolní, dielenských, prevádzkových a iných zariadení	100	100	28	28,00	-	-	-	-	10	10	2	20,00	10	10	-	-	120	120	30	25,00				
						501 3	Pohonné látky, mazivá a kvapaliny	4 750	4 650	3 268	70,28	-	-	-	-	130	130	41	31,54	60	60	10	16,67	4 940	4 840	3 319	68,57				
						501 31	Pohonné látky	4 500	4 400	3 108	70,64	-	-	-	-	130	130	41	31,54	60	60	10	16,67	4 690	4 590	3 159	68,82				
						501 32	Mazivá, oleje, špeciálne kvapaliny	250	250	160	64,00	-	-	-	-	-	-	-	-	-	-	-	-	250	250	160	64,00				
						501 4	Drobný hmotný majetok do 30 000 Sk	5 295	3 985	3 440	86,32	540	540	3	0,56	960	955	340	35,60	550	550	139	25,27	7 345	6 030	3 922	65,04				
						501 421	Interiérové vybavenie (DHM) do 30 000 Sk	3 240	3 240	3 005	92,75	470	470	3	0,64	720	715	253	35,38	430	430	114	26,51	4 860	4 855	3 375	69,52				
						501 423	Telekomunikačná technika (DHM) do 30 000 Sk	100	100	61	61,00	-	-	-	-	-	-	-	-	-	-	-	-	100	100	61	61,00				
						501 424	Prevádzkové stroje, prístroje a zariadenia (DHM) do 30 000 Sk	1 530	220	35	15,91	-	-	-	-	50	50	13	26,00	20	20	2	10,00	1 600	290	50	17,24				
						501 43	Interiérové vybavenie do 30 000 Sk pre pobočky SP, zabezpečované v ústredí	-	-	-	-	-	-	-	-	-	-	-	-	-	-	-	-	-	-	-	-	-			
						501 47	Pracovný odev a obuv do 30 000 Sk (informačná služba)	305	326	300	92,02	-	-	-	-	40	40	5	12,50	30	30	2	6,67	375	396	307	77,53				
						501 48	Posledná bielizeň do 30 000 Sk	120	99	39	39,39	70	70	-	-	150	150	69	46,00	70	70	21	30,00	410	389	129	33,16				
						501 63	Iné propagačné materiály	12	12	3	25,00	-	-	-	-	-	-	-	-	-	-	-	-	-	12	12	3	25,00			
				502			Spotreba energie	12 410	12 410	7 817	62,99	1 745	1 745	5	0,29	1 605	1 605	541	33,71	1 200	1 200	73	6,08	16 960	16 960	8 436	49,74				
						502 1	Elektrická energia	7 570	7 570	4 740	62,62	670	670	2	0,30	1 590	1 590	540	33,96	1 050	1 050	67	6,38	10 880	10 880	5 349	49,16				
						502 2	Plyn	3 470	3 470	2 550	73,49	-	-	-	-	15	15	1	6,67	150	150	6	4,00	3 635	3 635	2 557	70,34				
						502 3	Teplná energia	1 370	1 370	527	38,47	1 075	1 075	3	0,28	-	-	-	-	-	-	-	-	2 445	2 445	530	21,68				
				503			Spotreba ostatných neskladovateľných dodávok	747	747	406	54,35	225	225	1	0,44	150	150	54	36,00	40	40	12	30,00	1 162	1 162	473	40,71				
						503 1	Vodné	747	747	406	54,35	225	225	1	0,44	150	150	54	36,00	40	40	12	30,00	1 162	1 162	473	40,71				
				51	X	X	Služby	59 810	47 712	39 393	82,56	1 963	1 963	5	0,25	1 255	1 255	555	44,22	1 050	1 050	256	24,38	64 078	51 980	40 209	77,35				
						511	Opravy a udržiavanie	11 020	10 020	6 395	63,82	670	670	2	0,30	740	740	374	50,54	590	590	145	24,58	13 020	12 020	6 916	57,54				
						511 1	- budov, objektov alebo ich častí	3 500	2 500	1 798	71,92	600	550	2	0,36	550	550	314	57,09	400	400	137	34,25	5 050	4 000	2 251	56,28				
						511 2	- vozového parku	1 500	1 500	1 000	66,67	-	-	-	-	20	20	2	10,00	20	20	1	5,00	1 540	1 540	1 003	65,13				
						511 4	- kancelárskych strojov, prístrojov	3 200	3 200	1 546	48,31	5	5	-	-	10	10	2	20,00	10	10	-	-	3 225	3 225	1 548	48,00				
						511 5	- dielenských, prevádzkových a ostatných zariadení	2 770	2 770	2 051	74,04	60	110	-	-	150	150	56	37,33	150	150	7	4,67	3 130	3 180	2 114	66,48				
						511 6	- ineriérového vybavenia	50	50	-	-	5	5	-	-	10	10	-	-	10	10	-	-	75	75	-	-				
						514	Výkony pôst a telekomunikácií	8 000	8 000	7 132	89,15	-	-	-	-	130	130	53	40,77	80	80	17	21,25	8 210	8 210	7 202	87,72				
						514 5	- telefon, fax	8 000	8 000	7 132	89,15	-	-	-	-	130	130	53	40,77	80	80	17	21,25	8 210	8 210	7 202	87,72				
				515			Poistné	9 800	8 800	7 788	88,50	-	-	-	-	-	-	-	-	-	-	-	-	9 800	8 800	7 788	88,50				
						515 1	- poistenie vozidiel zákonné	800	800	31	3,88	-	-	-	-	-	-	-	-	-	-	-	-	800	800	31	3,88				
						515 2	- poistenie vozidiel havarijné	-	-	-	-	-	-	-	-	-	-	-	-	-	-	-	-	-	-	-	-				
						515 3	- poistenie majetku	9 000	8 000	7 819	97,74	-	-	-	-	-	-	-	-	-	-	-	-	9 000	8 000	7 819	97,74				
				516			Nájomné	20 050	12 192	12 156	99,70	-	-	-	-	-	-	-	-	-	-	-	-	20 050	12 192	12 156	99,70				
						516 1	Nájomné budov, objektov resp. ich častí	20 000	12 142	12 131	99,91	-	-	-	-	-	-	-	-	-	-	-	-	20 000	12 142	12 131	99,91				
						516 2	Nájomné prevádzkových strojov, prístrojov, zariadení, náradia	50	50	25	50,00	-	-	-	-	-	-	-	-	-	-	-	-	50	50	25	50,00				
				518			Ďalšie služby	10 940	8 700	5 922	68,07	1 293	1 293	3	0,23	385	385	128	33,25	380	380	94	24,74	12 998	10 758	6 147	57,14				
						518 1	Služby zabezpečené dodávateľským spôsobom	8 270	7 030	4 866	69,22	930	930	2	0,22	335	335	105	31,34	270	270	71	26,30	9 805	8 565	5 044	58,89				

Vyhodnotenie adresného čerpania upraveného rozpopisu rozpočtu bežných výdavkov (nákladov) správneho fondu Sociálnej poisťovne, ústredie vrátane stredisk a dozornej rady Sociálnej poisťovne za rok 2006
prierezových činností ústredia spravovaných sekciou ekonomiky v štruktúre ekonomickej klasifikácie

																								v tis. SK									
Hlavná kategória	Kategória	Položka	Podpoložka	Ďalšie členenie				Text				Sociálna poisťovňa, ústredie				DaRZ Staré Hory			DaRZ Pavčina Lehota			Dozorná rada				Spoločné ústredie vrátane stredísk							
				e	f	g	h																										
a	b	c	d	e	f	g	h	1	2	3	4	5	6	7	8	9	10	11	12	13	14	15	16	17	18								
				50	X	X	Spotrebované nákupy	2 190	2 190	1 605	73,29	12	-	-	10	-	3	-	30,00	-	-	-	-	-	-	2 212	2 212	1 602	72,42				
				501			Spotreba materiálu	2 190	2 190	1 605	73,29	12	-	-	10	-	3	-	30,00	-	-	-	-	-	-	-	2 212	2 212	1 602	72,42			
					501 6		Spotreba študijného materiálu	2 190	2 190	1 605	73,29	12	-	-	10	-	3	-	30,00	-	-	-	-	-	-	-	2 212	2 212	1 602	72,42			
					501 61		Knihy, noviny, publikácie	1 990	1 990	1 481	74,42	12	-	-	10	-	3	-	30,00	-	-	-	-	-	-	-	2 012	2 012	1 478	73,46			
					501 62		Študijný materiál a učebné pomôcky	200	200	124	62,00	-	-	-	-	-	-	-	-	-	-	-	-	-	-	-	200	200	124	62,00			
				61	X	X	Služby	363 348	376 516	309 605	82,23	21	-	-	3	14,29	18	-	3	16,67	110	110	94	85,45	363 497	376 665	309 705	82,22					
					512		Cestovné	4 900	4 840	3 217	66,47	3	-	-	1	33,33	3	-	-	-	50	47	32	68,09	4 956	4 893	3 250	66,42					
					512 1		Tuzemské pracovné cesty	2 100	2 100	1 761	83,86	3	-	-	1	33,33	3	-	-	-	50	47	32	68,09	2 156	2 153	1 794	83,33					
					512 2		Zahraničné pracovné cesty	2 700	2 640	1 413	52,52	-	-	-	-	-	-	-	-	-	-	-	-	-	2 700	2 640	1 413	52,52					
					512 3		Náhrada cestovného v miestnej hromadnej doprave	50	50	31	62,00	-	-	-	-	-	-	-	-	-	-	-	-	-	50	50	31	62,00					
					512 4		Cestovné a ostatné náhrady poistencom	50	50	12	24,00	-	-	-	-	-	-	-	-	-	-	-	-	-	50	50	12	24,00					
					513		Náklady na reprezentáciu	688	748	696	93,05	-	-	-	-	-	-	-	-	-	-	60	63	62	98,41	748	811	758	93,46				
						513 1	Pri tuzemských oficiálnych návštevách na úrovni vedenia Sociálnej poisťovne	140	140	138	98,57	-	-	-	-	-	-	-	-	-	-	-	-	-	-	140	140	138	98,57				
						513 21	Pri zahraničných oficiálnych návštevách	98	148	146	98,65	-	-	-	-	-	-	-	-	-	-	-	-	-	-	98	148	146	98,65				
						513 22	Dary poskytnuté pri oficiálnych návštevách	23	33	33	100,00	-	-	-	-	-	-	-	-	-	-	-	-	-	-	23	33	33	100,00				
						513 3	Náklady na pohostenie, občerstvenie pri príležitosti porád, rokovaní a pod. organizovaných jednotlivými organizačnými útvarmi Sociálnej poisťovne (vrátane celoslovenských porád organiz. jednotlivými prísluš. útvarmi Sociálnej poisťovne)	427	427	379	88,76	-	-	-	-	-	-	-	-	-	-	60	63	62	98,41	487	490	441	90,00				
					514		Výkony pôsť a telekomunikácií	43 030	70 840	63 355	89,43	6	-	-	2	33,33	6	-	1	16,67	-	-	-	-	-	43 042	70 852	63 358	89,42				
						514 1	- bežné poisťovní	43 000	70 810	63 340	89,45	6	-	-	2	33,33	6	-	1	16,67	-	-	-	-	-	43 012	70 822	63 343	89,44				
						514 3	- VAKUP	30	30	15	50,00	-	-	-	-	-	-	-	-	-	-	-	-	-	-	30	30	15	50,00				
					518		Ďalšie služby	80 350	43 166	22 263	51,58	12	-	-	-	-	-	9	-	2	22,22	-	-	-	-	80 371	43 187	22 265	51,55				
						518 2	Iné služby	80 350	43 116	22 233	51,54	12	-	-	-	-	-	9	-	2	22,22	-	-	-	-	80 371	43 157	22 235	51,52				
						518 21	- náklady vyplývajúce z uzatvorených zmlúv o dielo	12 000	26 297	11 934	45,38	-	-	-	-	-	-	-	-	-	-	-	-	-	-	12 000	26 297	11 934	45,38				
						518 23	- tlmočenie, preklady	1 500	1 900	1 894	99,68	-	-	-	-	-	-	-	-	-	-	-	-	-	-	1 500	1 900	1 894	99,68				
						518 24	- inzercia	450	450	225	50,00	-	-	-	-	-	-	-	-	-	-	-	-	-	-	450	450	225	50,00				
						518 25	- náklady súvisiace so školením zamestnancov	1 500	1 500	1 356	90,40	3	-	-	-	-	-	3	-	-	-	-	-	-	-	1 506	1 506	1 356	90,04				
						518 28	- ostatné služby	64 900	12 989	6 824	52,54	9	-	-	-	-	-	6	-	2	33,33	-	-	-	-	64 915	13 004	6 826	52,49				
						518 3	Náhrady a výdavky súdym exekútorom	-	30	30	100,00	-	-	-	-	-	-	-	-	-	-	-	-	-	-	-	30	30	100,00	-			
						518 31	- trovy exekúcií	-	30	30	100,00	-	-	-	-	-	-	-	-	-	-	-	-	-	-	-	30	30	100,00	-			
						518 32	- zmluvné odmeny súdym exekútorom	-	-	-	-	-	-	-	-	-	-	-	-	-	-	-	-	-	-	-	-	-	-	-	-	-	-
					519		Poplatky za poukázovanie dávok	234 380	256 922	220 074	85,66	-	-	-	-	-	-	-	-	-	-	-	-	-	-	234 380	256 922	220 074	85,66				
						519 1	- poplatky za poukázovanie dávok (dôchodky)	223 000	244 792	208 484	85,17	-	-	-	-	-	-	-	-	-	-	-	-	-	-	223 000	244 792	208 484	85,17				
						519 2	- poplatky za poukázovanie dávok ÚP (ústredie)	9 900	10 650	10 399	97,64	-	-	-	-	-	-	-	-	-	-	-	-	-	-	9 900	10 650	10 399	97,64				
						519 3	- poplatky za poukázovanie dávok ŠP (pobočky)	-	-	-	-	-	-	-	-	-	-	-	-	-	-	-	-	-	-	-	-	-	-	-	-	-	-
						519 4	- poplatky za poukázovanie dávok ZF ÚP (ústredie)	1 480	1 480	1 191	80,47	-	-	-	-	-	-	-	-	-	-	-	-	-	-	1 480	1 480	1 191	80,47				
				610			62	X	X	X	Osobné náklady	499 628	544 190	542 459	99,68	-	-	-	-	-	-	-	-	-	-	3 210	3 210	2 725	84,89	502 838	547 400	545 184	99,60
							521				Mzdy, platy, služobné príjmy a ostatné osobné vyrovnania	350 271	384 661	388 573	101,02	-	-	-	-	-	-	-	-	-	-	350 271	384 661	388 573	101,02				
							521 1				Mzdy	350 121	384 511	371 857	96,71	-	-	-	-	-	-	-	-	-	-	350 121	384 511	371 857	96,71				
							521 2				Náhrada za pracovnú pohotovosť, služobnú pohotovosť a náhrada, odmena za pohotovosť	150	150	75	50,00	-	-	-	-	-	-	-	-	-	-	150	150	75	50,00				
							521 3				Mzdy riaditeľom pobočiek Sociálnej poisťovne	-	-	-	-	-	-	-	-	-	-	-	-	-	-	-	-	-	-	-	-	-	-
				630			523				Náhrada mzdy - odmena členom Dozornej rady	-	-	-	-	-	-	-	-	-	-	-	-	-	-	3 000	3 000	2 507	83,57	3 000	3 000	2 507	83,57
							523 1				Náhrada mzdy - odmena členom Dozornej rady	-	-	-	-	-	-	-	-	-	-	-	-	-	-	3 000	3 000	2 507	83,57	3 000	3 000	2 507	83,57
				620							Poistné a príspevok do poisťovní	131 842	141 414	136 944	96,84	-	-	-	-	-	-	-	-	-	-	210	210	218	103,81	132 052	141 624	137 162	96,85
							524				Poistné do poisťovní	124 221	132 616	123 313	92,99	-	-	-	-	-	-	-	-	-	-	210	210	218	103,81	124 431	132 826	123 531	93,00
							524 1				Poistné do Všobecnéj zdravotnej poisťovne	21 244	22 744	20 944	92,09	-	-	-	-	-	-	-	-										

**Vyhodnotenie čerpania rozpisu rozpočtu nákladov (výdavkov) správneho fondu za rok 2006
za vysunutú pracoviská Sociálnej poisťovne, ústredie**

v tis. Sk

Kategória	Položka	Podpoložka	Ďalšie členenie			Text	Upravený rozpis rozpočtu na rok 2006	Skutočnosť za rok 2006	% čerpania (2 : 1)
a	b	c	d	e	f	g	1	2	3
			50	X	X	Spotrebované nákupy	846	794	93,85
				501		Spotreba materiálu	497	454	91,35
					501 1	Všeobecný materiál	62	39	62,90
					501 111	Kancelársky materiál, kancelárske potreby	17	2	11,76
					501 113	Tonery	15	16	0,11
					501 121	Tlačivá a formuláre	8	5	0,06
					501 13	Materiál na upratovanie a čistenie	19	13	0,07
					501 14	Ostatný materiál	3	3	0,10
					501 2	Materiál na opravu a údržbu vrátane náhradných dielov vo vlastnej réžii	1	-	-
					501 21	- budov	-	-	-
					501 24	- kancelárskych strojov, prístrojov a inventára	1	-	-
					501 3	Pohonné látky, mazivá a kvapaliny	362	360	99,45
					501 31	Pohonné látky	362	360	99,45
					501 32	Mazivá, oleje, špeciálne kvapaliny	-	-	-
					501 4	Drobný hmotný majetok	64	55	85,94
					501 421	Interiérové vybavenie do 30 000 Sk	63	55	87,30
					501 48	Posteľná bielizeň do 30 000 Sk	1	-	-
					501 6	Spotreba študijného materiálu	8	-	-
					501 61	Knihy, noviny, publikácie	8	-	-
				502		Spotreba energie	335	330	98,51
					502 1	Elektrická energia	138	136	98,55
					502 2	Plyn	55	62	112,73
					502 3	Tepelná energia	142	132	92,96
				503		Spotreba ostatných neskladovateľných dodávok	14	10	71,43
					503 1	Vodné	14	10	71,43
			51	X	X	Služby	1 447	1 232	85,14
				511		Opravy a udržovanie	73	52	71,23
					511 1	- budov	-	-	-
					511 2	- vozového parku	7	6	85,71
					511 3	- výpočtovej techniky	-	-	-
					511 4	- kancelárskych strojov, prístrojov a inventára	55	36	65,45
					511 5	- dielenských, prevádzkových a ostatných zariadení	11	10	90,91
				512		Cestovné	149	116	77,85
					512 1	Tuzemské pracovné cesty	143	114	79,72
					512 3	Náhrada cestovného v miestnej hromadnej doprave	2	2	100,00
					512 4	Cestovné a ostatné náhrady poistencom	4	-	-
				513		Náklady na reprezentáciu	9	8	88,89
					513 3	Náklady na pohostenie a občerstvenie	9	8	88,89
				514		Výkony pošt a telekomunikácií	511	392	76,71
					514 1	- bežné poštovné	236	141	59,75
					514 5	- telefon, fax	275	251	91,27
				516		Nájomné	277	268	96,75
					516 1	Nájomné budov	270	264	97,78
					516 2	Nájomné prev. strojov, prístrojov, zariadení, náradia, nábytkov, pošt, priečinkov	7	4	57,14
				518		Ďalšie služby	428	396	92,52
					518 1	Služby zabezpečené dodávateľským spôsobom	396	375	94,70
					518 11	- upratovanie a čistenie budov, inventára a verejných priestranstiev	247	237	95,95
					518 12	- revízie	17	14	82,35
					518 13	- bezpečnostné služby	128	123	96,09
					518 16	- rozmnožovanie a plánografické práce	4	1	25,00
					518 2	Iné služby	15	7	46,67
					518 25	- náklady súvisiace so školením zamestnancov	4	1	25,00
					518 27	- poplatky za rozhlas a televíziu	5	4	80,00
					518 28	- ostatné služby	6	2	33,33
					518 5	Stočné zrážková voda	17	14	82,35
					518 5	- stočné, zrážková voda	17	14	82,35
			52	X	X	Osobné náklady	257	246	95,72
				527		Zákonné sociálne náklady	257	246	95,72
	637					Služby	257	246	95,72
					527 2	Príspevky na závodné stravovanie	249	241	96,79
					527 3	Osobné ochranné pracovné prostriedky	8	5	62,50
			53	X	X	Dane a poplatky	10	8	80,00
					538	Ostatné nepriame dane a poplatky	10	8	80,00
					538 2	- poplatky správne, miestne, súdne, notárske, kolky, komunálny odpad	7	7	100,00
					538 3	- diaľničné poplatky	3	1	33,33
	630					Tovary a služby (50+51+52+53)	2 560	2 280	89,06
						Pohľadávky	-	6	-
600						Bežné výdavky celkom (610+620+630)	2 560	2 286	89,30

Vyhodnotenie čerpania rozpisu rozpočtu správneho fondu za rok 2006
podľa jednotlivých pobočiek Sociálnej poisťovne
(bez miezd riaditeľov pobočiek a s nimi súvisiacich plnení)

strana 2

Pobočky Sociálnej poisťovne	Ukazovateľ (obdobie)	Spotrebované náklady		Služby		Mzdy		Poistné a príspevok do poisťovní		Sociálne náklady		Dane a poplatky		Ostatné náklady		Tovary a ďalšie služby (súp. 1 až súp. 9 minus súč. 3 a 4 a minus súč. 6 a 9 630	Transfery (súp. 6 a súp. 9) 640	Bežné výdavky (náklady) spolu 600 (súp. 3 + súp. 4 + súp. 10 + súp. 11)	Pohľadávky	Kapitálové výdavky 700	Správny fond celkom (súp. 9 + súp. 10)
		(50) 630	(51) 630	(521) 610	(521) 610	(524-525) 620	527 (637)	(527+528) (642)	(53) 630	(54) (637)	(54) (642)										
a	b	1	2	3	4	5	6	7	8	9	10	11	12	13	14	15					
Bratislava	Rozpis rozpočtu na rok 2006	3 752	18 522	74 480	28 079	3 181	1 223	185	2 081	30	27 721	1 253	131 533	-	-	131 533					
	Upravený rozpis rozpočtu na rok 2006	3 726	16 479	80 939	29 360	3 263	802	2 487	3 397	38	32 868	840	144 007	-	-	144 007					
	Skutočnosť za rok 2006	3 666	16 070	83 154	29 947	3 257	793	2 486	3 396	38	29 095	831	143 027	220	-	143 027					
	% čerpania rozpisu rozpočtu na rok 2006	98.39	97.52	102.74	102.00	99.82	98.88	99.96	99.97	-	98.52	-	99.32	-	-	99.32					
Bratislava -okolie	Rozpis rozpočtu na rok 2006	1 394	3 959	22 058	8 316	1 421	150	66	1 200	16	8 040	166	38 580	-	-	38 580					
	Upravený rozpis rozpočtu na rok 2006	1 868	3 116	24 776	9 259	1 408	245	65	1 681	11	8 261	256	42 552	-	42	42 594					
	Skutočnosť za rok 2006	1 786	3 089	24 867	8 978	1 407	243	65	1 663	11	8 089	254	42 188	79	35	42 223					
	% čerpania rozpisu rozpočtu na rok 2006	95.61	99.13	100.37	96.97	99.93	99.18	100.00	98.93	-	97.92	-	99.14	-	-	99.13					
Trnava	Rozpis rozpočtu na rok 2006	2 285	6 779	33 547	12 647	2 129	379	107	2 000	22	13 280	401	59 875	-	-	59 875					
	Upravený rozpis rozpočtu na rok 2006	2 631	5 686	39 136	14 532	2 212	417	146	2 941	22	14 876	439	68 983	-	-	68 983					
	Skutočnosť za rok 2006	2 577	5 652	39 813	14 548	2 166	414	144	2 940	22	13 721	436	68 518	242	-	68 518					
	% čerpania rozpisu rozpočtu na rok 2006	97.95	96.40	101.73	100.11	97.92	99.28	98.63	99.97	-	92.24	-	99.33	-	-	99.33					
Dunajská Streda	Rozpis rozpočtu na rok 2006	1 645	3 461	19 011	5 659	906	50	116	666	10	6 794	60	27 524	-	-	27 524					
	Upravený rozpis rozpočtu na rok 2006	1 691	2 889	17 660	6 619	1 320	126	436	1 057	11	7 207	137	31 422	-	-	31 422					
	Skutočnosť za rok 2006	1 683	2 880	17 600	6 442	929	124	434	1 055	10	7 003	134	31 178	22	-	31 178					
	% čerpania rozpisu rozpočtu na rok 2006	99.53	99.69	99.66	97.34	99.89	98.41	99.54	99.81	-	99.94	-	99.23	-	-	99.23					
Galanta	Rozpis rozpočtu na rok 2006	1 164	4 811	18 756	7 071	1 262	62	45	940	-	8 222	62	34 111	-	-	34 111					
	Upravený rozpis rozpočtu na rok 2006	1 522	3 492	21 501	8 116	1 275	163	147	1 572	18	8 590	181	38 388	-	-	38 388					
	Skutočnosť za rok 2006	1 514	3 475	21 857	8 102	1 252	140	135	1 549	16	7 955	156	38 070	30	-	38 070					
	% čerpania rozpisu rozpočtu na rok 2006	99.47	99.51	101.66	99.83	98.20	-	91.84	98.54	-	92.61	-	99.17	-	-	99.17					
Senica	Rozpis rozpočtu na rok 2006	462	5 942	18 615	7 018	1 081	185	26	745	-	8 256	185	34 074	-	-	34 074					
	Upravený rozpis rozpočtu na rok 2006	496	4 956	22 162	8 069	1 174	190	26	1 976	-	10 445	190	40 915	-	-	40 915					
	Skutočnosť za rok 2006	482	4 966	21 906	8 027	1 172	188	14	1 978	-	10 323	188	40 444	11	-	40 444					
	% čerpania rozpisu rozpočtu na rok 2006	97.35	98.61	98.76	99.12	99.83	98.95	53.85	99.95	-	98.83	-	98.85	-	-	98.85					
Trenčín	Rozpis rozpočtu na rok 2006	1 965	6 193	25 517	9 620	1 500	80	98	680	-	10 436	80	45 653	-	-	45 653					
	Upravený rozpis rozpočtu na rok 2006	2 273	4 941	29 344	11 079	1 618	191	156	1 941	-	11 797	191	52 411	-	-	52 411					
	Skutočnosť za rok 2006	2 237	4 912	29 878	10 976	1 613	178	122	1 911	-	10 825	178	51 857	30	-	51 857					
	% čerpania rozpisu rozpočtu na rok 2006	98.42	99.41	101.82	99.07	99.69	93.19	78.21	98.45	-	91.76	-	98.94	-	-	98.94					
Považská Bystrica	Rozpis rozpočtu na rok 2006	2 310	3 962	23 329	8 795	1 341	72	347	1 554	23	9 514	95	41 733	-	-	41 733					
	Upravený rozpis rozpočtu na rok 2006	3 002	3 145	26 230	9 905	1 330	73	805	2 012	22	11 096	95	47 326	-	-	47 326					
	Skutočnosť za rok 2006	2 970	3 119	26 857	9 873	1 329	73	802	1 974	21	10 218	94	46 542	24	-	46 542					
	% čerpania rozpisu rozpočtu na rok 2006	98.93	99.17	101.63	97.66	99.92	100.00	99.63	98.11	-	92.09	-	98.55	-	-	98.55					
Prievidza	Rozpis rozpočtu na rok 2006	519	6 545	21 331	8 042	1 280	80	124	100	-	8 568	80	38 091	-	-	38 091					
	Upravený rozpis rozpočtu na rok 2006	797	6 976	25 337	9 497	1 373	81	1 406	1 957	-	12 776	81	47 691	-	-	47 691					
	Skutočnosť za rok 2006	784	6 976	24 858	9 103	1 373	81	1 407	1 957	-	12 510	81	46 552	13	-	46 552					
	% čerpania rozpisu rozpočtu na rok 2006	98.37	100.00	98.11	95.85	100.00	100.00	100.07	100.00	-	97.92	-	97.61	-	-	97.61					
Nitra	Rozpis rozpočtu na rok 2006	1 532	4 004	28 869	10 883	1 527	217	87	1 413	20	8 563	237	48 552	-	-	48 552					
	Upravený rozpis rozpočtu na rok 2006	2 047	3 068	33 157	12 218	1 576	201	71	1 749	20	8 788	221	54 384	-	-	54 384					
	Skutočnosť za rok 2006	2 014	3 058	33 211	12 229	1 569	199	68	1 743	19	8 481	218	54 139	29	-	54 139					
	% čerpania rozpisu rozpočtu na rok 2006	98.39	99.67	100.16	100.09	99.96	99.00	95.77	99.86	-	96.51	-	99.55	-	-	99.55					
Komárno	Rozpis rozpočtu na rok 2006	1 383	3 257	15 165	5 717	788	56	80	750	7	6 258	42	27 182	-	-	27 182					
	Upravený rozpis rozpočtu na rok 2006	1 604	3 015	18 036	6 537	804	193	396	1 098	7	6 895	200	31 668	-	-	31 668					
	Skutočnosť za rok 2006	1 592	3 002	17 907	6 491	803	192	304	1 098	6	6 829	198	31 425	30	-	31 425					
	% čerpania rozpisu rozpočtu na rok 2006	99.25	99.57	99.28	99.30	99.88	-	99.35	100.00	-	99.04	-	99.23	-	-	99.23					
Levice	Rozpis rozpočtu na rok 2006	394	4 993	16 714	6 301	1 030	70	11	770	-	7 198	70	30 283	-	-	30 283					
	Upravený rozpis rozpočtu na rok 2006	470	4 824	19 849	7 328	1 168	111	6	1 504	-	8 238	111	35 526	-	-	35 526					
	Skutočnosť za rok 2006	467	4 821	20 042	7 296	1 169	111	5	1 504	-	7 966	111	35 415	-	-	35 415					
	% čerpania rozpisu rozpočtu na rok 2006	99.36	99.94	100.97	99.56	100.09	100.00	83.33	100.00	-	96.70	-	99.69	-	-	99.69					
Nové Zámky	Rozpis rozpočtu na rok 2006	1 441	3 894	19 591	7 386	1 180	56	77	915	-	6 407	56	34 440	-	-	34 440					
	Upravený rozpis rozpočtu na rok 2006	1 651	2 890	21 885	8 301	1 162	100	62	1 174	2	7 679	152	38 117	-	-	38 117					
	Skutočnosť za rok 2006	1 493	2 707	22 492	8 275	1 139	147	48	1 127	1	6 605	148	37 520	91	-	37 520					
	% čerpania rozpisu rozpočtu na rok 2006	90.43	93.67	102.31	99.69	98.02	96.00	92.31	96.00	-	86.01	-	98.43	-	-	98.43					
Topoľčany	Rozpis rozpočtu na rok 2006	2 175	4 657	20 472	7 718	1 490	50	135	562	-	9 019	50	37 259	-	-	37 259					
	Upravený rozpis rozpočtu na rok 2006	2 604	3 571	24 220	9 010	1 356	124	277	1 481	-	10 130	124	43 484	-	59	43 543					
	Skutočnosť za rok 2006	2 581	3 555	24 557	8 905	1 355	123	275	1 479	-	9 305	123	42 890	60	59	42 949					
	% čerpania rozpisu rozpočtu na rok 2006	99.12	99.55	101.39	98.83	99.93	99.19	99.28	99.86	-	91.86	-	98.63	-	-	98.64					
Žilina	Rozpis rozpočtu na rok 2006	2 120	5 844	26 817	10 110	1 600	432	99	537	-	10 200	432	47 559	-	-	47 559					
	Upravený rozpis rozpočtu na rok 2006	2 426	4 416	30 989	11 723	1 586	223	117	1 819	18	11 443	241	54 352	-	-	54 352					
	Skutočnosť za rok 2006	2 822	4 510	31 063	11 355	1 584	222	115	1 816	18	10 865	240	53 523	16	-	53 523					
	% čerpania rozpisu rozpočtu na rok 2006	99.86	99.87	100.24	97.23	99.87	99.55	98.29	99.95	-	94.954										

[illegible]

Prehľad o príjmoch a výdavkoch Sociálnej poisťovne na dávky, ktoré hradí štát od začiatku roka 2006

v tis. Sk

Ukazovateľ	Upravený rozpočet na rok 2006	Skutočnosť za rok 2006	% plnenia 2/1
a	1	2	3
PRÍJMY	1 123 580	2 736 461	243,55
VÝDAVKY	1 123 580	2 748 554	244,62
v tom:			
a/ dôchodok manželky	30 240	28 667	94,80
b/ sociálny dôchodok	219 000	235 405	107,49
c/ zvýšenie dôchodku z dôvodu JZP	176 700	100 719	57,00
d/ zvýšenie dôchodku pre bezvládnosť	341 840	336 488	98,43
e/ zvýšenie dôchodku z dôvodu účasti v odboji a rehabilitácie */	295 800	367 179	124,13
f/ dávky podľa § 271	2	3	150,00
g/ odškodnenie prac. úrazov a chorôb z povolania zamestnancov zrušených zamestnávateľov, ktorých zakladat. bol štát alebo FNM SR	8 988	7 852	87,36
h/ plnenia vyplýv. zo zodpovednosti zamestnávateľa za škodu pri prac. úraze a chorobe z povolania vzniknuté pred 1. aprílom 2002 u zamestnávateľa, ktorý mal podľa osobit. predp. postavenie štátneho orgánu	1 534	949	61,86
i/ úrazové dávky poskytované FO uvedeným v § 17 ods. 2 a 3 zákona o sociálnom poistení	1 476	5 168	350,14
j/ príplatok za štátnu službu	9 000	7 746	86,07
k/ plnenia podľa § 293o ods.6	0	0	.
l/ vianočný príspevok a náklady spojené s jeho výplatou	0	1 624 215	.
invalidi z mladosti podľa § 168a	39 000	34 000	87,18
prídavok na dieťa a príspevok k príd. na dieťa podľa § 18 ods. 1 a 5 zákona o prídavku na dieťa**/	0	171	.
rodičovský príspevok***/	0	-8	.
ROZDIEL PRÍJMOV A VÝDAVKOV	.	-12 093	.

*/ v dávke zvýšenie dôchodku z titulu rehabilitácie sú zahrnuté aj finančné prostriedky, poskytované ako príplatok k dôchodku podľa § 7 zákona č.305/1999 Z.z. o zmiernení niektorých krívd osobám deportovaným do nacistických koncentračných a zajateckých t

**/ v položke prídavok na dieťa a príspevok k prídavku na dieťa podľa § 18 ods. 1 a 5 zákona o prídavku na dieťa sú vykázané dodatočné náklady spojené s výplatou prídavku na dieťa, na ktoré bol uplatnený nárok za obdobie do 31.3.2004

***/ v položke rodičovský príspevok sú uplatnené nároky z predchádzajúcich rokov

Porovnanie časového rozpisu príspevkov na SDS za január až december 2006
so skutočne postúpenými príspevkami podľa pobočiek Sociálnej poisťovne

Pobočka	január			február			marec			apríl			máj			jún			júl			august			september			október			november			december			január až december			v tis. Sk
	rozpočet	skutočnosť	rozdiel	rozpočet	skutočnosť	rozdiel	rozpočet	skutočnosť	rozdiel	rozpočet	skutočnosť	rozdiel	rozpočet	skutočnosť	rozdiel	rozpočet	skutočnosť	rozdiel	rozpočet	skutočnosť	rozdiel	rozpočet	skutočnosť	rozdiel	rozpočet	skutočnosť	rozdiel	rozpočet	skutočnosť	rozdiel	rozpočet	skutočnosť	rozdiel	rozpočet	skutočnosť	rozdiel	% plnenia			
Bratislava	419 223	219 608	-199 615	383 623	241 173	-142 450	386 750	395 166	8 416	401 345	420 269	18 924	416 460	289 723	-126 737	424 279	472 932	48 653	439 394	275 282	-164 112	440 437	467 196	26 759	436 267	103 248	-333 019	453 989	672 264	218 275	464 413	464 564	151	546 089	519 643	-26 446	5 212 269	4 541 067	-671 202	87,12
Bratislava-okolie	40 540	24 728	-15 812	37 098	28 174	-8 924	37 401	38 616	1 215	38 811	32 911	-5 900	40 273	31 390	-8 883	41 029	35 600	-5 429	42 491	34 808	-7 683	42 592	35 777	-6 815	42 189	24 114	-18 075	43 902	51 092	7 190	44 910	37 624	-7 286	52 809	40 578	-12 231	504 045	415 410	-88 635	82,42
Ťmava	75 936	55 389	-20 547	69 488	22 228	-47 260	70 054	73 517	3 463	72 698	62 737	-9 961	75 436	50 871	-24 565	76 852	71 214	-5 638	79 590	50 209	-29 381	79 779	70 698	-9 081	79 023	26 785	-52 238	82 233	86 519	4 286	84 122	107 746	23 624	98 916	81 705	-17 211	944 127	759 618	-184 509	80,46
Dunajská Streda	22 341	16 710	-5 631	20 444	8 203	-12 241	20 610	22 936	2 326	21 388	20 121	-1 267	22 194	16 261	-5 933	22 610	19 686	-2 924	23 419	18 026	-5 390	23 471	19 671	-3 800	23 249	10 397	-12 852	24 194	28 196	4 002	24 749	22 158	-2 591	29 102	21 606	-7 496	277 768	223 972	-53 796	80,63
Galanta	28 933	19 465	-9 468	26 476	16 180	-10 296	26 692	25 441	-1 251	27 699	23 666	-4 033	28 742	18 522	-10 220	29 282	29 162	-120	30 325	20 439	-9 886	30 397	26 525	-3 872	30 109	22 565	-7 544	31 332	30 149	-1 183	32 052	32 102	50	37 689	32 310	-5 379	359 728	296 527	-63 201	82,43
Senica	35 474	22 438	-13 036	32 462	17 253	-15 209	32 726	38 909	6 183	33 961	34 102	141	35 240	26 362	-8 878	35 902	33 556	-2 346	37 181	26 991	-10 190	37 269	39 518	2 249	36 916	21 805	-15 111	38 416	39 249	833	39 298	39 087	-211	46 209	45 885	-324	441 054	385 154	-55 900	87,33
Trenčín	59 533	40 939	-18 594	54 478	21 353	-33 125	54 922	54 494	-428	56 994	53 578	-3 416	59 141	37 804	-21 337	60 251	60 289	38	62 398	56 182	-6 216	62 546	55 939	-6 607	61 954	33 096	-28 858	64 470	58 246	-6 224	65 951	56 138	-9 813	77 550	85 828	8 278	740 188	613 885	-126 303	82,94
Považská Bystrica	45 571	33 416	-12 155	41 701	18 647	-23 054	42 041	47 223	5 182	43 628	37 606	-6 022	45 271	30 310	-14 961	46 121	41 417	-4 704	47 764	40 215	-7 549	47 877	45 161	-2 716	47 424	20 381	-27 043	49 350	61 887	12 537	50 483	44 437	-6 046	59 362	49 275	-10 087	566 593	469 975	-96 618	82,95
Prievidza	38 191	27 910	-10 281	34 948	13 733	-21 215	35 233	38 203	2 970	36 563	33 753	-2 810	37 940	27 370	-10 570	38 652	34 654	-3 998	40 029	33 973	-6 056	40 124	35 294	-4 830	39 744	14 157	-25 587	41 359	48 428	7 069	42 308	38 617	-3 691	49 749	36 997	-12 752	474 840	383 091	-91 749	80,68
Nitra	57 891	40 736	-17 155	52 975	22 676	-30 299	53 407	68 667	15 260	55 422	47 799	-7 623	57 510	40 348	-17 162	58 589	54 204	-4 385	60 677	51 870	-8 807	60 821	59 695	-1 126	60 245	26 099	-34 146	62 692	64 116	1 424	64 132	68 314	4 182	75 411	59 147	-16 264	719 772	603 671	-116 101	83,87
Komárno	21 431	17 729	-3 702	19 611	6 296	-13 315	19 771	22 484	2 713	20 517	23 047	2 530	21 290	18 568	-2 722	21 689	17 335	-4 354	22 462	17 935	-4 527	22 515	26 440	3 925	22 302	12 076	-10 226	23 208	23 712	504	23 741	27 745	4 004	27 916	20 976	-6 940	266 453	234 344	-32 109	87,95
Levice	23 619	14 216	-9 403	21 613	12 755	-8 858	21 789	24 508	2 719	22 611	17 392	-5 219	23 463	16 989	-6 474	23 903	21 231	-2 672	24 755	17 386	-7 369	24 814	22 718	-2 096	24 579	14 751	-9 828	25 577	25 903	326	26 165	26 366	201	30 766	23 882	-6 884	293 654	238 098	-55 556	81,08
Nové Zámky	25 079	17 825	-7 254	22 950	8 821	-14 129	23 137	24 717	1 580	24 010	21 769	-2 241	24 914	17 926	-6 988	25 382	21 002	-4 380	26 286	18 840	-7 446	26 348	25 964	-384	26 099	11 526	-14 573	27 159	31 642	4 483	27 783	24 979	-2 804	32 669	25 798	-6 871	311 816	250 810	-61 006	80,44
Topoľčany	33 439	23 225	-10 214	30 600	16 768	-13 832	30 849	30 120	-729	32 013	27 916	-4 097	33 219	21 852	-11 367	33 843	27 565	-6 278	35 048	25 853	-9 195	35 132	33 996	-1 136	34 799	13 378	-21 421	36 213	36 500	287	37 044	40 188	3 144	43 559	37 580	-5 979	415 758	334 942	-80 816	80,56
Žilina	67 095	50 930	-16 165	61 398	23 068	-38 330	61 898	58 027	-3 871	64 234	57 112	-7 122	66 653	42 305	-24 348	67 905	59 141	-8 764	70 324	52 692	-17 632	70 491	63 264	-7 227	69 823	42 489	-27 334	72 660	71 335	-1 325	74 328	65 791	-8 537	87 400	72 047	-15 353	834 209	658 201	-176 008	78,90
Čadca	20 920	13 463	-7 457	19 143	11 198	-7 945	19 299	17 379	-1 920	20 028	19 501	-527	20 782	11 351	-9 431	21 172	17 888	-3 284	21 926	20 774	-1 152	21 978	15 871	-6 107	21 770	12 764	-9 006	22 655	29 433	6 778	23 175	23 656	481	27 251	23 693	-3 558	260 099	216 972	-43 127	83,42
Dolný Kubín	25 172	19 345	-5 827	23 035	11 627	-11 408	23 222	24 460	1 238	24 099	20 011	-4 088	25 006	19 972	-5 034	25 476	22 275	-3 201	26 383	20 230	-6 153	26 446	21 890	-4 556	26 196	14 426	-11 770	27 260	29 251	1 991	27 886	29 268	1 382	32 790	29 467	-3 323	312 971	262 221	-50 750	83,78
Liptovský Mikuláš	31 419	26 773	-4 646	28 750	9 125	-19 625	28 985	37 840	8 855	30 079	26 285	-3 794	31 211	21 971	-9 240	31 797	26 236	-5 561	32 930	28 985	-3 945	33 008	28 774	-4 234	32 696	10 358	-22 338	34 024	45 182	11 158	34 805	30 303	-4 502	40 926	33 094	-7 832	390 630	324 926	-65 704	83,18
Martin	26 544	22 443	-4 101	24 290	11 342	-12 948	24 488	27 557	3 069	25 412	24 695	-717	26 369	20 408	-5 961	26 864	22 347	-4 517	27 821	24 858	-2 963	27 887	26 836	-1 051	27 623	12 619	-15 004	28 745	32 411	3 666	29 405	29 424	19	34 577	28 996	-5 581	330 025	283 937	-46 088	86,03
Banská Bystrica	53 081	37 740	-15 341	48 573	17 851	-30 722	48 969	53 728	4 759	50 817	45 036	-5 781	52 731	31 037	-21 694	53 721	47 462	-6 259	55 635	40 622	-15 013	55 767	53 813	-1 954	55 239	23 577	-31 662	57 483	56 565	-918	58 803	63 592	4 789	69 144	59 096	-10 048	659 963	530 119	-129 844	80,33
Lučenec	17 038	13 810	-3 228	15 591	7 848	-7 743	15 718	16 006	288	16 311	14 828	-1 483	16 1																											